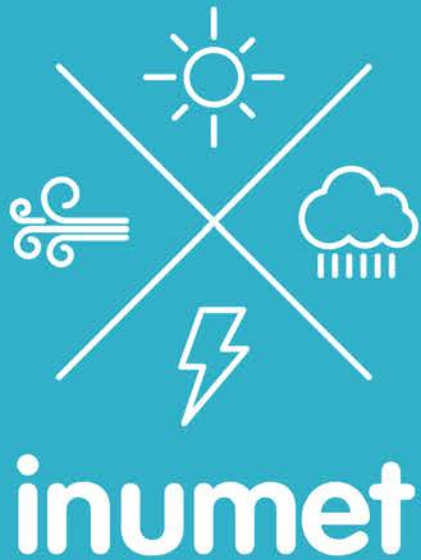
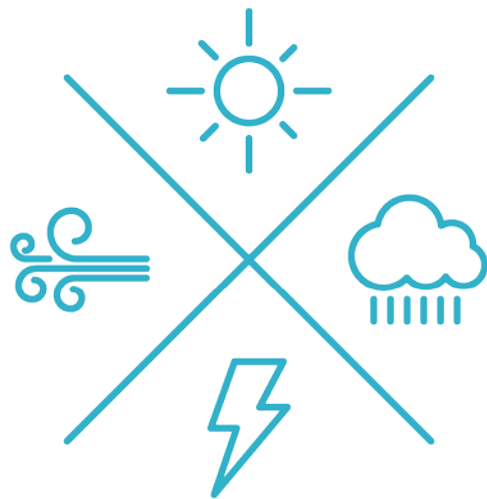


Prognóstico y sistemas de alerta temprano hidrometeorológicos en la cuenca del Plata





inumet

Infraestructura

- 3 servidores instalados en la sed de Inumet;
- Instalado nuestra base de datos actual (MCH) y modelo WRF.

1º Servidor:

CPU Intel E5 2690v2. 10 núcleos físicos, 3GHz normal, 3.6GHz Turbo, 25 MB Smart Cache, Hyperthreading

RAM 4x8 = 32GB, DDR3@1600MHz, ECC

Disco 4x600Gb, 15K rpm, 6GB/s, SCSI

Configurados en RAID 5, capacidad total = 1800GB

2º Servidor:

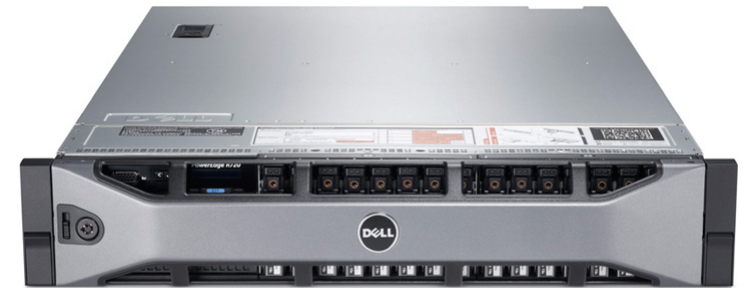
CPU 2 Intel(R) Xeon(R) CPU E5-2660 @ 2.20GHz (32 core lógicos)

RAM 32G

Controlador raid PERC H710P

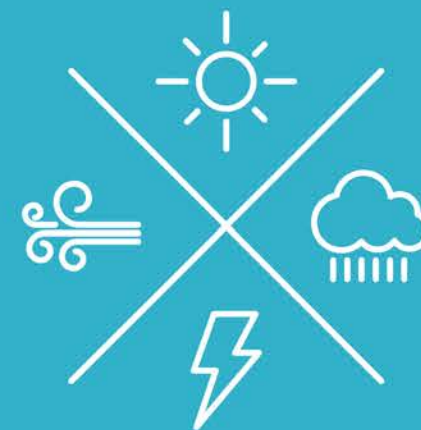
/dev/sda3 276G 132G 130G 51% /home

/dev/sda5 1.5T 1.4T 2.6G 100% /data





Hacia donde vamos



inumet

Producir una gran base de datos (“big data”) confiable, que permita generar productos específicos para los distintos sectores que la requieran.

Mejor infraestructura: El servicio se brinda sobre el Data Center de Antel, que es el mejor de Uruguay y tiene nivel internacional.

Mejor conectividad: Enlaces de alta velocidad y disponibilidad que aseguran el acceso.

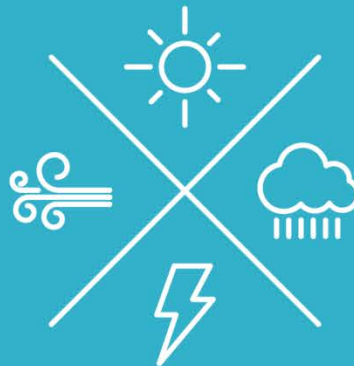
Confiable y seguro: Integrado a la cartera de servicios de Internet y conectividad privada en Data Center.

Control de la infraestructura: Control de la infraestructura a través de un portal de fácil acceso que permite gestionar los recursos.

Consultoría: Asesoramiento para el diseño de la solución a la medida de las necesidades de cada empresa.



Obrigado!
Gracias!



Lucía Chipponelli
l.chipponelli@inumet.gub.uy

Néstor Santayana
n.santayana@inumet.gub.uy