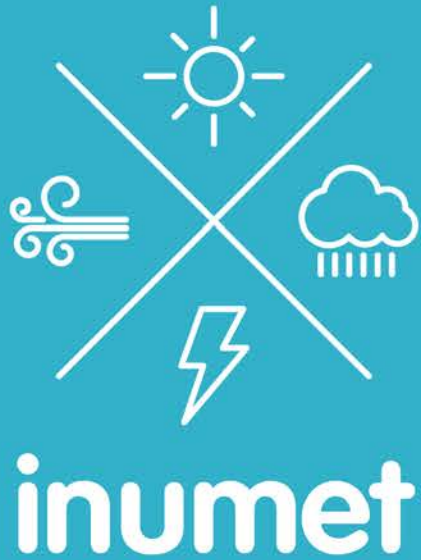
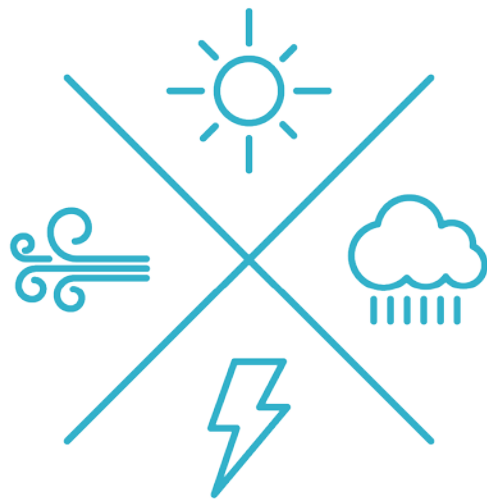


Prognóstico y sistemas de alerta temprano hidrometeorológicos en la cuenca del Plata

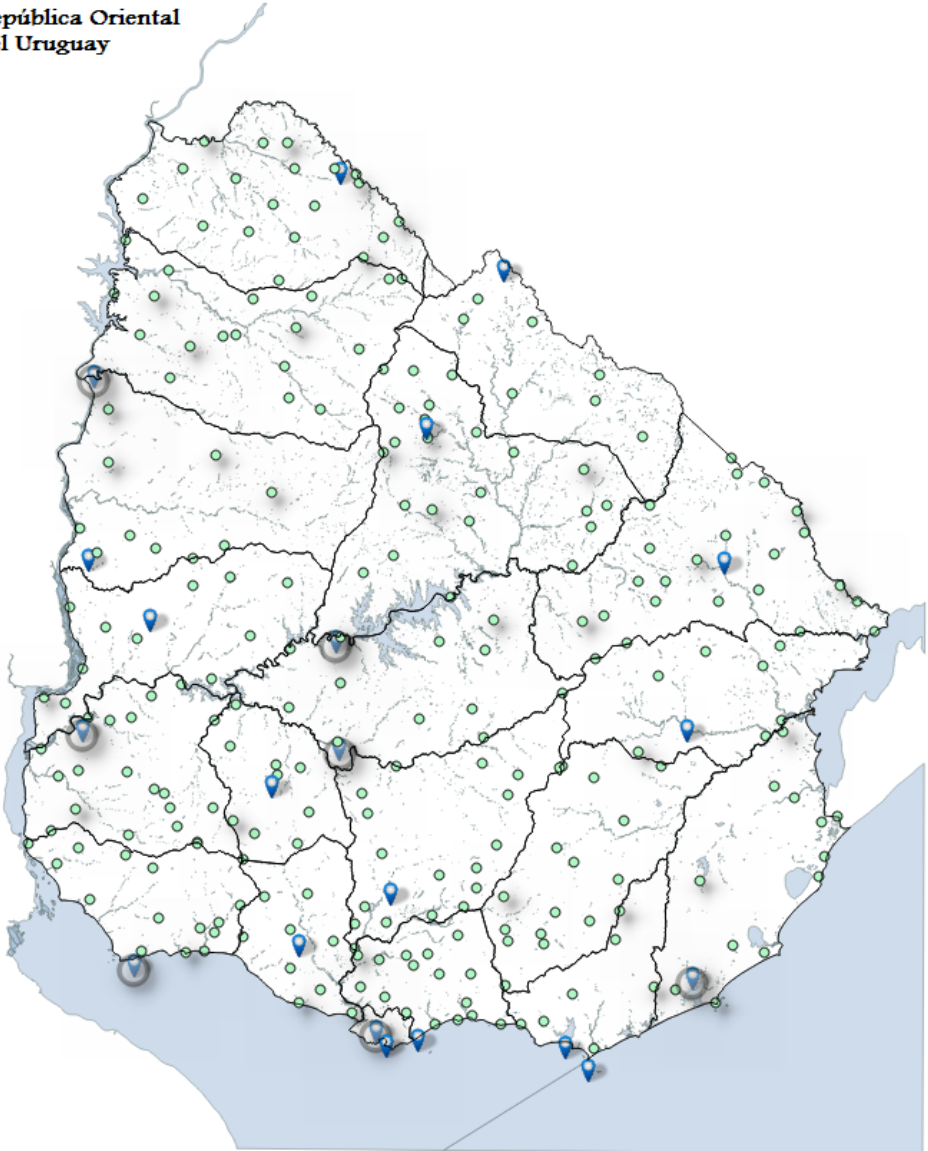




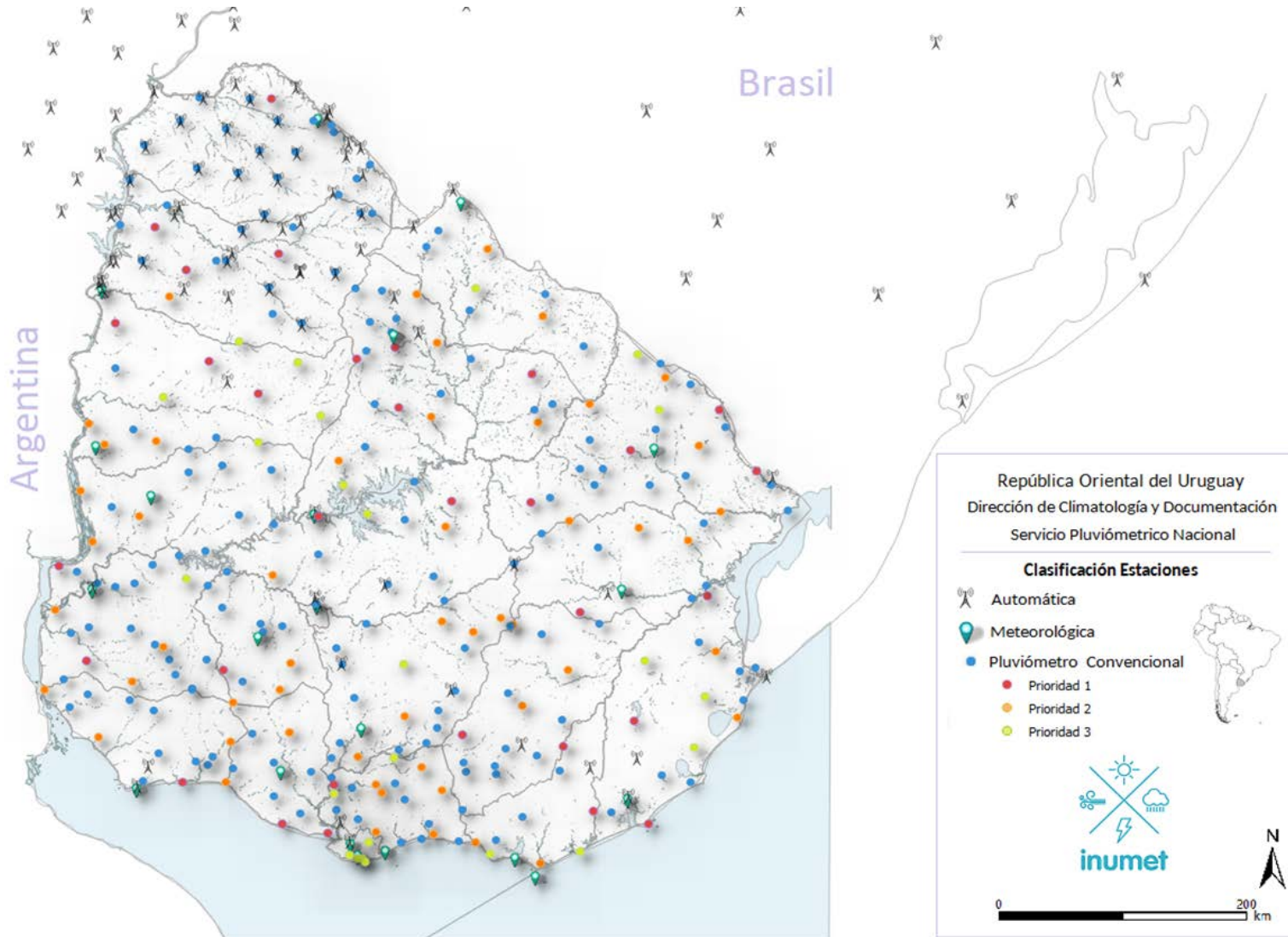
inumet

Red de Observación

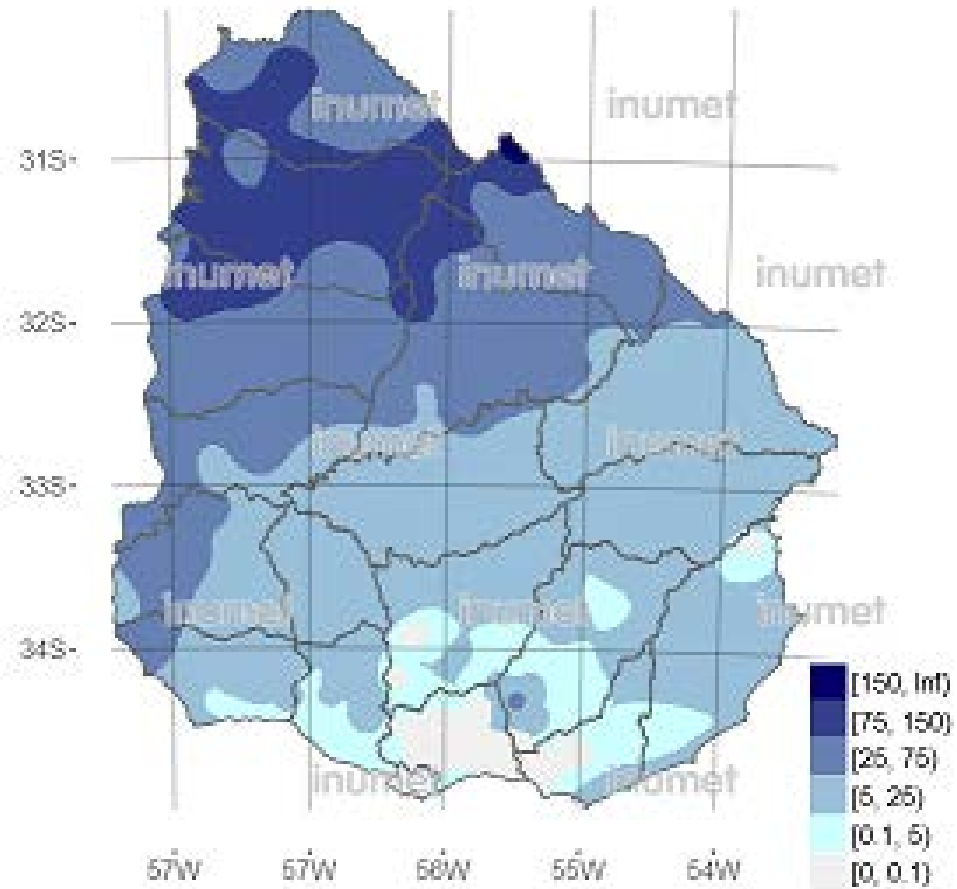
República Oriental
del Uruguay



- 232 estaciones pluviométricas activas
- 60 Tele-pluviómetros incorporados
- Valor acumulado en 24 horas

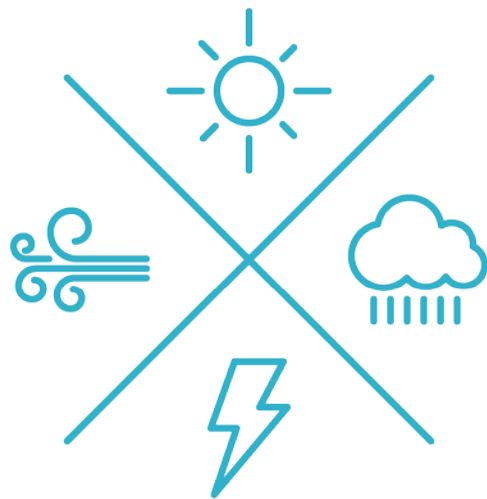


- 27 tele pluviómetros de prioridad 1
- 48 tele pluviómetros de prioridad 2
- 161 tele pluviómetros de prioridad 3



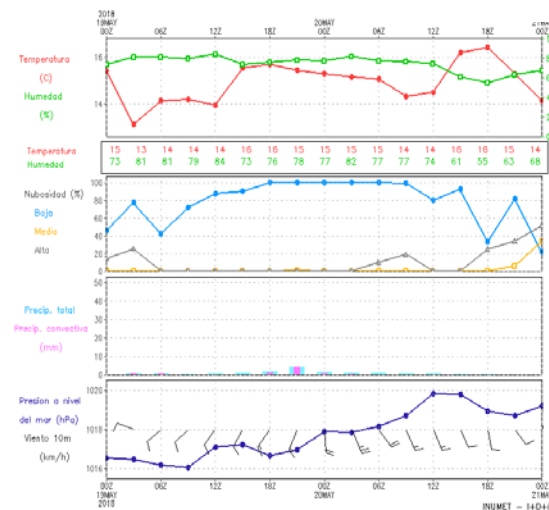
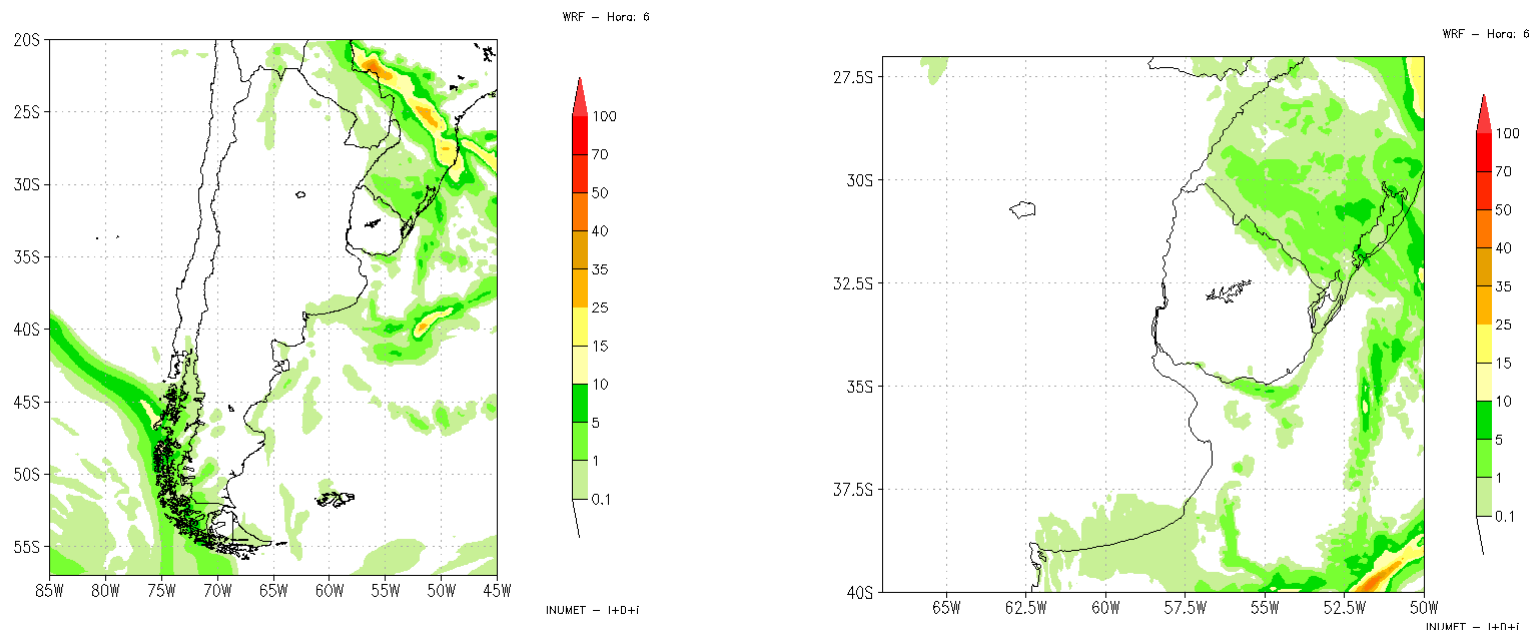
Departamento	Localidad	Precipitación en (mm)
Rivera	Rivera	223.0
Artigas	Charqueada	149.5
Salto	Belén	135.0
Salto	Constitución	134.0
Artigas	Paso Farías	125.0
Salto	Colonia Lavalleja	120.0
Salto	Sarandí de Arapey	97.0
Salto	Quintana	96.0
Artigas	Baltasar Brum	96.0
Salto	Laureles	95.0

Precipitación acumulada entre las 07:00 am del día 02/05/2018 hasta las 07:00 am del día 03/05/2018.



inumet

NWP – Predicción Numérica del Tiempo



- WRF- instalado de forma operacional;
- 30 km y 10 km;
- Deben ser realizados estudios para ajustar las parametrizaciones físicas.

- Pronóstico a 3 días discriminado en mañana y tarde/noche;
- Avisos a autoridades de forma interna;
- Avisos a la población por la probable ocurrencia de fenómenos meteorológicos significativos;
- Nuevos sistema de visualización espacial de las alertas meteorológicas;
- Informe post-evento;
- Perspectivas a 10 días;
- Tendencias estacionales;
- Climatología estacional del período 1981-2010.

Advertencia Meteorológica - Boletín N° 24 - Actualización N°1

Emitido el 17/10/2017 a las 10:00hs

Fenómeno : Tormentas fuertes y lluvias copiosas

Nivel de riesgo : Naranja

Zona afectada : Salto , Paysandú , Tacuarembó , Río Negro , Durazno , Cerro Largo , Treinta y Tres , Rocha , Lavalleja , Florida y Maldonado.

Hora de comienzo y finalización :

Inicio : 17/10/2017 a las 10:00 hs.

Actualización : 17/10/2017 a las 15:00

Probabilidad : >75%

Detalles :

Frente cálido asociado a masa de aire húmeda e inestable favorece el desarrollo de tormentas, algunas puntualmente fuertes acompañadas de los siguientes fenómenos:

- Precipitaciones copiosas (40 - 60 mm) en cortos periodos de tiempo.
- Intensa actividad eléctrica.
- Ocasional caída de granizo.
- Rachas de vientos muy fuertes.

Se prevén mejoras temporarias.

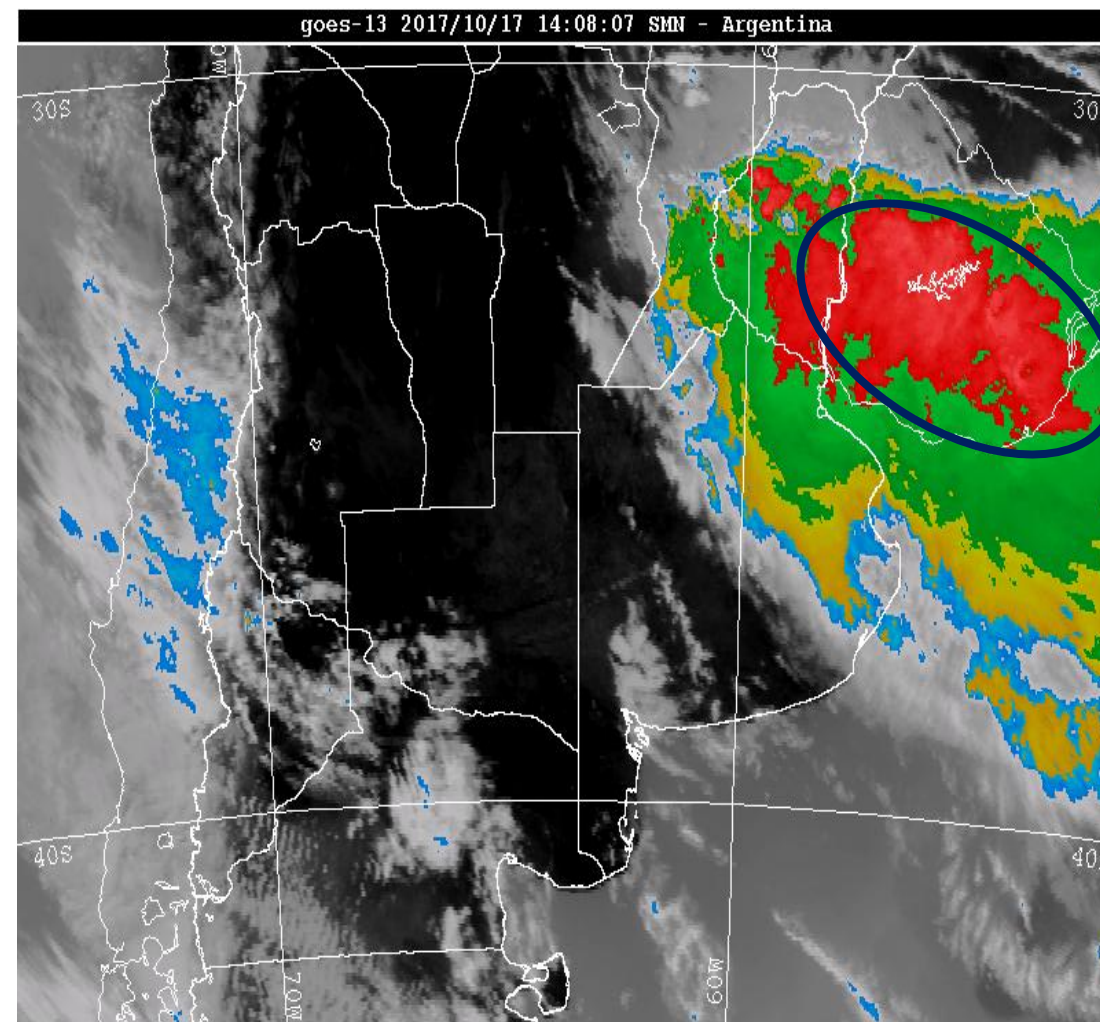
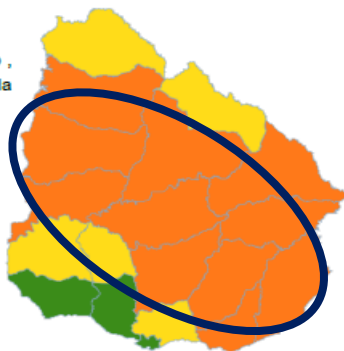
Observaciones :

En los departamentos de: Artigas , Rivera , Soriano , Flores y Canelones se encuentra vigente un nivel de riesgo amarillo por los mismos fenómenos pero en menor intensidad.

Se prevén mejoras temporarias.

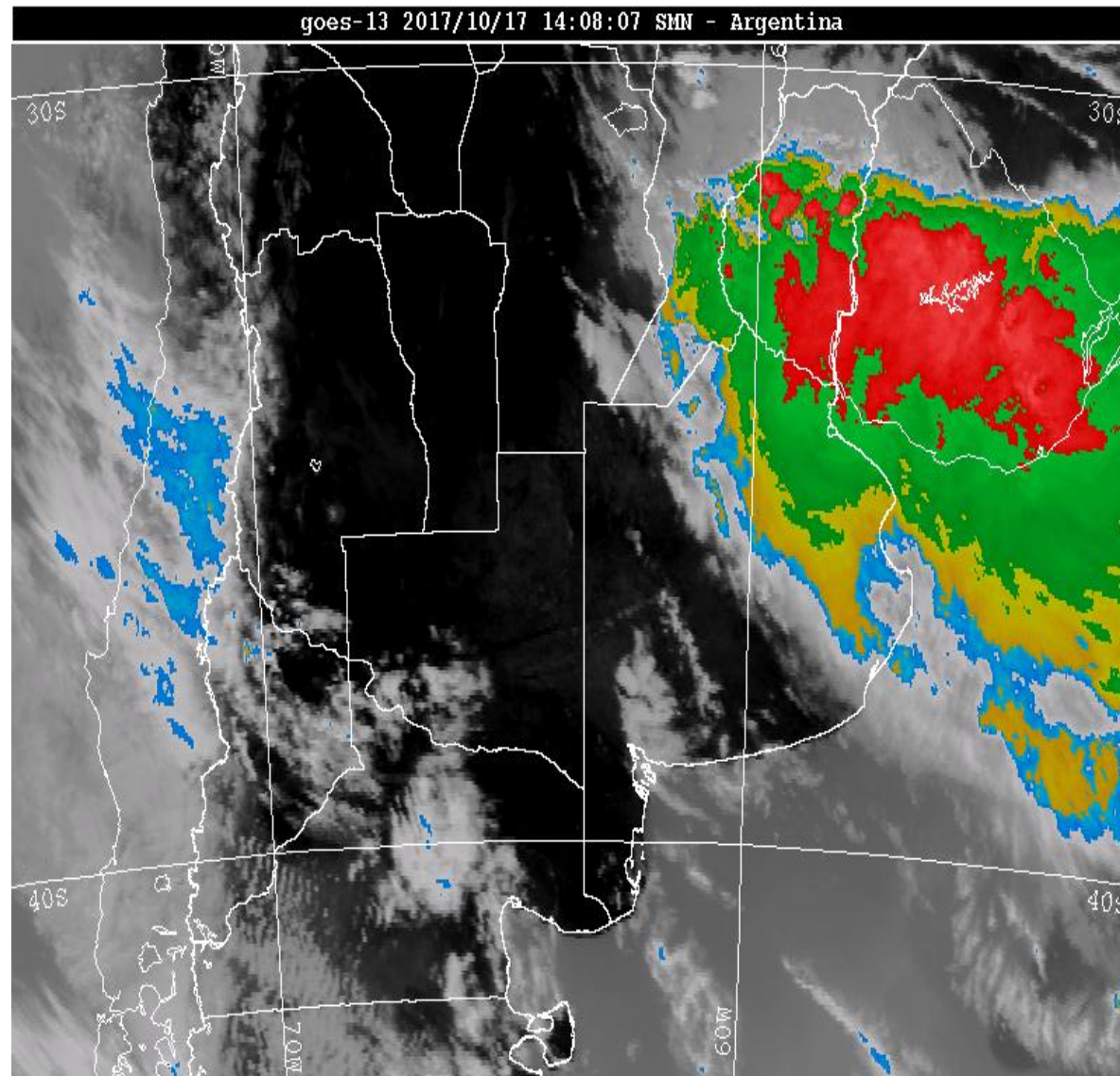
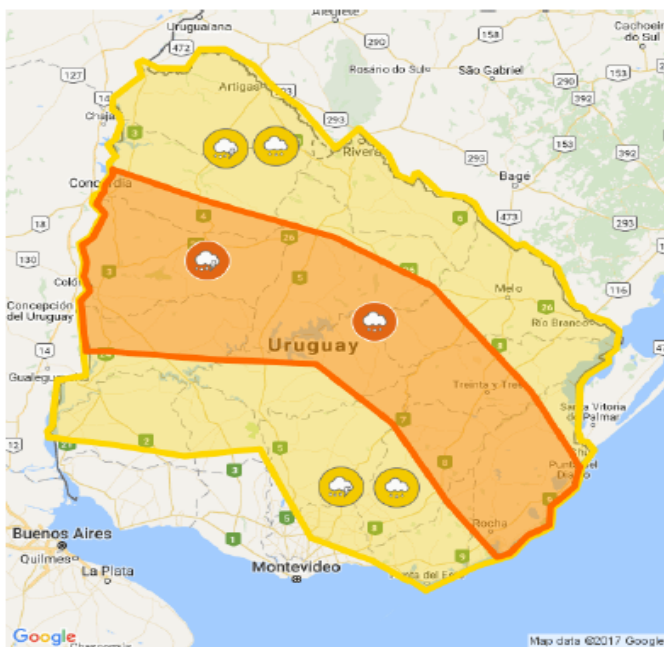
Inicio: 17/10/2017 a las 10:00 hs.

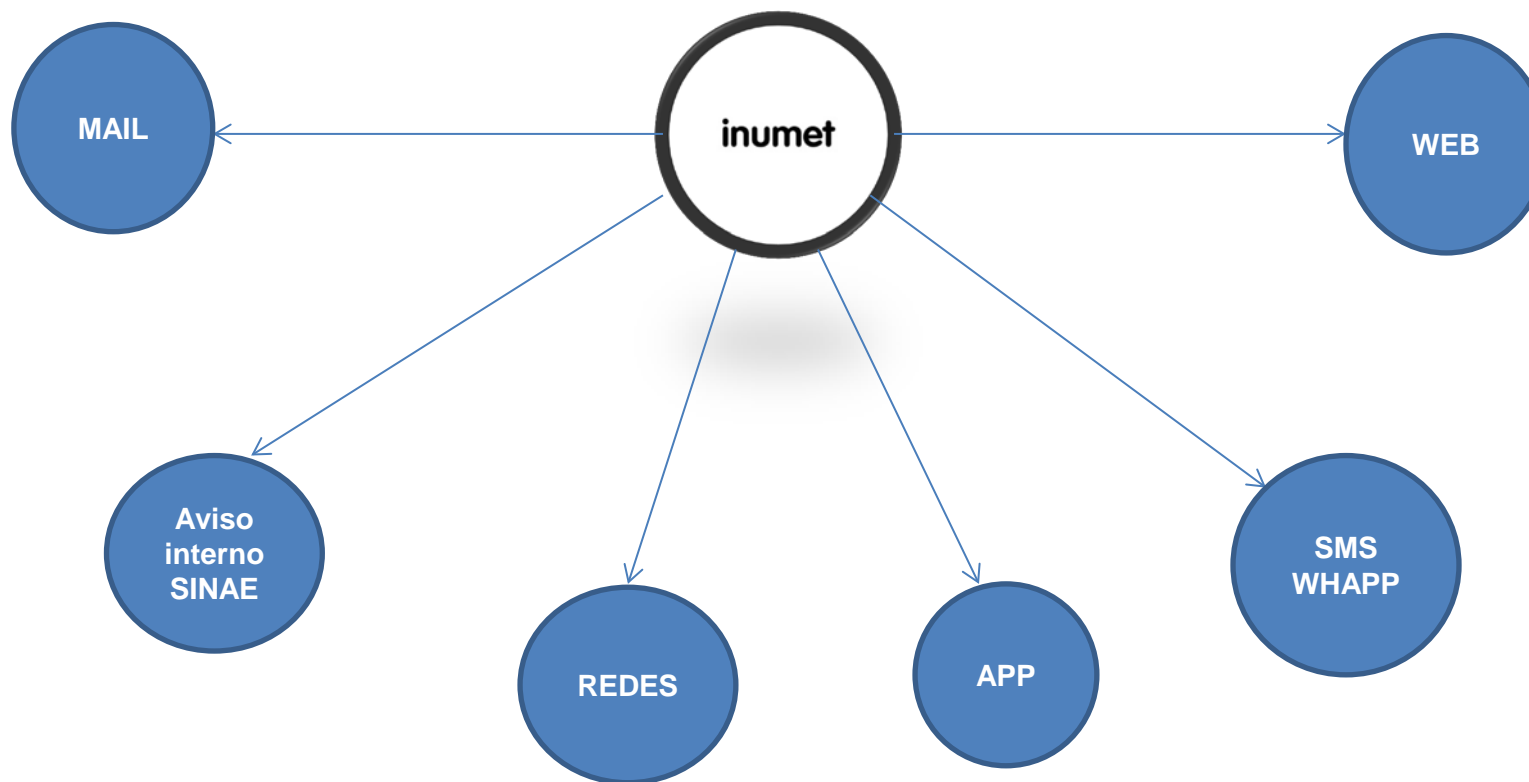
Actualización: 17/10/2017 a las 15:00 hs.



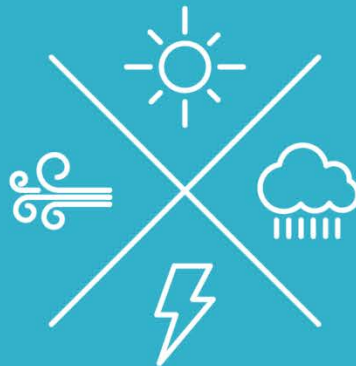
Alerta Meteorológica Vigente

Emitido el 17/10/2017 10:00Hs





Obrigado!
Gracias!



Lucía Chipponelli
l.chipponelli@inumet.gub.uy

Néstor Santayana
n.santayana@inumet.gub.uy