



## Pronóstico y sistemas de alerta temprano hidrometeorológicos en la cuenca del Plata

**REUNIÓN DE CONSULTA  
Brasilia, Brasil, 21-25 Mayo 2018**

Max Pastén



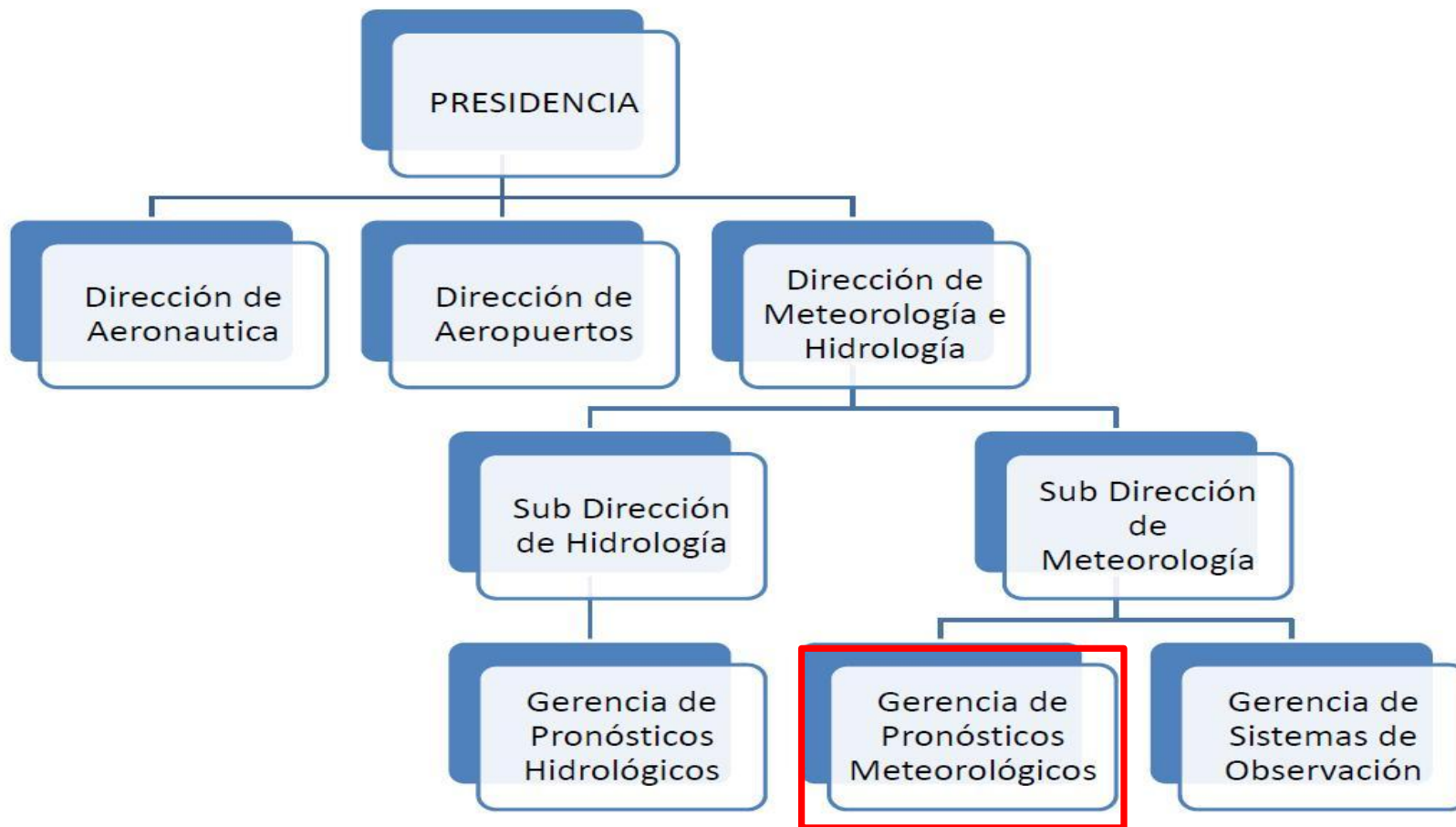


# DIRECCIÓN DE METEOROLOGÍA E HIDROLOGÍA DE PARAGUAY



ORGANIGRAMA DE LA DIRECCION NACIONAL DE AERONAUTICA CIVIL

D.I.N.A.C



# CONVENIOS

## Educativos

UNIVERSIDAD SAN CARLOS  
FACULTAD POLITECNICA - UNA  
FACULTAD DE INGENIERIA - UNA  
SNPP  
UNIVERSIDAD CATOLICA DE ITAPUA  
COLEGIO DR. FERNANDO DE MORA  
SECRETARIA NACIONAL DE DEPORTES  
UNIVERSIDAD NACIONAL DE ITAPUA  
UNIVERSIDAD CATOLICA  
UNIVERSIDAD AUTONOMA DE ENCARNACION

## Estatales

SEAM  
MINISTERIO DE SALUD PUBLICA Y BIENESTAR SOCIAL  
FUERZAS ARMADAS DE LA NACION  
SEN  
MOPC

## Municipios

MUNICIPALIDAD DE SAN JOSE DE LOS ARROYOS  
MUNICIPALIDAD DE SAN BERNARDINO  
MUNICIPALIDAD DE VILLETA  
MUNICIPALIDAD DE CHORÉ  
MUNICIPALIDAD DE EMBOSCADA

## Binacionales

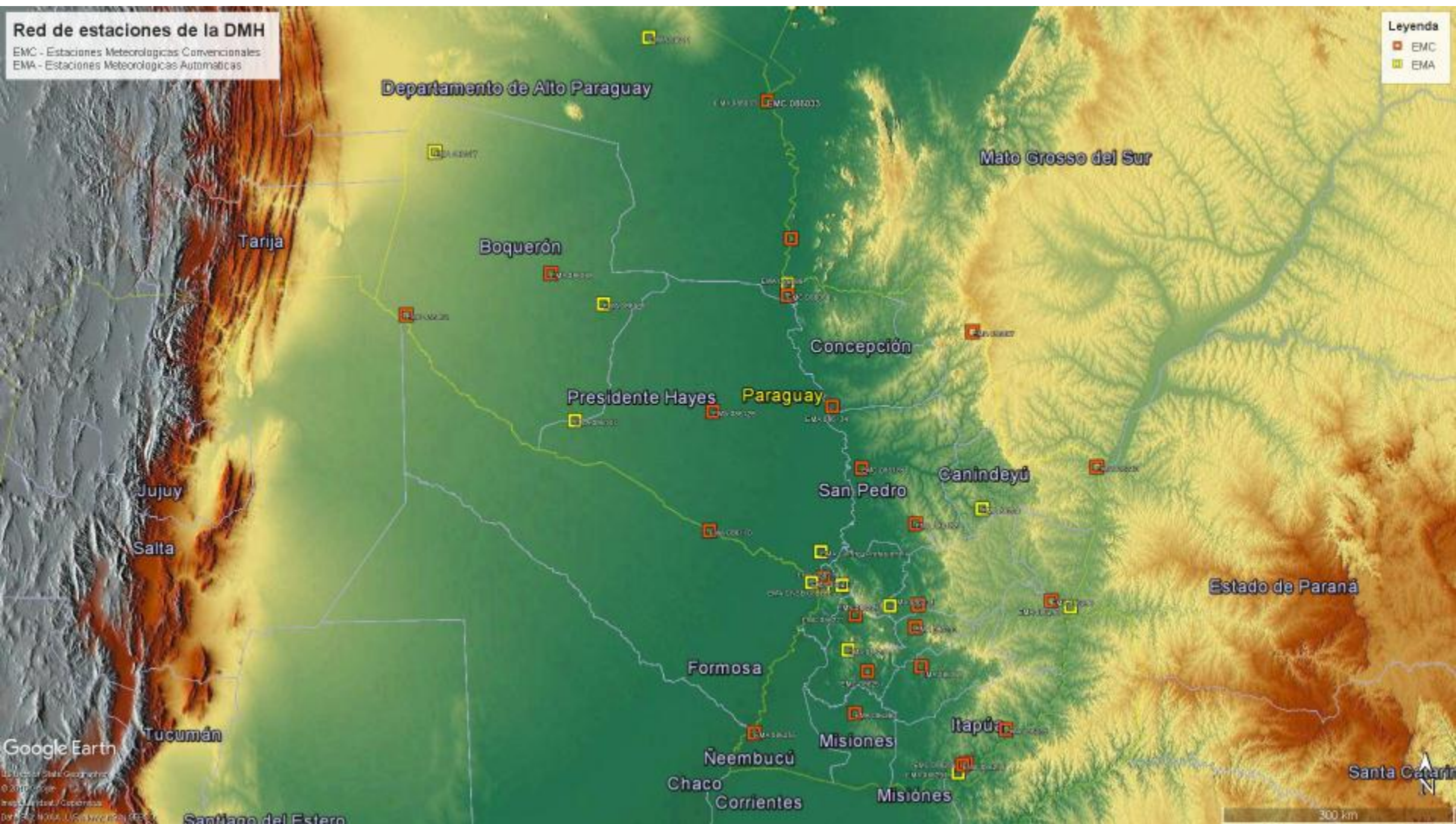
ENTIDAD BINACIONAL YACYRETA  
ENTIDAD BINACIONAL ITAIPU  
PARQUE TECNOLOGICO ITAIPU - PTI

## Internacionales

PNUD  
IICA  
FAO

### Red de estaciones de la DMH

EMC - Estaciones Meteorológicas Convencionales  
EMA - Estaciones Meteorológicas Automáticas



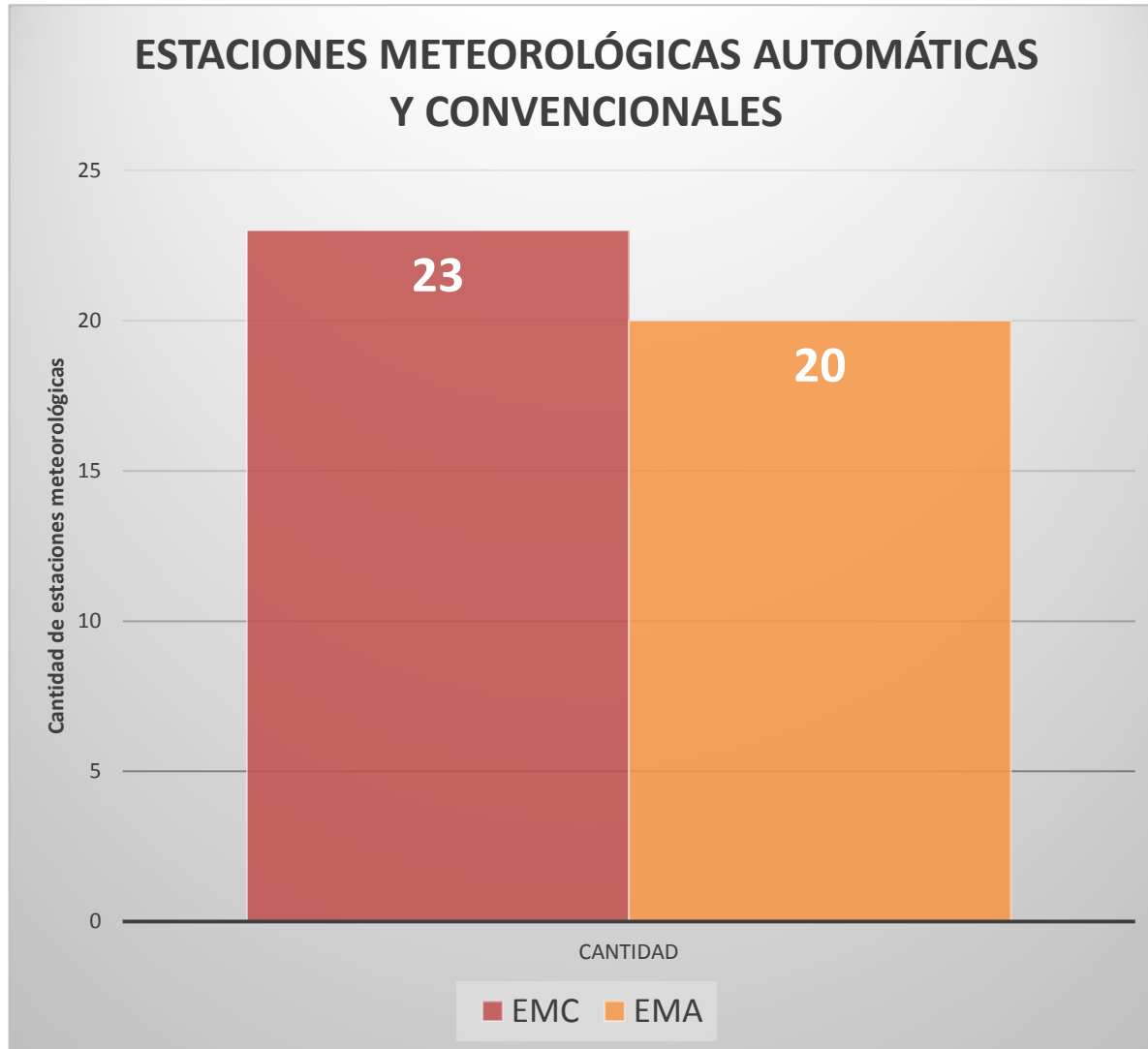
Red Estaciones Meteorológicas de la DMH:

56 Estaciones de las cuales

20 Estaciones Meteorológicas Automáticas

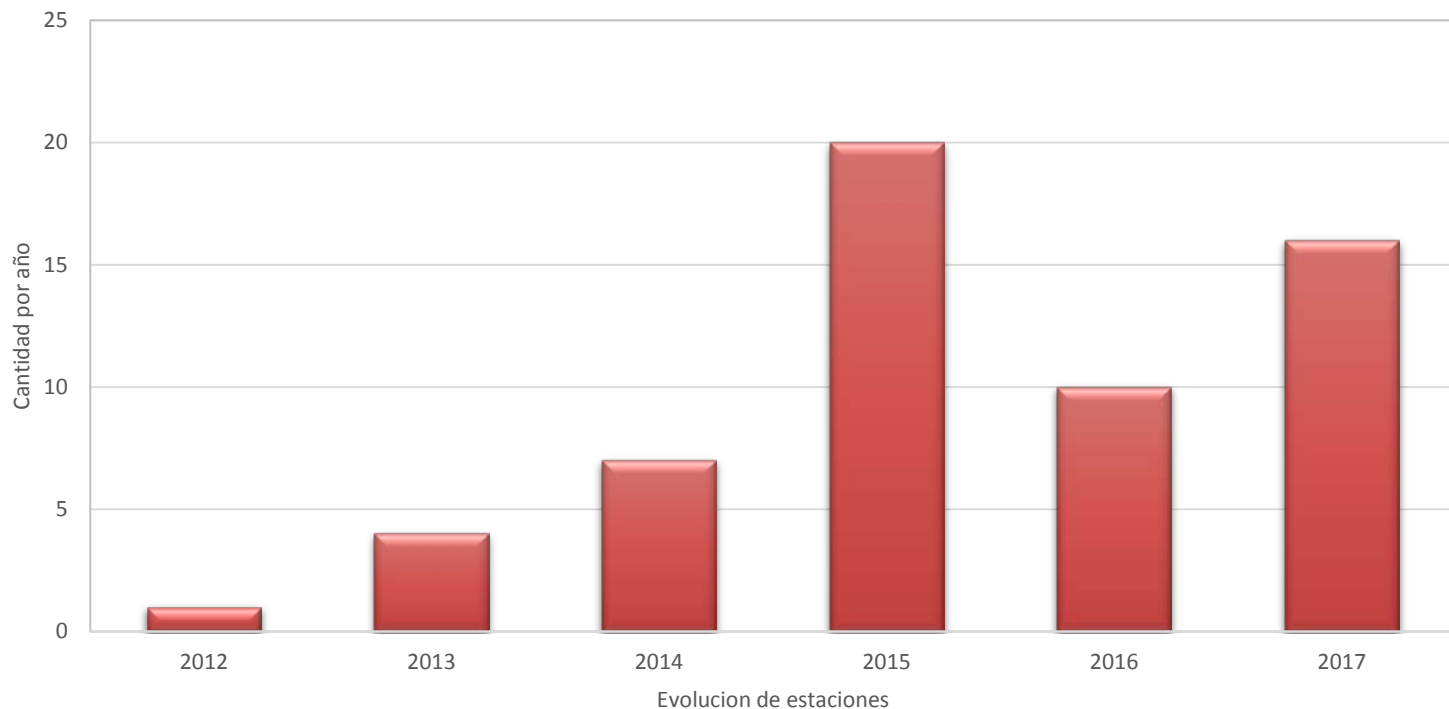
23 Estaciones Meteorológicas Convencional

# RED DE ESTACIONES DE LA DIRECCION DE METEOROLOGIA E HIDROLOGIA DE LA DINAC

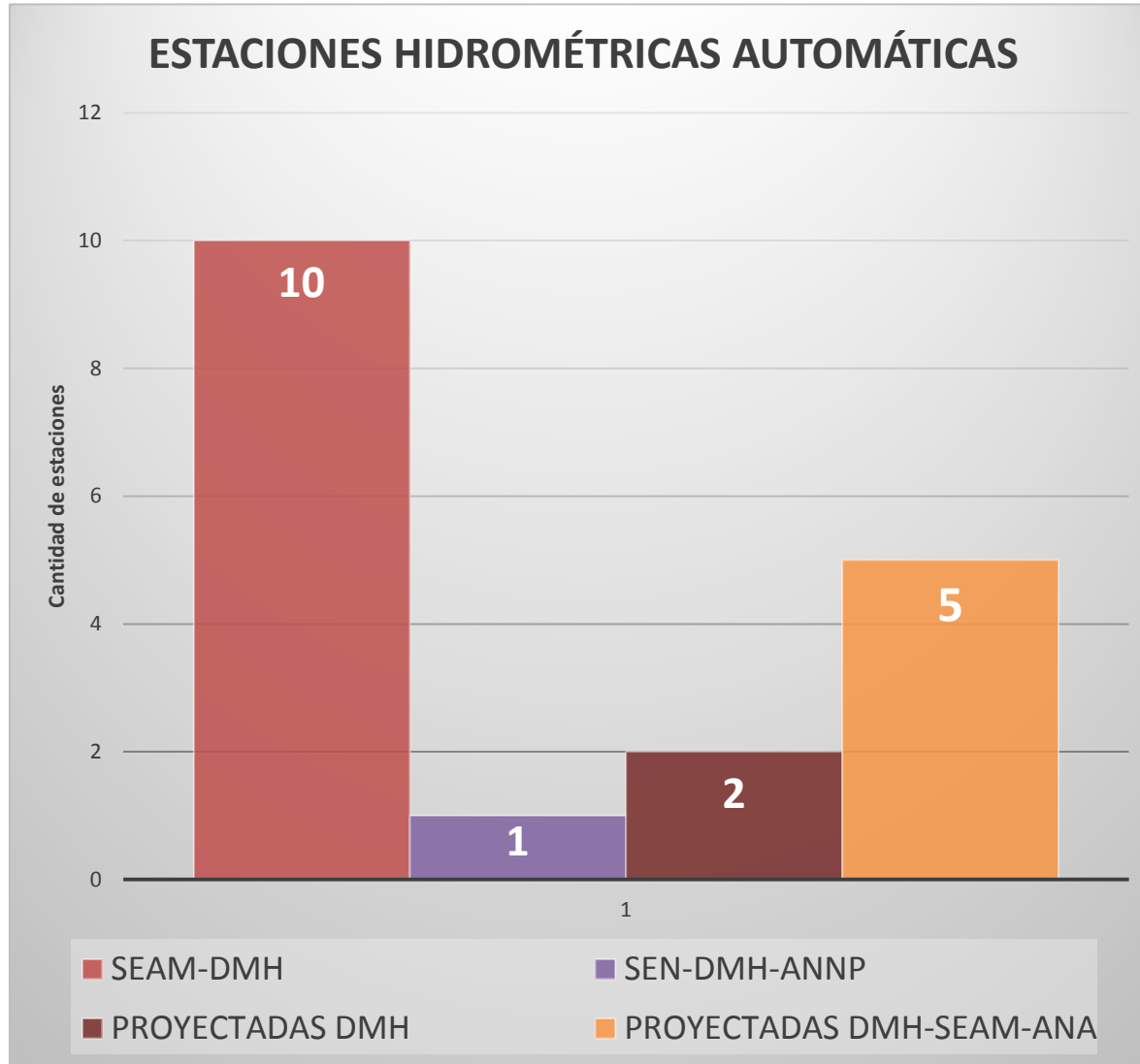


# RED DE ESTACIONES DE LA DIRECCION DE METEOROLOGIA E HIDROLOGIA DE LA DINAC

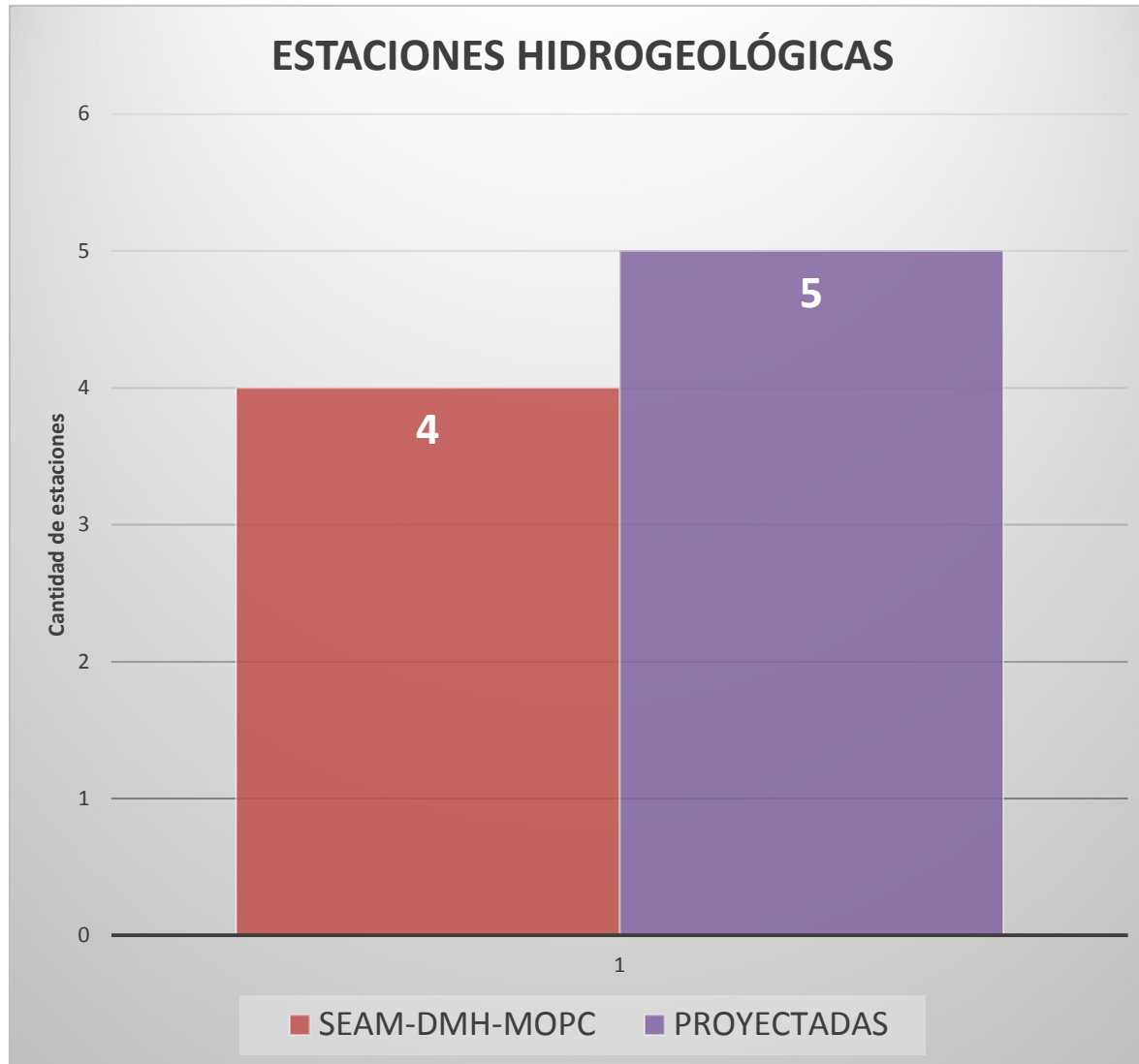
Cantidad de estaciones por año y aumentando



# RED DE ESTACIONES DE LA DIRECCION DE METEOROLOGIA E HIDROLOGIA DE LA DINAC



# RED DE ESTACIONES DE LA DIRECCION DE METEOROLOGIA E HIDROLOGIA DE LA DINAC

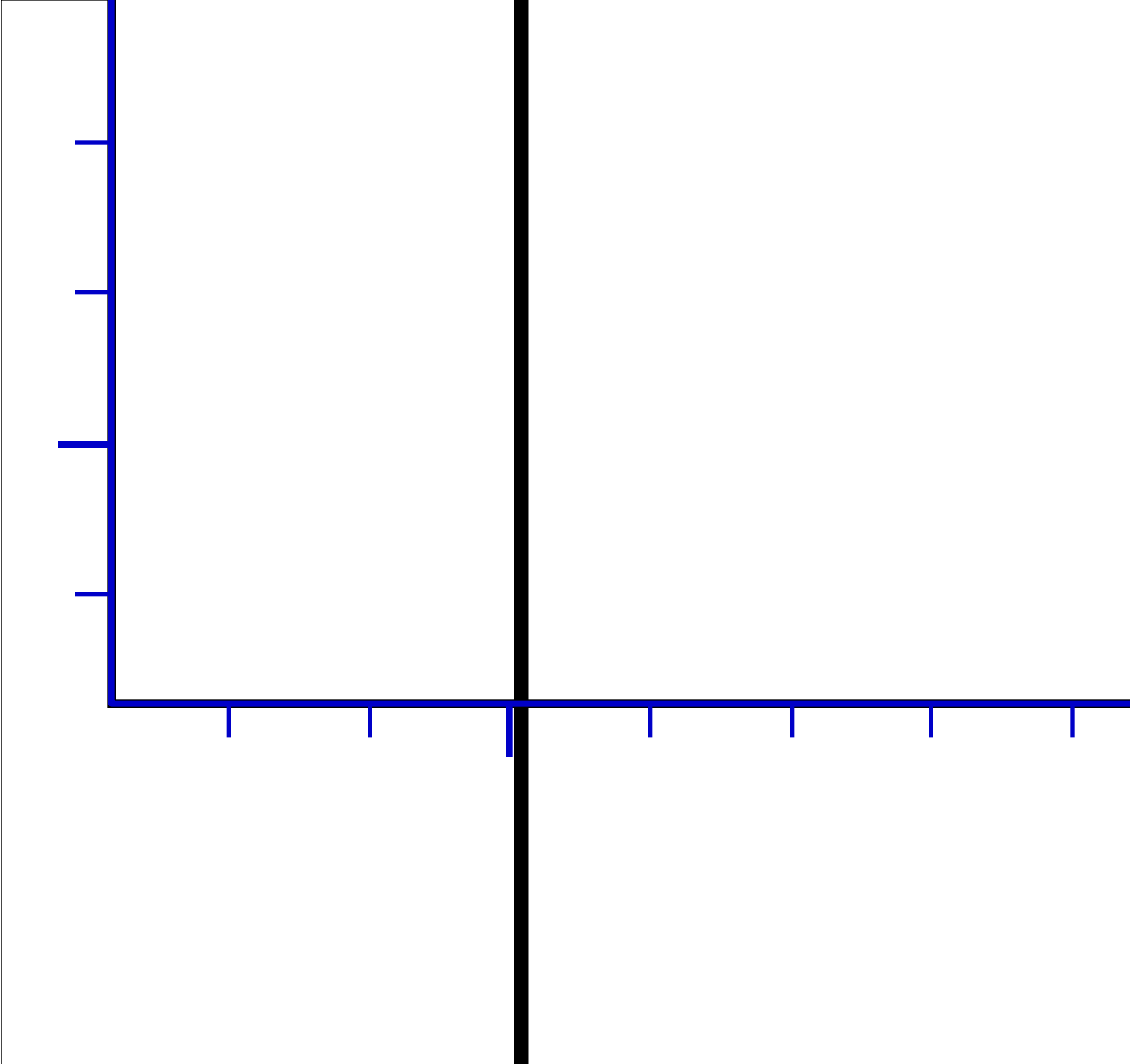




# PROYECTO DE IMPLEMENTACIÓN DE UN MODELO DEL RÍO PARAGUAY PARA PRONÓSTICOS HIDROLÓGICOS PAR08801

Ing. Roberto Takahashi, MS

Ing. Dipak Kumar, MT





HOME > SOFTWARE > HEC-HMS

HEC-HMS

HEC-HMS

Features

What's New

Downloads

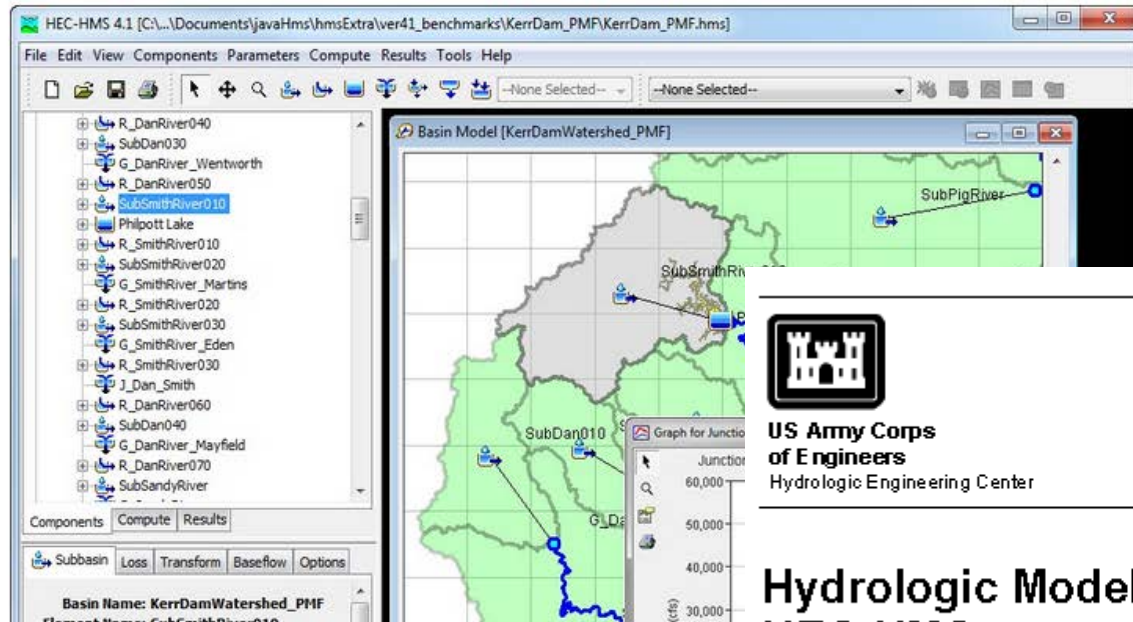
Documentation

Known Issues

Bug Report

Suggestions

Support Policy



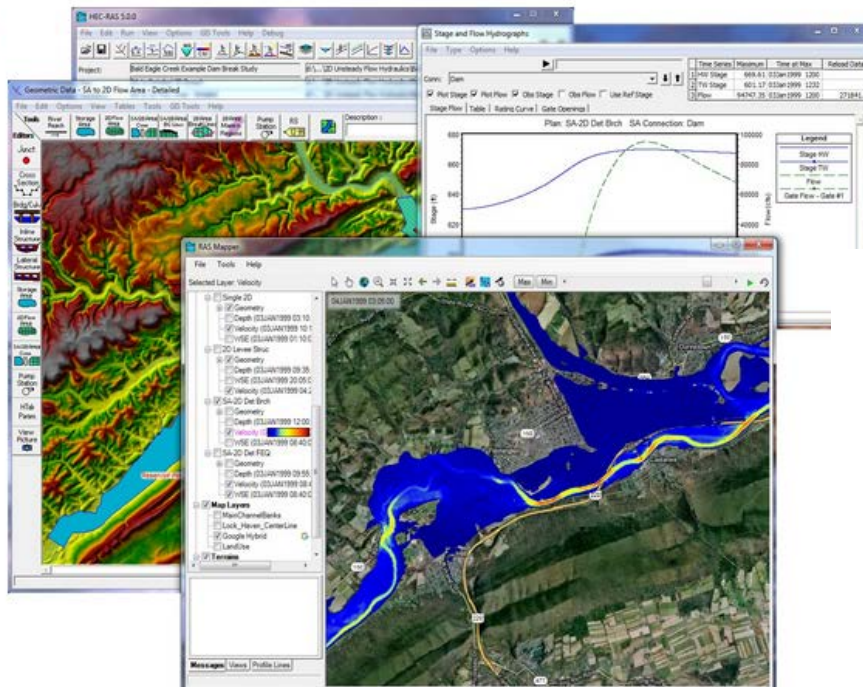
US Army Corps of Engineers  
Hydrologic Engineering Center

# Hydrologic Modeling System HEC-HMS



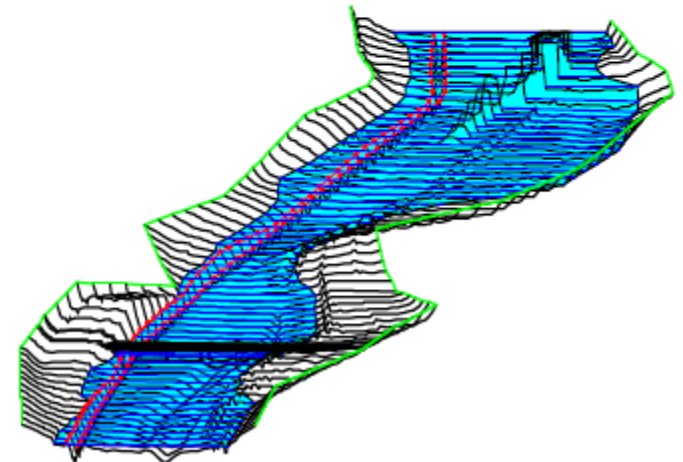
HOME > SOFTWARE > HEC-RAS

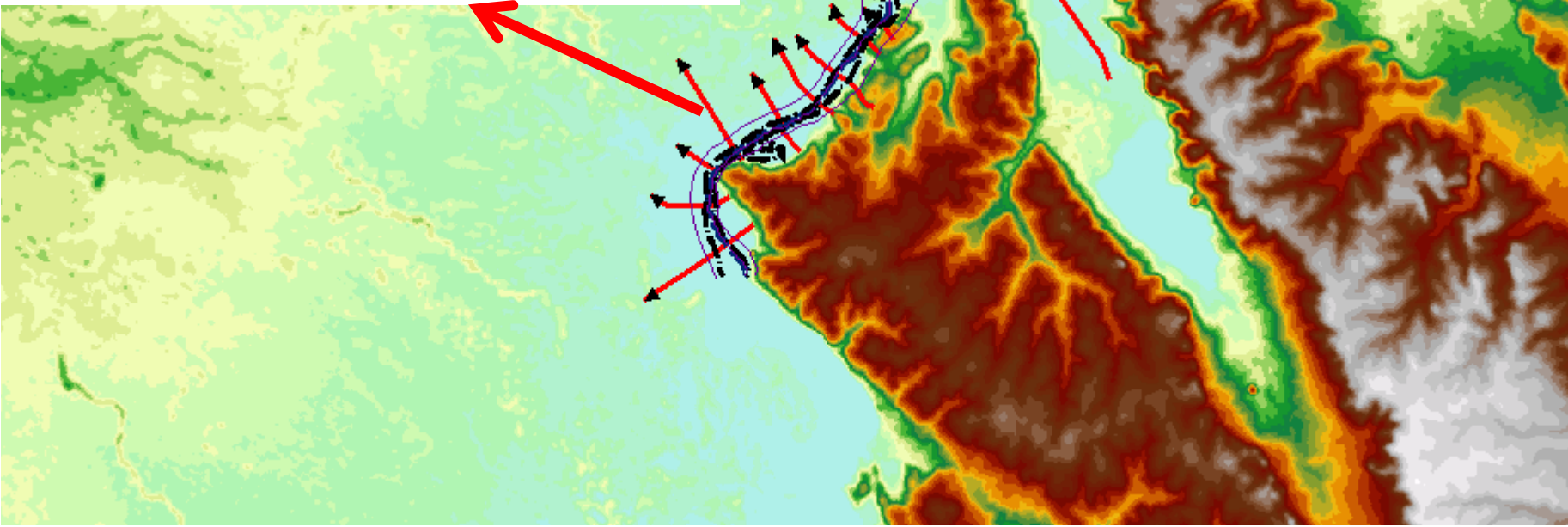
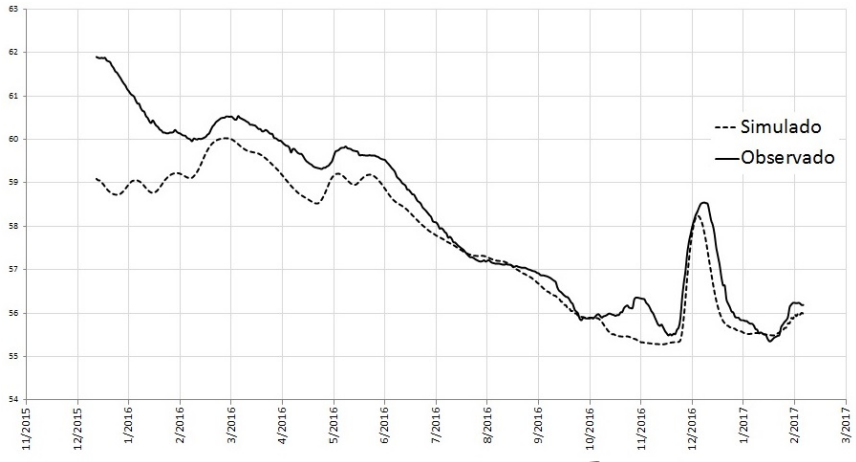
- HEC-RAS
- HEC-RAS
- Features
- What's New
- Downloads
- Documentation
- FAQs
- Known Issues
- Bug Report
- Suggestions
- Demo
- Sponsors
- Collaborators
- Support Policy



US Army Corps  
of Engineers  
Hydrologic Engineering Center

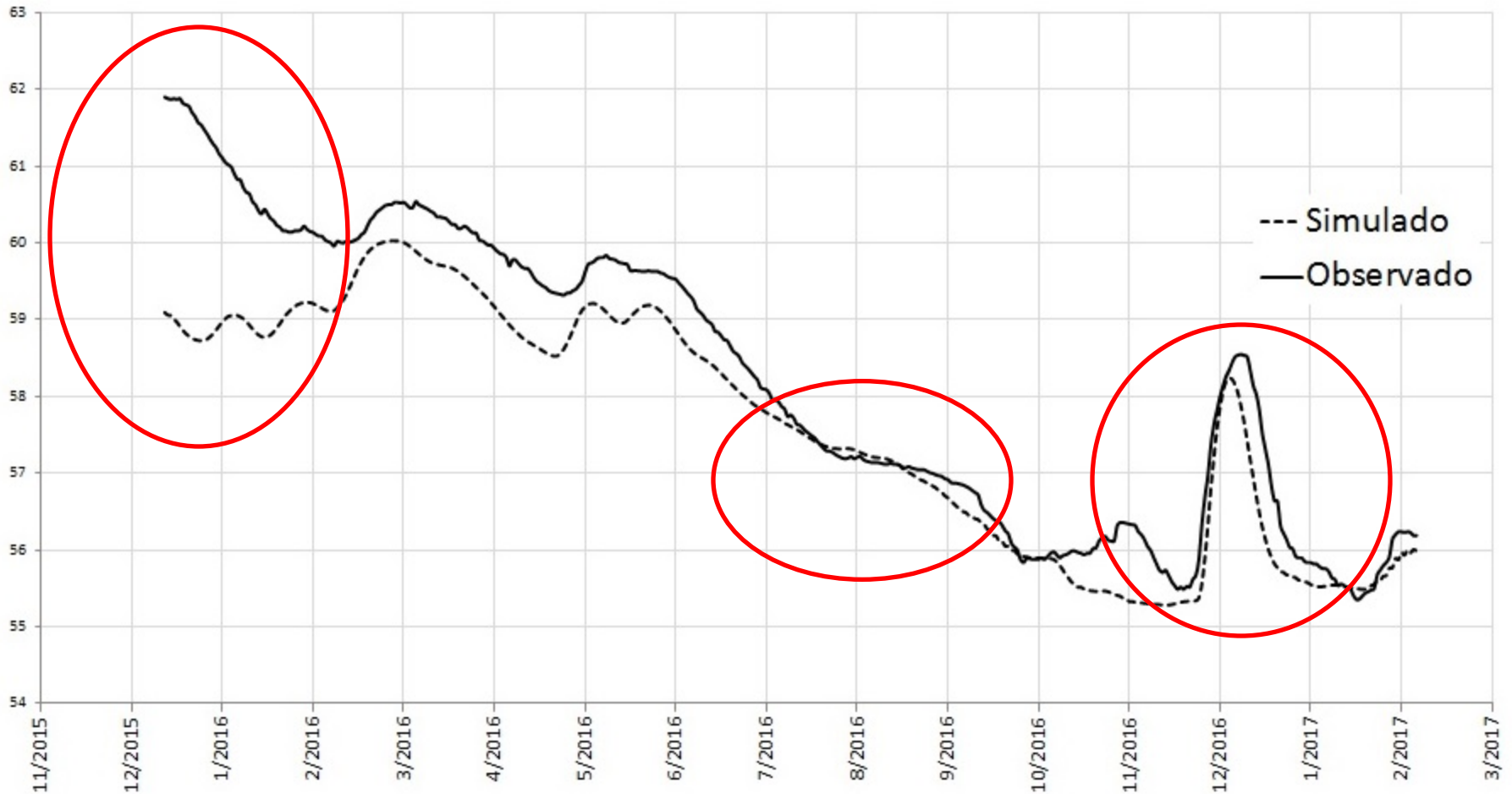
# HEC-RAS River Analysis System





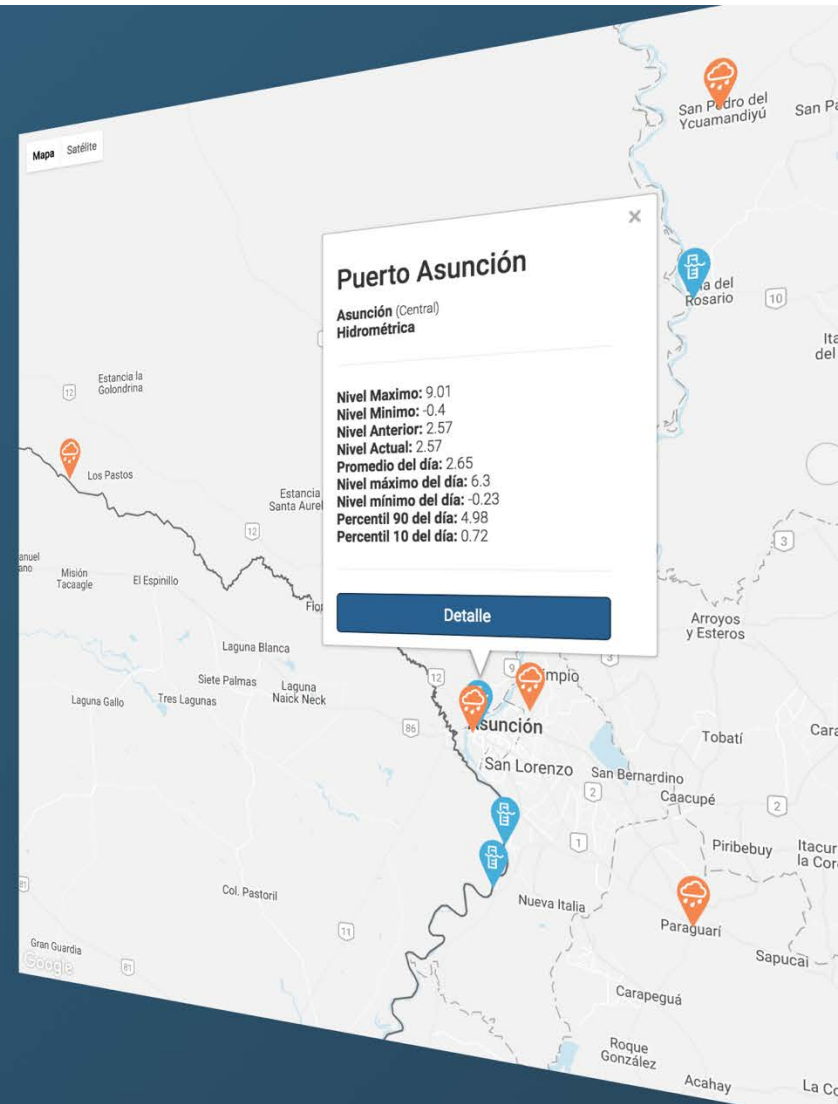
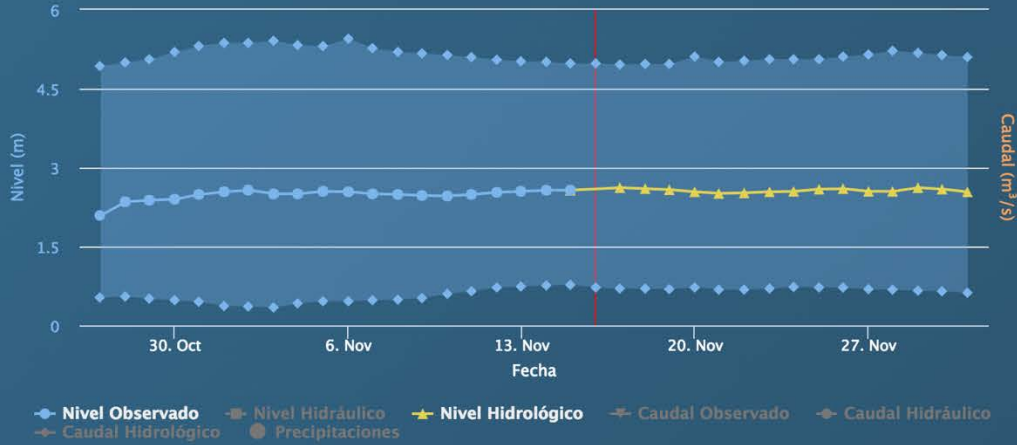
# Resultados preliminares. HEC-RAS

Simulación Enero 2016 a Febrero 2017



### Asunción - Central

Puerto Asunción - Tipo: Hidrométrica





**DIRECCIÓN DE METEOROLOGÍA E  
HIDROLOGÍA DE PARAGUAY**



Muchas gracias!!!!