

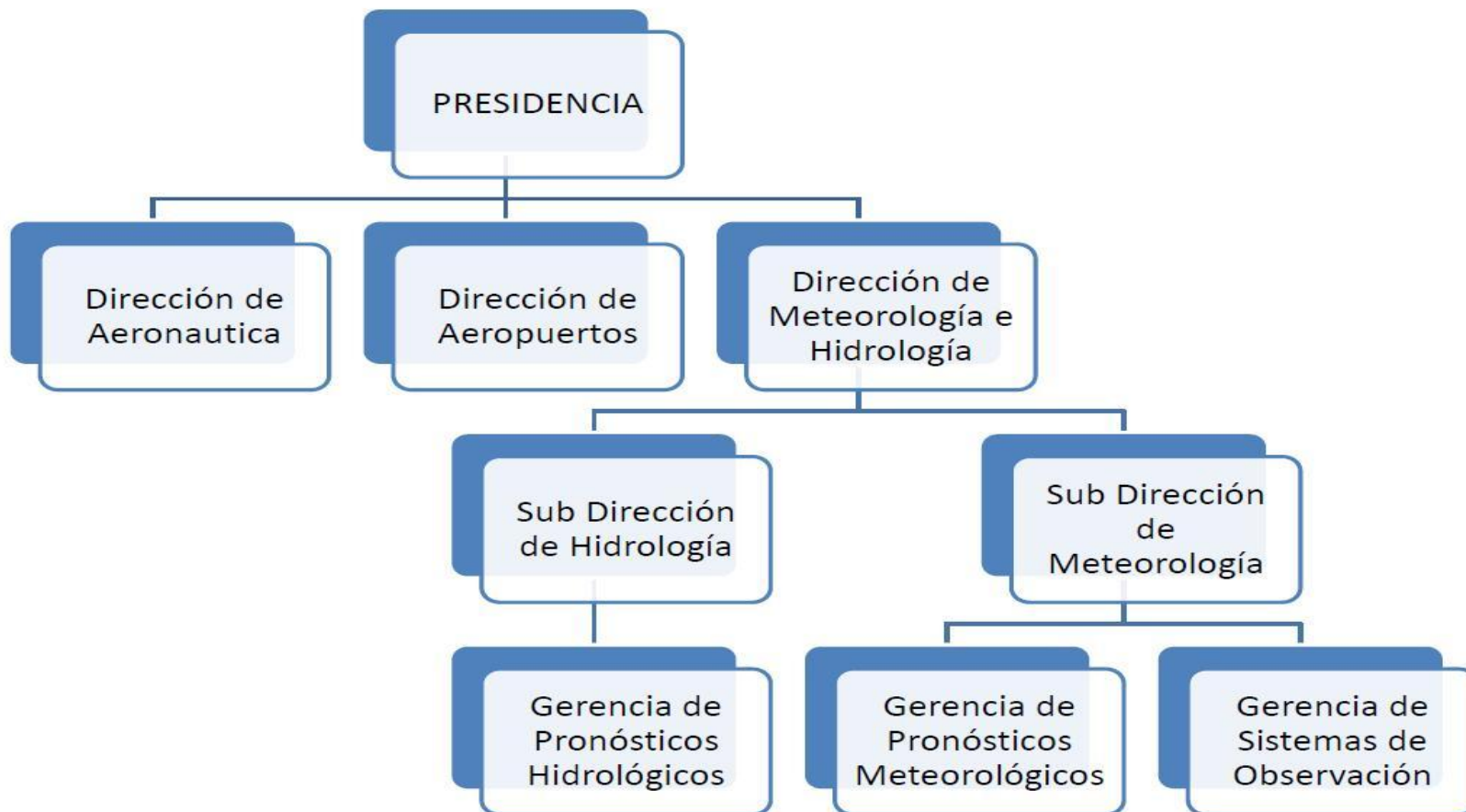


DIRECCIÓN DE METEOROLOGÍA E HIDROLOGÍA DE PARAGUAY



ORGANIGRAMA DE LA DIRECCION NACIONAL DE AERONAUTICA CIVIL

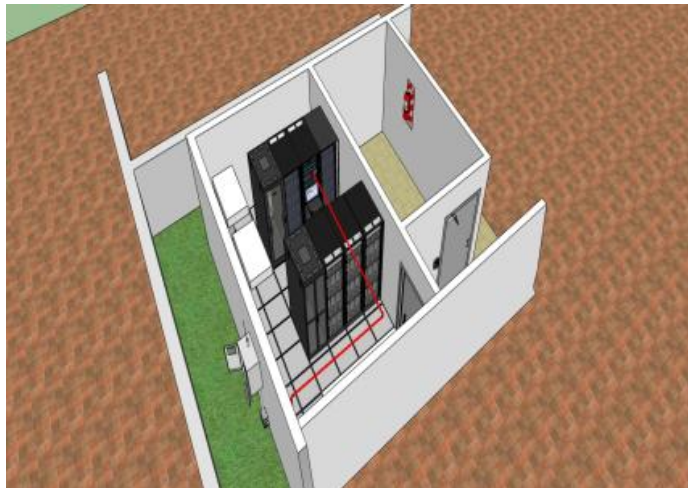
D.I.N.A.C



DATA CENTER EN EL CENTRO METEOROLÓGICO NACIONAL - CMN

CAPACIDADES DE CÓMPUTO Y PROVISIÓN DE INTERNET

- Desde el año 2012 se implementó el data center del CMN.
- Para recepción de los datos de las Estaciones Metrológicas, Hidrológicas, Hidrogeológicas, Radar Meteorológicos, Sensores de Rayos y Radio Sonda, etc.
- Internet de 80 Mbps dedicado para servidores + 40 Mbps distribuidos.
- VPN de 4 Mbps para transferencia de datos del Radar Meteorológico y transferencia de datos de Estaciones Meteorológicas Automáticas.



CAPACIDADES DE GESTIÓN DE DATOS Y SERVIDORES

Actualización de los Servidores Disponibles en el CMN de una Arquitectura de 32 bits a 64 bits.





DIRECCIÓN DE METEOROLOGÍA E HIDROLOGÍA DE PARAGUAY



INVESTIGACION Y DESARROLLO EN HIDROLOGIA Y METEOROLOGIA

- Recepción de Datos del GOES 16 vía Geonetcast, (Evaluando la utilización del Sigmacast para la visualización de los productos).
- Servidor de Visualización Mapas con Datos de Rayos / Cultivos / Estaciones Automáticas Geo localizados.
- Rediseño de la Pagina Web de la DMH.

dmh

Asunción | 32°

SEPORTE
Persiste ambiente inestable
Las lluvias más importantes, acompañadas de tormentas eléctricas, continuarán registrándose, especialmente en el sur y surcabo de la Región Oriental, como así también en el Bajo Chaco durante la mañana de hoy...

Precipitaciones dispersas

32°
79%
68%
1 km/h

19 27°	20 27°	21 27°	22 27°	23 27°
-----------	-----------	-----------	-----------	-----------

Actualizado al 12 de Febrero, 19:35

VER MAS

VER DETALLES

Asunción Gran Asunción CDE

RED DE ESTACIONES AUTOMÁTICAS

Aeropuerto Internacional Silvio Pettirossi

Temperatura: 32°C
Humedad relativa: 79%
Hora: 22:50

Previsión hidrológica semanal
Altas temperaturas y síntomas de estrés calórico
Mapa sectorizado de pronósticos

CONOCÉ EL PRONÓSTICO DEL CLIMA EN CUALQUIER MOMENTO, EN CUALQUIER LUGAR
Descargá gratis nuestra app en tu tienda favorita

Download on the App Store
GET IT ON Google play

AÑO METEOROLÓGICO 120/2017

INICIO
TIEMPO
CLIMA
SENSORES REMOTOS

AERONÁUTICA
INVESTIGACIÓN
PUBLICACIONES
LA INSTITUCIÓN

dmh
Centro Meteorológico Nacional
Cnel. Francisco López, 1085, St. De La Rivera, Asunción
Tel: +595 21 488 1000
Fax: +595 21 488 1223

GOBIERNO NACIONAL



DIRECCIÓN DE METEOROLOGÍA E HIDROLOGÍA DE PARAGUAY

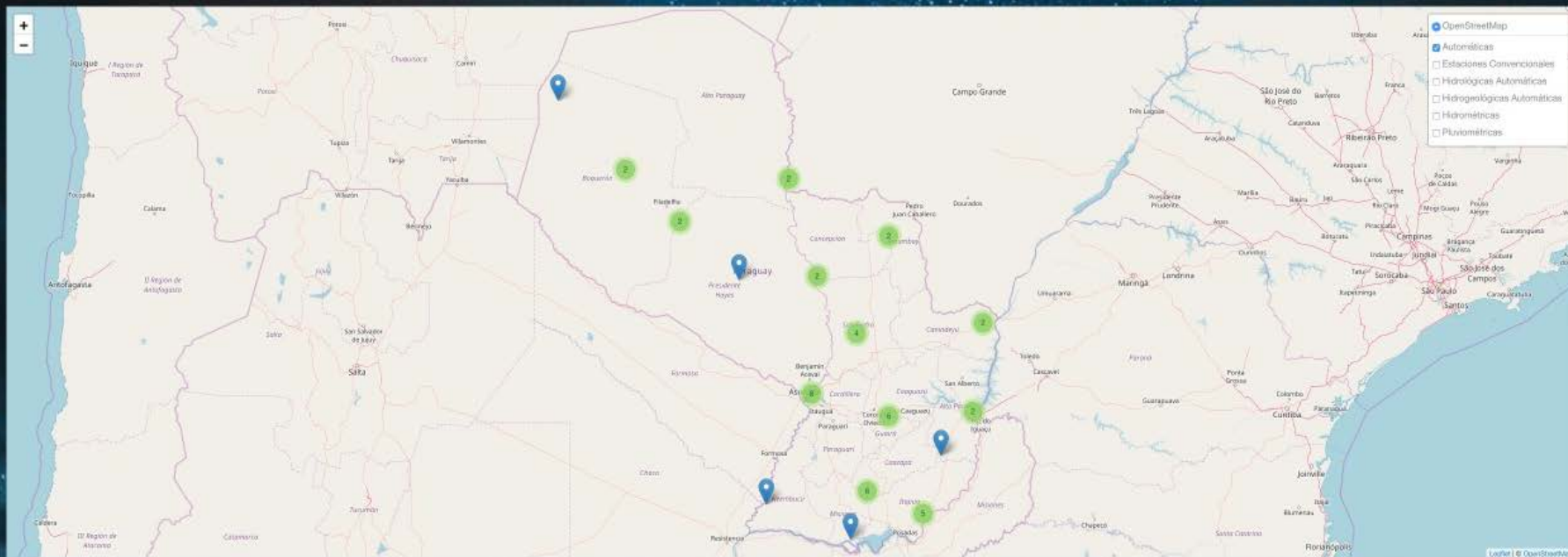


Estaciones Meteorológicas Automáticas



MAPA DE ESTACIONES CONVENCIONALES, AUTOMÁTICAS E HIDROLÓGICAS

Las Red de Estaciones Meteorológicas Automáticas, Convencionales e Hidrológicas.



Estaciones Meteorológicas Convencionales

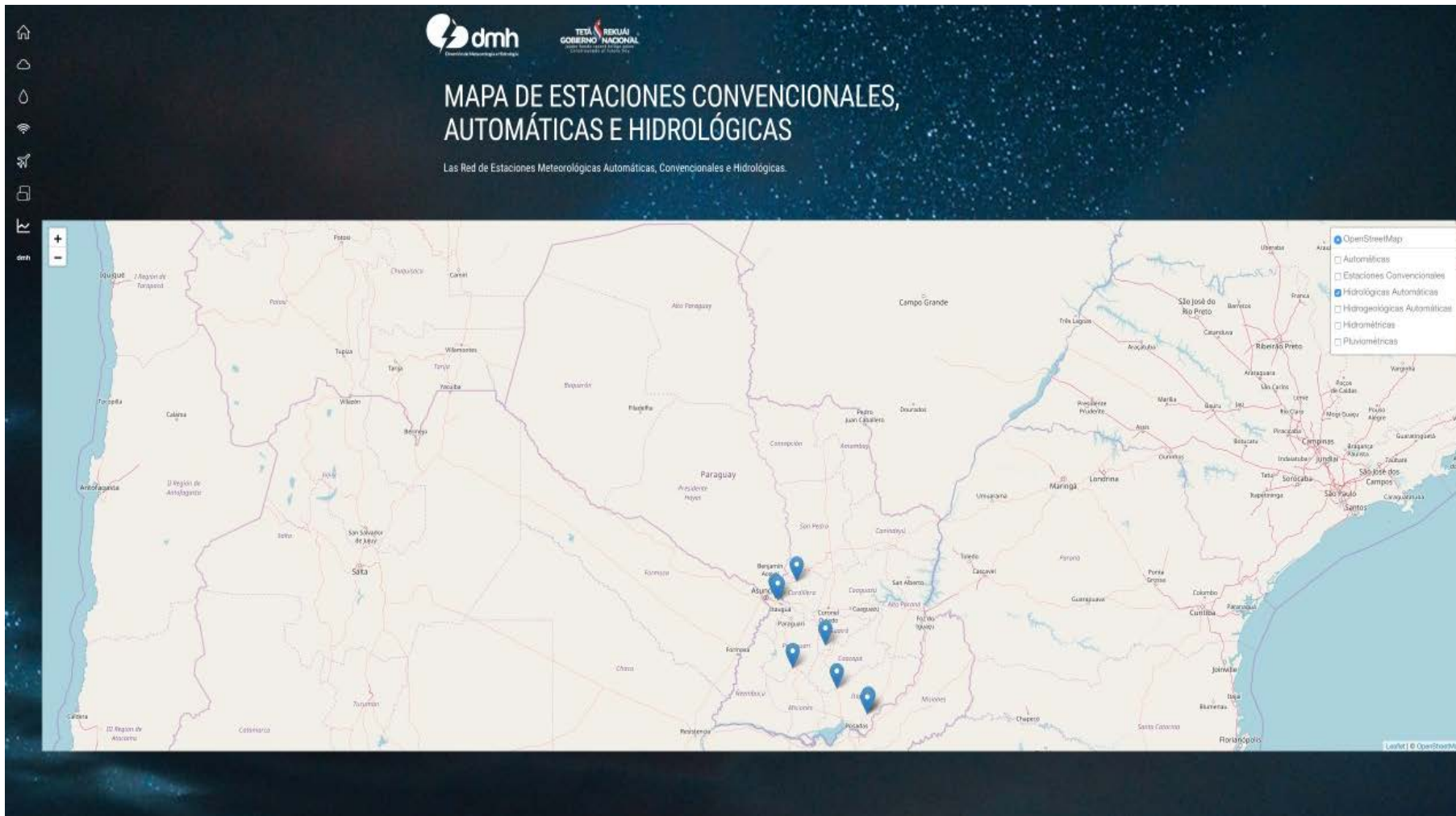




DIRECCIÓN DE METEOROLOGÍA E HIDROLOGÍA DE PARAGUAY



Estaciones Hidrológicas Automáticas

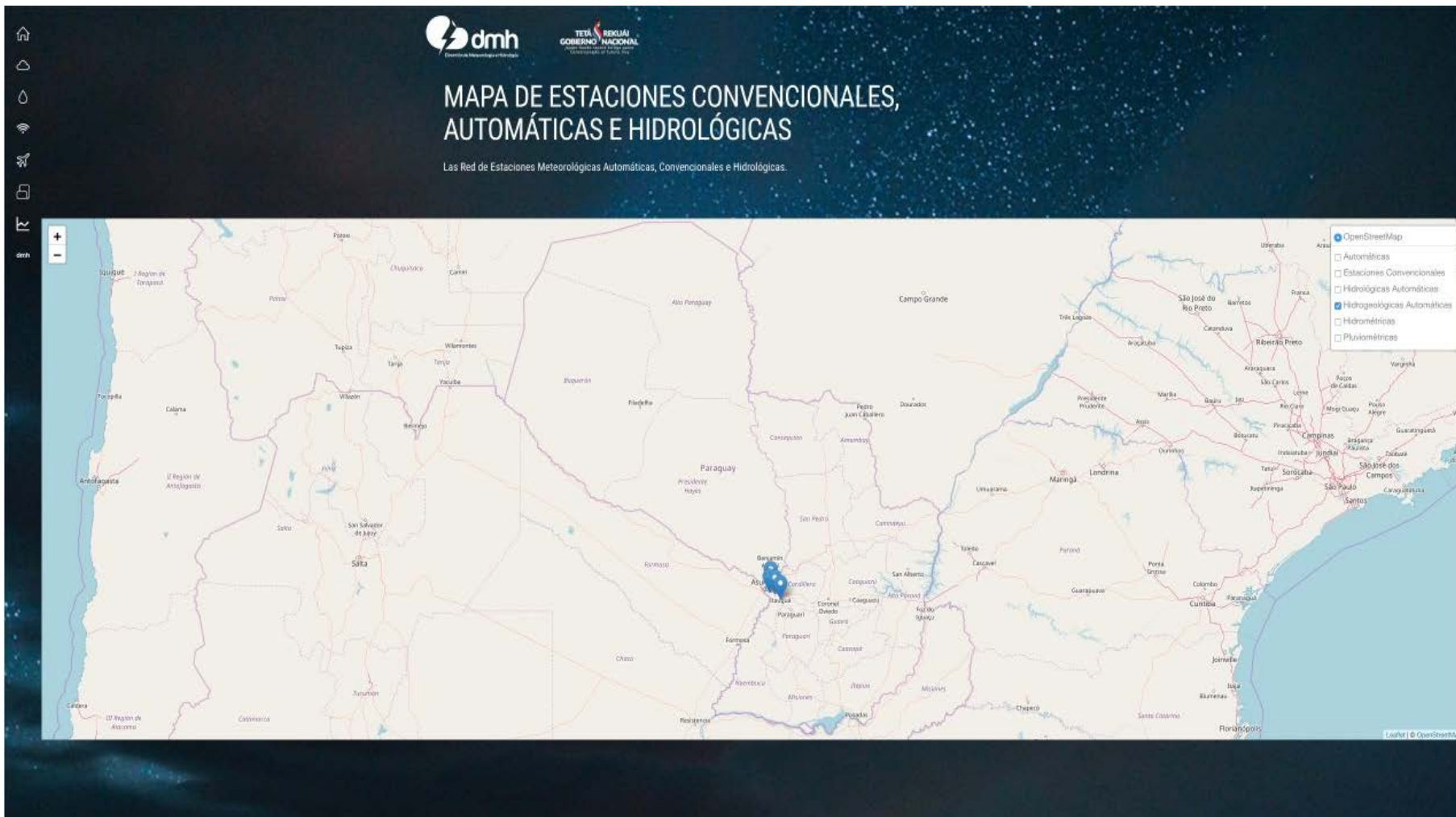




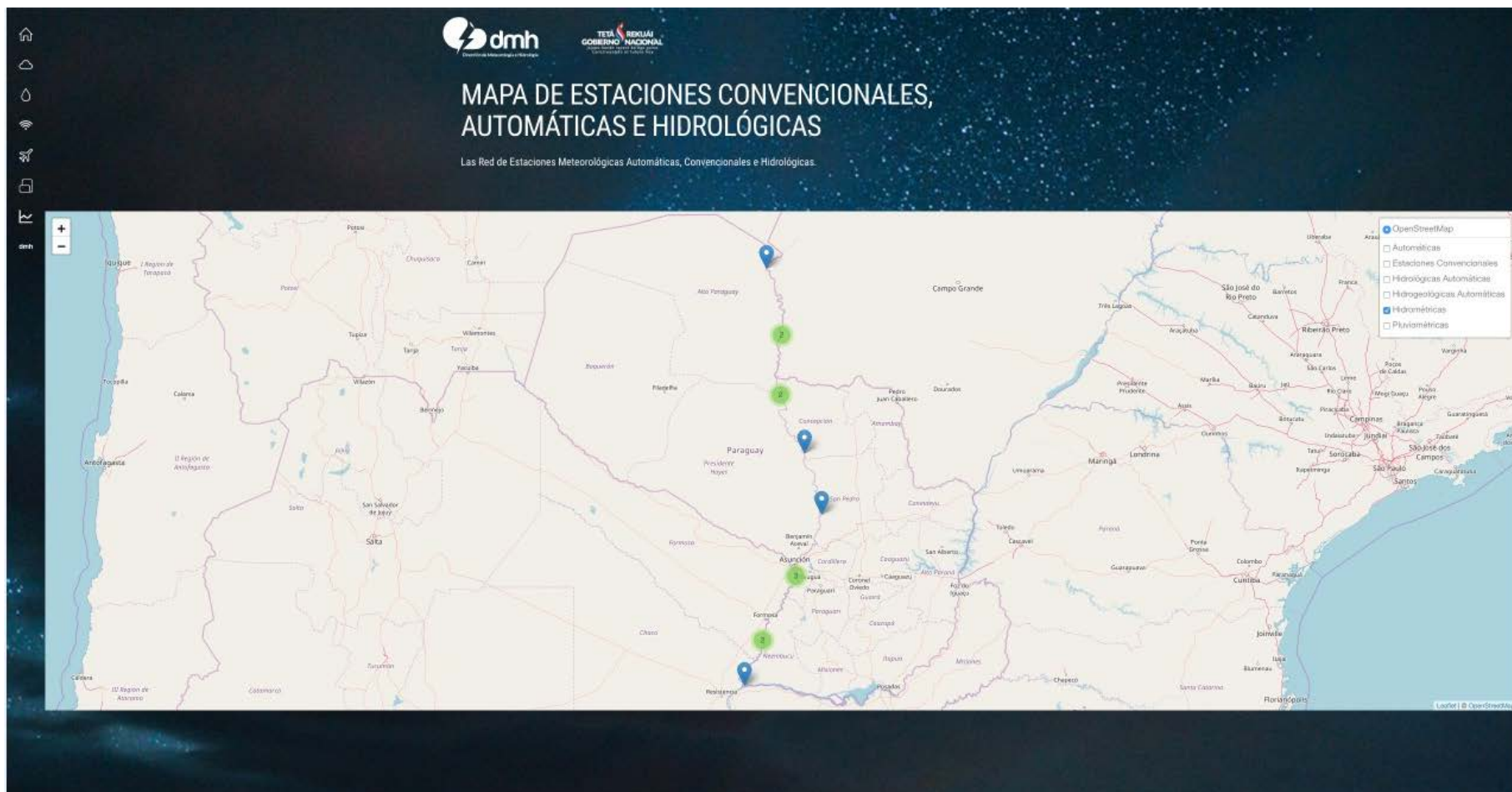
DIRECCIÓN DE METEOROLOGÍA E HIDROLOGÍA DE PARAGUAY



Estaciones Hidrogeológicas Automáticas



Estaciones Hidrométricas





DIRECCIÓN DE METEOROLOGÍA E HIDROLOGÍA DE PARAGUAY



Estaciones Pluviométricas





**DIRECCIÓN DE METEOROLOGÍA E
HIDROLOGÍA DE PARAGUAY**



Muchas gracias!!!!