

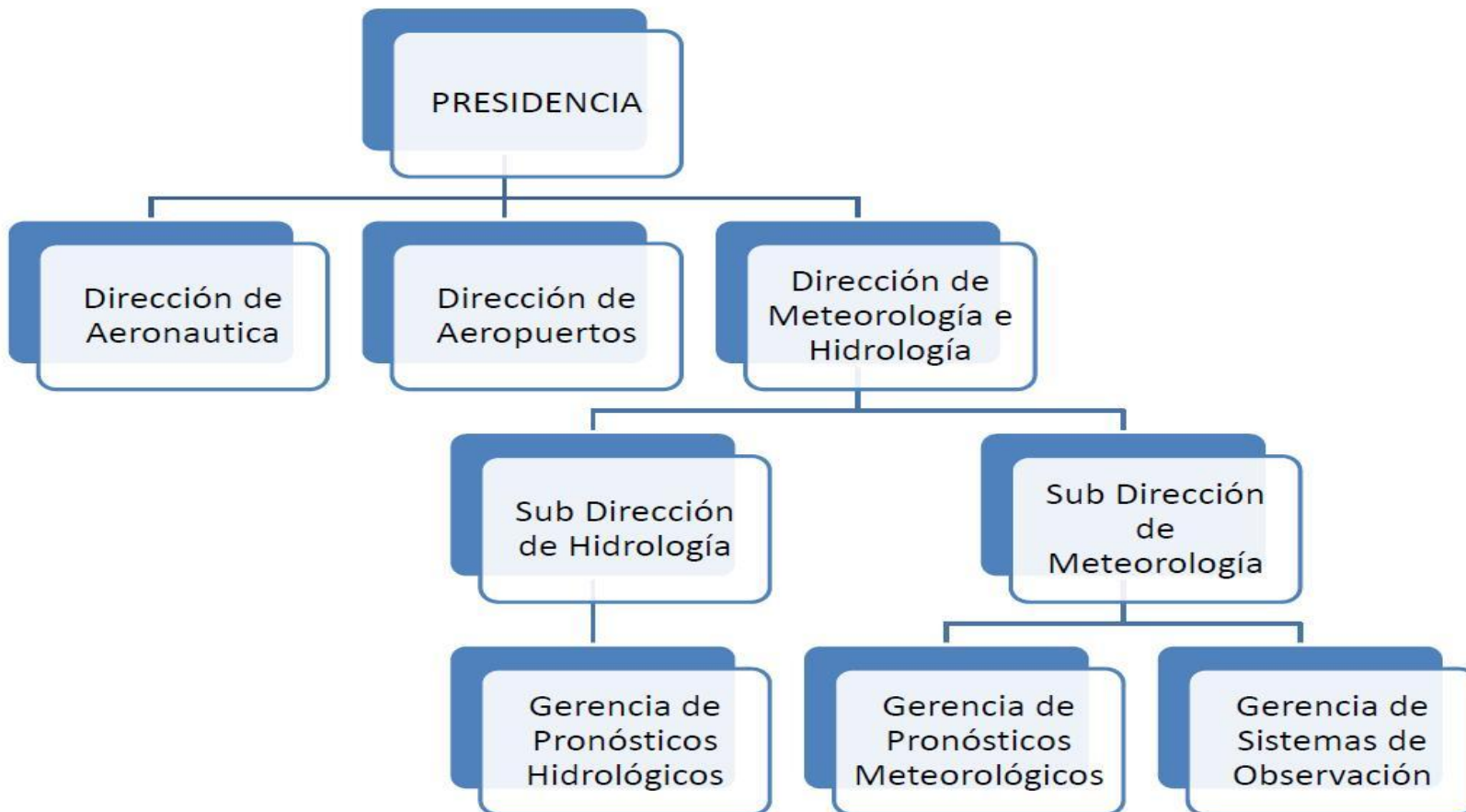


# DIRECCIÓN DE METEOROLOGÍA E HIDROLOGÍA DE PARAGUAY



ORGANIGRAMA DE LA DIRECCION NACIONAL DE AERONAUTICA CIVIL

D.I.N.A.C

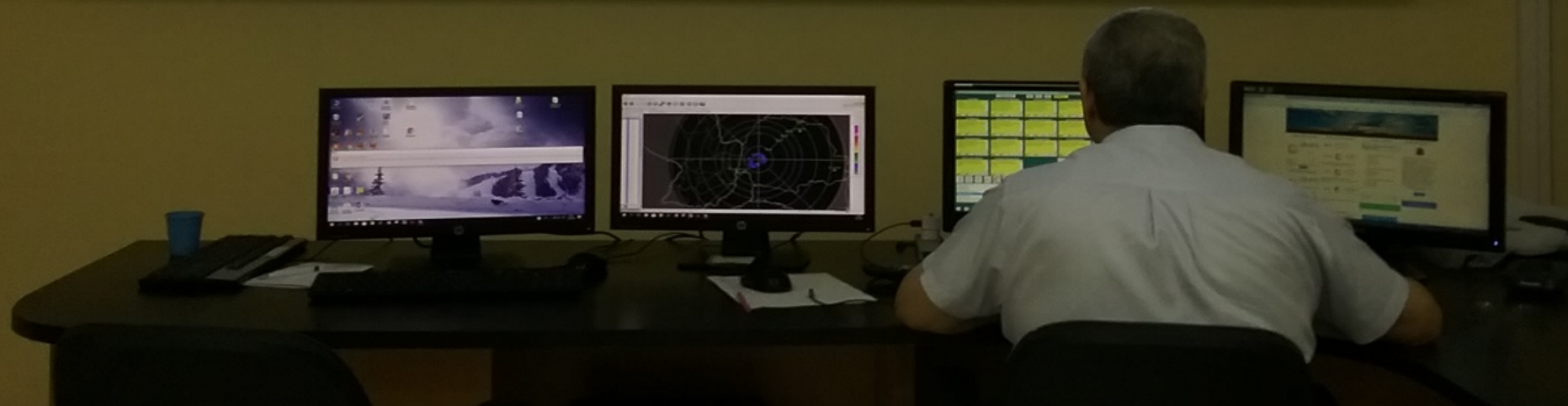
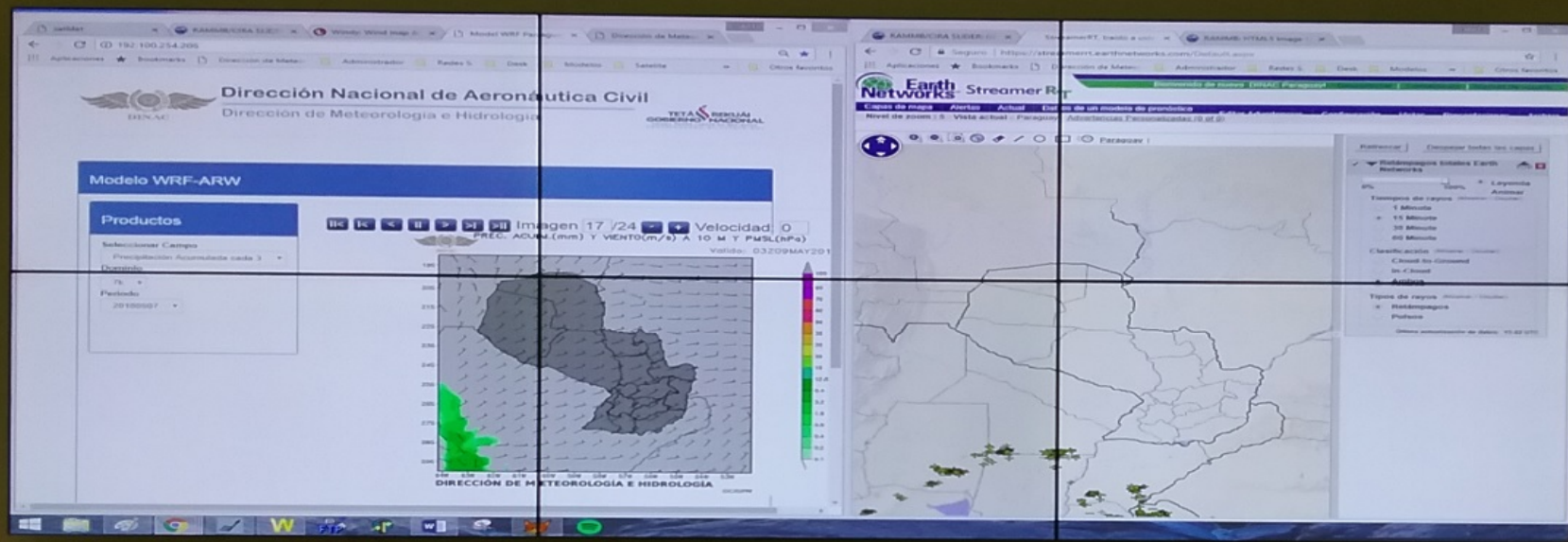




# DIRECCIÓN DE METEOROLOGÍA E HIDROLOGÍA DE PARAGUAY



## DEPARTAMENTO DE ANALISIS Y PREDICCIÓN DEL TIEMPO



PAGINA WEB: [www.meteorologia.gov.py](http://www.meteorologia.gov.py)



## Dirección Nacional de Aeronáutica Civil

Dirección de Meteorología e Hidrología



- Inicio
- La Institución
- Servicios
- Aeronáutica
- Sensores Remotos
- Boletines

- Datos actuales en Asunción
- Pronóstico para Gran Asunción
- Estaciones Automáticas
- Palabras del Meteorólogo

**16.0°C** **HOY** Minima: 13 °C  
Maxima: 19 °C

Despejado  
Fresco

Sensación Térmica: 15.7°C  
Actualizado a las 17:51 h del 19/05/2018

**NOCHE** Variación térmica: Entre 16 y 13 °C

Fresco a frío, cielo parcialmente nublado, vientos del sur.

**15.6°C** **MADRUGADA DEL DOMINGO** Variación térmica: Entre 13 y 9 °C

Escasamente Nublado  
Fresco

Sensación Térmica: 14.4°C  
Actualizado a las 17:00 h del 19/05/2018

**MAÑANA** Variación térmica: Entre 9 y 16 °C

Frio a fresco, cielo despejado, vientos del sur.

Frio a fresco, escasamente nublado, vientos del sur.

Red de Estaciones Automáticas - Datos Actuales

**Aeródromo de Concepción**  
Temp: 17.7°C  
H.Relativa: 51%  
Hora: 17:20

**Aeródromo de Cnel. Oviedo**  
Temp: 14.5°C  
H.Relativa: 65%  
Hora: 17:20

**Filadelfia**  
Temp: 18.5°C  
H.Relativa: 60%  
Hora: 17:30

Referencias

Meteorólogo: Julio Ayala

**AMBIENTE FRÍO A FRESCO DURANTE EL FIN DE SEMANA**

Con el paso del sistema de tormentas, el día de ayer genero acumulados de lluvias importantes, los registros más significativos se presentaron en: **San Juan B. Misionero: 87 mm, Yuty-Caazapa: 76 mm, Secretaría Nacional de Deportes-Capital: 66 mm, San Carlos del Apa-Concepción:**

Actualizado a las 07:11 h del 19/05/2018

Ver más

Cartas pronosticadas

No hay aviso vigente actualmente

Pronóstico extendido para Gran Asunción

Mes: MAYO

Domingo 20	Lunes 21	Martes 22	Miércoles 23	Jueves 24
Frio a fresco, cielo escasamente nublado, vientos del sur.	Frio en las primeras horas, luego cálido a la tarde, cielo parcialmente nublado, vientos variables.	Frio en las primeras horas, luego cálido a la tarde, cielo parcialmente nublado, vientos predominantes del sureste.	Frio a fresco, cielo parcialmente nublado, vientos del sureste.	Frio en las primeras horas, luego cálido a la tarde, cielo parcialmente nublado, vientos variables.
Minima: 9 °C Maxima: 20 °C	Minima: 9 °C Maxima: 22 °C	Minima: 18 °C Maxima: 23 °C	Minima: 9 °C Maxima: 21 °C	Minima: 9 °C Maxima: 22 °C

- Nivel del Rio
- Últimas Noticias
- Proyección Hidrológica
- Atípico mes de abril

Atípico mes de abril

Este mes de abril que está culminando se caracteriza por la escasa precipitación...



Mapa Sectorizado de Pronósticos Paraguay

Enlaces de interés

- Cielo escasamente nublado
- luego cálido a la tarde, cielo parcialmente nublado
- tarde, cielo parcialmente nublado
- parcialmente nublado, vientos variables
- tarde, cielo parcialmente nublado

Tweets por @pronosticos\_dmh





# DIRECCIÓN DE METEOROLOGÍA E HIDROLOGÍA DE PARAGUAY



## PRODUCTOS ELEVORADOS EN EL DEPARTAMENTO

Pronóstico extendido para Gran Asunción			Mes: MAYO	
<b>Domingo 20</b>	<b>Lunes 21</b>	<b>Martes 22</b>	<b>Miercoles 23</b>	<b>Jueves 24</b>
Frío a fresco, cielo escasamente nublado, vientos del sur.	Frío en las primeras horas, luego cálido a la tarde, cielo parcialmente nublado, vientos variables.	Frío en las primeras horas, luego cálido a la tarde, cielo parcialmente nublado, vientos predominantes del sureste.	Frío a fresco, cielo parcialmente nublado, vientos del sureste.	Frío en las primeras horas, luego cálido a la tarde, cielo parcialmente nublado, vientos variables.
Mínima: 9 °C Máxima: 20 °C	Mínima: 9 °C Máxima: 22 °C	Mínima: 10 °C Máxima: 23 °C	Mínima: 9 °C Máxima: 21 °C	Mínima: 9 °C Máxima: 22 °C



# DIRECCIÓN DE METEOROLOGÍA E HIDROLOGÍA DE PARAGUAY



PRODUCTOS ELEVORADOS EN EL DEPARTAMENTO



## Dirección Nacional de Aeronáutica Civil

### Dirección de Meteorología e Hidrología



Dirección de Meteorología e Hidrología - Paraguay - Google Chrome  
www.meteorologia.gov.py/interior.php?depto=15

**Dirección Nacional de Aeronáutica Civil**  
Dirección de Meteorología e Hidrología

**Pronóstico extendido para la ciudad de Pozo Colorado**  
Actualizado: 2018-05-08 05:23:13

Martes 08	Miércoles 09	Jueves 10
Caluroso, cielo parcialmente nublado a nublado, viento del noreste, precipitaciones dispersas.	Cálido a caluroso, cielo parcialmente nublado a nublado, viento del noreste.	Caluroso, cielo mayormente nublado, viento del norte, luego variable, precipitaciones con tormentas eléctricas, al final de la tarde.
Máxima: 34 °C	Mínima: 24 °C Máxima: 35 °C	Mínima: 25 °C Máxima: 34 °C

< [cerrar esta ventana](#) >

servicios Aeronáutica Sensores Remotos Boletines

del país por Departamento

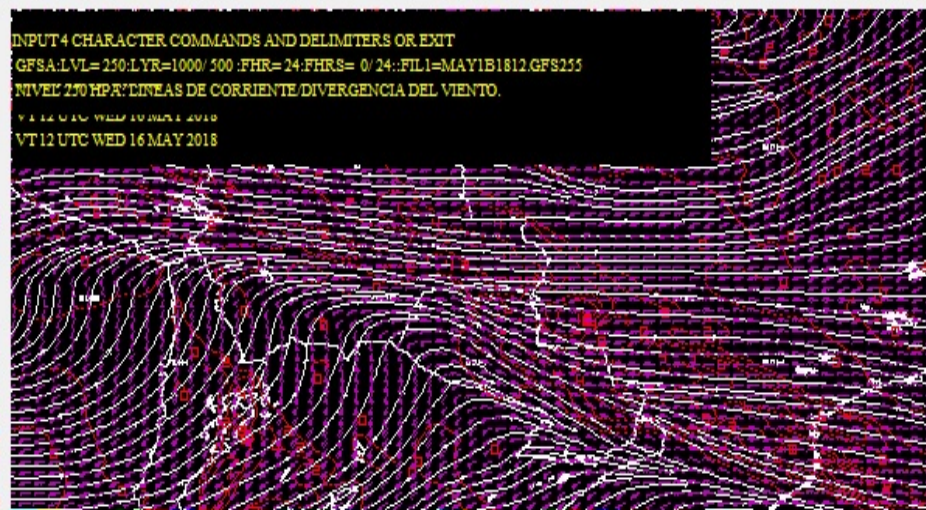
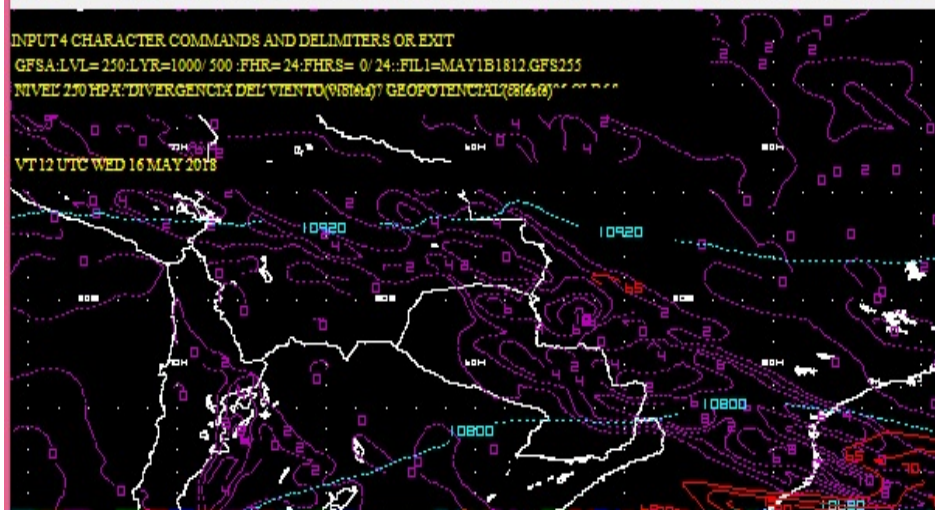
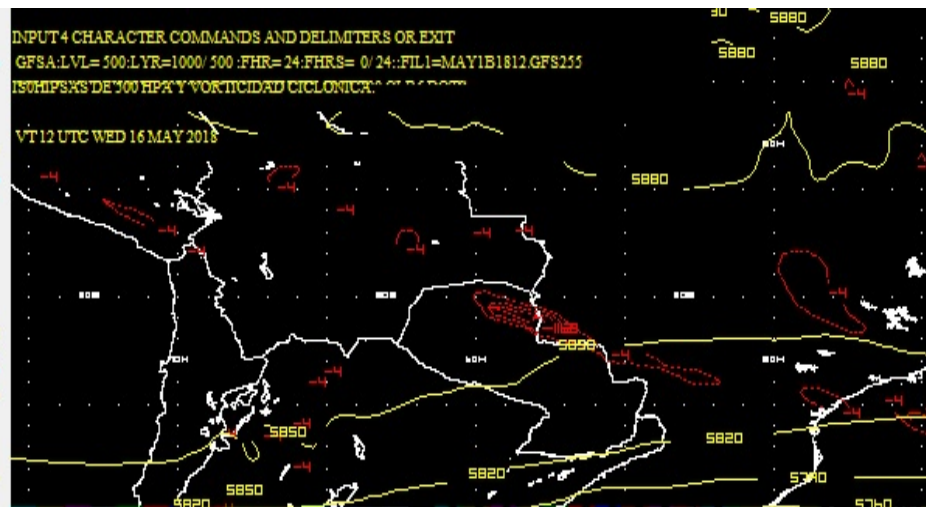
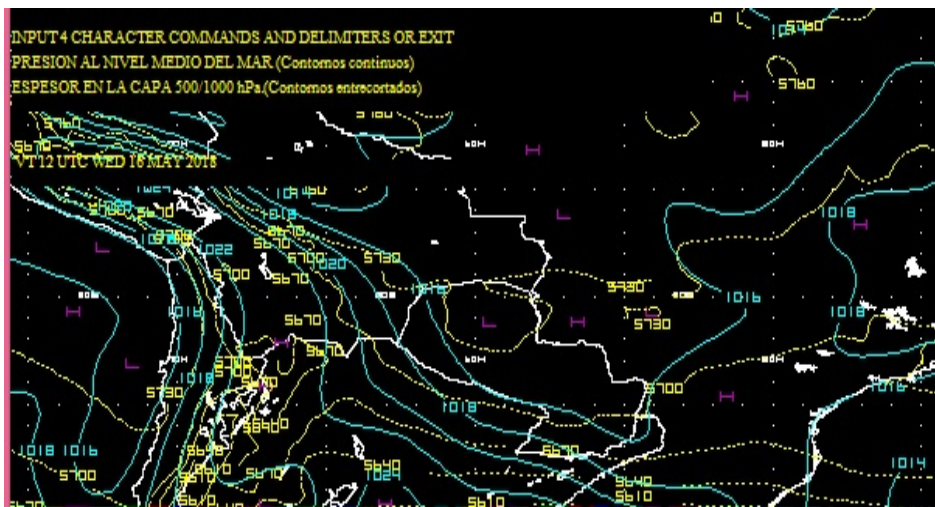
Mapa Sectorizado de Pronósticos Paraguay

Servicio Meteorológico para el Público

Dpto. Presidente Hayes

Para usar este mapa multimedial, debe hacer clic sobre el departamento (división política) y luego se abrirá una ventana emergente o POP-UP, y podrá visualizar el contenido de pronósticos, para volver a esta pantalla del Mapa, debe cerrar la ventana con la opción de enlace "cerrar ventana".

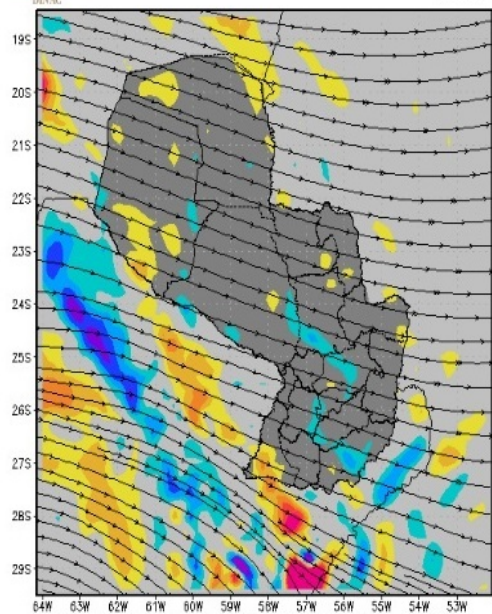
## HERRAMIENTAS DE PRONOSTICOS – GFS SOFTWARE WINGRIDDS



## HERRAMIENTAS DE PRONOSTICO – WRF 7KM

> >| >|| Imagen 23 /24 - + Velocidad: 0  
LINEAS DE FLUJO y DIVERGENCIA(10e-5/s) EN 200 (hPa)

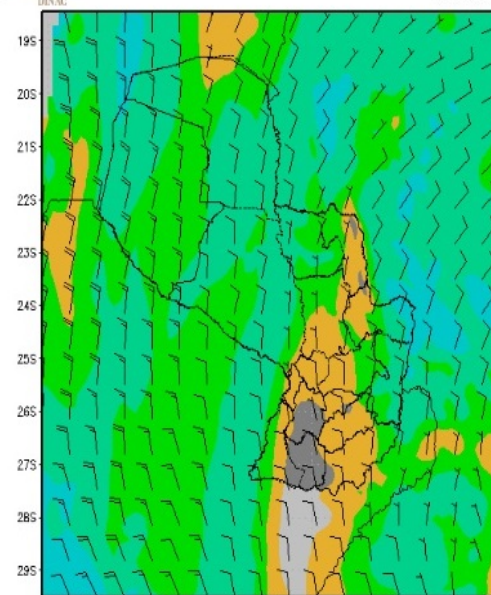
Valido: 21Z10MAY2018



DIRECCIÓN DE METEOROLOGÍA E HIDROLOGÍA  
GC/GPM

> >| >|| Imagen 12 /24 - + Velocidad: 0  
VIENTO(m/s) y HUMEDAD RELATIVA(%) EN 850 (hPa)

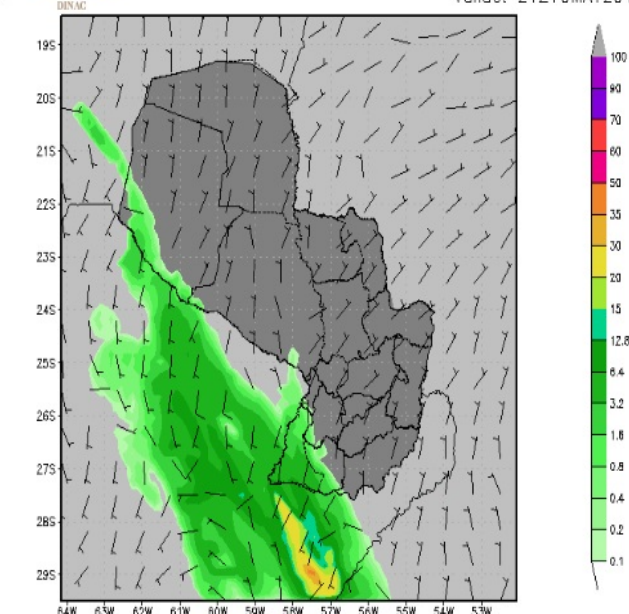
Valido: 12Z09MAY2018



DIRECCIÓN DE METEOROLOGÍA E HIDROLOGÍA  
GC/GPM

|| > >| >|| Imagen 23 /24 - + Velocidad: 0  
PREC. ACUM.(mm) Y VIENTO(m/s) A 10 M Y PMSL(hPa)

Valido: 21Z10MAY2018



DIRECCIÓN DE METEOROLOGÍA E HIDROLOGÍA  
GC/GPM



# DIRECCIÓN DE METEOROLOGÍA E HIDROLOGÍA DE PARAGUAY



## BOLETINES ESPECIALES



### DIRECCIÓN DE METEOROLOGÍA E HIDROLOGÍA



#### GERENCIA DE PRONÓSTICOS METEOROLÓGICOS DEPARTAMENTO DE ANÁLISIS Y PREDICCIÓN DEL TIEMPO

#### BOLETÍN ESPECIAL POR PROBABLE TIEMPO SIGNIFICATIVO

**Sistema Meteorológico Previsto:** Sistema de tormentas.

**Sector de posible afectación:** Región Oriental y Chaco

**Fecha del evento:** sábado 05 de mayo de 2018

#### Departamentos y Periodo de afectación

- **Presidente Hayes y Sur de Boquerón:** a partir de la madrugada y durante la mañana del día sábado 05.
- **Ñeembucu, Misiones, Paraguari, Central, Sur de Presidente Hayes y Cordillera:** a partir de las primeras horas de la mañana y transcurso de la tarde del sábado 05.
- **Itapúa, Caazapá, San Pedro, Guaira y Caaguazú:** a partir de la tarde y lo que resta del sábado 05.

#### Características de los Fenómenos

**Lluvia:** Intensas, acumulados puntuales en el orden de los 50 a 80 milímetros.

**Viento:** Ráfagas que puntualmente podrían superar los 80 Km/h.

**Tormentas Eléctricas (rayos):** Con alta frecuencia en toda el área durante el periodo.

**Granizos:** Alta probabilidad de ocurrencia.

#### MAPA DE ÁREA DE AFECTACIÓN



Actualizado en fecha: 04-05-2018

Hora: 10:21 hrs.

Dirección de Meteorología e Hidrología. Cnel. Francisco López 1080 c/ De La Conquista Tel. +595 21  
Información sobre Pronóstico del Tiempo al Teléfono Int. 1151/3  
E-Mail: pronosticos@meteorologia.gov.py



## BOLETINES ESPECIALES



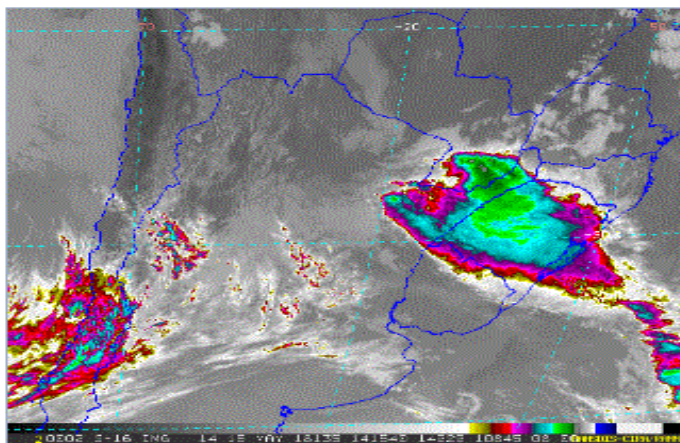
### Dirección Nacional de Aeronáutica Civil

Dirección de Meteorología e Hidrología



## Aviso Meteorológico N°: 219/2018

Fenómeno esperado: Lluvias intensas con tormentas eléctricas moderadas a fuertes y ráfagas de vientos fuertes a muy fuertes y la ocasional caída de granizos.



Fecha: 15/05/2018

Hora de emisión: 10:31:36 H.O.P

*Zona de cobertura: Centro y Sur de la Región Oriental.*

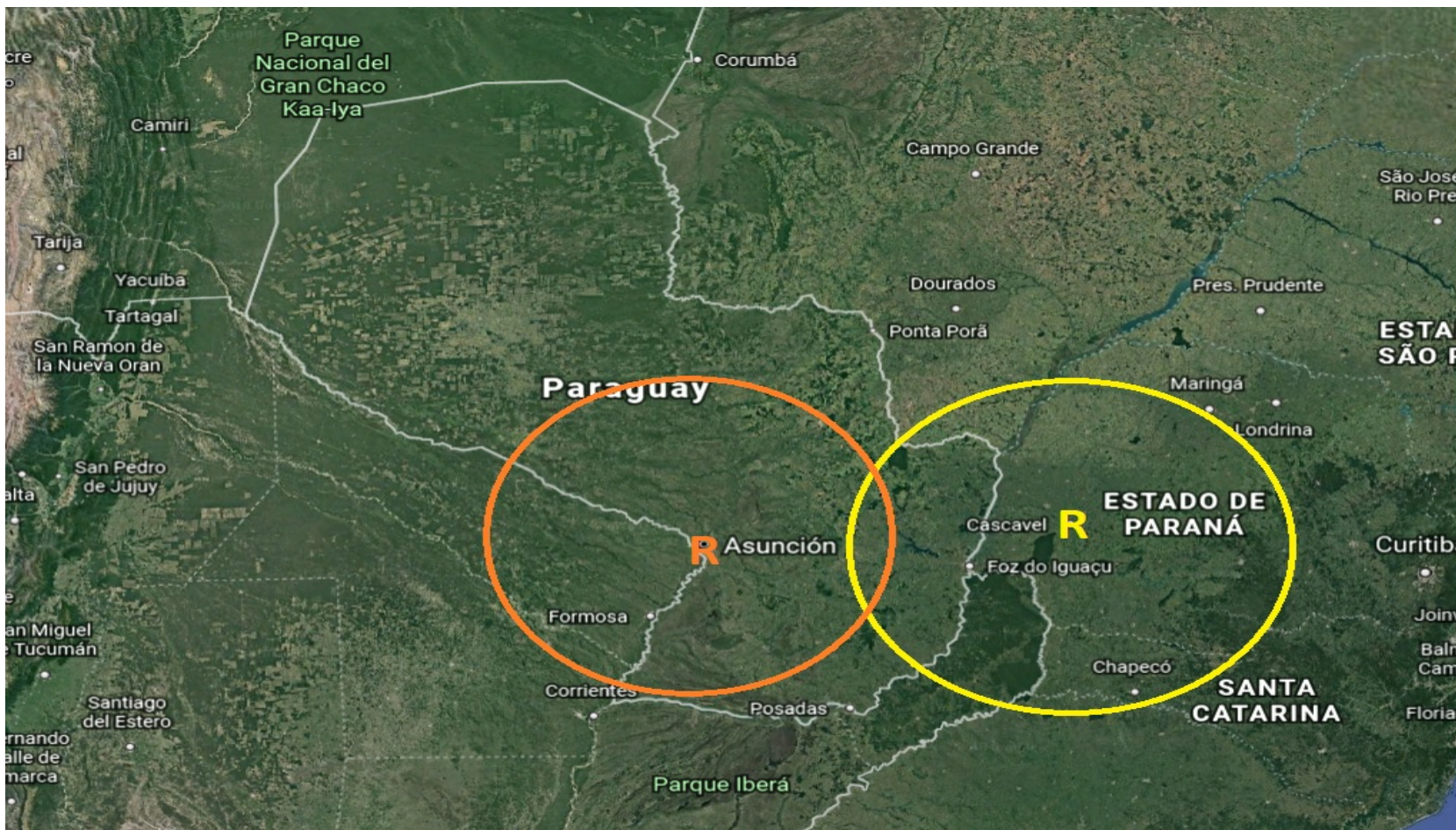
*Departamentos afectados: Guairá, Caazapá, Itapúa, Paraguari, Sur de Alto Paraná, Central, Ñeembucú.*

◦ **Comentario:** Sigue afectado al centro y sur del país el sistema de tormentas y debido al elevado índice de inestabilidad, no descartamos que dentro de su área de cobertura, se desarrollen en forma puntual fenómenos de tiempo severo durante la mañana de hoy martes.

•• La Dirección de Meteorología e Hidrología se mantendrá en vigilancia a fin de actualizar este aviso, cuando las condiciones así lo requieran.

## SENSORES REMOTOS

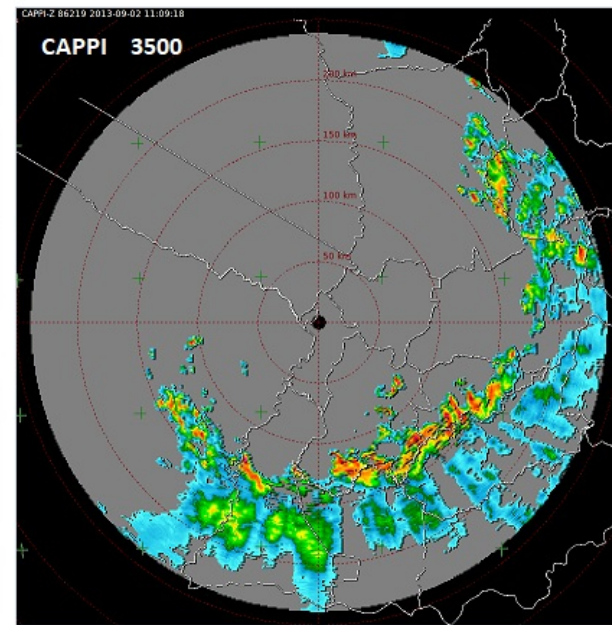
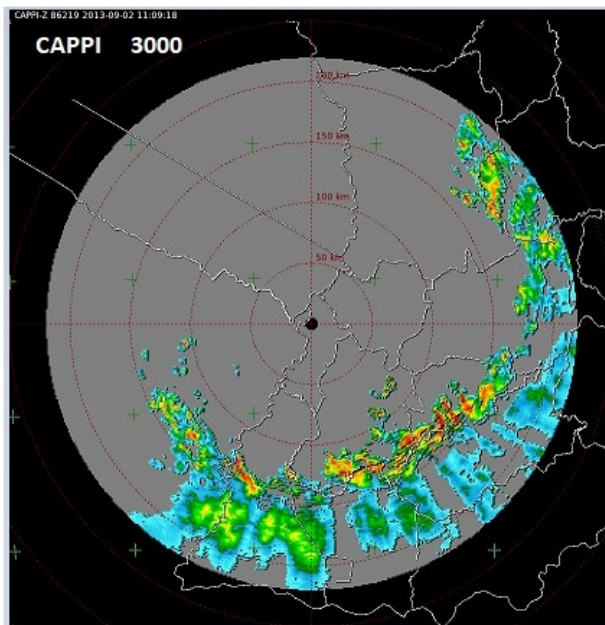
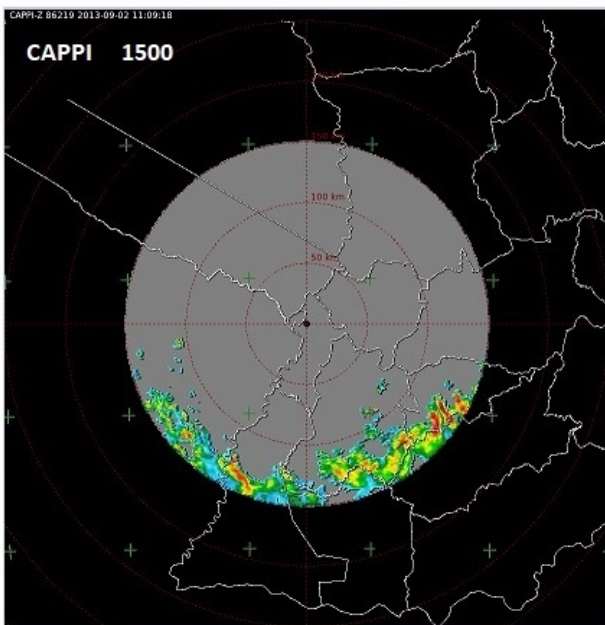
### RADAR METEOROLOGICO DE BANDA S – SIMEPAR ( CASCAVEL) BRASIL



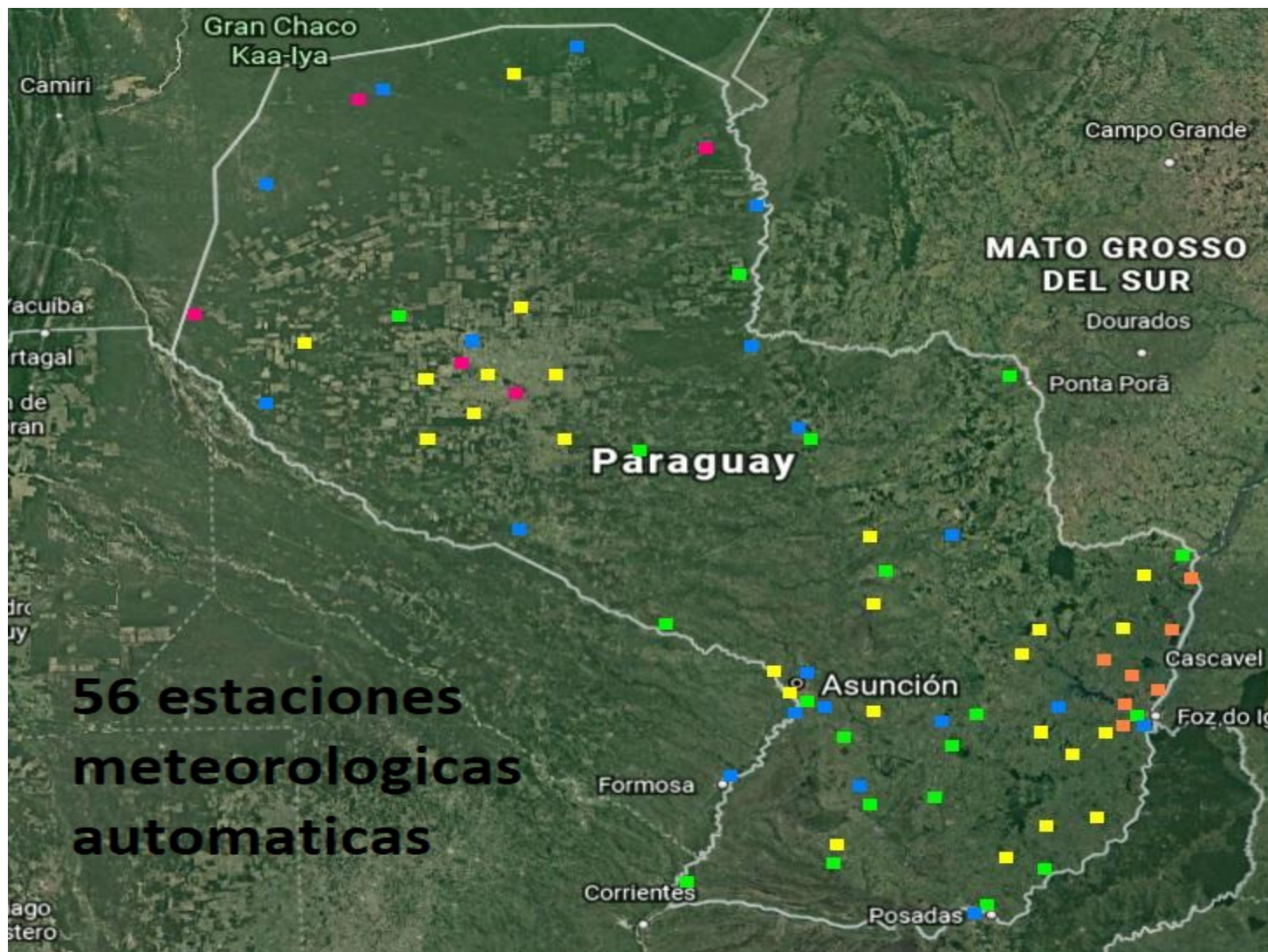
## SENSORES REMOTOS

### RADAR METEOROLOGICO DE BANDA C DE POLARIZACION SIMPLE

PPI 0,5 - CAPPi 500 - CAPPi 1000 - CAPPi 1500 - CAPPi 2500 - CAPPi 3000 - CAPPi 3500  
MAXZ – ECOBASE – ECOTOP – CAPPiV.



## ESTACIONES METEOROLOGICAS DE SUPERFICIE





# DIRECCIÓN DE METEOROLOGÍA E HIDROLOGÍA DE PARAGUAY



## DATOS DE LAS ESTACIONES AUTOMATICAS



Variables medidas	Frecuencia de toma de datos
Dirección del viento	10 minutos
Velocidad del viento	10 minutos
Precipitación	10 minutos
Humedad relativa	10 minutos
Temperatura del aire	10 minutos
Temperatura y Humedad suelo	10 minutos
Radiación global	10 minutos
Presión atmosférica	10 minutos



**DIRECCIÓN DE METEOROLOGÍA E  
HIDROLOGÍA DE PARAGUAY**

The background of the slide is an aerial photograph of a river winding through a landscape. The river is a light brown color, contrasting with the darker green and brown tones of the land. The sky is filled with white, fluffy clouds. The text "MUCHAS GRACIAS ! AGUIJE !" is overlaid on the bottom right of the image in a large, white, serif font.

**MUCHAS GRACIAS !  
AGUIJE !**