



SERVICIO NACIONAL DE
METEOROLOGÍA E HIDROLOGÍA

Reunión de consulta sobre pronostico y SAT Hidrometeorológicos en la Cuenca del Plata

Actividades meteorológicas SENAMHI

Brasilia, mayo de 2018

Elaborado por:
Lic. Orlando Chura M.

Red de observación meteorológica

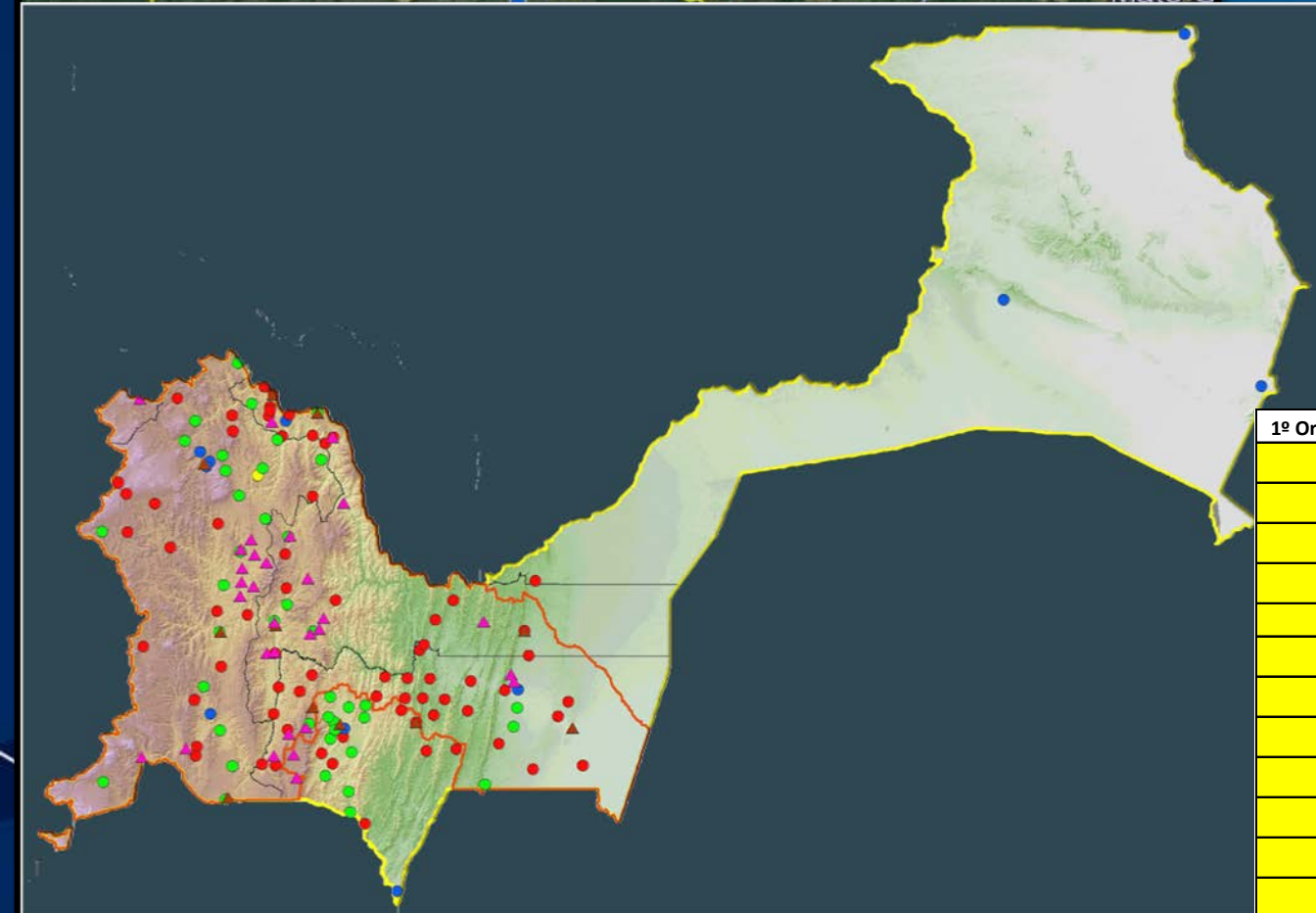
121 Total estaciones CONVENCIONALES

9 Total estaciones SATELITALES

28 Total estaciones TELEMETRICAS - GPRS

336 ESTACIONES A NIVEL NACIONAL

1º Orden	2º Orden	3º Orden	4º Orden	PARÁMETROS DE MEDICION
				Precipitación
				Temperatura Máxima
				Temperatura Mínima
				Temperatura de Bulbo Seco
				Temperatura de Bulbo Húmedo
				Humedad Relativa
				Vientos
				Radiación Solar
				Insolación
				Evaporación
				Temperatura del Suelo a 5cm de la superficie
				Presión Atmosférica
				Temperatura superficial del tanque
				Viento a 50 cm de superficie
				Temperatura del Suelo a 5, 10, 20, 30, 50 y 100 cm de profundidad



Productora utilizados para eventos extremos

- ✓ GFS – salida para 5 días resolución de 25 km²
- ✓ WRF – salida para 4 días resolución de 10 km²
- ✓ WRF – salida para 4 días resolución de 5 km²
- ✓ GEM – salida para 7 días resolución de 25 km²

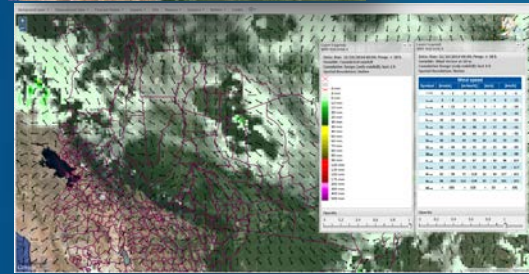
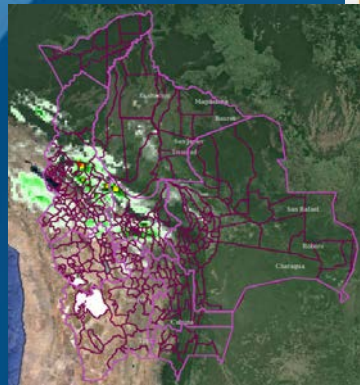
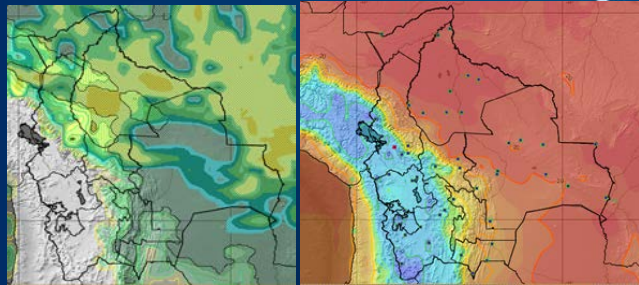
Temperatura

Nubosidad

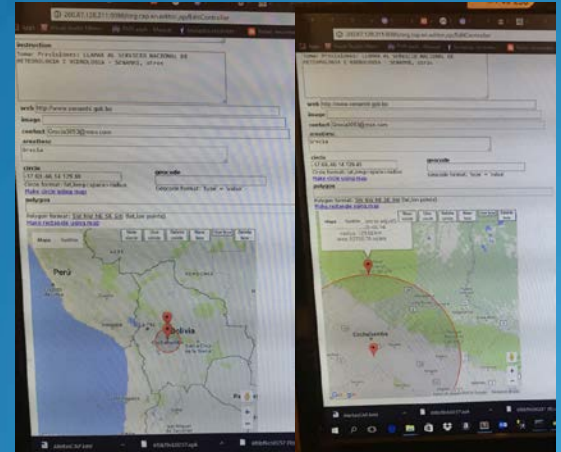
Vientos

Precipitación y forma de precipitación

Probabilidad de tormentas eléctricas

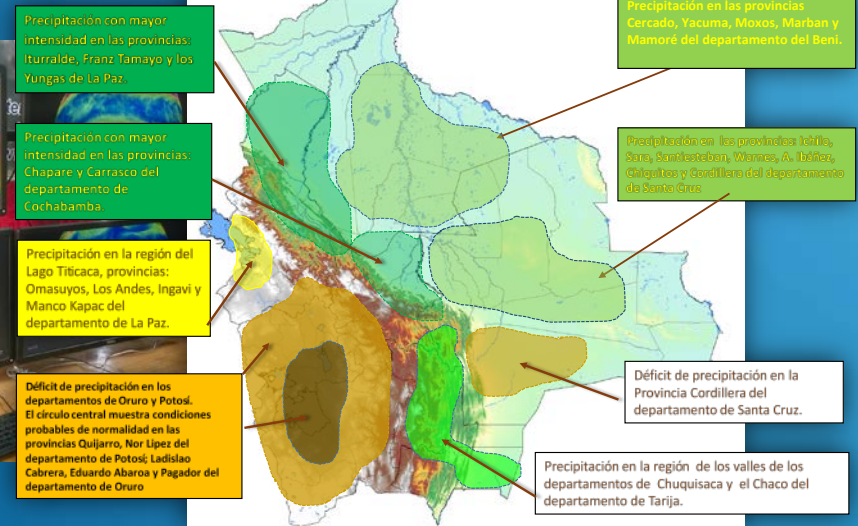


Alertas CAP

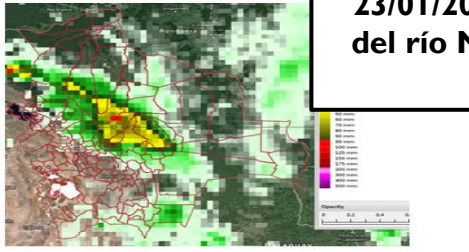


Información orientada a la toma de decisiones para el Evento "El Niño"

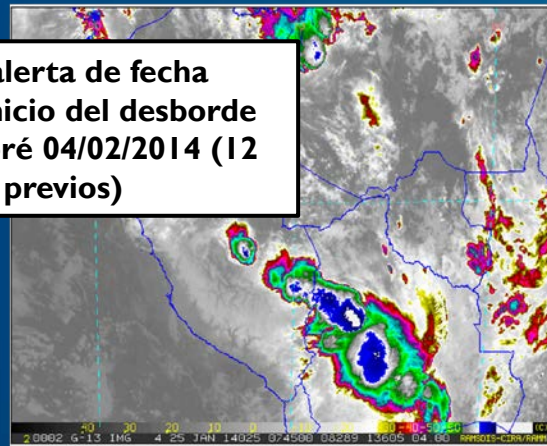
Probable ocurrencia de:



Precipitación acumulada entre el día 25 (00UT (Satellite))

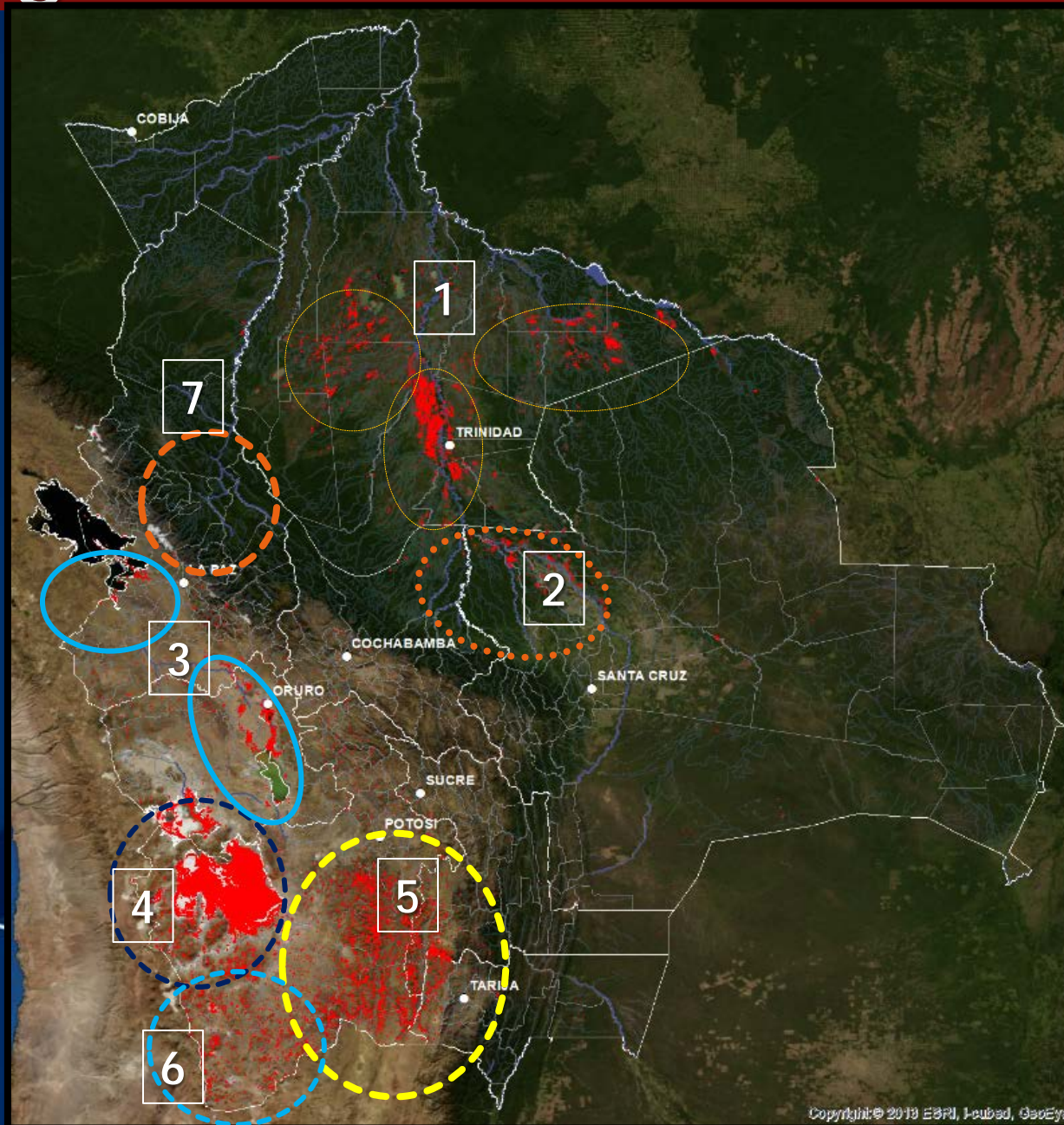


Aviso de alerta de fecha 23/01/2014, inicio del desborde del río Mamoré 04/02/2014 (12 días previos)

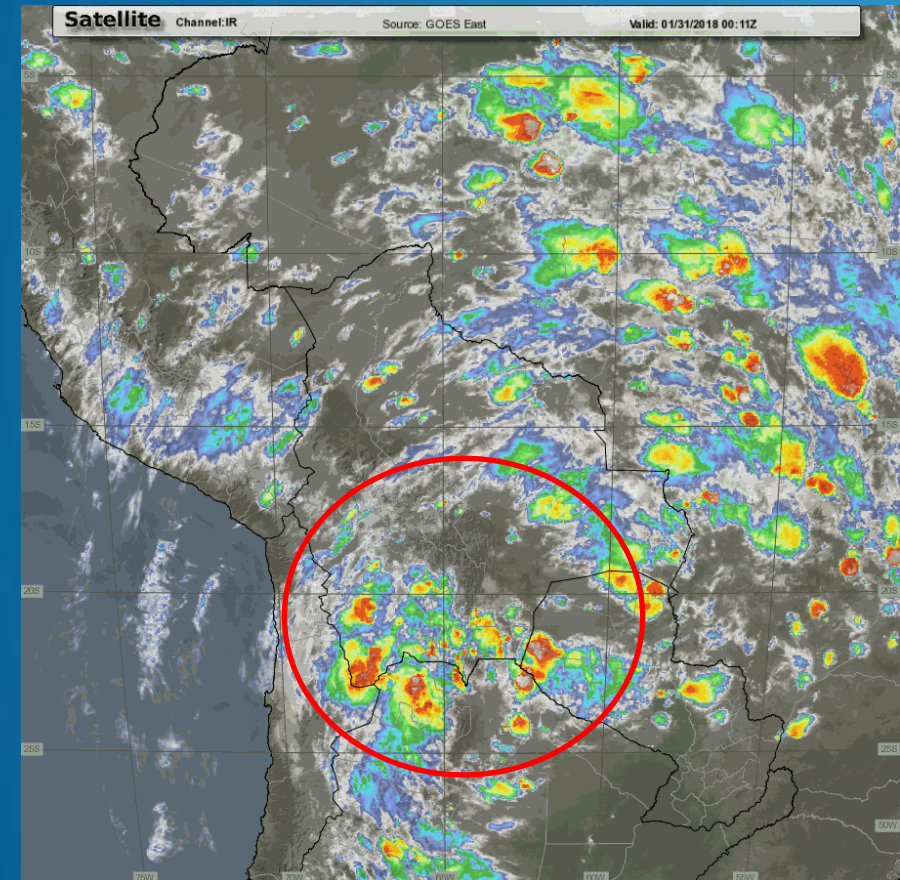


También se registraron precipitaciones estables, quiere decir precipitaciones débiles moderadas continuas, ocasionando la saturación del suelo.

Regiones con Inundación a la fecha 25/02/2018

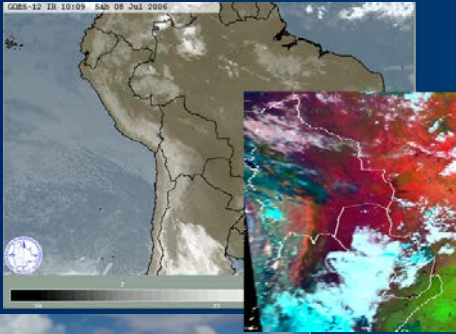


- Región - 1 Río Mamoré
- Región - 2 Río Grande
- Región - 3 Río Desaguadero
- Región - 4 Salar de Uyuni y Coipasa
- Región - 5 Río San Juan del Oro, Pilcomayo
- Región - 6 Río Grande de Lipez
- Región - 7 Río Beni - Yungas de La Paz



PROCESO DE PRODUCCION METEOROLOGICA

OBSERVACIONES



- ✓ GFS – 25 km²
- ✓ WRF – 10 km²
- ✓ WRF – 5 km²
- ✓ GEM – 25 km²

PROCESO



PRODUCTS



cellular: Windows8
Iphone, Android

www.senamhi.gob.bo

ftp - Ministerios

E-mail – Autoridades Principales

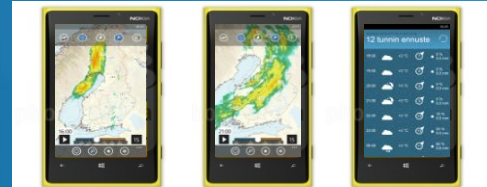
Fax - UGR

TV – estatal y privado

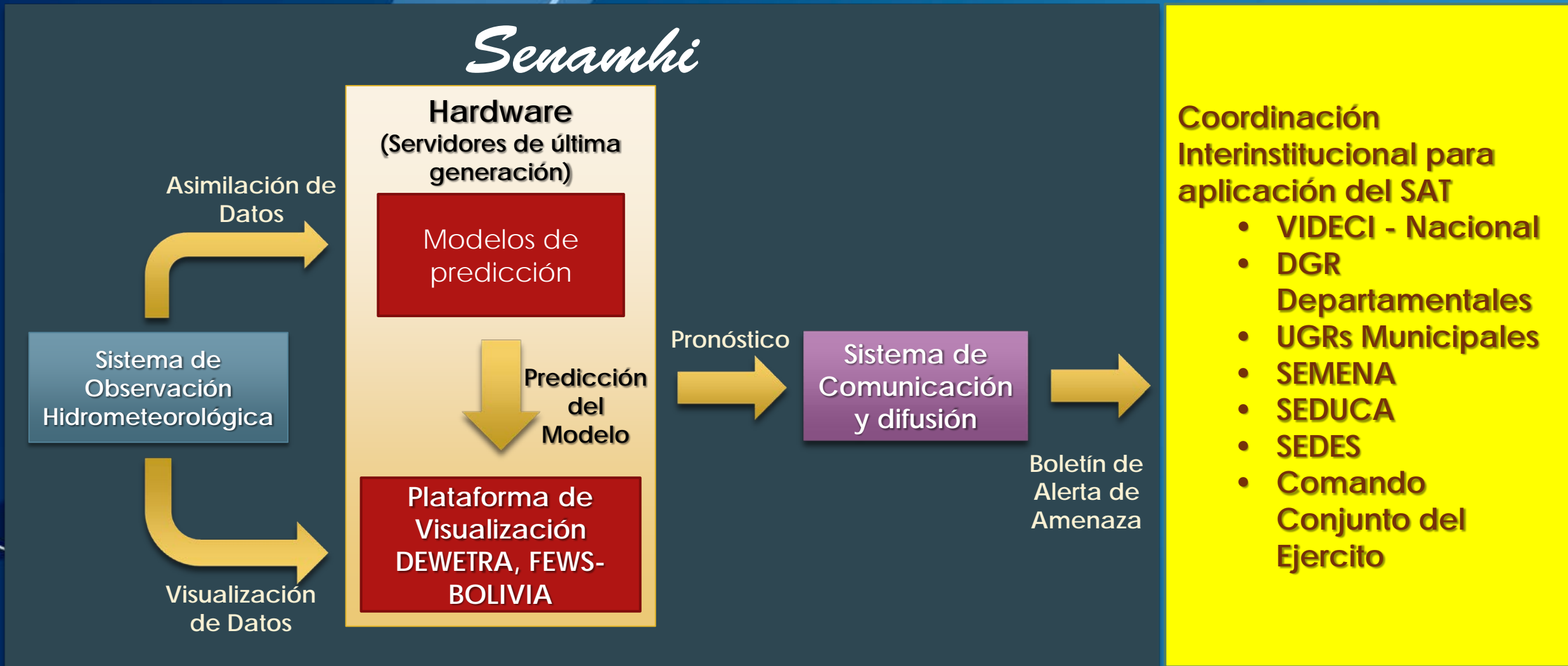
Periódicos nacionales

Radio – Idioma native castellano

> 20 productos/dia



Estrategias de comunicación y transferencia de la información Hidrometeorológica con los SAT



Personal Técnico altamente capacitado

- SENAMHI

Instituciones Nacionales

MMAyA
VIDECI
MDRyT
Otros



Instituciones Departamentales

- DGRs Departamentales
- UGRs Municipales
- SEMENA
- SEDUCA
- SEDES
- Otras



SERVICIO NACIONAL DE
METEOROLOGÍA E HIDROLOGÍA

GRACIAS

www.senamhi.gob.bo

Email: chura@senamhi.gob.bo