



***DIRECCIÓN DE AERONÁUTICA CIVIL  
DIRECCIÓN DE METEOROLOGÍA E  
HIDROLOGÍA***

***Gerencia de Pronósticos  
Meteorológicos  
Departamento de Análisis y Predicción  
de Tiempo***

**Agosto 2016**



- Inicio
- La Institución
- Servicios
- Aeronáutica
- Sensores Remotos
- Boletines



- Datos actuales en Asunción
- Pronóstico para Gran Asunción
- Estaciones Automáticas
- Palabras del Meteorólogo

**Datos actuales en Asunción**

15.4°C **HOY** Mínima: 9 °C Máxima: 24 °C

Despejado  
Fresco

Sección Térmica: 14.7°C  
Actualizado a las 09:02 de 09/08/2016

[Ver más](#)

**MAÑANA** Frio en las primeras horas, luego cálido, cielo parcialmente nublado, vientos del este. Variación térmica: Entre 9 y 21 °C

**Datos actuales en Ciudad del Este**

14.8°C **TARDE** Cálido, cielo parcialmente nublado, vientos del este. Variación térmica: Entre 21 y 24 °C

Despejado  
Fresco

Sección Térmica: 13.9°C  
Actualizado a las 08:58 de 09/08/2016

[Ver más](#)

**NOCHE** Fresco, cielo parcialmente nublado, vientos del este. Variación térmica: Entre 19 y 14 °C

**Pronóstico extendido para Gran Asunción**

Mes: AGOSTO

Miércoles 10	Jueves 11	Viernes 12	Sábado 13	Domingo 14
Frio en las primeras horas, luego cálido a la tarde, cielo parcialmente nublado, vientos del este.	Frio en las primeras horas, luego cálido a la tarde, cielo parcialmente nublado, vientos variables, luego rotado al noreste.	Fresco a cálido, cielo parcialmente nublado, vientos del noreste.	Fresco a cálido, cielo parcialmente nublado, vientos del noreste, luego variables.	Fresco en las primeras horas, luego caluroso por la tarde, cielo parcialmente nublado, vientos variables.
Mínima: 10 °C Máxima: 25 °C	Mínima: 9 °C Máxima: 26 °C	Mínima: 12 °C Máxima: 28 °C	Mínima: 14 °C Máxima: 30 °C	Mínima: 18 °C Máxima: 31 °C

[Mapa Sectorizado de Pronósticos Paraguay](#)

**Estaciones Automáticas**

Red de Estaciones Automáticas - Datos Actuales

**San Juan Bautista**  
Temp: 17.1°C  
H. Relativa: 59%  
Hora: 09:00

**Pilar**  
Temp: 17°C  
H. Relativa: 59%  
Hora: 09:00

**San Lorenzo (UNA)**  
Temp: 16.7°C  
H. Relativa: 54%  
Hora: 09:00

[Referencia](#)

No hay aviso vigente actualmente

**Palabras del Meteorólogo**

Meteorólogo: José Farfán

**AMANEZCERES FRIOS A FRESCOS Y TARDDES CALIDAS PARA TODA LA SEMANA**

Durante el día de hoy martes en casi todo el territorio nacional no se esperan lluvias a excepción del norte de Itapúa donde todavía se esperan algunas precipitaciones dispersas. Las condiciones del tiempo mejoraran totalmente a lo largo a partir del día miércoles. En cuanto a las temperaturas durante la mayor parte del resto de la semana los amaneceres y las noches el ambiente se tornará

Actualizado a las 05:23 de 09/08/2016

[Ver más](#)

Cartas pronosticadas

- Nivel del Rio
- Ultimas Noticias

- COMPORTAMIENTO DE LA PRECIPITACIÓN EN JUNIO 2016
- AVISO
- PRONOSTICO HIDROCLIMATICO 2016
- FORO HIDROCLIMATICO Y PRESENTACION DEL

**PRONOSTICO HIDROCLIMATICO 2016**

Presentación El 19 de mayo se llevó a cabo el II Foro Nacional de

Inicio

La Institución

Servicios

Aeronáutica

Sensores Remotos

Boletines

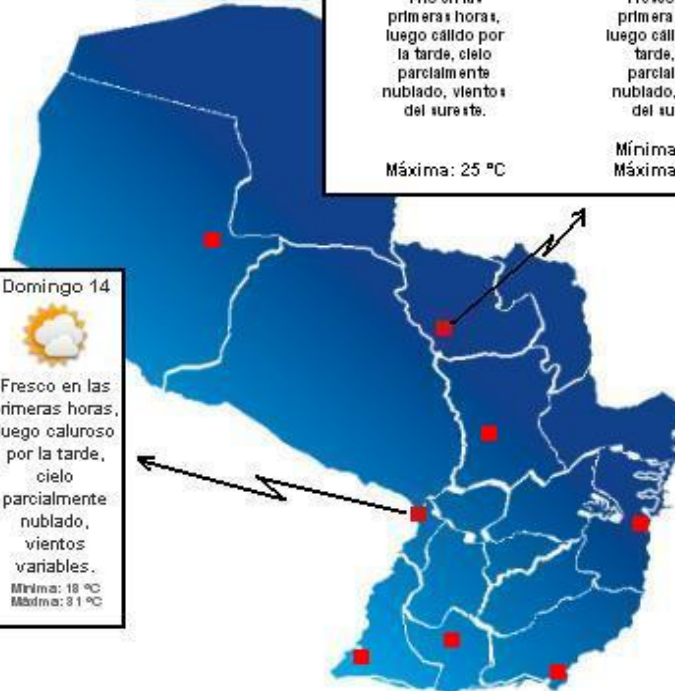
### Pronóstico extendido para el interior del país por Departamento



Análisis y Predicción del Tiempo

Mapa Sectoriz

Servicio Meteor



### Pronóstico extendido para la ciudad de Concepcion Actualizado: 2016-08-09 05:14:11

Martes 09



Frío en las primeras horas, luego cálido por la tarde, cielo parcialmente nublado, vientos del sureste.

Máxima: 25 °C

Miércoles 10



Fresco en las primeras horas, luego cálido por la tarde, cielo parcialmente nublado, vientos del sureste.

Mínima: 12 °C  
Máxima: 27 °C

Jueves 11



Frío en las primeras horas, luego cálido por la tarde, cielo parcialmente nublado, vientos variables, luego rotando al noreste.

Mínima: 11 °C  
Máxima: 28 °C

Miércoles 10



Frío en las primeras horas, luego cálido a la tarde, cielo parcialmente nublado, vientos del sureste.

Mínima: 10 °C  
Máxima: 26 °C

Jueves 11



Frío en las primeras horas, luego cálido a la tarde, cielo parcialmente nublado, vientos variables, luego rotando al noreste.

Mínima: 9 °C  
Máxima: 26 °C

Viernes 12



Fresco a cálido, cielo parcialmente nublado, vientos del noreste.

Mínima: 12 °C  
Máxima: 28 °C

Sábado 13



Fresco a cálido, cielo parcialmente nublado, vientos del noreste, luego variables.

Mínima: 14 °C  
Máxima: 30 °C

Domingo 14



Fresco en las primeras horas, luego caluroso por la tarde, cielo parcialmente nublado, vientos variables.

Mínima: 18 °C  
Máxima: 31 °C

# Base Principal de las Predicciones



Modelo Numérico Global GFS

Modelo Numérico Global ECMWF

Modelo Numérico Meso Escalar WRF

# Boletines de advertencia de tiempo severo



Inicio

La Institución

Servicios

Aeronáutica

Sensores Remotos

Boletines



## Datos actuales en Asunción

## Pronóstico para Gran Asunción

## Estaciones Automáticas

## Palabras del Meteorólogo



18.6°C

HOY

Mínima: 9 °C  
Máxima: 24 °C

Despejado



18.6°C

Sensación  
Térmica:  
Actualizado a las 09:58 h del 09/08/2016

[Ver más](#)

MAÑANA



Variación  
térmica: **Entre 9  
y 21 °C**

Frío en las primeras horas luego cálido, cielo  
parcialmente nublado, vientos del sureste.

TARDE



Variación  
térmica: **Entre 21  
y 24 °C**

Cálido, cielo parcialmente nublado, vientos  
del sureste.

NOCHE



Variación  
térmica: **Entre 19  
y 14 °C**

Fresco, cielo parcialmente nublado, vientos  
del sureste.



17.0°C

## Datos actuales en Ciudad del Este

Parcialmente Nublado



16.3°C

Sensación  
Térmica:  
Actualizado a las 09:56 h del 09/08/2016

[Ver más](#)

Red de Estaciones Automáticas -  
Datos Actuales

Pilar  
Temp: 18.3°C  
H.Relativa: 59%  
Hora: 09:30

San Lorenzo (UNA)  
Temp: 18.2°C  
H.Relativa: 58%  
Hora: 09:30

Tte Irala Fernández  
Temp: 17.9°C  
H.Relativa: 65%  
Hora: 09:30

Referencia



**Meteorólogo:** José Fariña

**AMANECERES FRIOS A FRESCOS Y  
TARDES CALIDAS PARA TODA LA  
SEMANA**

Durante el día de hoy martes en casi todo el territorio nacional no se esperan lluvias a excepción del norte del chaco donde todavía se esperan algunas precipitaciones dispersas. Las condiciones del tiempo mejoraran totalmente a nivel país a partir del día miércoles. En cuanto a las temperaturas durante la mayor parte del resto de la semana los amaneceres y las noches el ambiente se tornar

Actualizado a las 05:23 h del  
09/08/2016

[Ver más](#)

**Advertencia de tiempo severo  
Vigente**

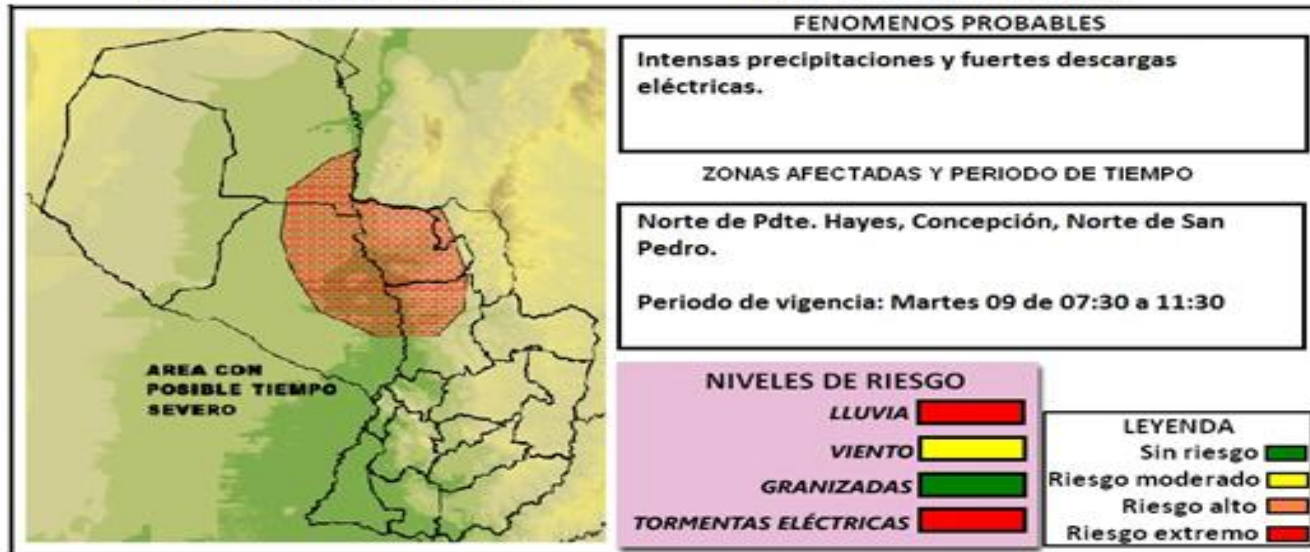
Cartas pronosticadas



**BOLETÍN METEOROLÓGICO ESPECIAL DE ALERTA TEMPRANA**

Lunes 08, de febrero de 2016

Hora de Emisión: 17:00 HOP



**CONSIDERACIONES DE INTENSIDAD/COLOR PARA CADA FENÓMENO - DAÑOS RELACIONADOS**

LLUVIA	VIENTO	GRANIZADAS	TORMENTAS ELÉCTRICAS
Menor a 30 mm – No existe riesgo de inundación.	Menor a 40 km/h – No existe riesgo.	Baja probabilidad.	Baja probabilidad.
30 a 50 mm. Raudales e inundaciones muy temporales en zonas bajas y Muy vulnerables.	Ráfagas de hasta 80 km/h. Roturas de ramas, peligro para estructuras extremadamente endeble.	Granizadas en forma muy dispersa. Riesgo moderado solo para actividades muy concreta bienes muy susceptibles.	Tormentas eléctricas muy dispersas. Riesgo moderado para actividades muy concretas.
50 a 80 mm. Inundaciones importantes que podrían llegar a escala de barrios.	Ráfagas de más de 80 km/h. Ráfagas puntuales que constituirían un riesgo para estructuras vulnerables.	Granizada intensa en forma puntual. Alto riesgo para la mayoría de las actividades.	Tormentas eléctricas puntualmente fuertes. Riesgo alto para la mayoría las actividades.
Superior a los 80 mm Inundaciones extremas a nivel de De distritos y departamentos.	Ráfagas de más de 130 km/h. Riesgo extremo para toda actividad.	Granizada fuerte en toda área. Riesgo extremo para toda actividad, bienes, seres vivos.	Tormentas eléctricas muy fuertes y frecuentes en toda el área. Riesgo extremo para todo tipo de actividades.



# Pronósticos de muy Corto Plazo

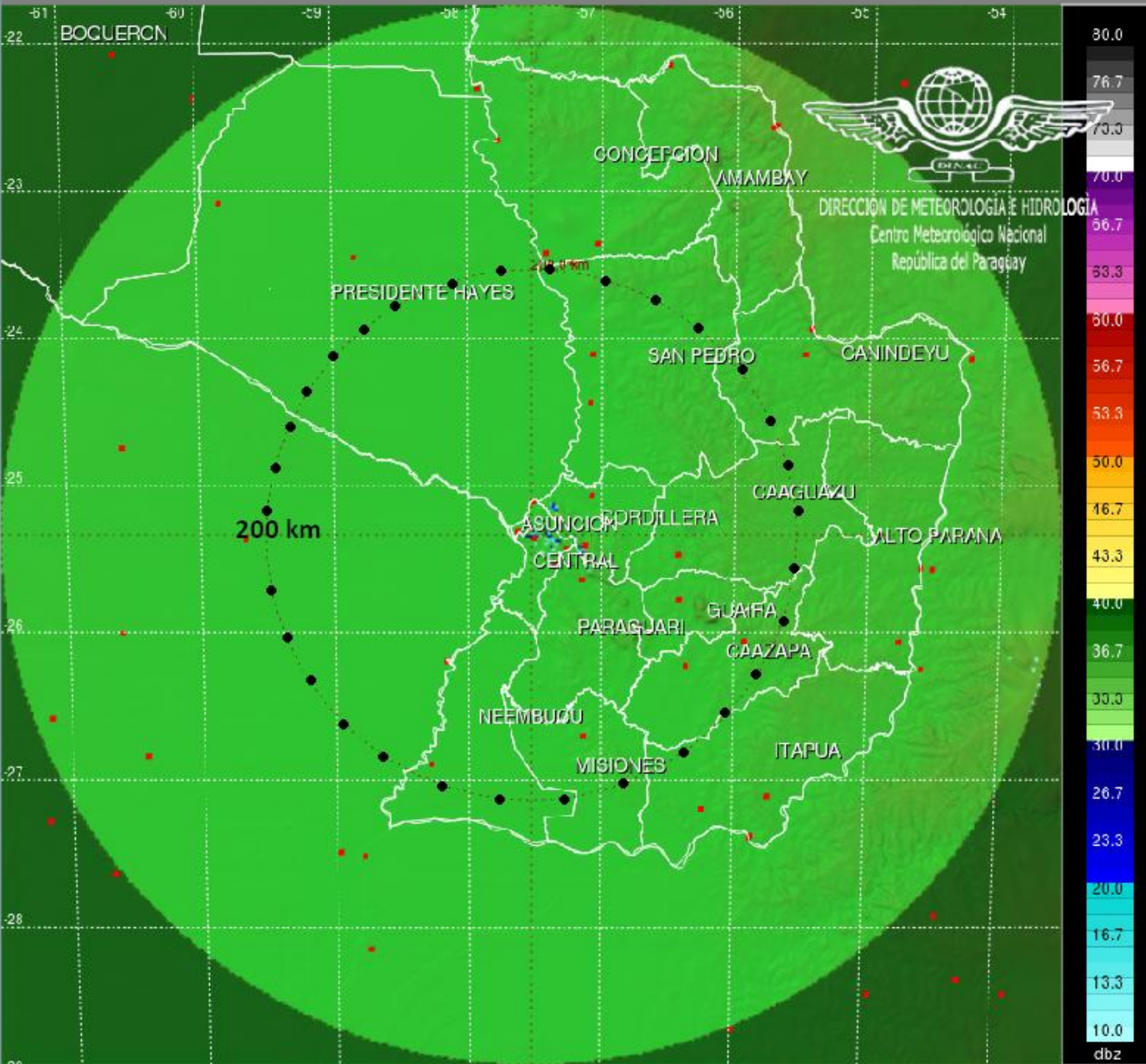
## Base Principal

Radar Meteorológico

Imagen Satelital

Detector de Descargas Eléctricas

Estaciones Meteorológicas de Superficie

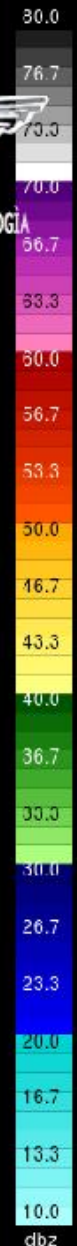


### Radar Meteorologico

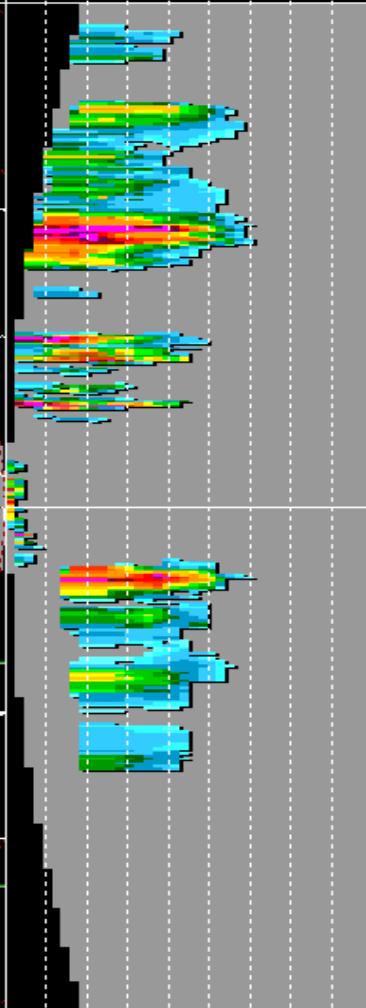
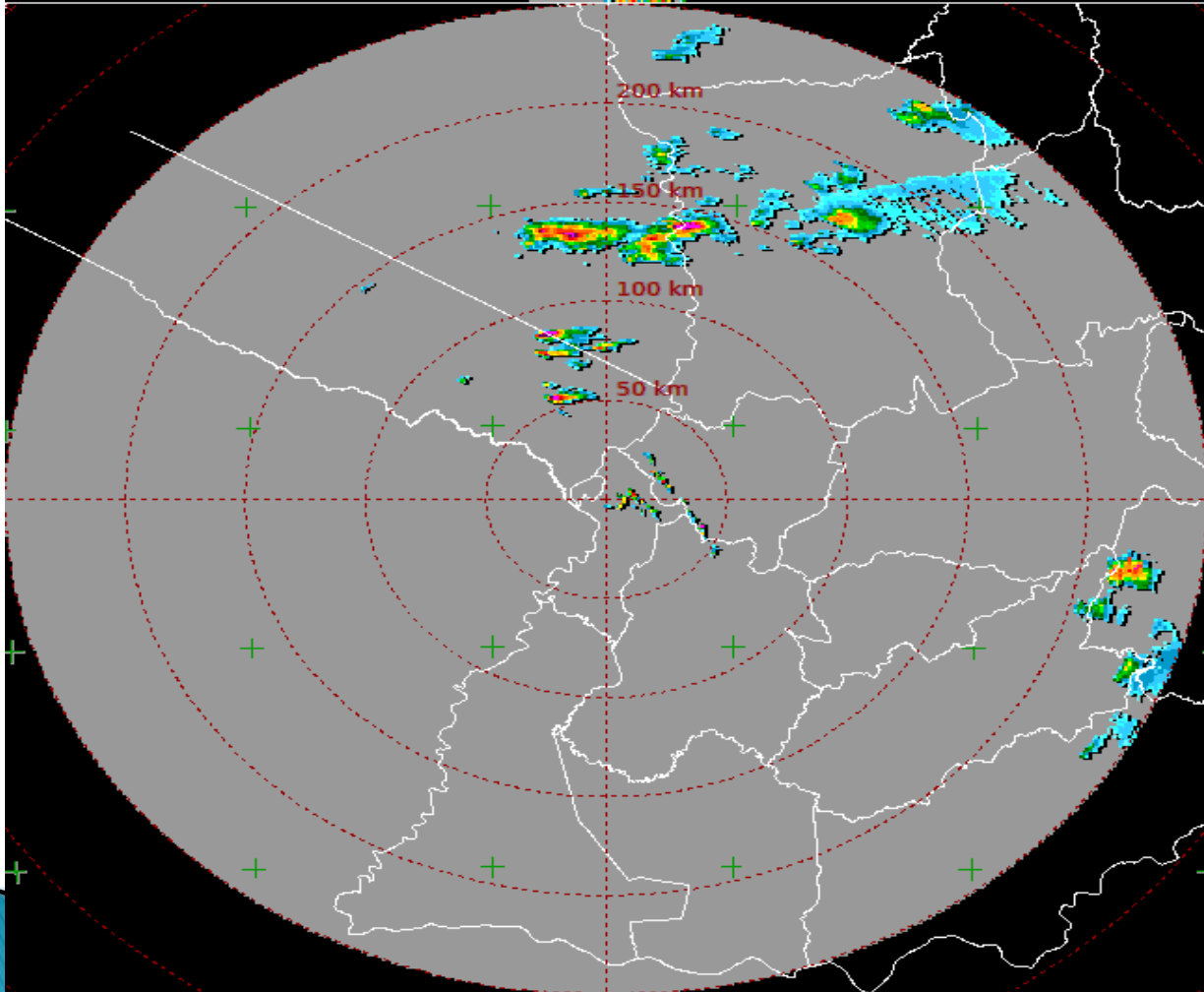
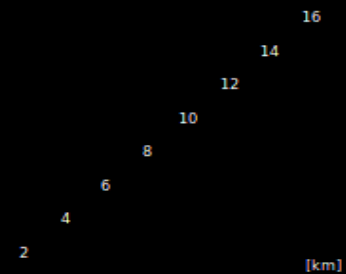
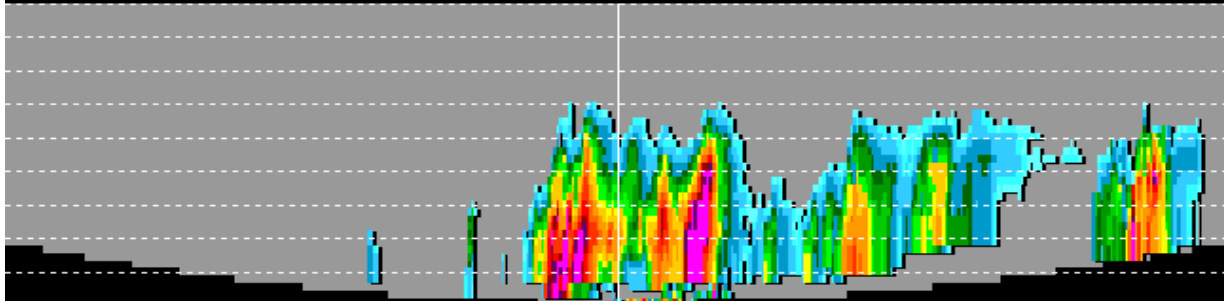
**Banda: C**  
**Polarizacion: Simple**  
**Radio Efectivo: 200 km**  
**Ubicacion: Asuncion**  
**Capital**

### Productos Basicos

**PPI Z 0.5°**  
**PPI V**  
**CAPPI Z**  
**CAPPI V**  
**MAXDISPLAY-Z**  
**ECHOBASE-ZH**  
**ECHOTOP-ZH**









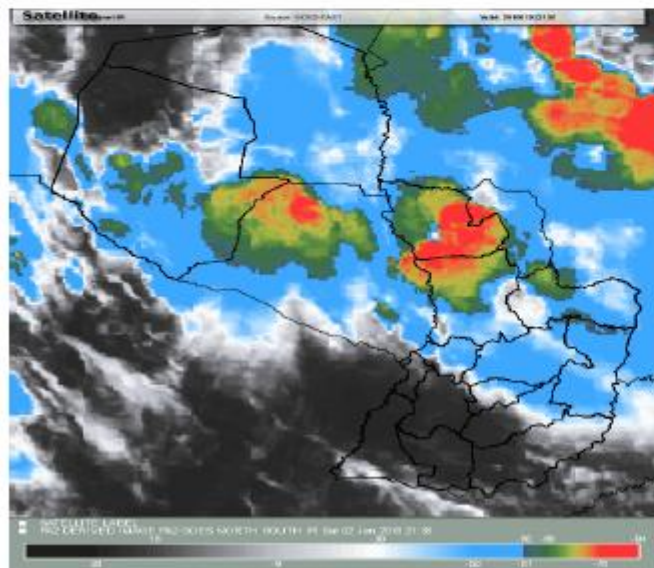
# Dirección Nacional de Aeronáutica Civil

Dirección de Meteorología e Hidrología



Aviso Meteorológico N°: 5/2016

Fenómeno esperado: Lluvias con tormentas eléctricas puntualmente fuertes y ráfagas de vientos moderadas a fuertes.



Fecha:02/01/2016

Hora de emisión: 18:43:34

Comentario:

Siguen activos varios núcleos de tormentas sobre el área de cobertura y con alta probabilidad de que continúen generando condición de tiempo severo en forma puntual en lo que queda de la tarde y las primeras horas de la noche.

Zona de cobertura: Norte de la Región Oriental y Región Occidental.

Departamentos afectados: Boquerón, Pdte Hayes, Noreste de Alto Paraguay, Concepción, San Pedro, Amambay, Cordillera, y Canindeyú.



# Estaciones hidrométricas



**Dirección Nacional de Aeronáutica Civil**

Dirección de Meteorología e Hidrología



## Nivel de los Ríos Paraguay, Paraná, Tebicuary, Capiibary y Otros

Localidad - Río Paraguay	Fecha	Nivel del Día	Variación Diaria	Alerta	Critico	Desastre	Ver mas
Bahia Negra	2016-08-15	3.63 m	↓ -5 cm	5 m	5.5 m	6.5 m	<a href="#">Ver mas</a>
Fuerte Olimpo	2016-08-15	4.91 m	↓ -1 cm	m	m	m	<a href="#">Ver mas</a>
Isla Margarita	2016-08-15	5.23 m	↓ -2 cm	m	m	m	<a href="#">Ver mas</a>
Vallemi	2016-08-15	3.35 m	↓ -1 cm	m	m	m	<a href="#">Ver mas</a>
Concepción	2016-08-15	3.7 m	↓ -5 cm	6 m	7 m	8 m	<a href="#">Ver mas</a>
Rosario	2016-08-15	3.47 m	↑ 4 cm	m	m	m	<a href="#">Ver mas</a>
Asunción	2016-08-15	3.16 m	↑ 1 cm	4.5 m	5.5 m	8 m	<a href="#">Ver mas</a>
Villeta	2016-08-15	3.7 m	↓ -6 cm	m	m	m	<a href="#">Ver mas</a>
Alberdi	2016-08-15	3.7 m	↓ -46 cm	m	m	m	<a href="#">Ver mas</a>
Pilar	2016-08-15	3.84 m	↓ -1 cm	8 m	9 m	9.5 m	<a href="#">Ver mas</a>

# Estaciones hidrométricas

Localidad - Río Paraná	Fecha	Nivel del Día	Variación Diaria	Alerta	Crítico	Desastre	Ver mas
Salto del Guairá	2016-08-15	6 m	↑ 72 cm	m	m	m	<a href="#">Ver mas</a>
Ciudad del Este	2016-08-15	13.5 m	↓ -30 cm	m	m	m	<a href="#">Ver mas</a>
Encarnación	2016-08-15	10.31 m	= 0 cm	m	m	m	<a href="#">Ver mas</a>
Ayolas	2016-08-15	1.67 m	↓ -8 cm	m	m	m	<a href="#">Ver mas</a>
Ita Cora	2016-08-15	3.38 m	↑ 4 cm	m	m	m	<a href="#">Ver mas</a>
Ita Piru	2016-08-15	3.32 m	= 0 cm	m	m	m	<a href="#">Ver mas</a>

Localidad - Río Tebicuary	Fecha	Nivel del Día (Prom)	Variación Diaria (Prom)	Alerta	Crítico	Desastre	Ver mas
Yuty - Caazapá	2016-08-15	0.28 m	↑ 1 cm	m	m	m	<a href="#">Ver mas</a>
Villa Florida - Misiones	2016-08-15	0.55 m	↓ -2 cm	m	m	m	<a href="#">Ver mas</a>

Localidad - Río Capiibary	Fecha	Nivel del Día (Prom)	Variación Diaria (Prom)	Alerta	Crítico	Desastre	Ver mas
Trinidad y Jesús - Itapúa	2016-08-15	0.36 m	↑ 3 cm	m	m	m	<a href="#">Ver mas</a>
Hohenau - Itapúa	2016-08-15	0.54 m	↑ 1 cm	m	m	m	<a href="#">Ver mas</a>

Localidad - Río Tebicuarymi	Fecha	Nivel del Día (Prom)	Variación Diaria (Prom)	Alerta	Crítico	Desastre	Ver mas
Iturbe - Guairá	2016-08-15	0.54 m	= 0 cm	m	m	m	<a href="#">Ver mas</a>

Localidad - Aº San Lorenzo	Fecha	Nivel del Día (Prom)	Variación Diaria (Prom)	Alerta	Crítico	Desastre	Ver mas
San Lorenzo, Central	2016-08-15	0.46 m	↑ 7 cm	m	m	m	<a href="#">Ver mas</a>

Localidad - Aº Yukyrymi	Fecha	Nivel del Día (Prom)	Variación Diaria (Prom)	Alerta	Crítico	Desastre	Ver mas
Aregua, Central	2016-08-15	0.78 m	↑ 1 cm	m	m	m	<a href="#">Ver mas</a>

Localidad - Río Yhaguy	Fecha	Nivel del Día (Prom)	Variación Diaria (Prom)	Alerta	Crítico	Desastre	Ver mas
Arroyos y Esteros, Cordillera	2016-08-15	0.28 m	↓ -1 cm	m	m	m	<a href="#">Ver mas</a>

# Niveles hidrométricas



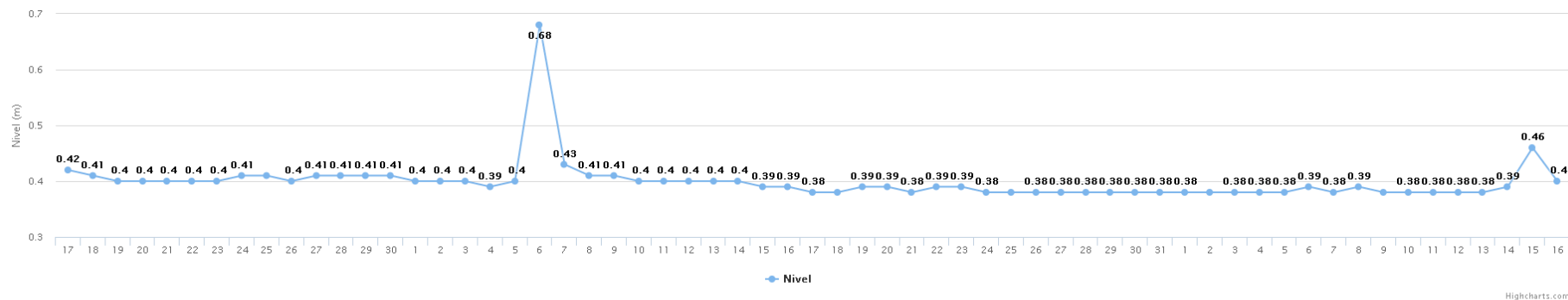
Dirección Nacional de Aeronáutica Civil  
Dirección de Meteorología e Hidrología



## Nivel del Río

Gráfica Nivel de Río (2016-06-17 al 2016-08-16)

San Lorenzo - Central



Ver Otras Fechas

Desde:  Hasta:

Localidad: San Lorenzo - Central

Fecha	Nivel del Día
2016-08-16	0.4 m
2016-08-15	0.46 m
2016-08-14	0.39 m

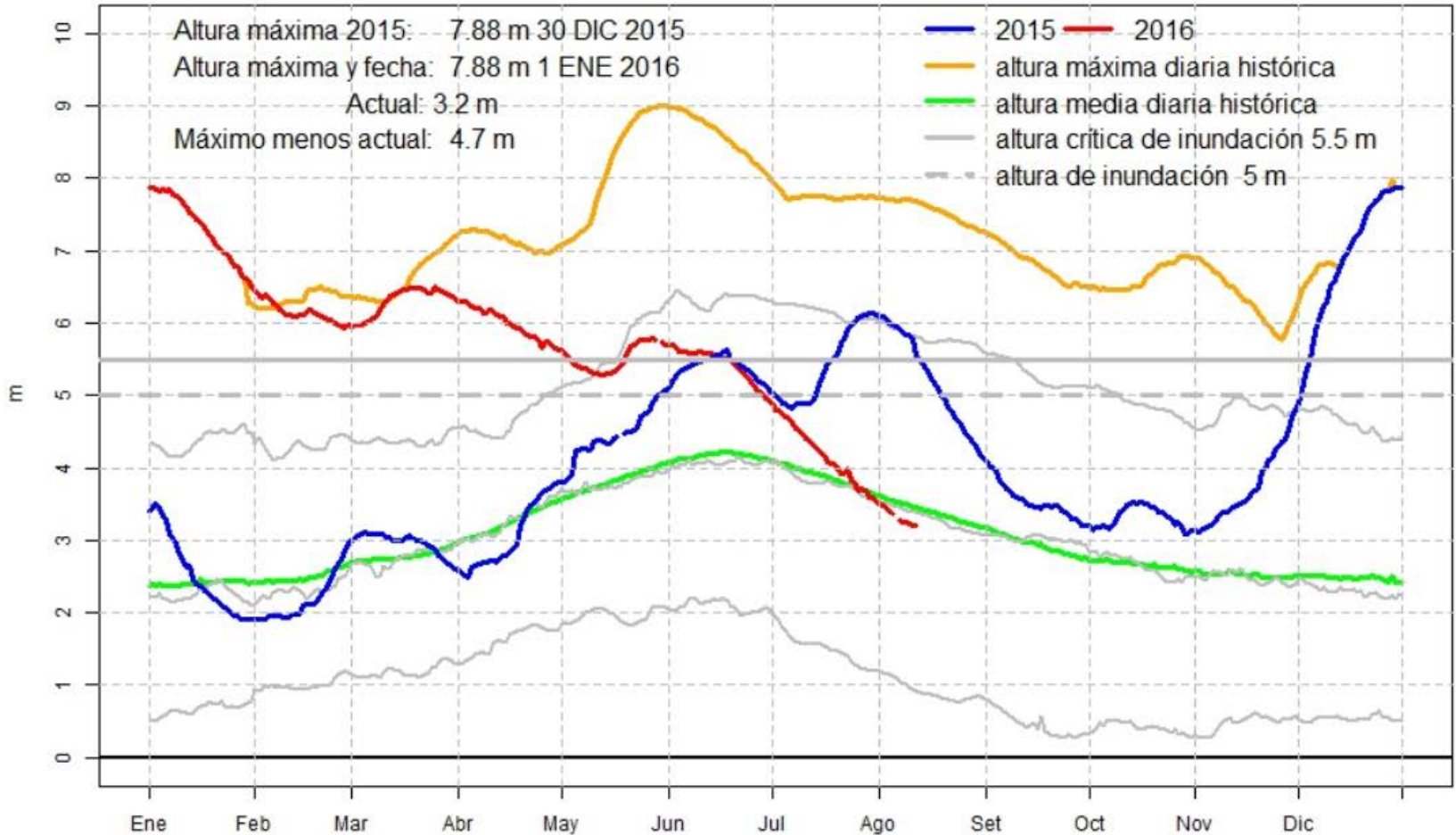


# Dirección Nacional de Aeronáutica Civil

Dirección de Meteorología e Hidrología



Altura diaria del río Paraguay, Asunción



**GRACIAS POR LA ATENCIÓN**

