

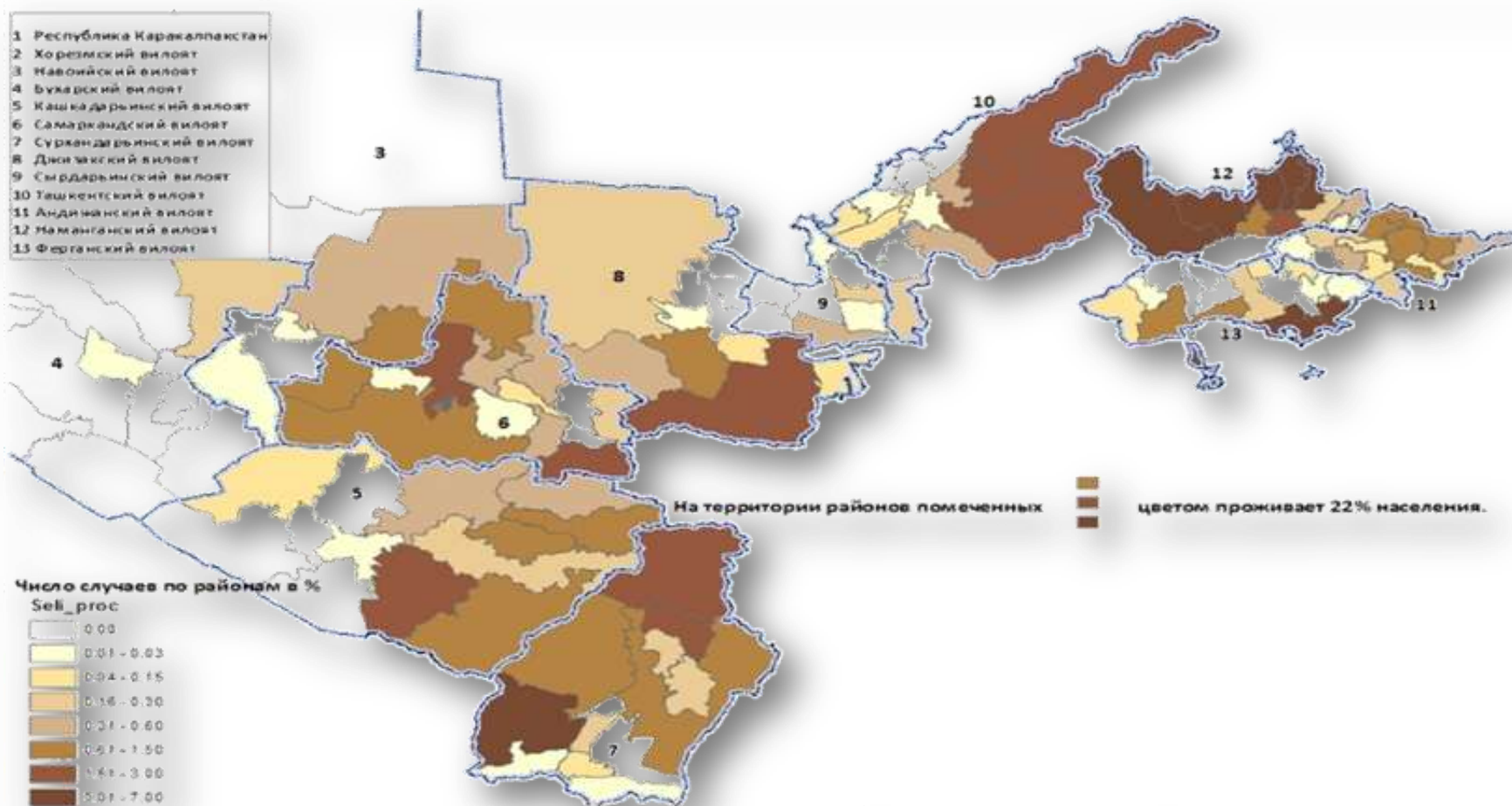


**Информационно-Диагностическая
Система для оценки риска
возникновения
быстроразвивающихся Паводков
для региона Центральной Азии**

Пример практического
использования
Узбекистан

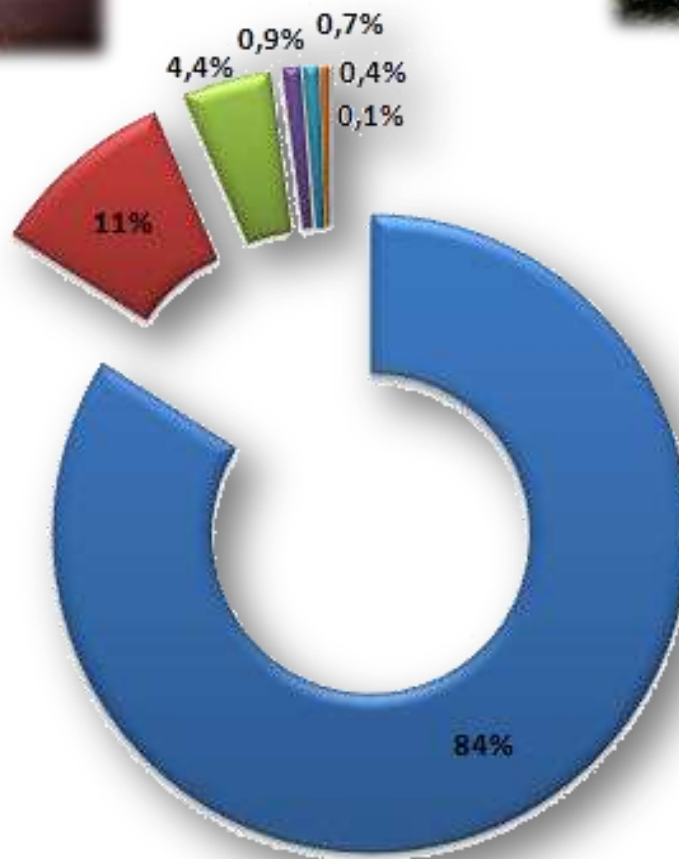


Все водотоки горной и предгорной части Узбекистана являются потенциально селеопасными. В целом, по республике, площадь бассейнов селе активных водотоков составляет 53770 км² (12% от общей площади территории Республики Узбекистан в 448 тыс. км²), количество селеактивных водотоков – 709.



Число случаев селей с ущербом по территории Узбекистана за период 1977-2017 гг.





■ ливни и дожди

■ снеготаяние и дожди

■ таяние ледников и высокогорных снегов

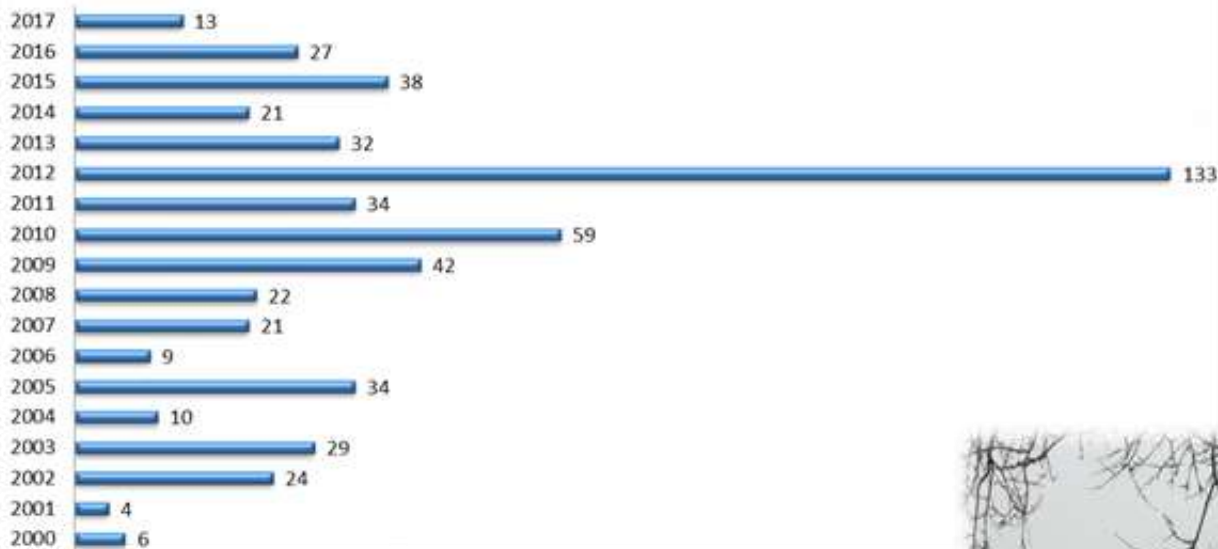
■ прорывы оползневых и завальных запруд

■ град

■ прорывы ледниковых озер и внутриморенных водоемов

■ другие причины

Количество селей по Узбекистану за период 2000-2017 гг

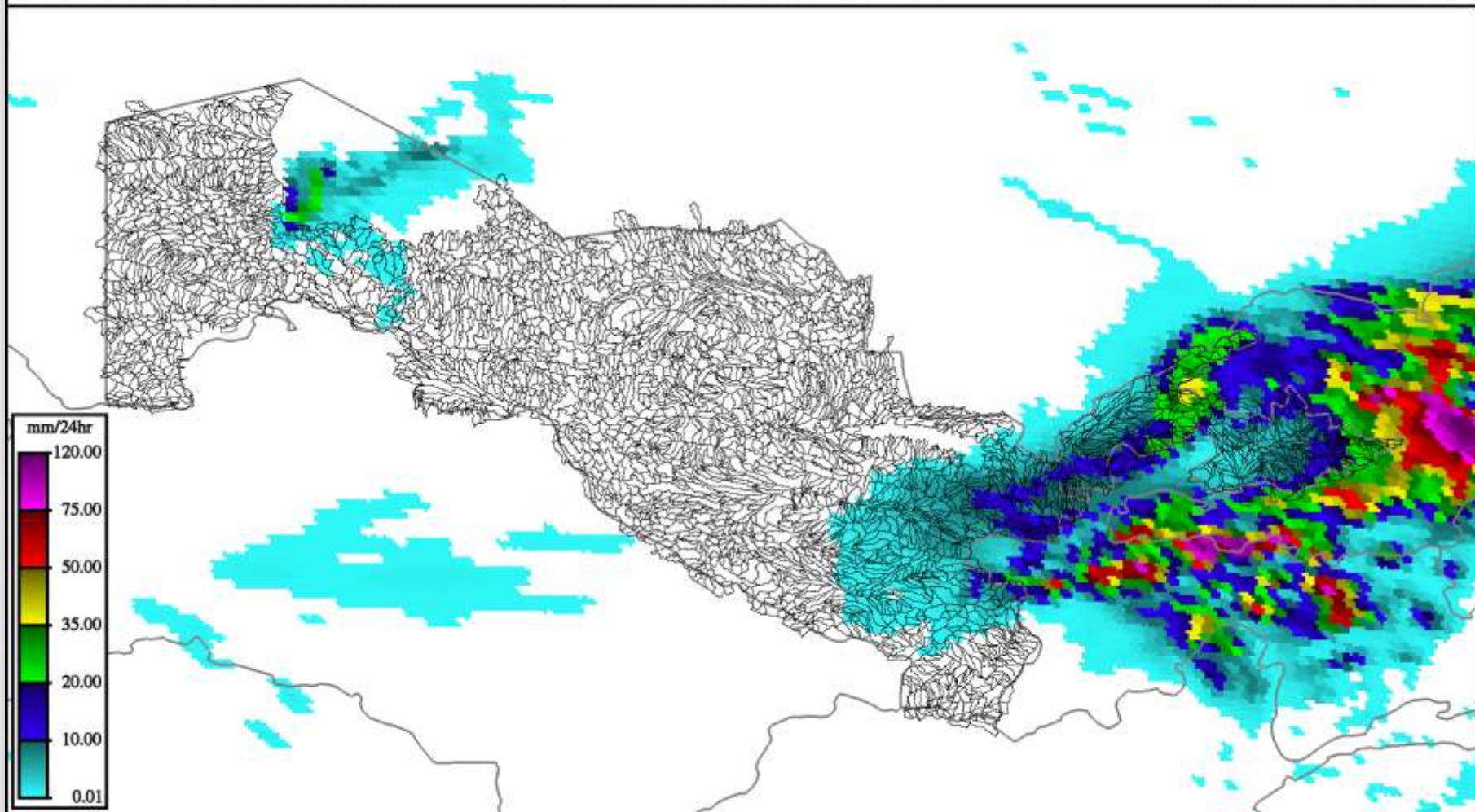


FORECAST1 – 24 hr - 24-часовая сумма прогнозируемых осадков (мм), полученные с использованием численных прогнозов по модели WRF. Прогнозируемое количество осадков ожидается в течение 24 часов, начиная с текущего часа (Мм / 24).

FORECAST1 - 24 hr

2017-09-29 06:00 UTC

UZBEKISTAN

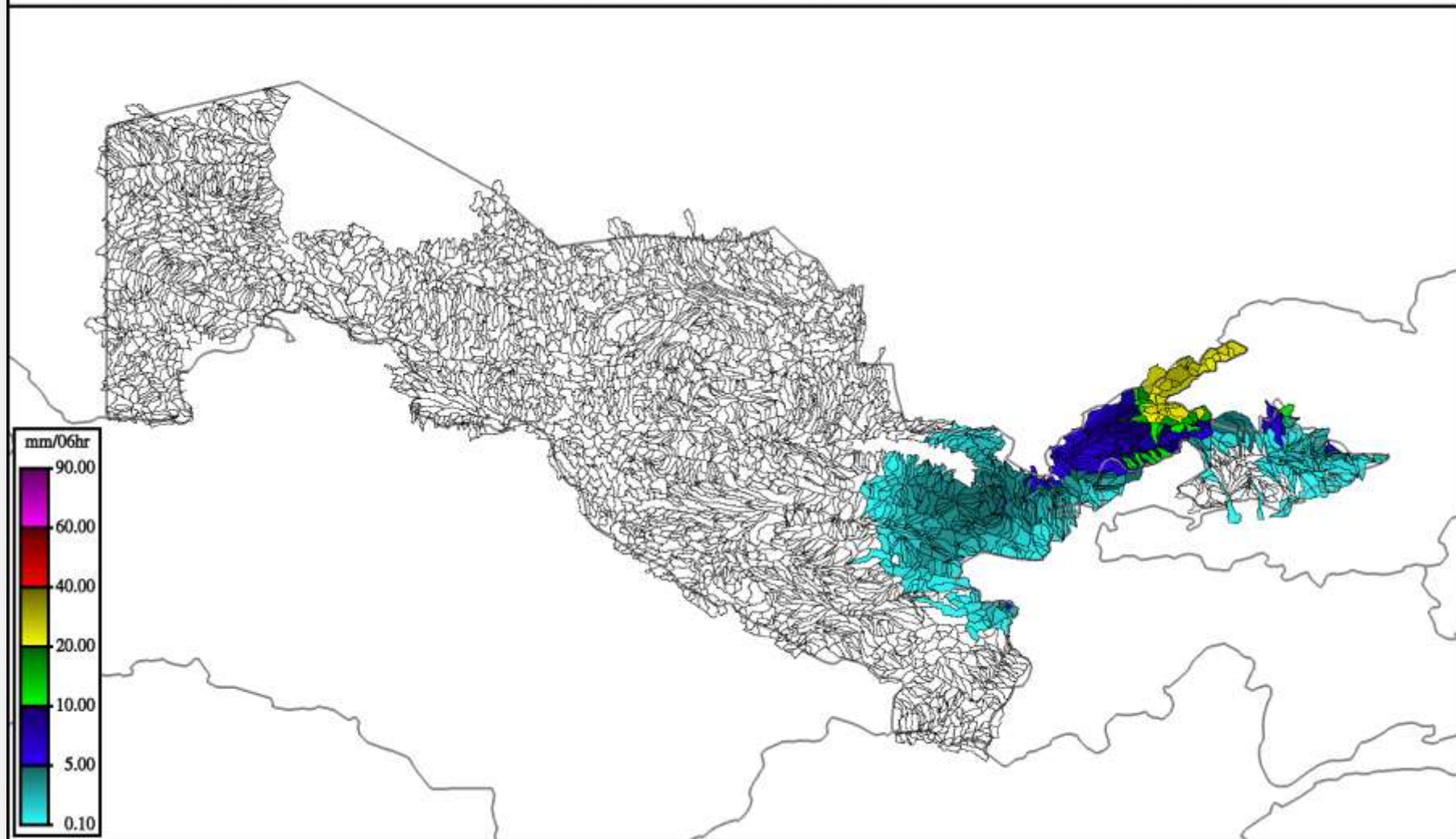


FMAP 06-hr – Прогнозируемое среднее по площади суммарное количество осадков для каждого бассейна, получаемое по региональным моделям численных прогнозов.

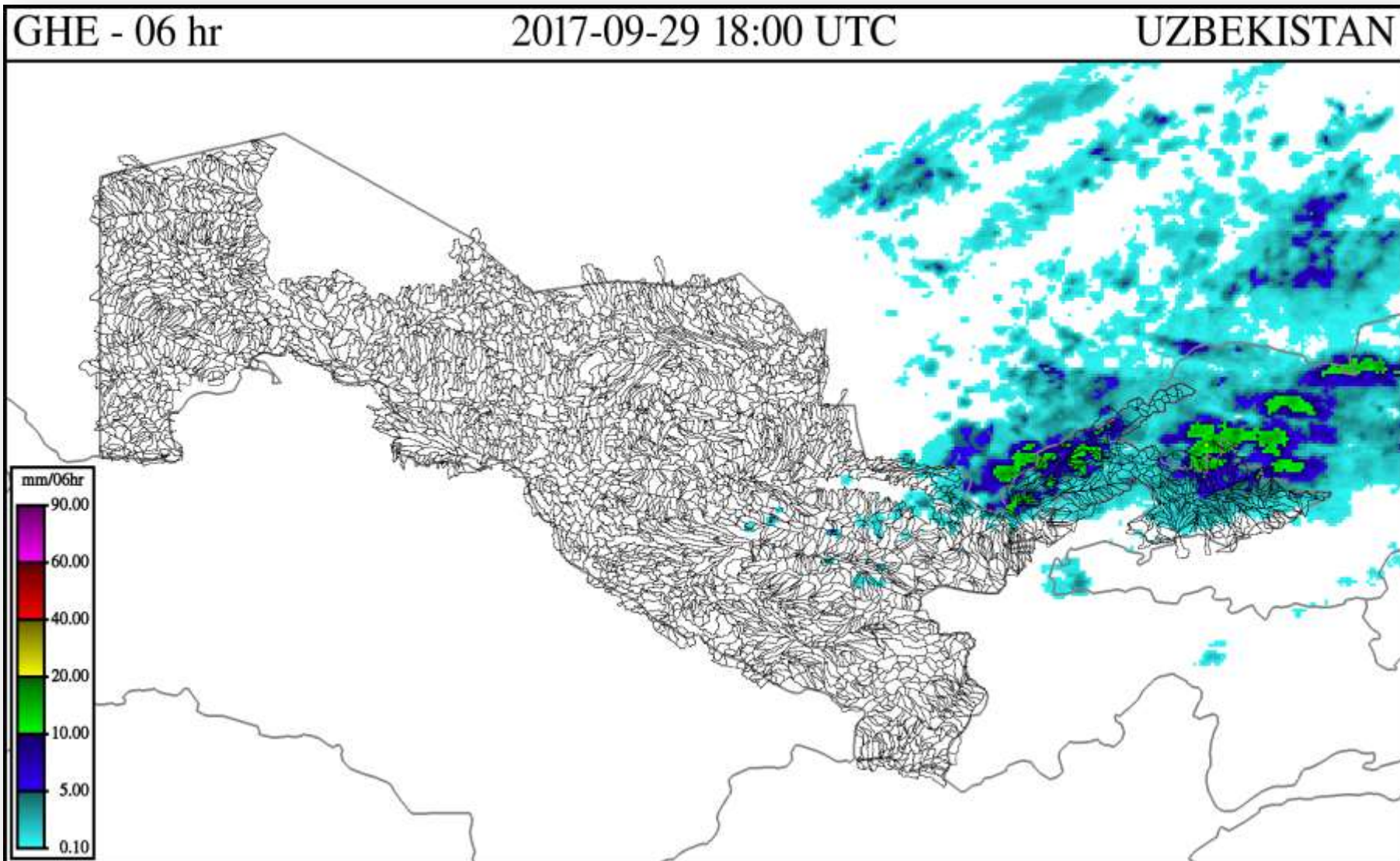
FMAP1 - 06 hr

2017-09-29 12:00 UTC

UZBEKISTAN



GHE 06-hr - Оценка накопления осадков от Global Hydro Estimator за последние 6 часов
(Мм / 6 часов)

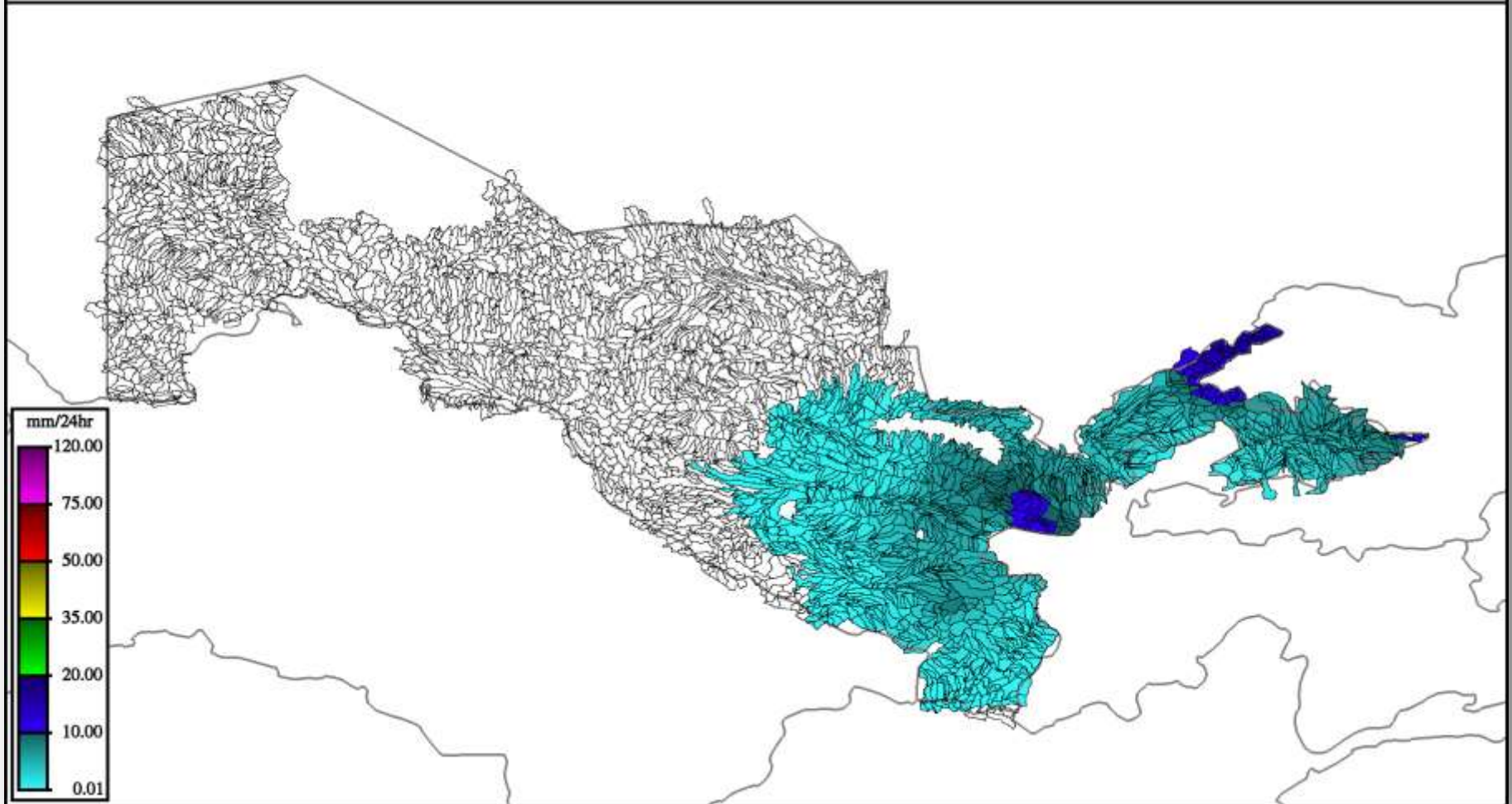


MAP 24-hr - накопление средне специальных оценок осадков в течение последних 24 часов, заканчивающихся в текущий навигационный час, с использованием наилучших доступных средних оценок осадков из скорректированного с учетом смещения RADAR или MWGHE с коррекцией смещения или скорректированного с учетом смещения GHE или калибровки-интерполяции. (Мм / 24)

GMAP - 24 hr

2017-09-29 18:00 UTC

UZBEKISTAN

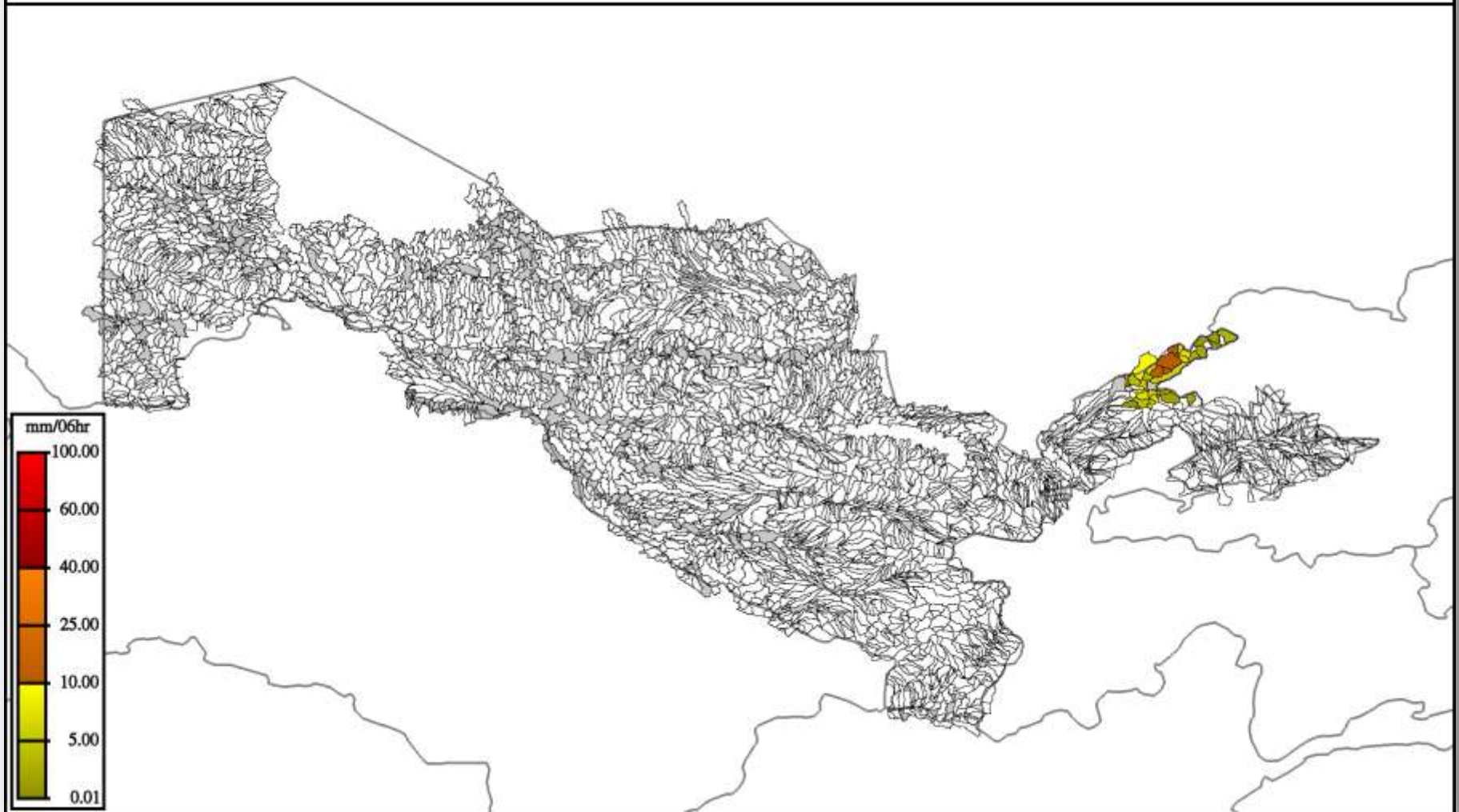


FFFT 06-hr – Показатель прогнозируемой угрозы возникновения быстроразвивающегося паводка, основанный на прогнозе средних по площади водосборов суммарного количества осадков FMAP.

FFFT1 - 06 hr

2017-09-29 12:00 UTC

UZBEKISTAN

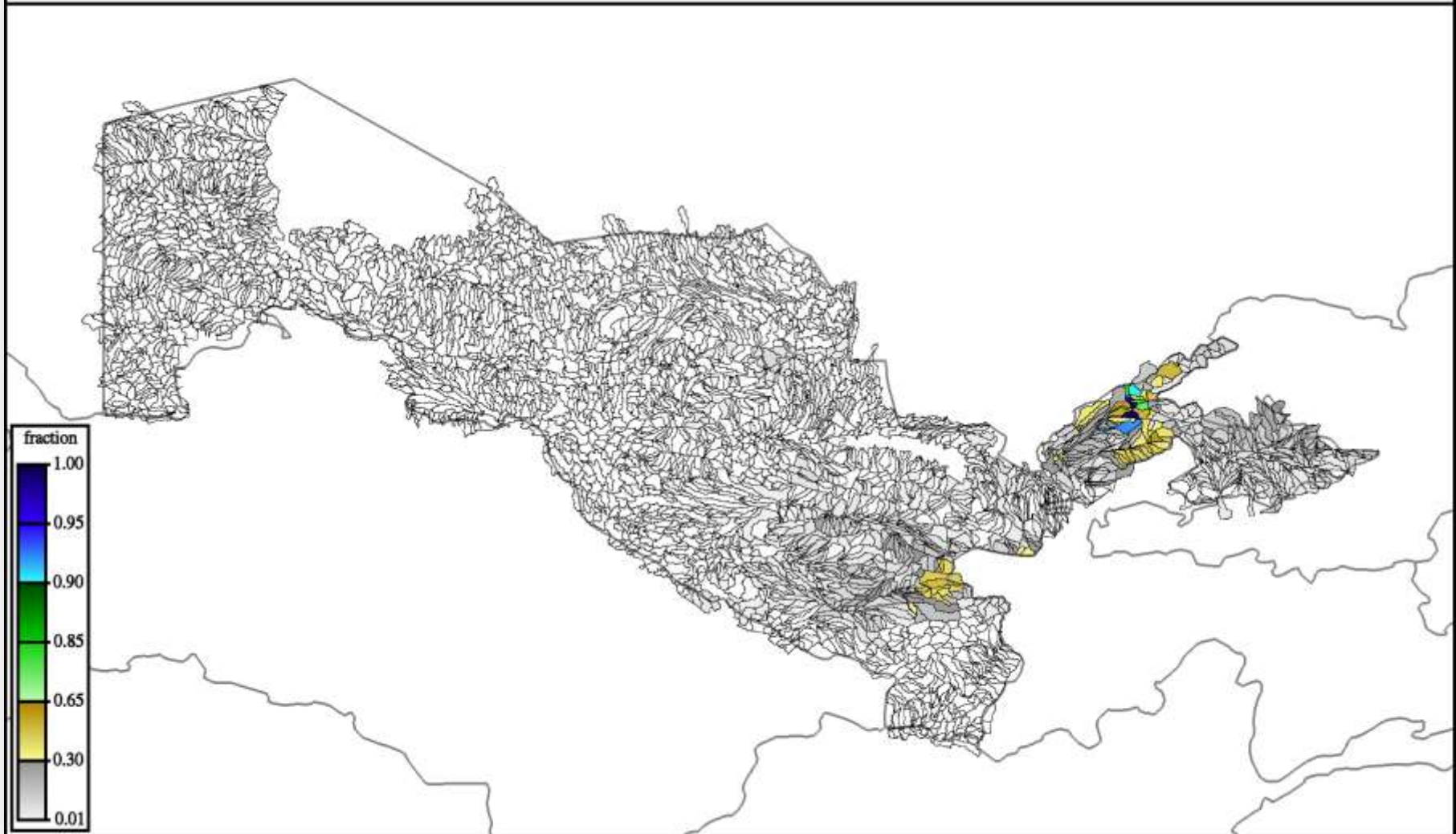


ASM 06-hr - Средняя влажность почвы (на глубину приблизительно 20-30 см) рассчитанная по модели расчета влажности Сакраменто.

ASM - 06 hr

2017-09-29 18:00 UTC

UZBEKISTAN

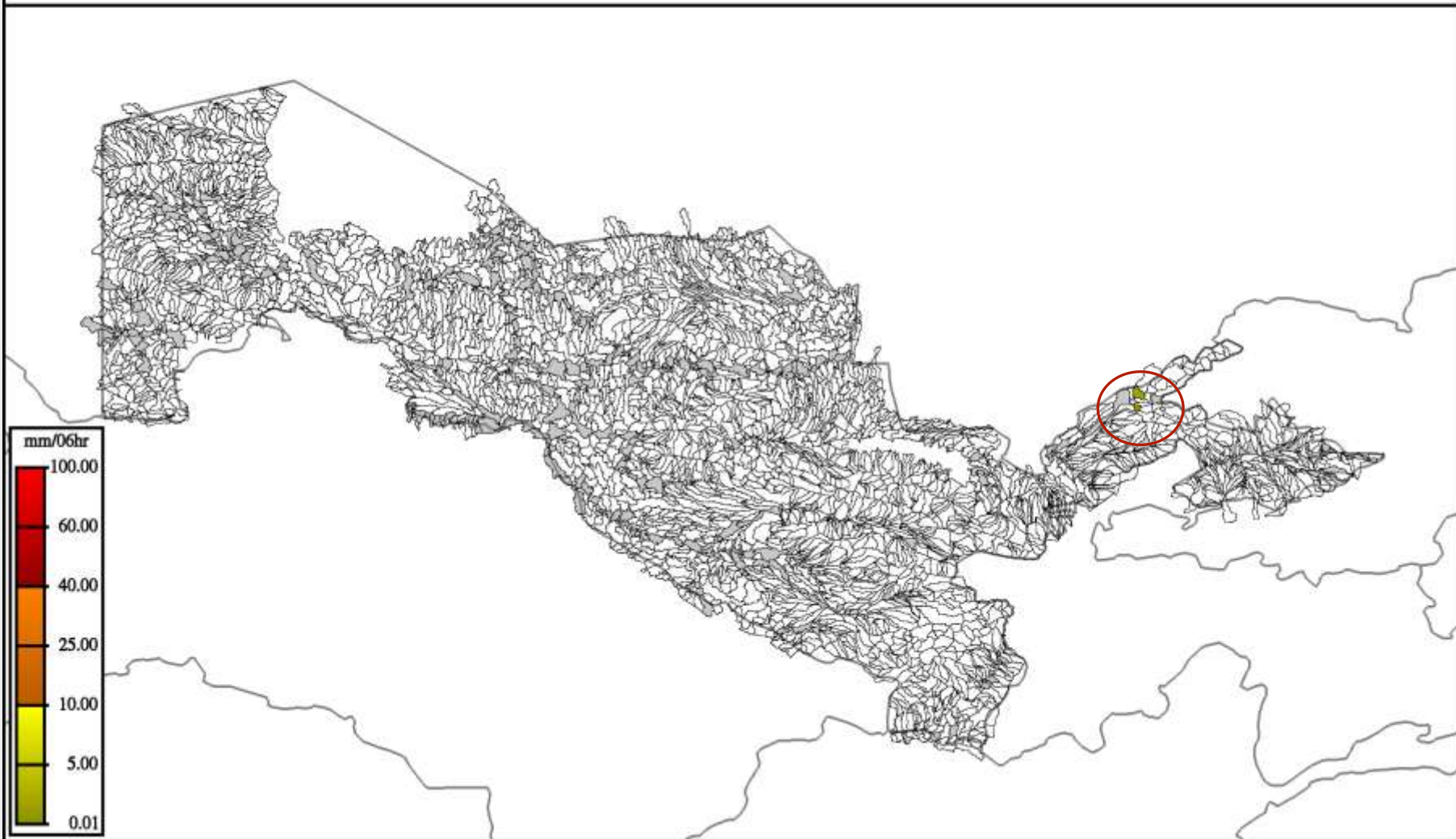


PFFT 06-hr – Показатель устойчивой угрозы возникновения быстроразвивающегося паводка.

PFFT - 06 hr

2017-09-29 18:00 UTC

UZBEKISTAN

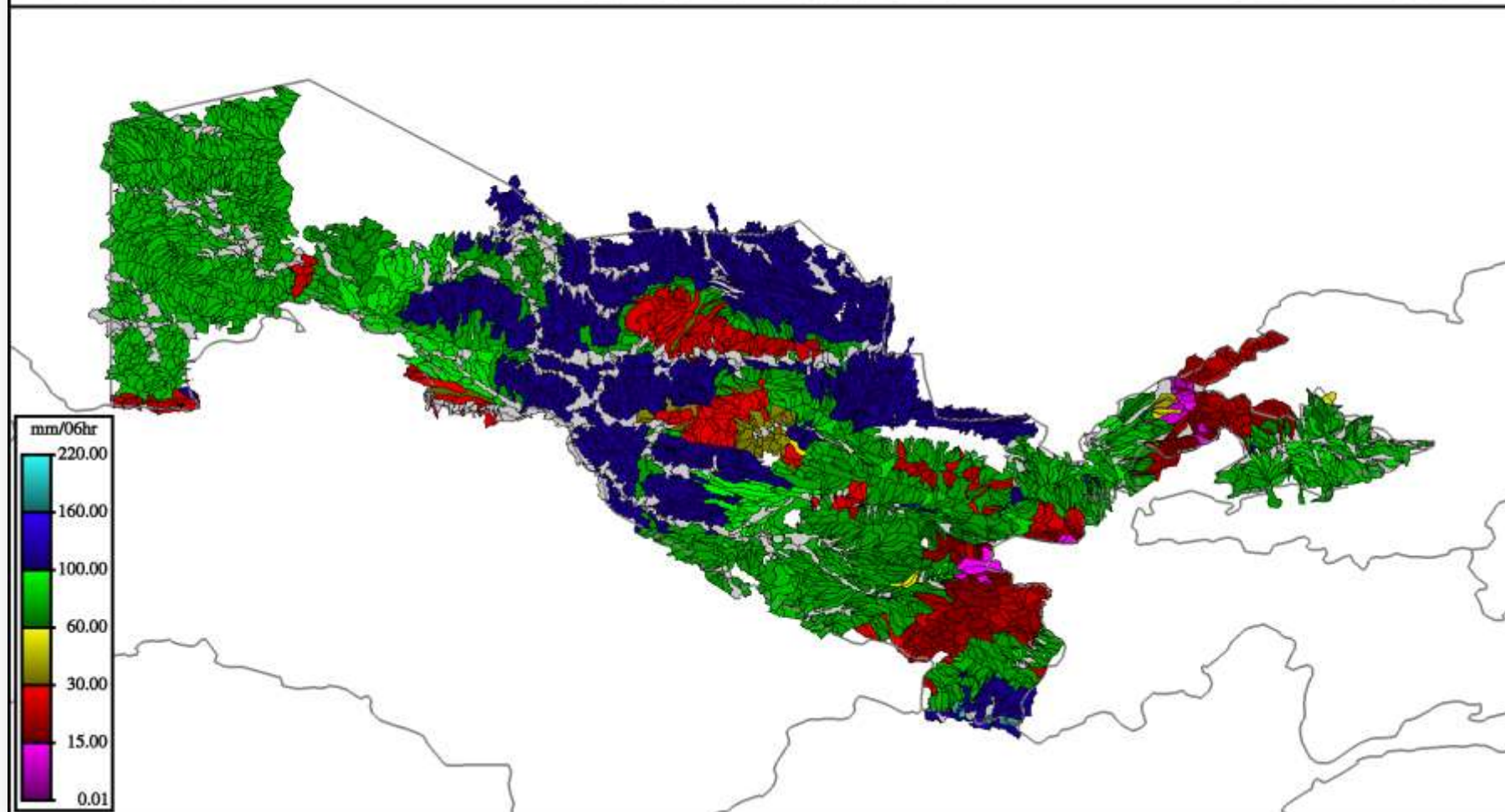


FFG – 06 hr - Показатель риска возникновения быстроразвивающихся паводков — характерный объем дождевых осадков за определенный промежуток времени и небольшую площадь водосбора, который создает условия заполнения русла до уровня берегов в замыкающем створе водосбора.

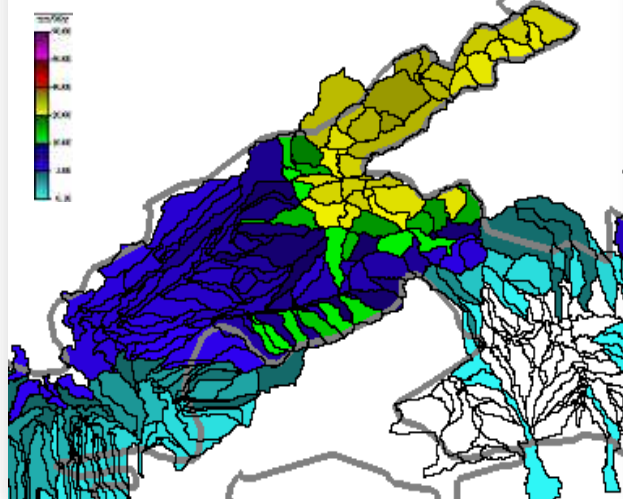
FFG - 06 hr

2017-09-29 18:00 UTC

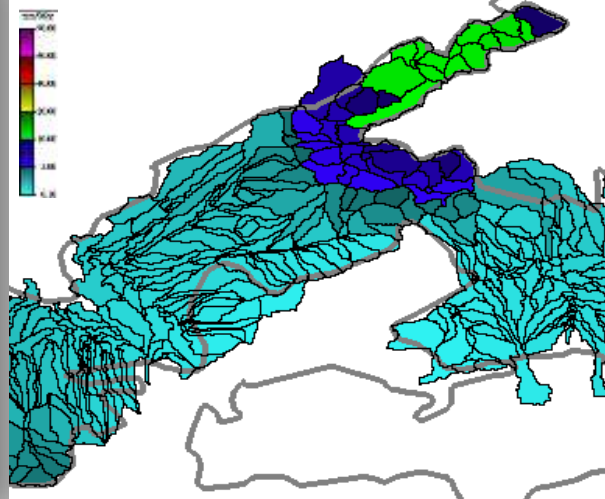
UZBEKISTAN



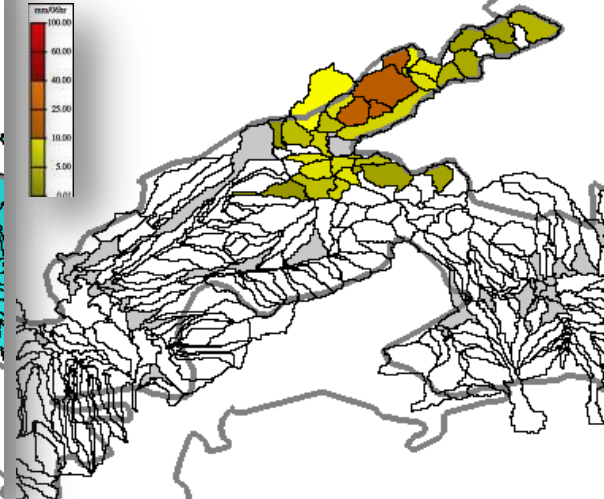
FMAP 06-hr Прогноз осадков 12:00 UTC



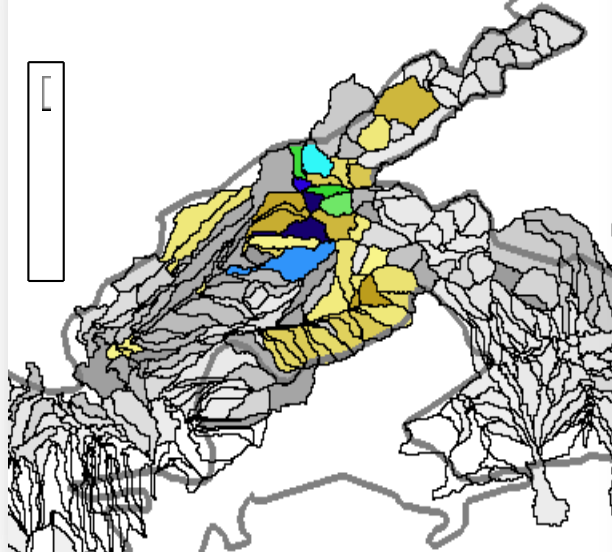
MAP 24-hr Осадки 12:00 UTC



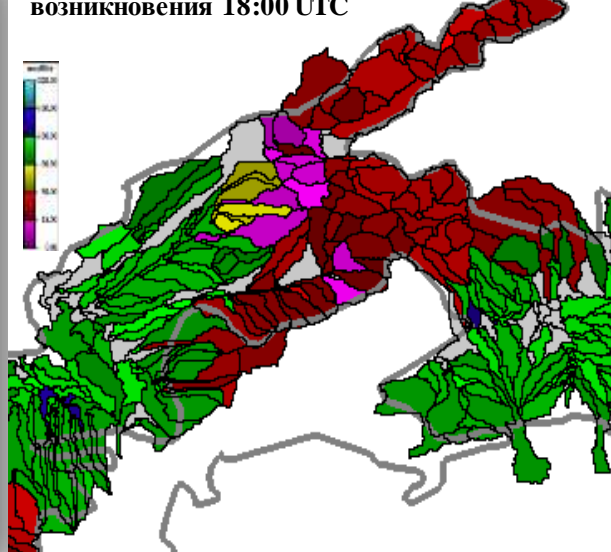
FFFT 06-hr Прогноз угрозы 12:00 UTC



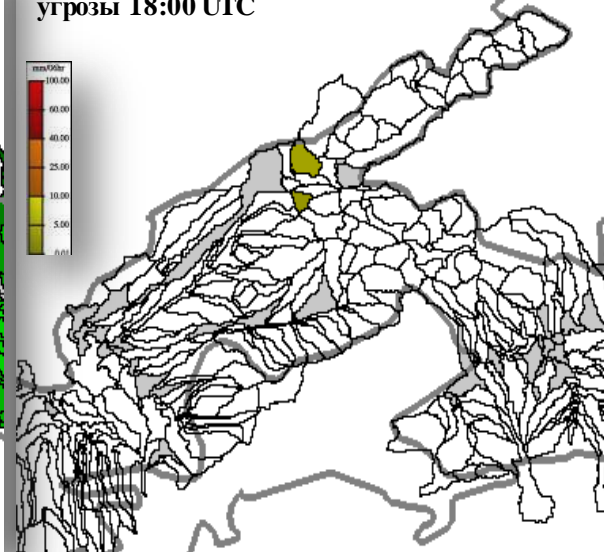
ASM 06-hr Влажность почвы 18:00 UTC



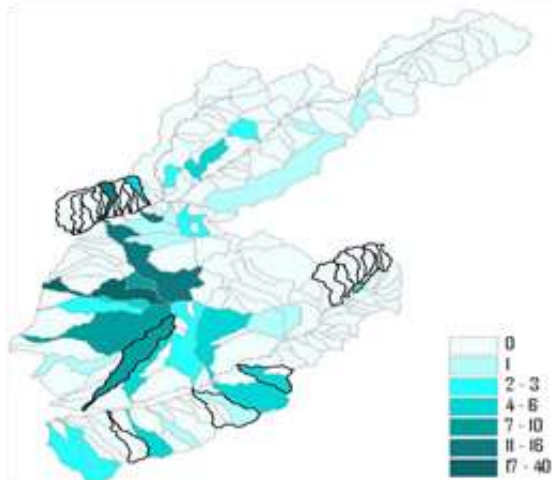
**FFG - 06 hr Показатель риска
возникновения 18:00 UTC**



**PFFT 06-hr Показатель устойчивой
угрозы 18:00 UTC**



Частота прохождения селей по Ташкентскому вилояту



Плотность населения по Ташкентскому вилояту



БЛАГОДАРЮ ЗА ВНИМАНИЕ!

