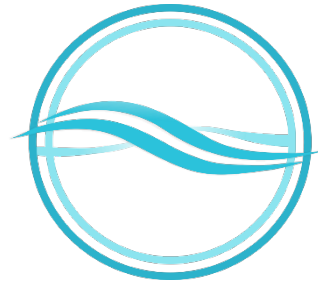


REPUBLIC OF GEORGIA

Ministry of Environment and Natural resources protection

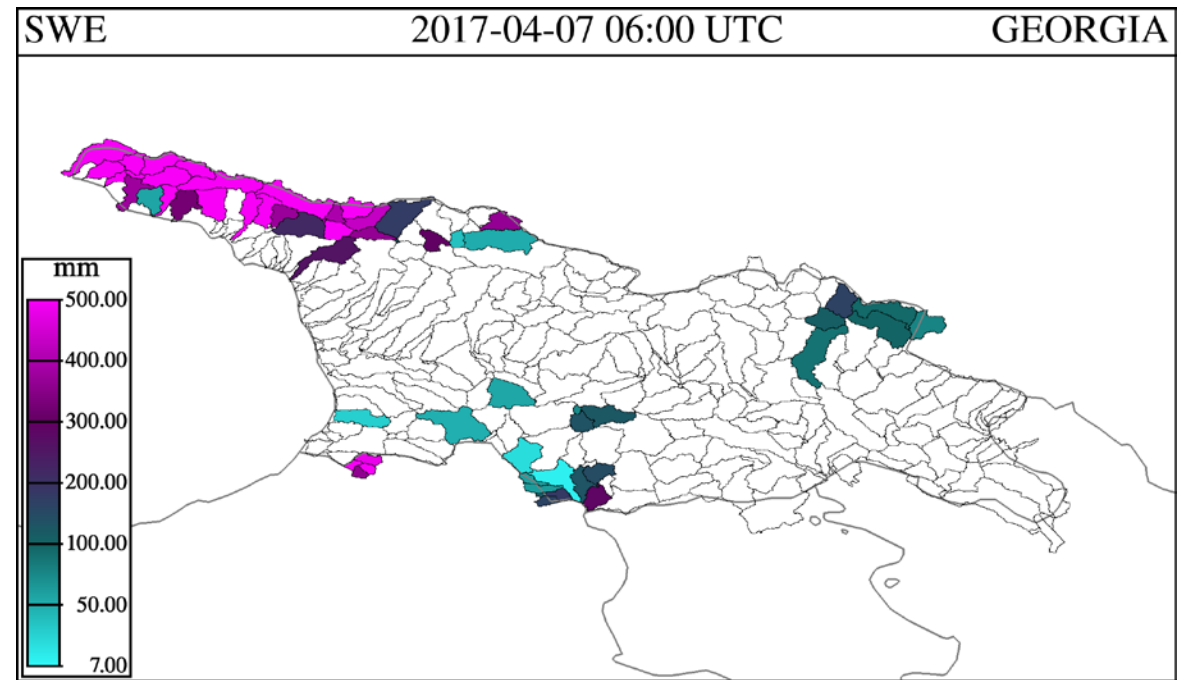
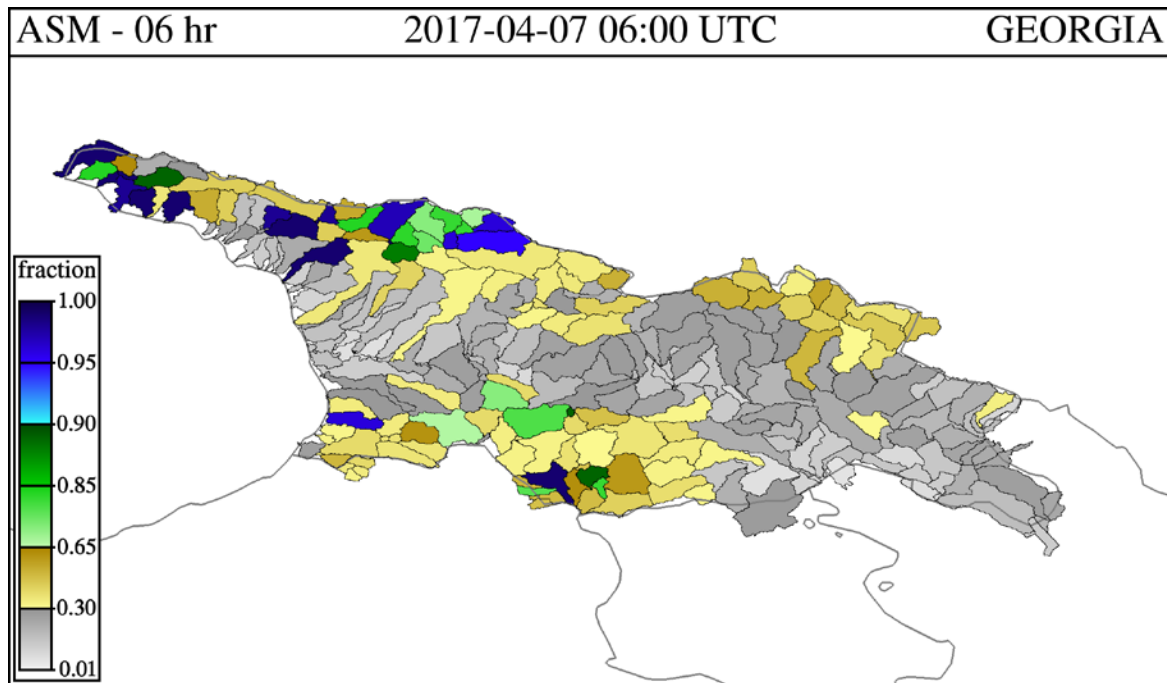
National Hydrometeorological Service of Georgia



FLASH FLOOD Guidance

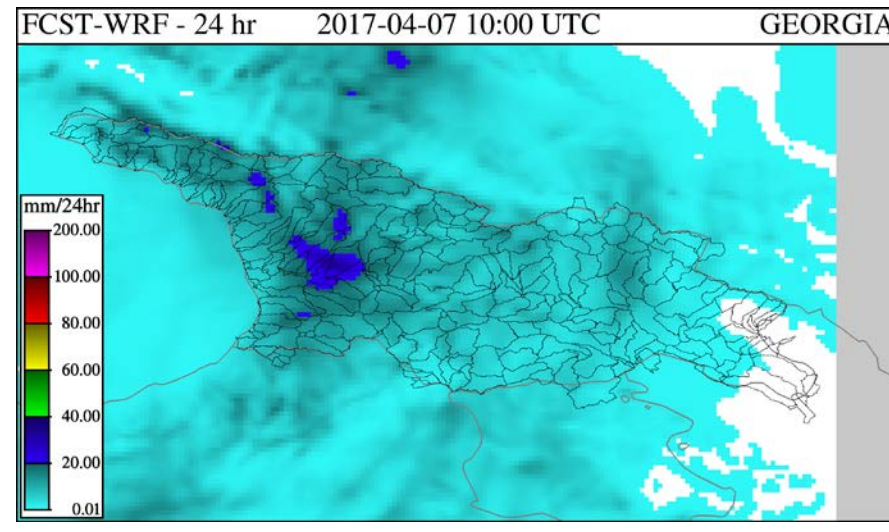
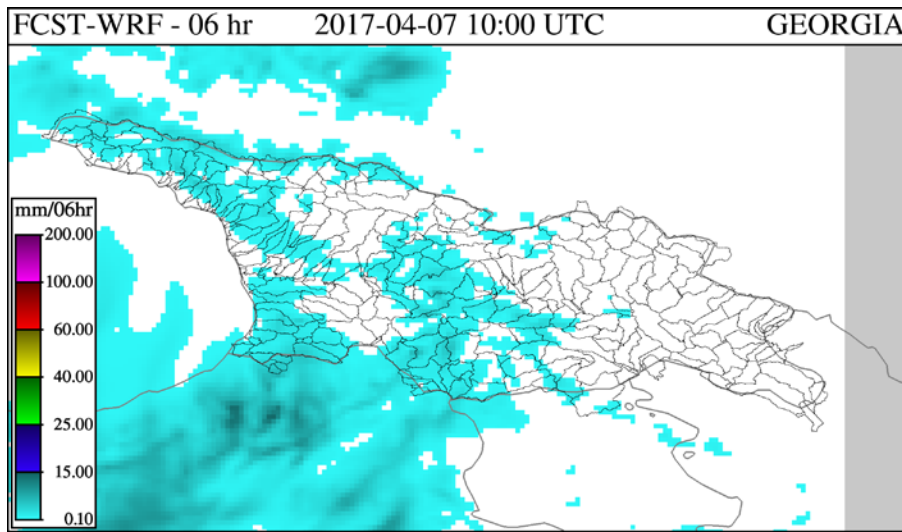
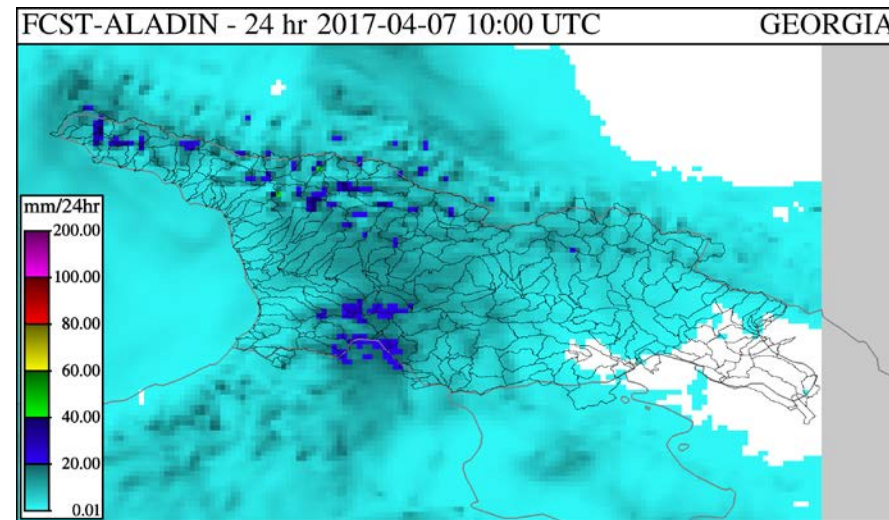
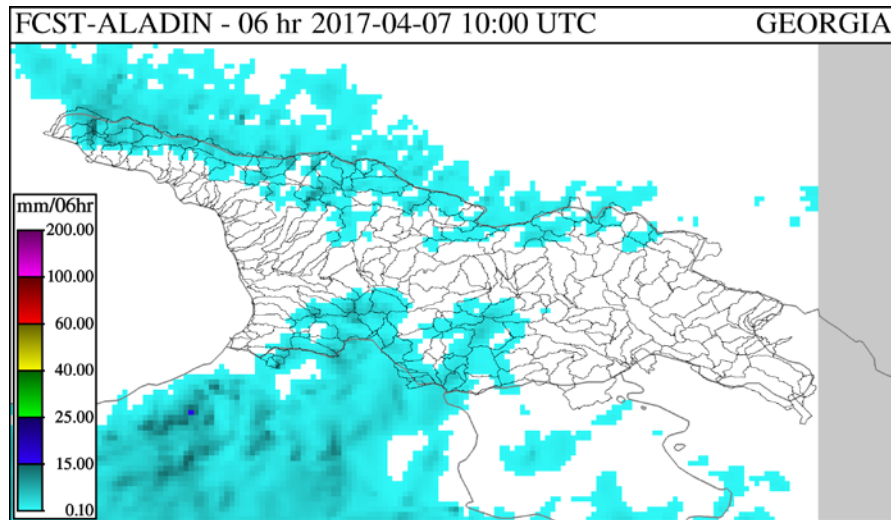
Hydrological outlook

The Average Soil Moisture map ASM figure indicates the changes of soil moisture in some mountainous region of Georgia. But in some areas of Black Sea region the soil are saturated it is questionable in spite of last two days were dry and high temperature. As the SWE map shows all of above mentioned regions should be snow pack, which for Black Sea region is not realistic .

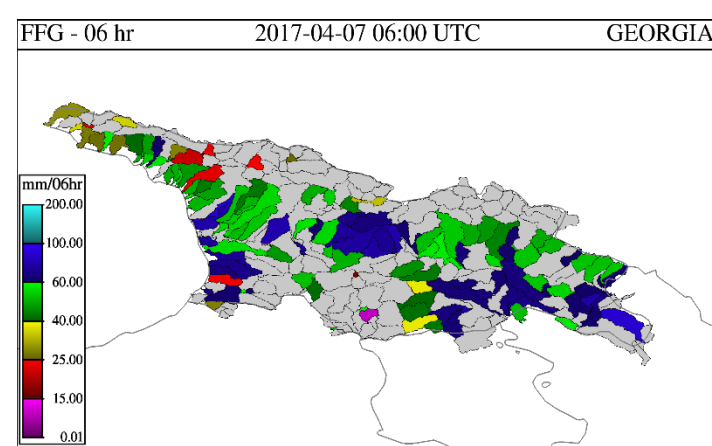
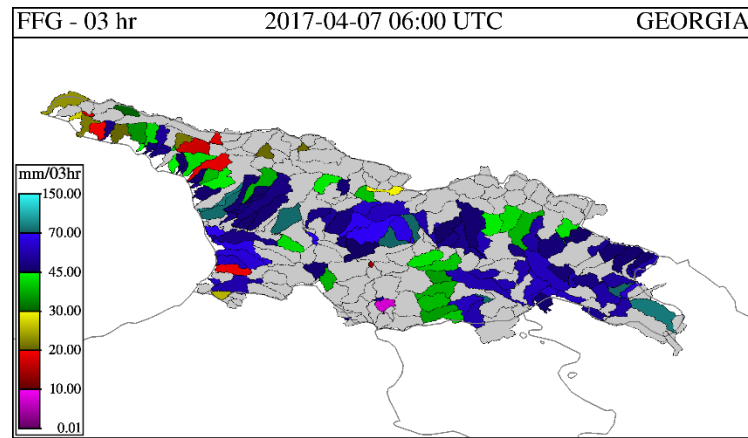
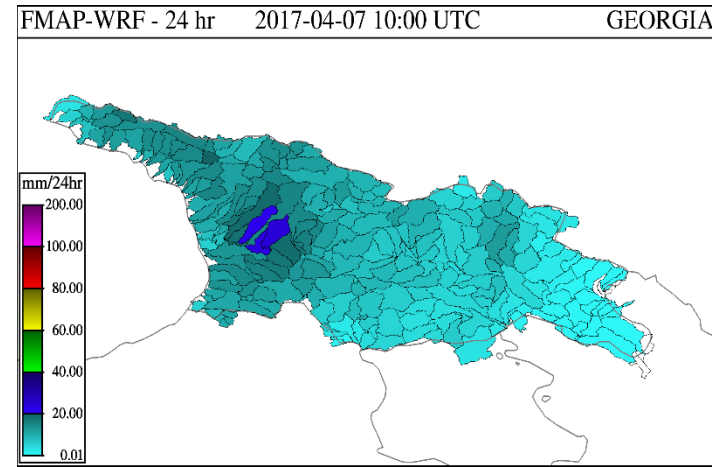
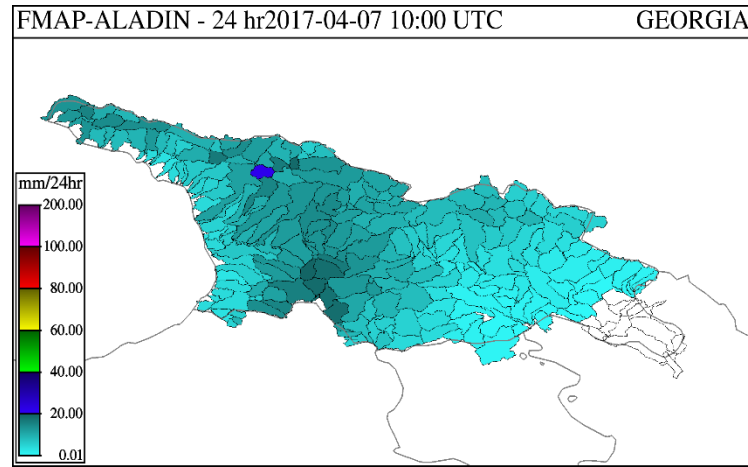


Precipitation forecast/occurrence analyze according to the synoptic overview and BSMEFFG products

According to the ALADIN and WRF 06, 24 hr forecast it should be rain over the territory of Georgia is expected mostly cloudy weather with rain in most areas; snow in high mountain regions. In foothills and lowlands of west and east part of Georgia is expected mostly cloudy weather with rain in most areas. Very light rain in south-east part of Georgia



Mean Areal Precipitation (FMAP) and Flash Flood Guidance (FFG) analysis



According to the soil moisture, snow pack and much low air temperature and the river basins current bankfull flow stage and the availability of **light** precipitation will not expect overbank flows.

Probability of flash floods in the region

The flash flood risk areas are not identified for all river basins over the territory of Georgia.



Black Sea

Caspian Sea

Mt. Elbrus

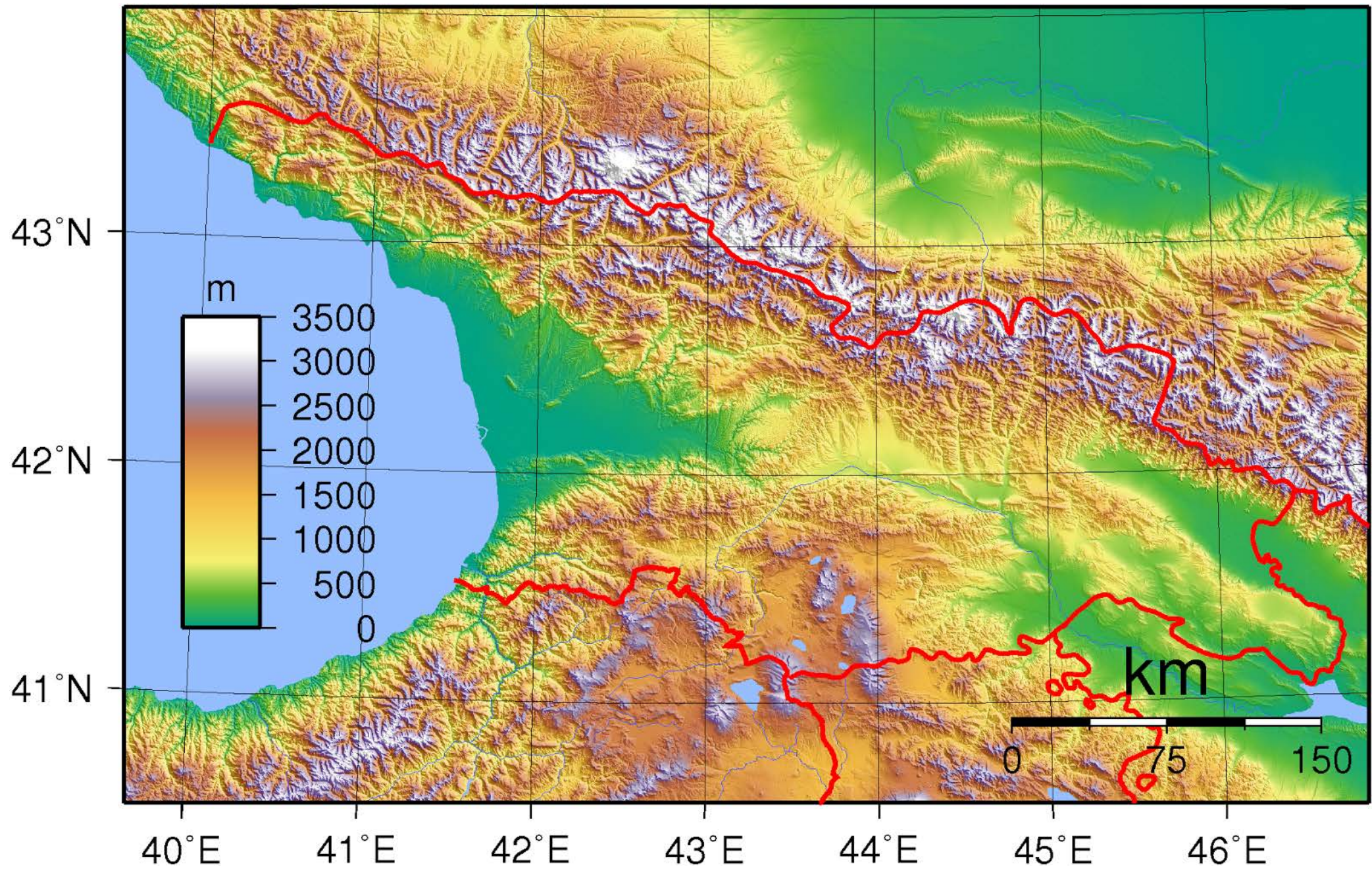
Mt. Kazbek

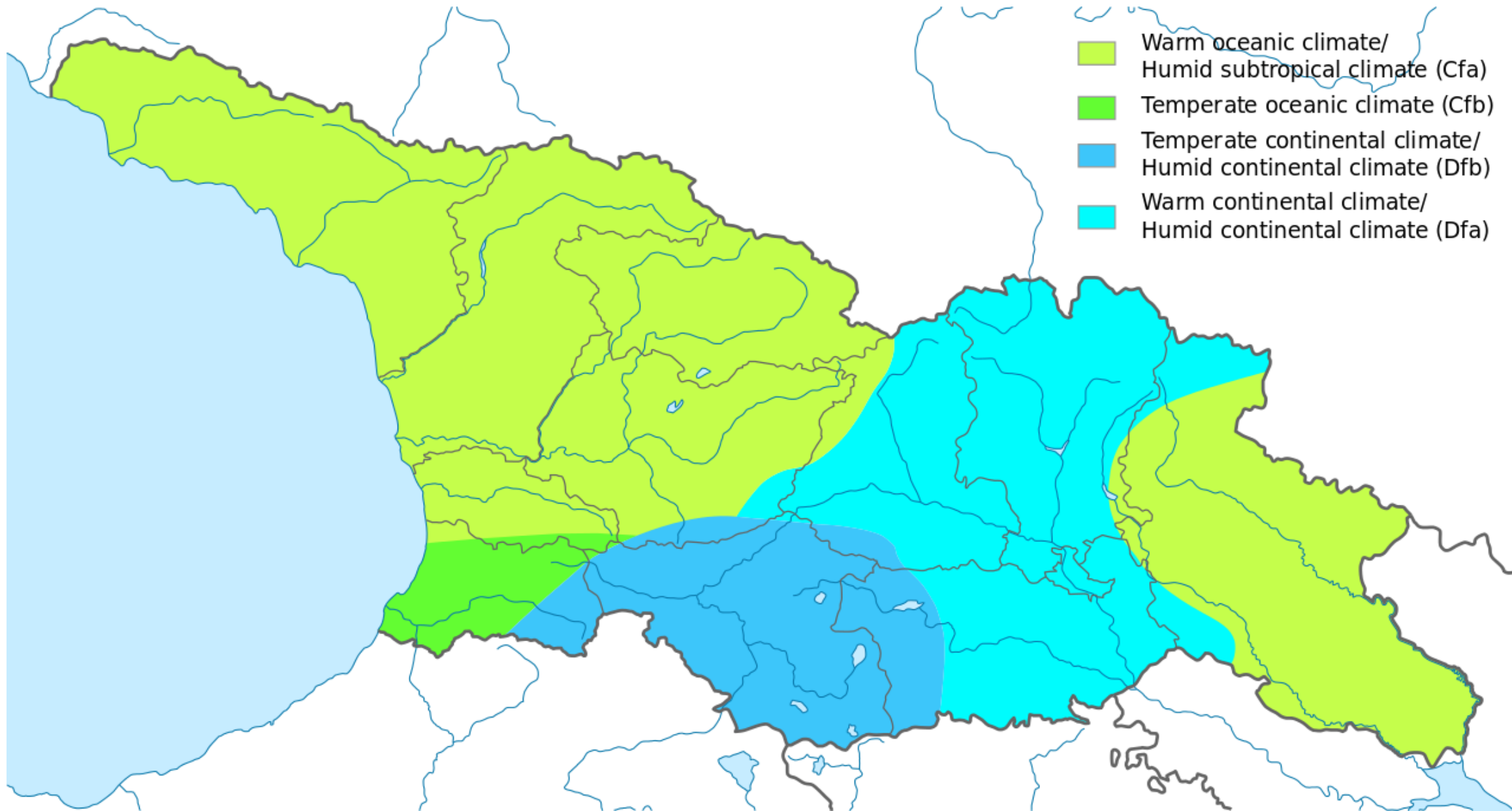
Lesser Caucasus

Dogu Karadeniz

50 km







საქართველოს კლიმატური რუკა

I ზონის სუბტროპიკული კლიმატის ნოტიო ქოლი (ზაისაბაჟი საბავშვად)

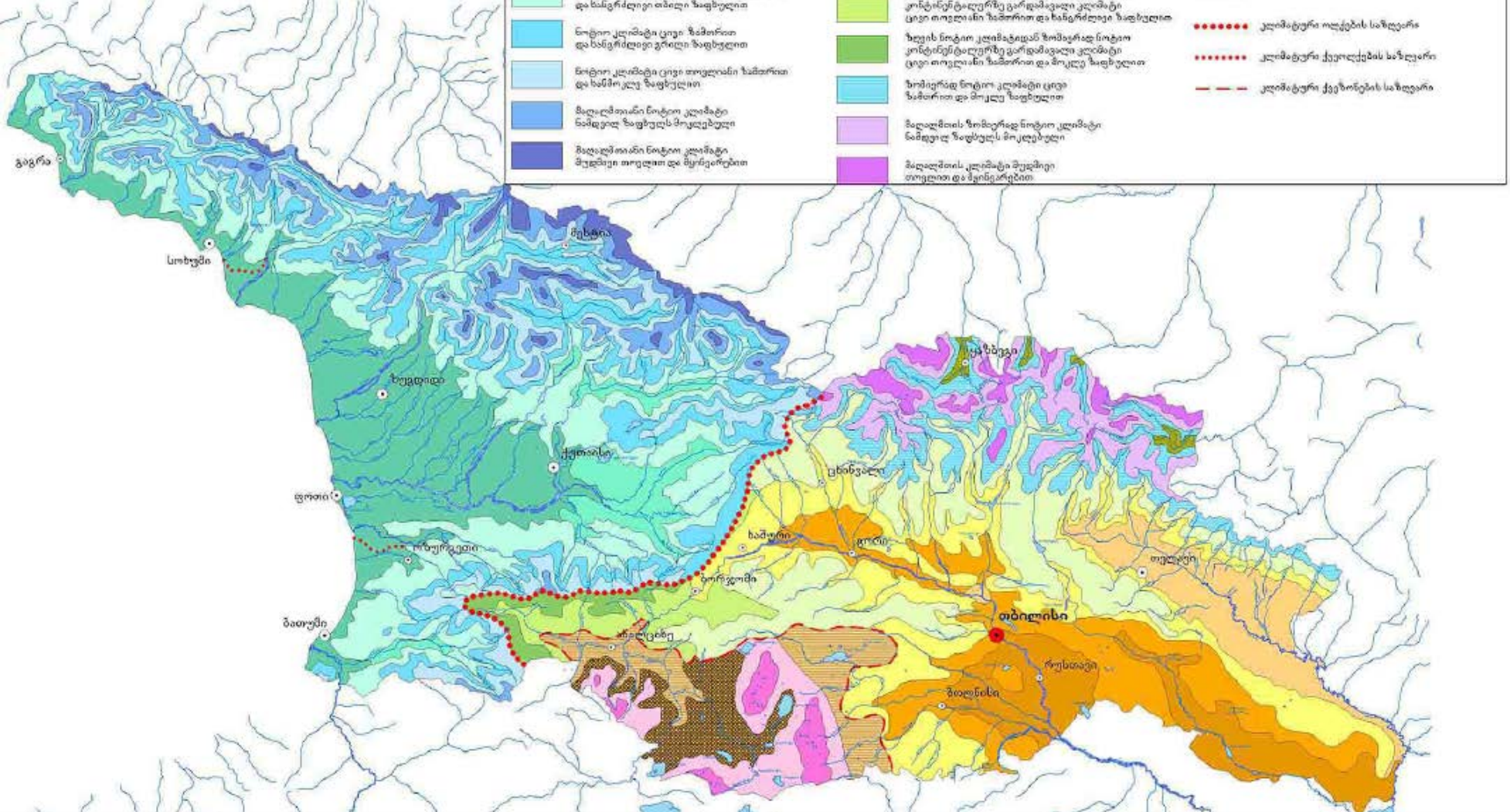
-  ზღვის ნოტიო კლიმატი, კრილი, თბილისი, უიოვლო ზამთრით და ცხელი ზაფხულით ა) ჭარბად ტენიანი ქვე ზონა, მთელი წლის მანძილზე ზღვიდან გაბატონებული ქარებით; ბ) ნოტიო ქვე ზონა, კარგად გამოხატული დამანასიათებელი მფოსფორი ქარებით; გ) ზომიერად ნოტიო ქვე ზონა, მთელი წლის მანძილზე წრფილოვითიდან გაბატონებული ქარებით.
-  ზომიერად ნოტიო კლიმატი საკმაოდ ცივი ზამთრით და მუდმივებით მშრალი ცხელი ზაფხულით
-  ნოტიო კლიმატი საკმაოდ ცივი ზამთრით და ხანგრძლივი თბილი ზაფხულით
-  ნოტიო კლიმატი ცივი ზამთრით და ხანგრძლივი ვრილი ზაფხულით
-  ნოტიო კლიმატი ცივი თოვლიანი ზამთრით და ხანმოკლე ზაფხულით
-  მალაქშიანი ნოტიო კლიმატი ნამდვილ ზაფხულს მოკლებული
-  მალაქშიანი ნოტიო კლიმატი მუდმივი თოვლით და მყინვეორებით

II ზონიარად ნოტიო სუბტროპიკული კლიმატის ქოლი (პრემსაბაჟი საბავშვად)

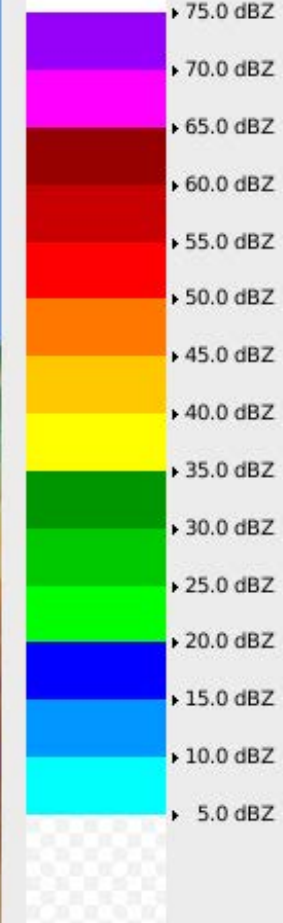
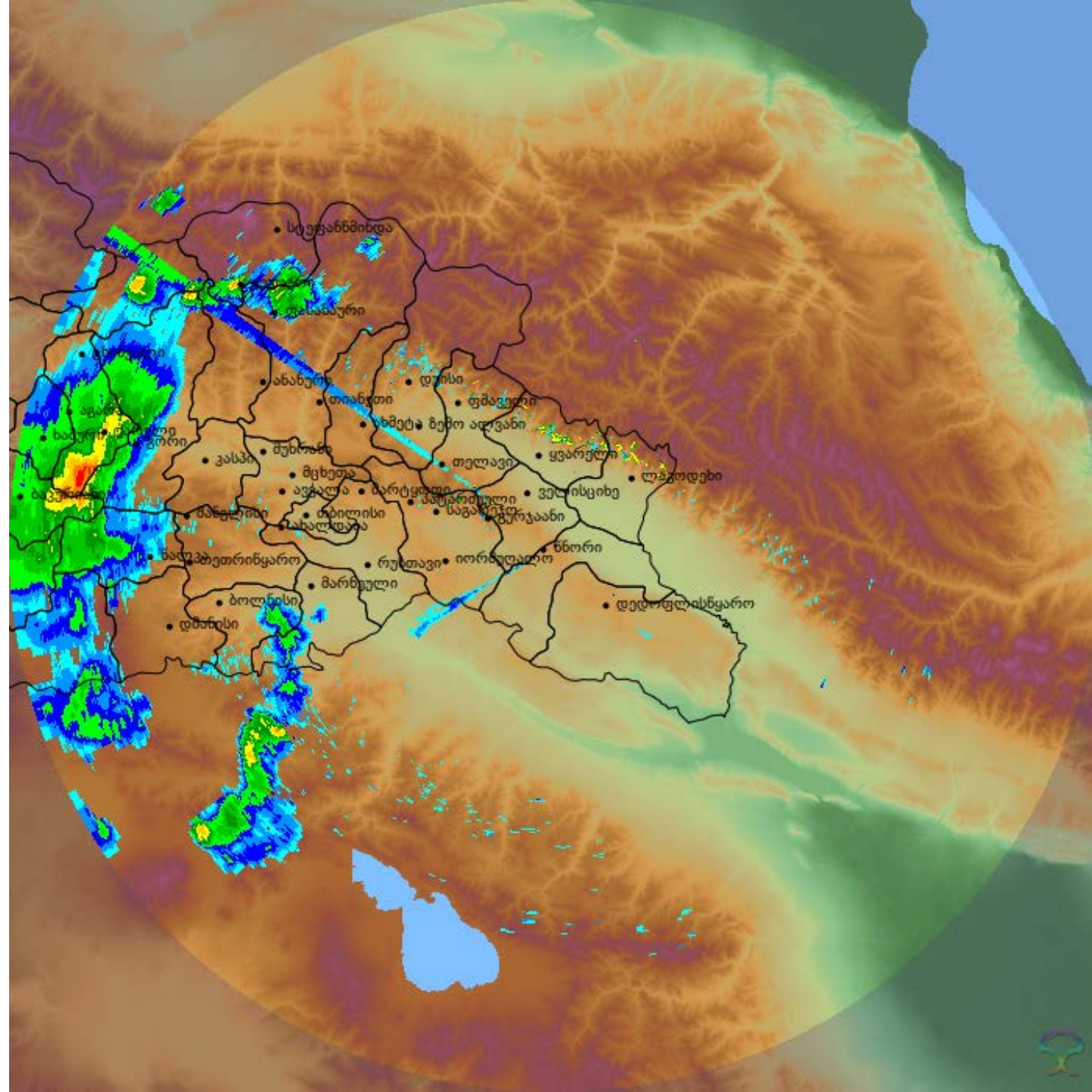
-  ზომიერად მშრალი სტეპური კლიმატი ცხელი ზაფხულით
-  ზომიერად თბილი სტეპურდანი ზომიერად ნოტიოზე გარდამავალი კლიმატი ცხელი ზაფხულით
-  ზომიერად ნოტიო კლიმატი ზომიერად ცივი ზამთრით და ცხელი ზაფხულით
-  ზომიერად ნოტიო კლიმატი ცივი ზამთრით და ხანგრძლივი თბილი ზაფხულით
-  ზომიერად ნოტიო კლიმატი ცივი ზამთრით და ხანგრძლივი ცივი ზაფხულით
-  ზღვის ნოტიო კლიმატიდან ზომიერად ნოტიო კონტინენტალურზე გარდამავალი კლიმატი ცივი თოვლიანი ზამთრით და ხანგრძლივი ზაფხულით
-  ზღვის ნოტიო კლიმატიდან ზომიერად ნოტიო კონტინენტალურზე გარდამავალი კლიმატი ცივი თოვლიანი ზამთრით და მოკლე ზაფხულით
-  ზომიერად ნოტიო კლიმატი ცივი ზამთრით და მოკლე ზაფხულით
-  მალაქშიის ზომიერად ნოტიო კლიმატი ნამდვილ ზაფხულს მოკლებული
-  მალაქშიის კლიმატი მუდმივი თოვლით და მყინვეორებით

ზომიერად ნოტიო სუბტროპიკულიდან მთლიანდ მთლიან კლიმატზე გარდამავალი კლიმატის ზონის სუბტროპიკული კლიმატის კარიკული

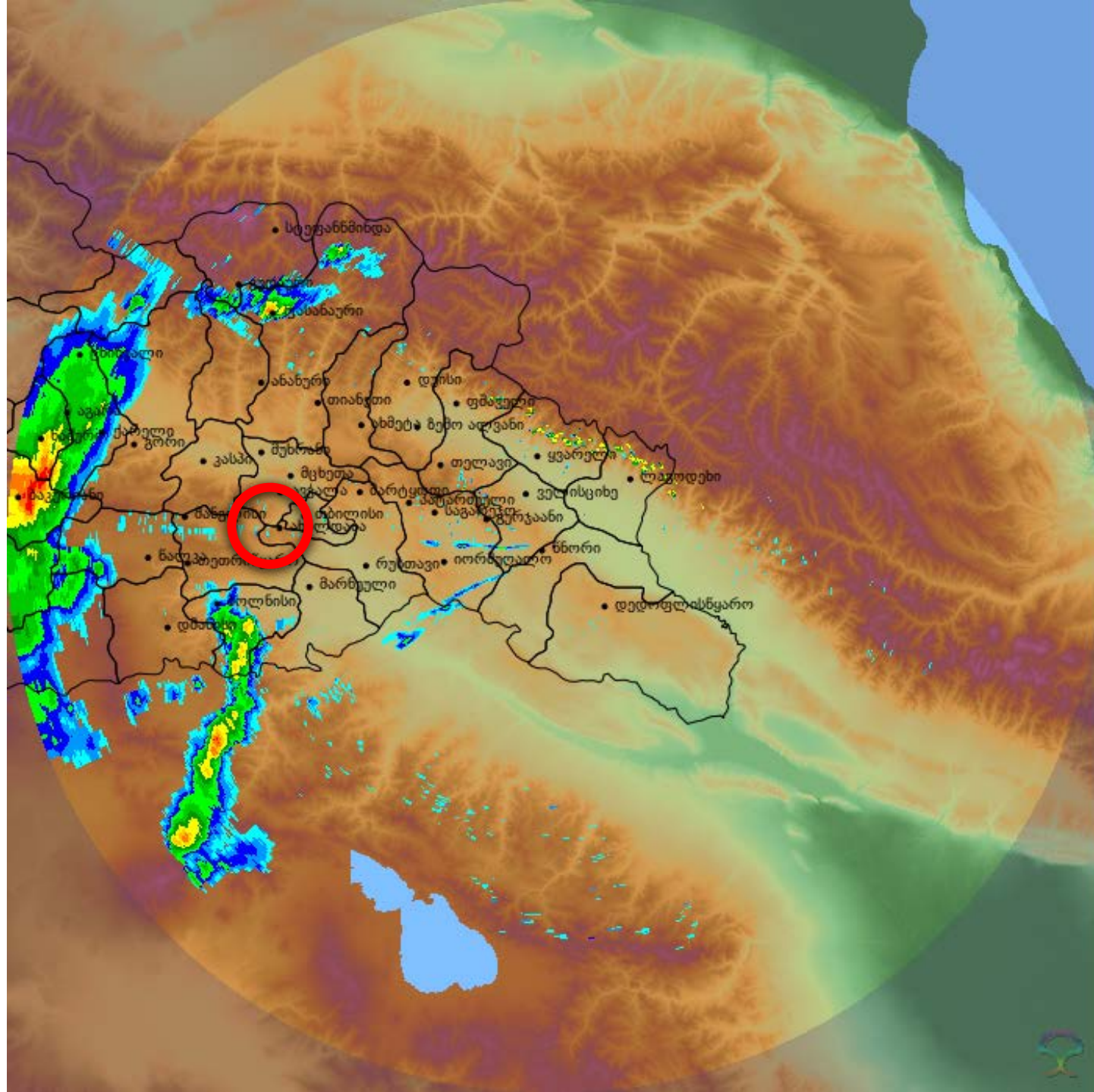
-  ზომიერად ცივი ნოტიო ზამთრით და ხანგრძლივი თბილი ზაფხულს კლიმატიდან მალაქშიის სტეპურზე გარდამავალი კლიმატი
-  მალაქშიანი სტეპური კლიმატი ცივი მცირე თოვლიანი ზამთრით და ხანგრძლივი თბილი ზაფხულით
-  მთიანეთის სტეპური კლიმატი ცივი მცირე თოვლიანი ზამთრით და ხანგრძლივი გრძელი ზაფხულით
-  მთიანეთის სტეპური კლიმატი ხანმოკლე ზაფხულით და ცივი მცირე თოვლიანი ზამთრით
-  მალაქშიანეთის ზომიერად მშრალი კლიმატი ნამდვილ ზაფხულს მოკლებული
-  კლიმატური ოლქების საზღვარი
-  კლიმატური ქვეოლქების საზღვარი
-  კლიმატური ქვეოლქების საზღვარი



PPI (dBZ)
17:01 / 04-Aug-2016
Georgia NEA



Pdf File: PPI_200km.ppi
Clutter Filter: GIP
Time sampling:31
PRF: 750 Hz
Range: 200 km
Resolution: 0.571 km/pixel
Elevation: 0.5 deg
Data: Radar Data
Rainbow® Selex ES GmbH



PPI (dBZ)
 16:36 / 04-Aug-2016
 Georgia NEA



Pdf File: PPI_200km.ppi
 Clutter Filter: GIP
 Time sampling:31
 PRF: 750 Hz
 Range: 200 km
 Resolution: 0.571 km/pixel
 Elevation: 0.5 deg
 Data: Radar Data
 Rainbow® Selex ES GmbH