



Климатическое районирование территории Республики Казахстан

**Воздействия на несущие конструкции СН РК EN
1991-1-5:2003/2011**

Снеговые нагрузки

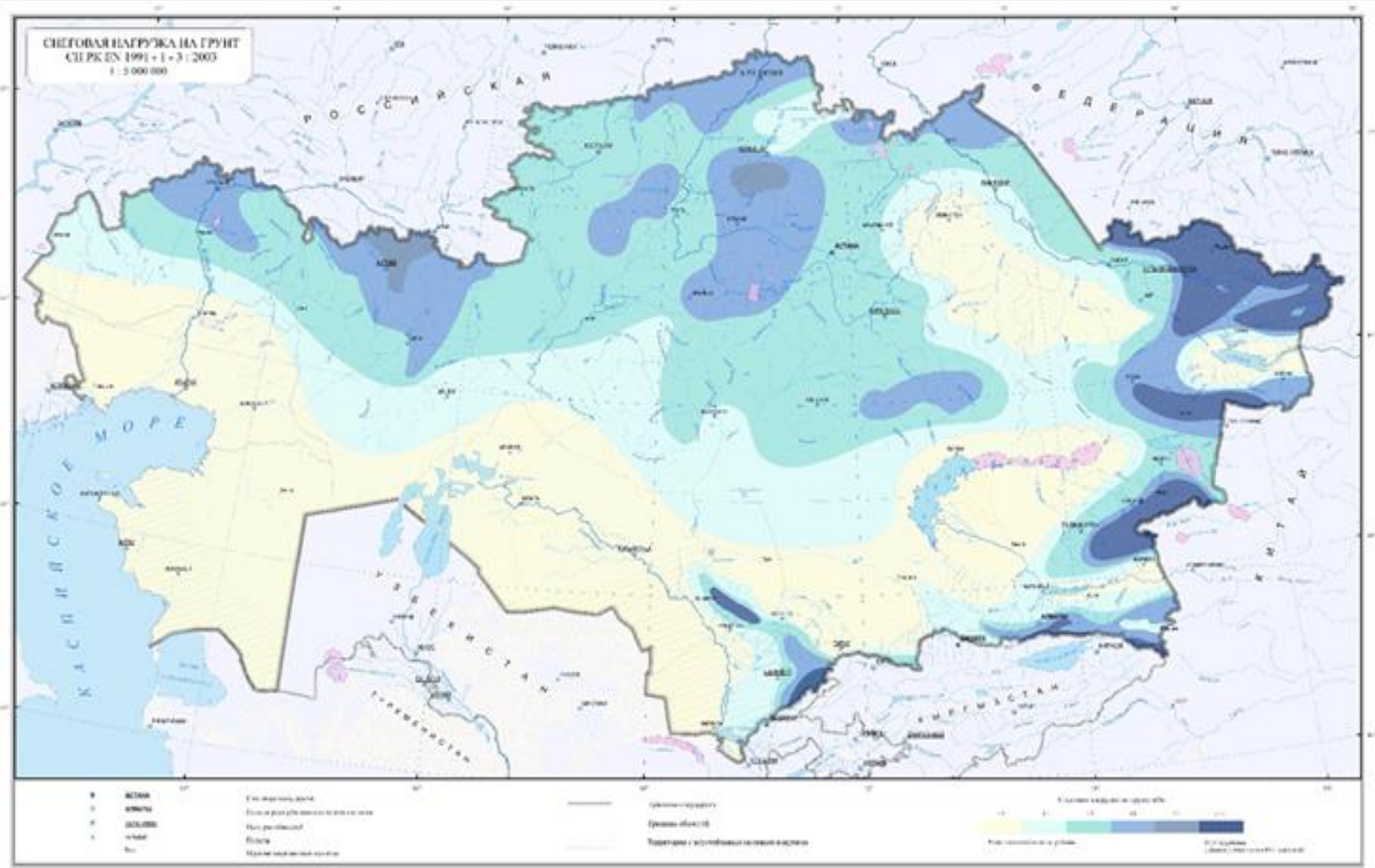
Температурные воздействия

**Строительная климатология СНиП РК
2.04-01-2010**

Климатическое районирование территории РК для
строительства

Районирование территории РК по грозам

Районирование территории РК по снеговым нагрузкам на грунт: годовая вероятность превышения 0,02 или 1 раз 50 лет

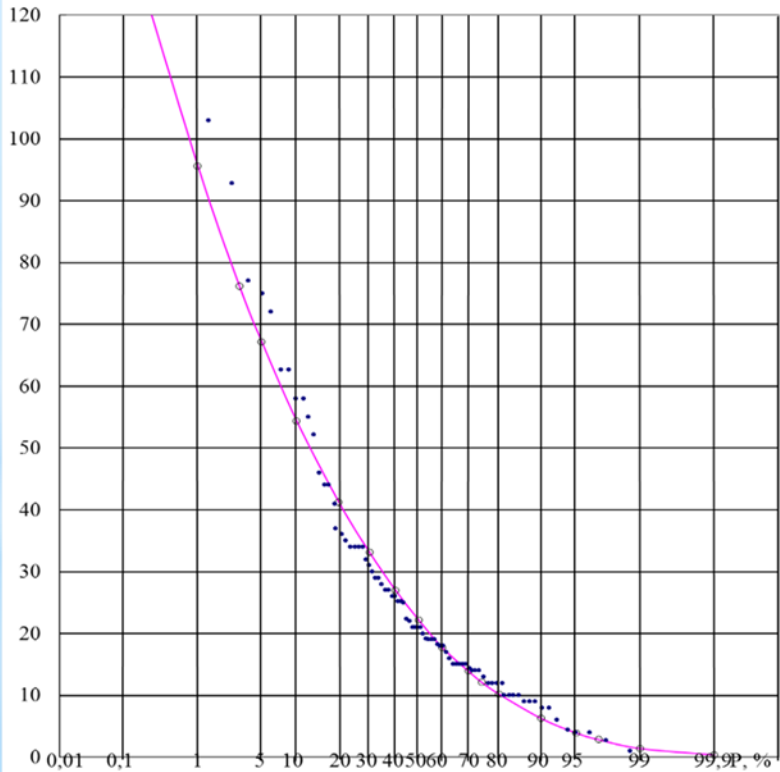


Снеговые районы Казахстана	1	2	3	4	5	6	7	8	9
Q , кПа (кг/м ²)	0,8 (80)	1,2 (120)	1,5 (150)	1,8 (180)	2,4 (240)	3,2 (320)	4,0 (400)	4,8 (480)	> 5,6 (560)

Районирование территории РК по снеговым нагрузкам на грунт: годовая вероятность превышения 0,02 или 1 раз 50 лет Аппроксимация

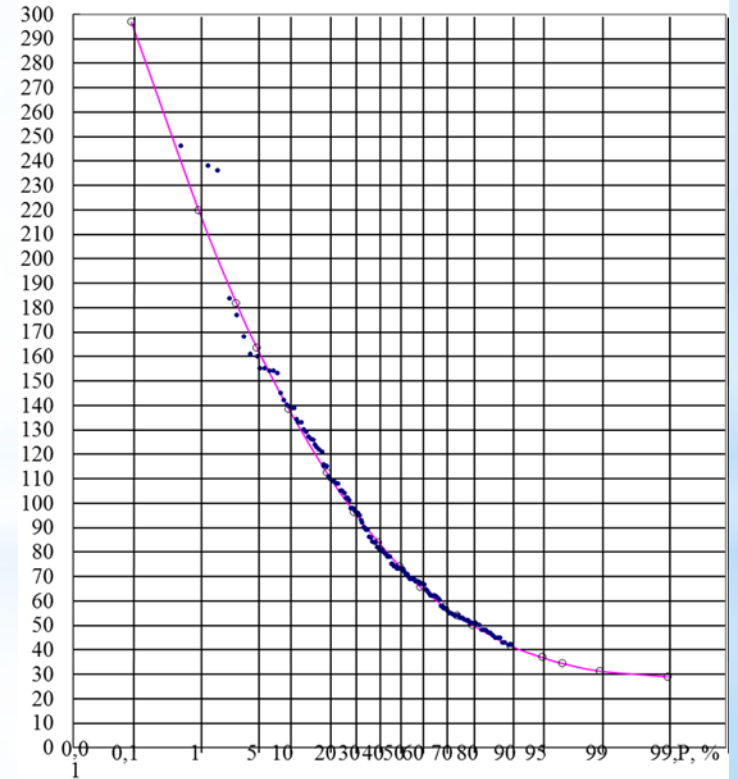
Кривая обеспеченности 1971-2011(41л) 1 снеговой район

$Q, \text{кг/м}^2$



Кривая обеспеченности 1971-2011(41л) 4 снегового района

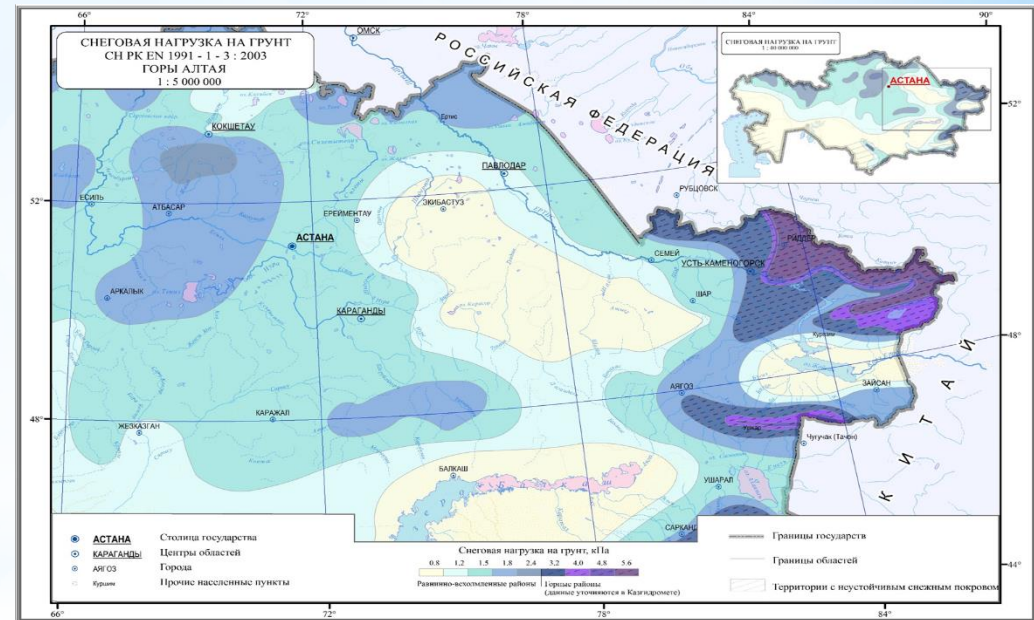
$Q, \text{кг/м}^2$



Районирование территории РК по снеговым нагрузкам на грунт: годовая вероятность превышения 0,02 или 1 раз 50 лет

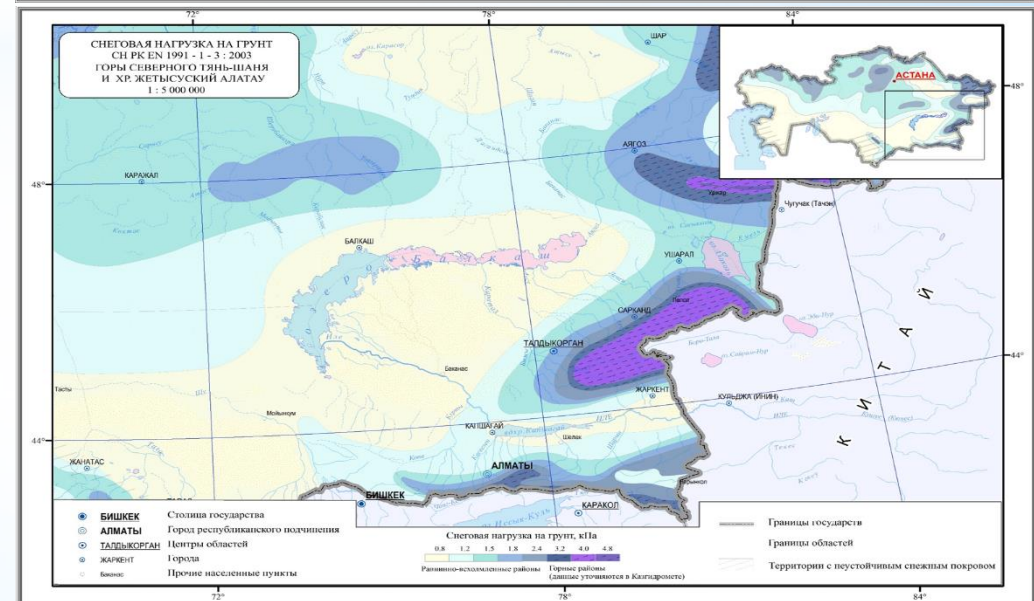
Горы Алтая

Снеговая нагрузка на грунт с учетом высотного положения площадки (местности) над уровнем моря.



Горы Северного Тянь-Шаня и хр. Жетысуский Алатау

Снеговая нагрузка на грунт с учетом высотного положения площадки (местности) над уровнем моря.



Районирование территории РК по снеговым нагрузкам на грунт: годовая вероятность превышения 0,02 или 1 раз 50 лет

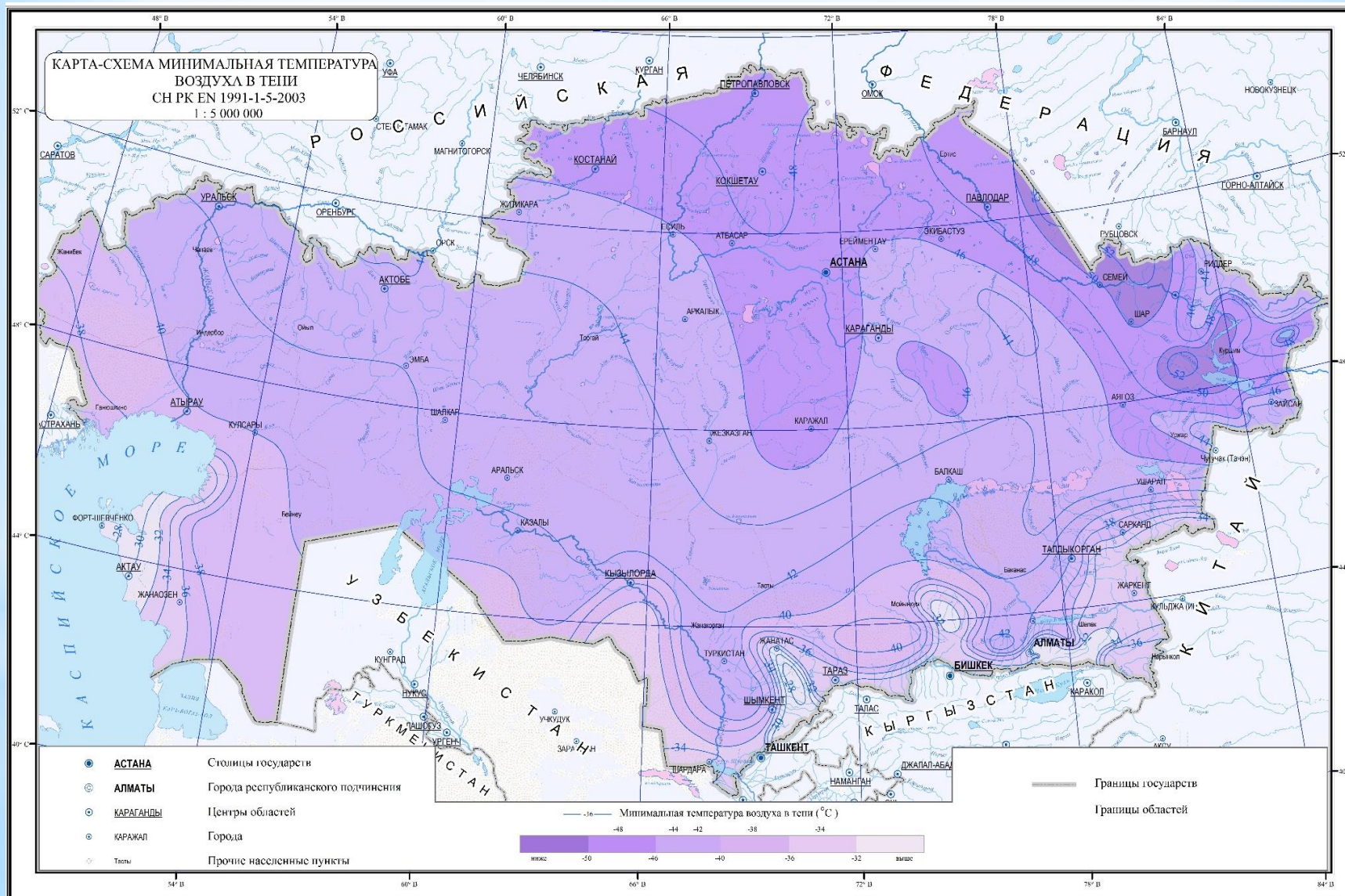
Горный ландшафт, бассейны горных рек	Формулы зависимости снеговой нагрузки от высоты местности
Горы Алтай	
Бассейн реки Оба (хр. Оба)	$S_k=0,004*Z -1,3+A/230$
Бассейн реки Берель (Катунский хребет)	$S_k=0,007*Z -6,3 +A/135$
Бассейн реки Ульба (Ульбинский хребет)	$S_k=0,013*Z - 6,2+A/75$
Хребет Илейский Алатау	
Северный склон Илейского Алатау	$S_k=0.0014*Z +0.2 + A/715$
Бассейн реки Киши Алматы	$S_k=0.004 *Z -3,9+ A/280$
Бассейн реки Шилик	$S_k=0.002 * Z -1,9+ A/530$
Хребет Жетысуский Алатау	
Северный склон Жетысуского Алатау	$S_k = 0.005*Z - 0,7 + A/200$
Бассейн реки Каратал	$S_k=0.005 *Z - 3,9+A/185$
Бассейн реки М. Баскан	$S_k=0.0015 *Z - 0,2+A/670$

S_k –характеристическое значение снеговой нагрузки на грунт, кПа (кН/м²)

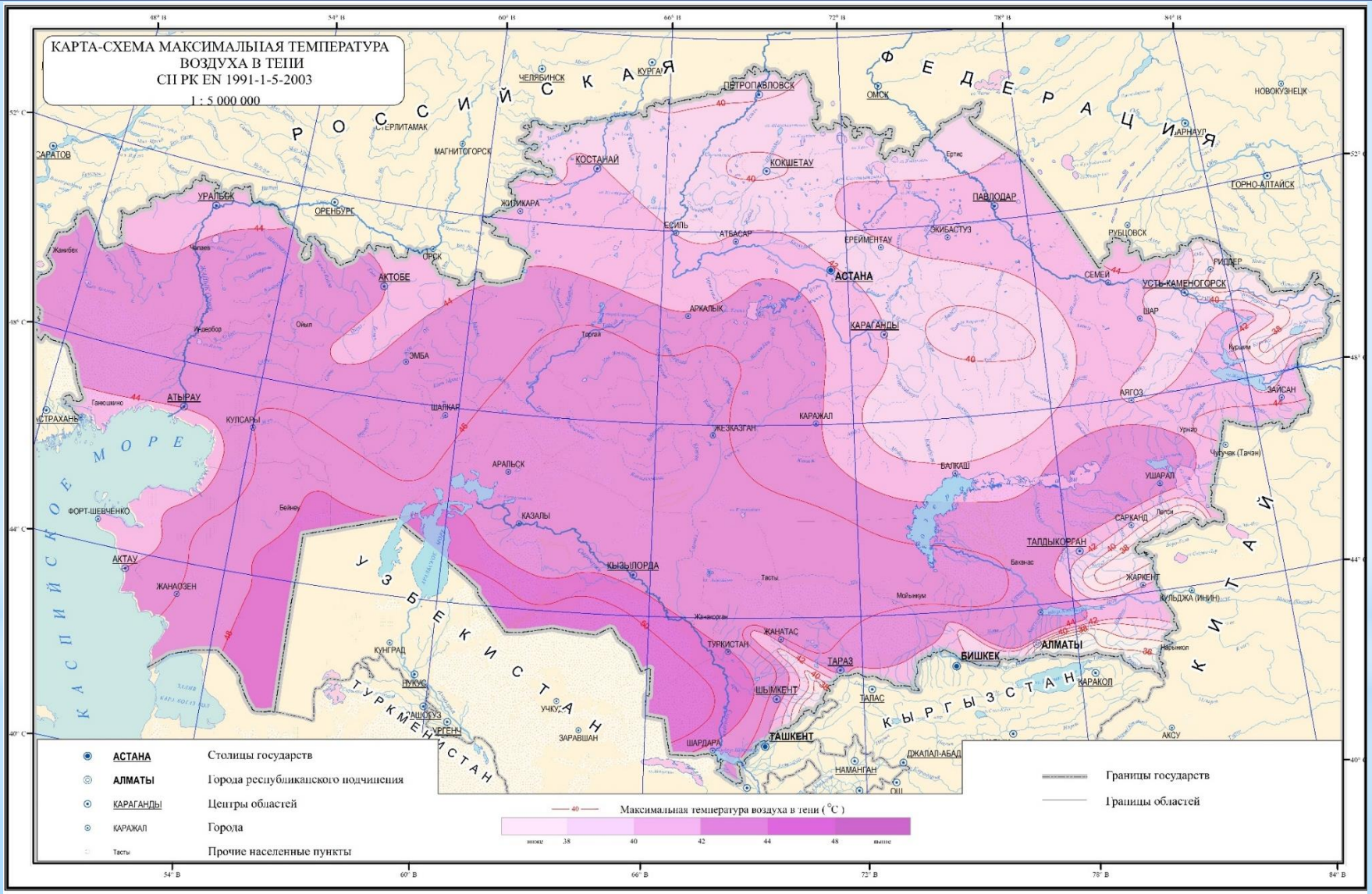
A-высота местности над уровнем моря

Z-номер снегового района (фон)

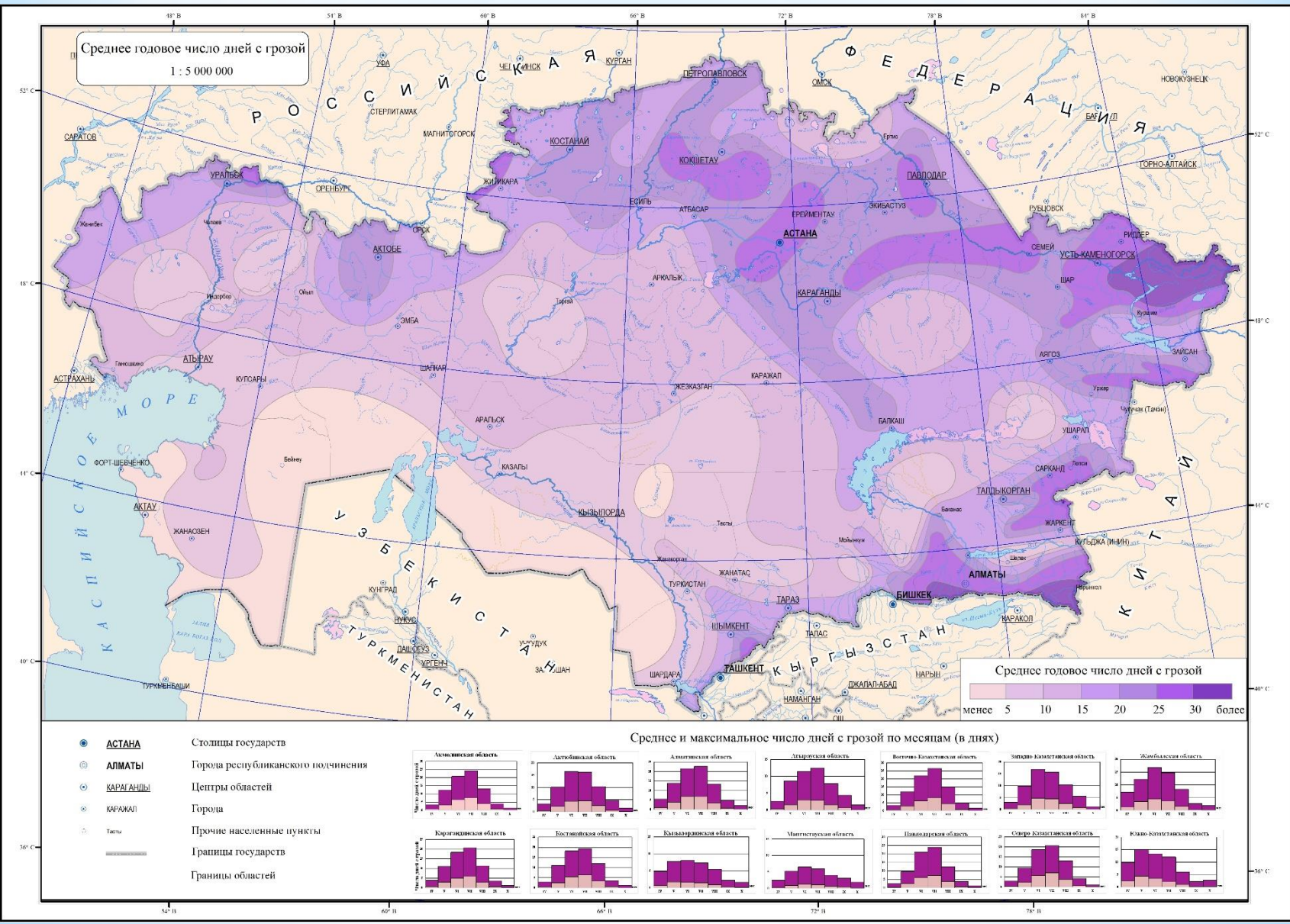
Районирование территории РК по минимальной температуре воздуха в тени: годовая вероятность превышения 0,02 или 1 раз в 50 лет



Районирование территории РК по максимальной температуре воздуха в тени: годовая вероятность превышения 0,02 или 1 раз в 50 лет



Климатическое районирование территории РК по повторяемости гроз



Спасибо за внимание!