



Thai Meteorological Department (TMD)

Ministry of Digital Economy and Society

Contents

- Overviews of TMD and Observation Network
- Forecasting process
- Meteorological alert system
- Coordination and engagement with users
- Weather Forecast and Warning Product
- Delivering Services

Thailand's Country profile



Areas

Thailand is located in the tropical area between latitudes $5^{\circ} 37' N$ to $20^{\circ} 27' N$ and longitudes $97^{\circ} 22' E$ to $105^{\circ} 37' E$

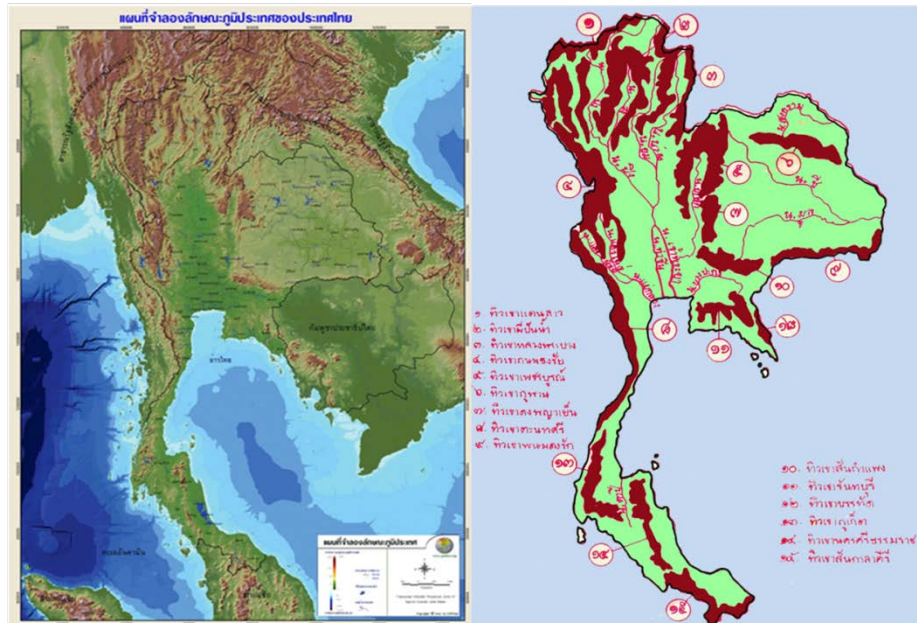
• The total area is 513,115 square kilometers or 198,116 Square Miles

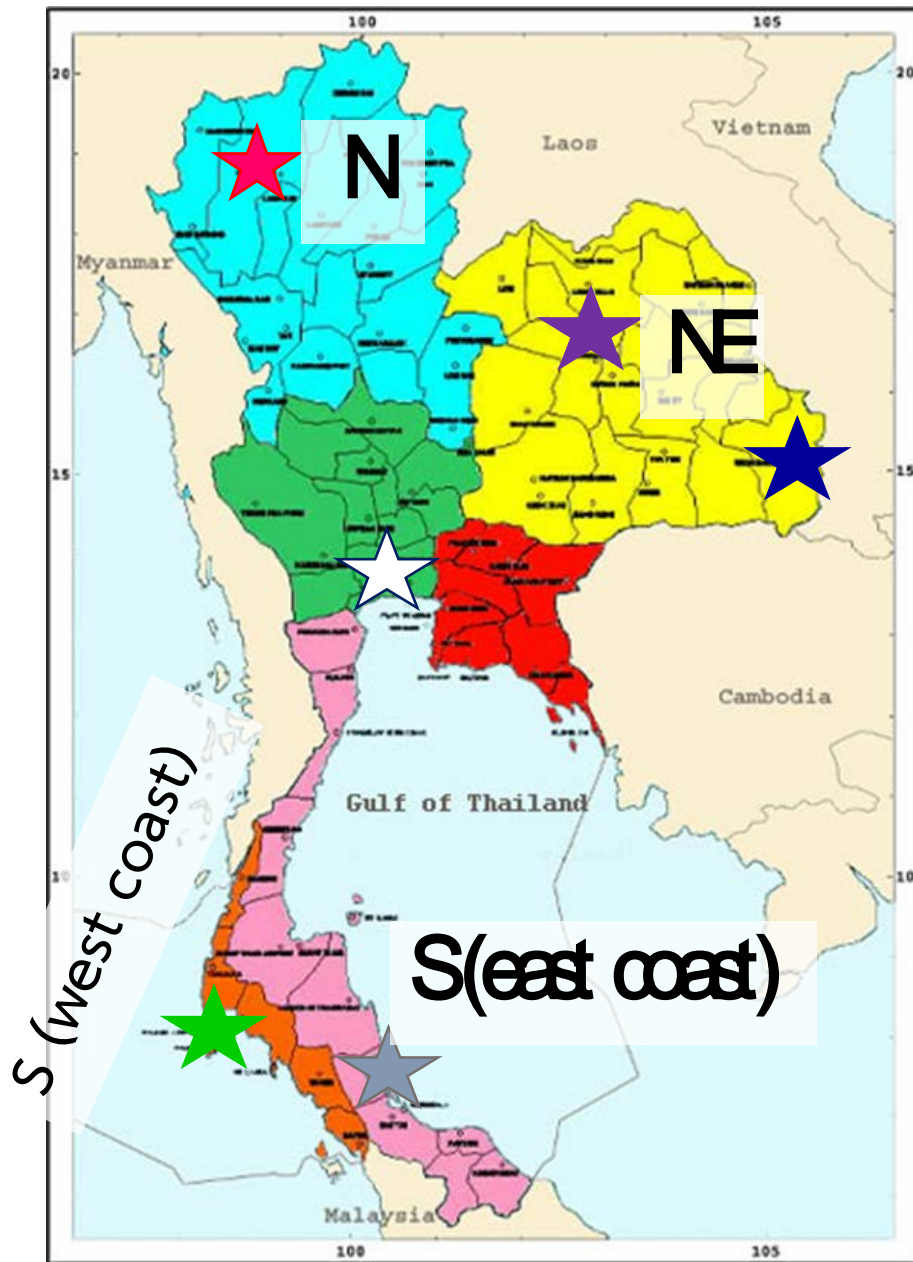
Border countries

- **North** : Myanmar and Laos
- **East** : Laos, Cambodia and the Gulf of Thailand
- **West** : Myanmar and the Andaman Sea
- **South** : Malaysia

Population 70 millions **Capital** : Bangkok

Geographical and Main river of Thailand





Thailand is divided into 77 provinces and divided according to the climate pattern and meteorological conditions into 5 parts

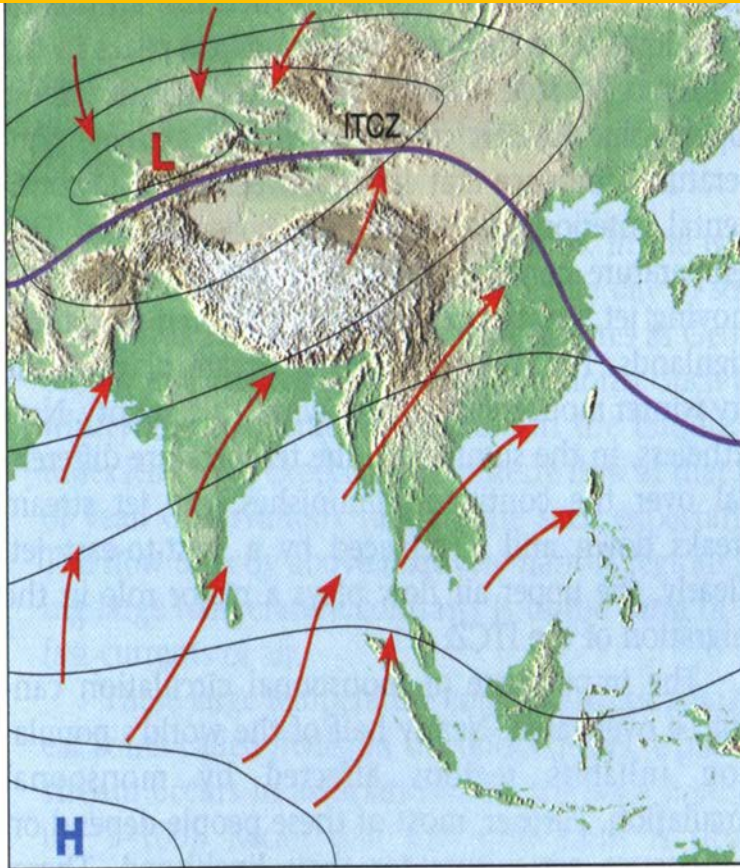
1. Northern part (15 provinces)
2. Northeastern part (20 provinces)
3. Central part (18 provinces)
4. Eastern part (8 provinces)
5. Southern part (16 provinces)
 - 5.1 East Coast (10 provinces)
 - 5.2 West Coast (6 provinces)

- ★ 1. Northern Meteorological Center
- ★ 2. Northeastern Meteorological Center (upper part)
- ★ 3. Northeastern Meteorological Center (lower part)
- ★ 4. Southern Meteorological Center (east Coast)
- ★ 5. Southern Meteorological Center (west Coast)
- ★ 6. Bangkok

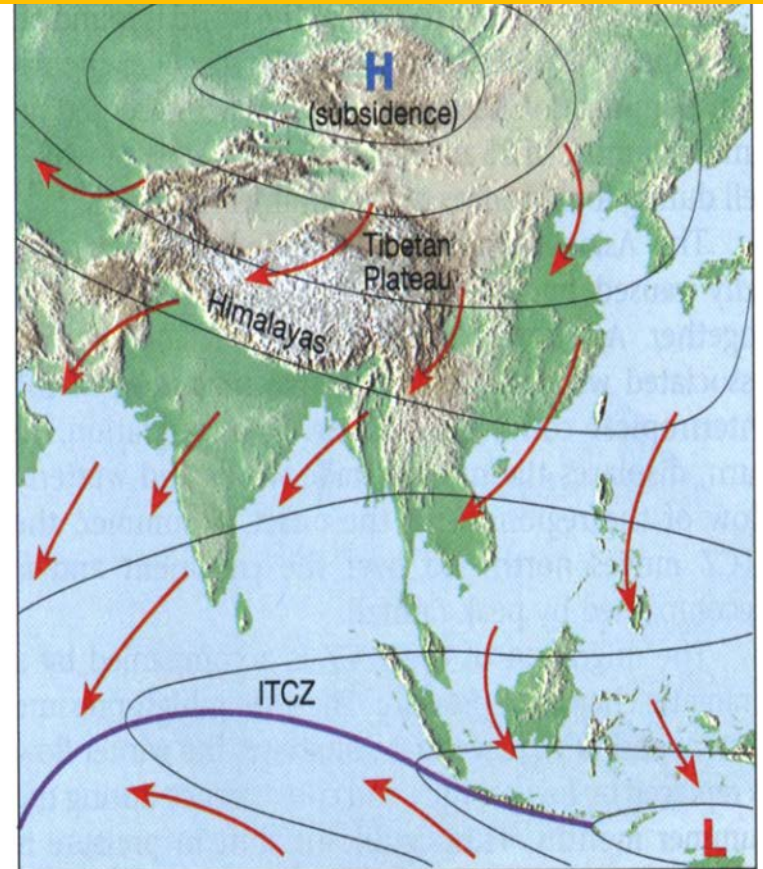
Thailand and Monsoons

The general climate, Thailand is under the influence of 2 monsoons wind of seasonal character.

Southwest monsoon (May - October)



Northeast monsoon (November - February)



Seasonal in Thailand

Rainy Season (around mid-May to mid-October).

The wettest period of the year is August to September.

Winter or Cold Season (around mid-October to mid-February).

The coldest period of the year is December to January.

Summer or hot season (around mid-February to mid-May).

The hottest period of the year is April.

Severe weather in Thailand

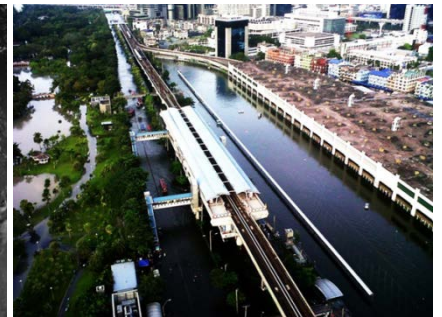
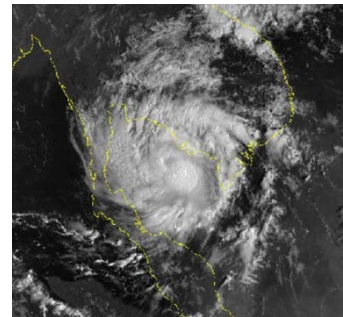
Many disasters have occurred in Thailand, leading to loss of life and economic damages. Most natural disasters that have happened in the country are storm and flood-related.

Severe weather in Thailand

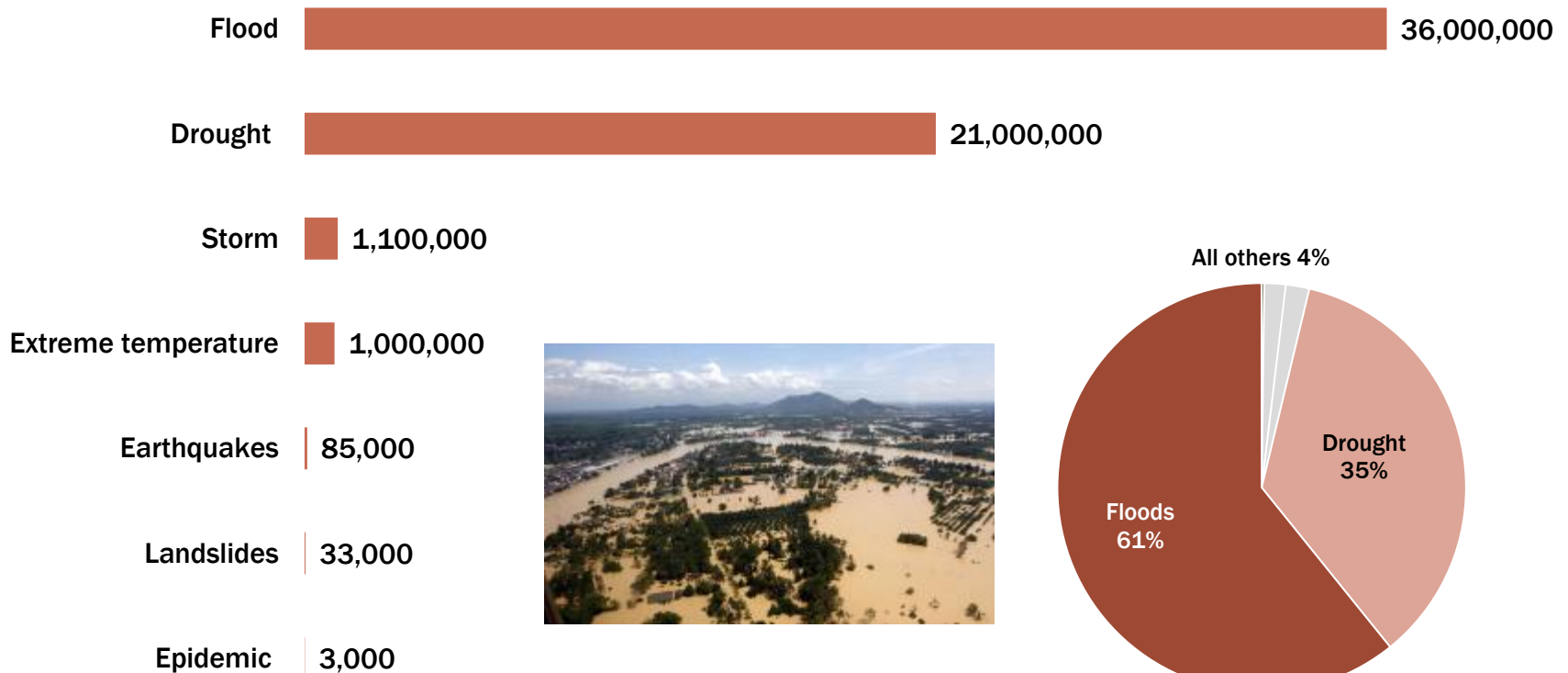
- Tropical Storms
- Summer Thunderstorm, Hail storm
- Strong wind
- Heavy rain
- High wave
- Flood, Landslide

Causes of Heavy rainfall in Thailand

- Monsoon
- Monsoon Trough
- Low Pressure Cell
- Tropical Cyclone

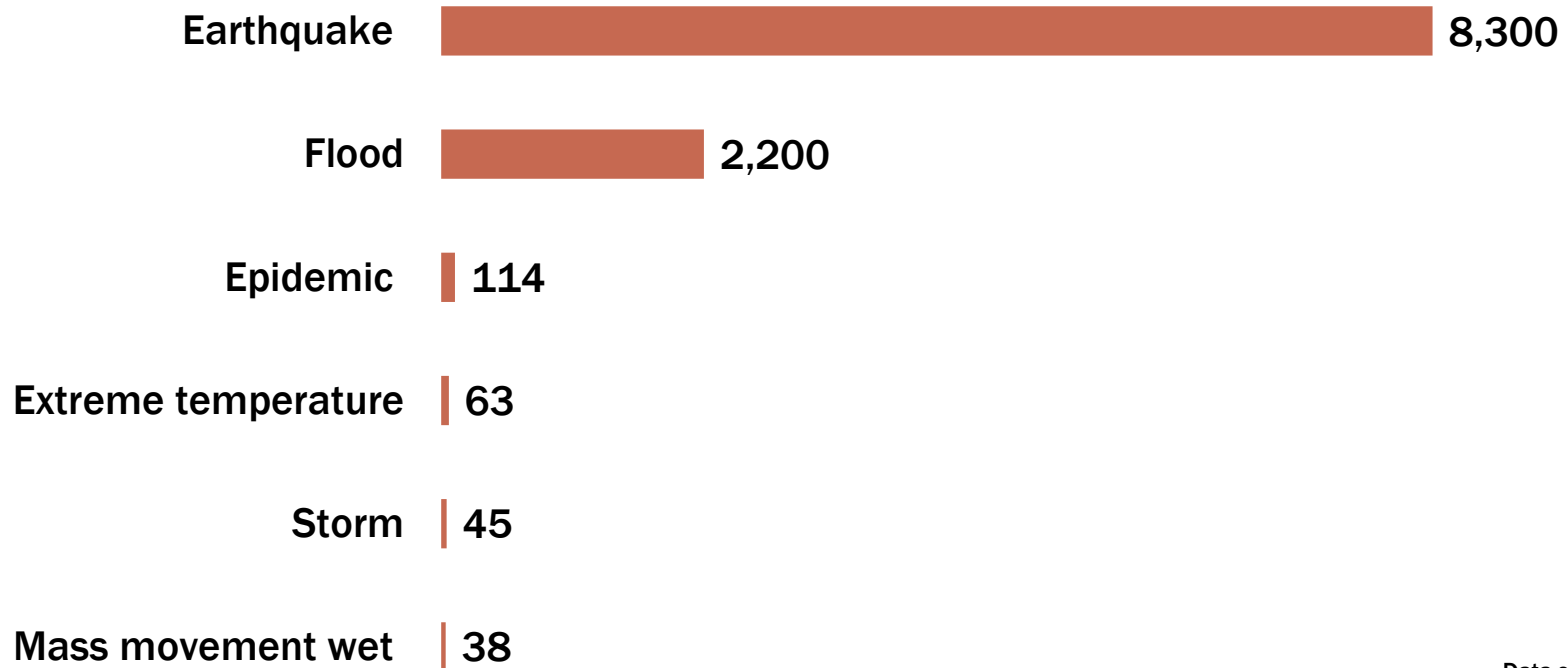


Types of disasters affecting Thailand (number of people **affected** by disaster type 2004-2015)



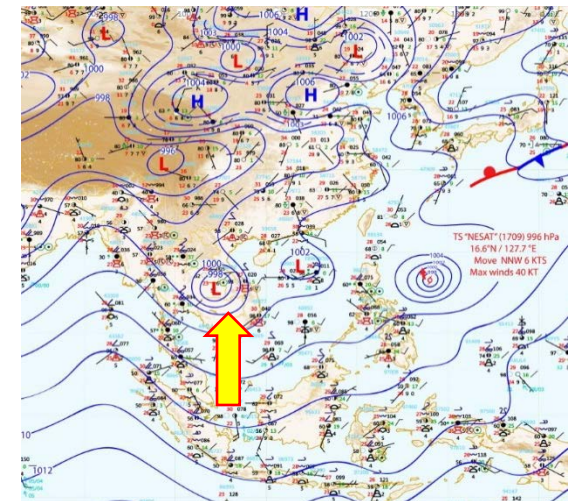
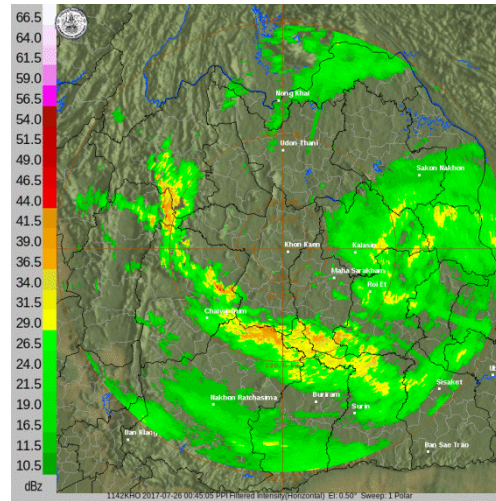
Data source: EMDAT-CRED

Types of disasters affecting Thailand (number of people **kill** by disaster type 2004-2015)



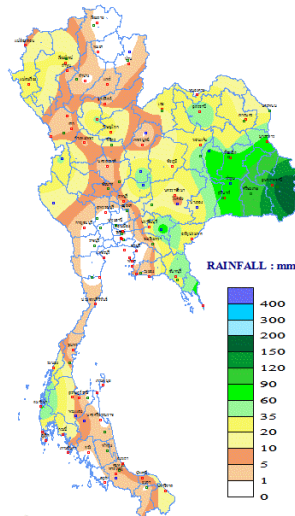
Data source: EMDAT-CRED

Tropical cyclone "Sonca" (25-26 July 2017)



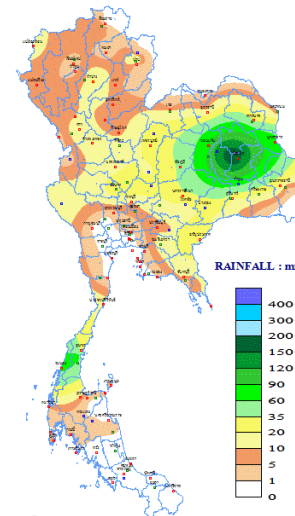
Rainfall Distribution

DAILY RAINFALL
25 JULY 2017



THAI METEOROLOGICAL DEPARTMENT

DAILY RAINFALL
26 JULY 2017

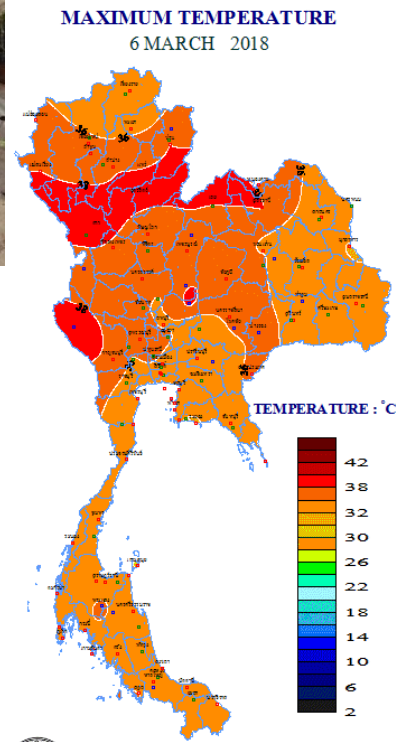


THAI METEOROLOGICAL DEPARTMENT

Floods and fresh floods are reported in 44 cities



Summer Thunderstorms



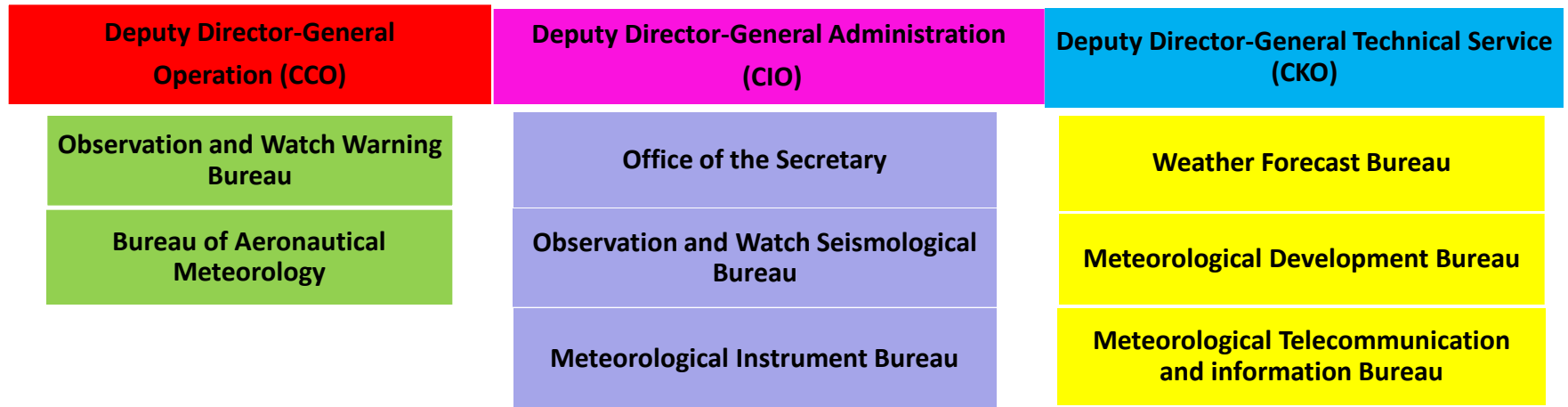
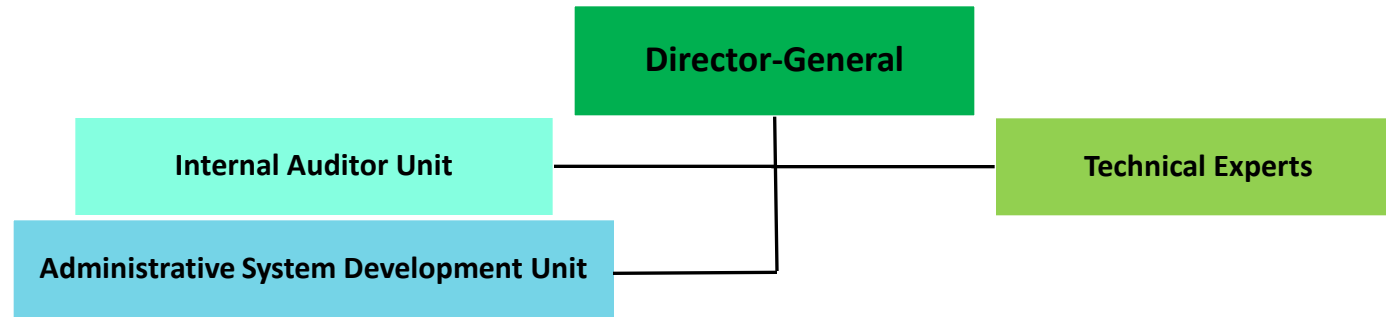
THAI METEOROLOGICAL DEPARTMENT

Thai Meteorological Department Ministry of Digital Economy and Society



- In 1905, Meteorology was first introduced to Royal Thai Navy.
- In 1923, Meteorological and Statistics Section, Water Management Division of the Royal Irrigation Department
- **23 June 1942 Thai Meteorological Department (TMD)**
- TMD Headquarters is located in Bangkok, Thailand
- <http://www.tmd.go.th/>
- The total of staff is about 1,000

Organization of the Thai Meteorological Department



Doppler Radar(20)



Automatic Rain gauge (1000)



AVS(110)



Marine Station (10)



TMD Observation Network



Synoptic station(122)



Ago Meteorological station(30)



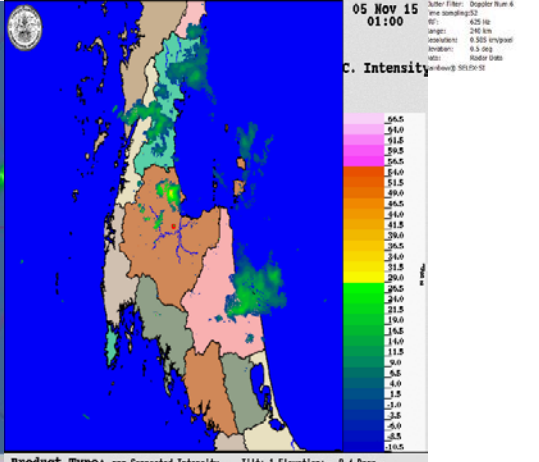
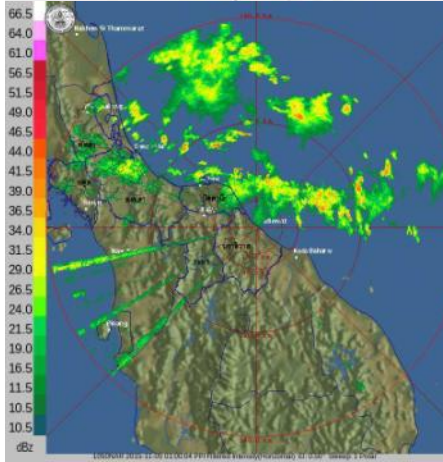
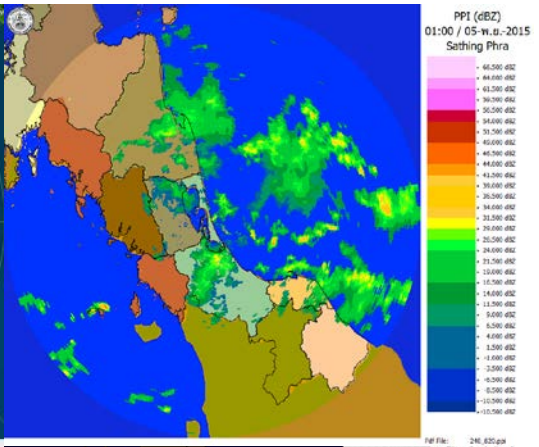
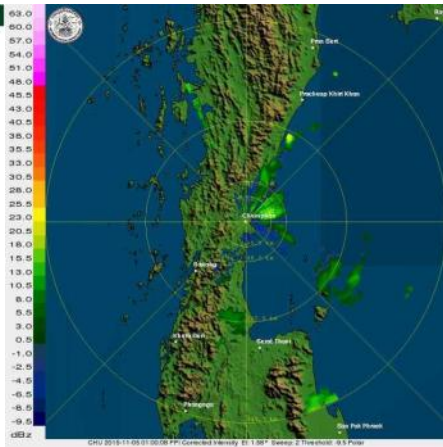
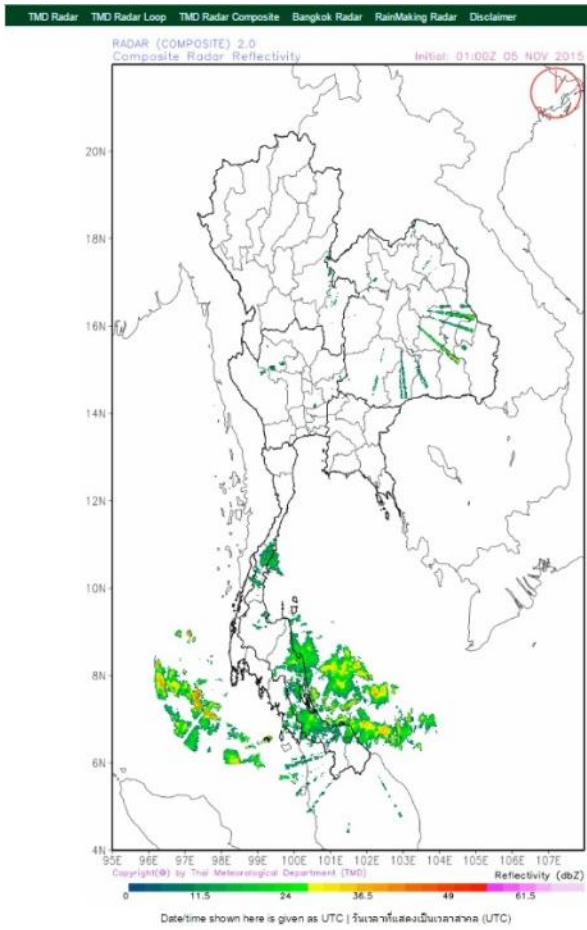
Hydro Meteorological station



Upper Air Station(13)



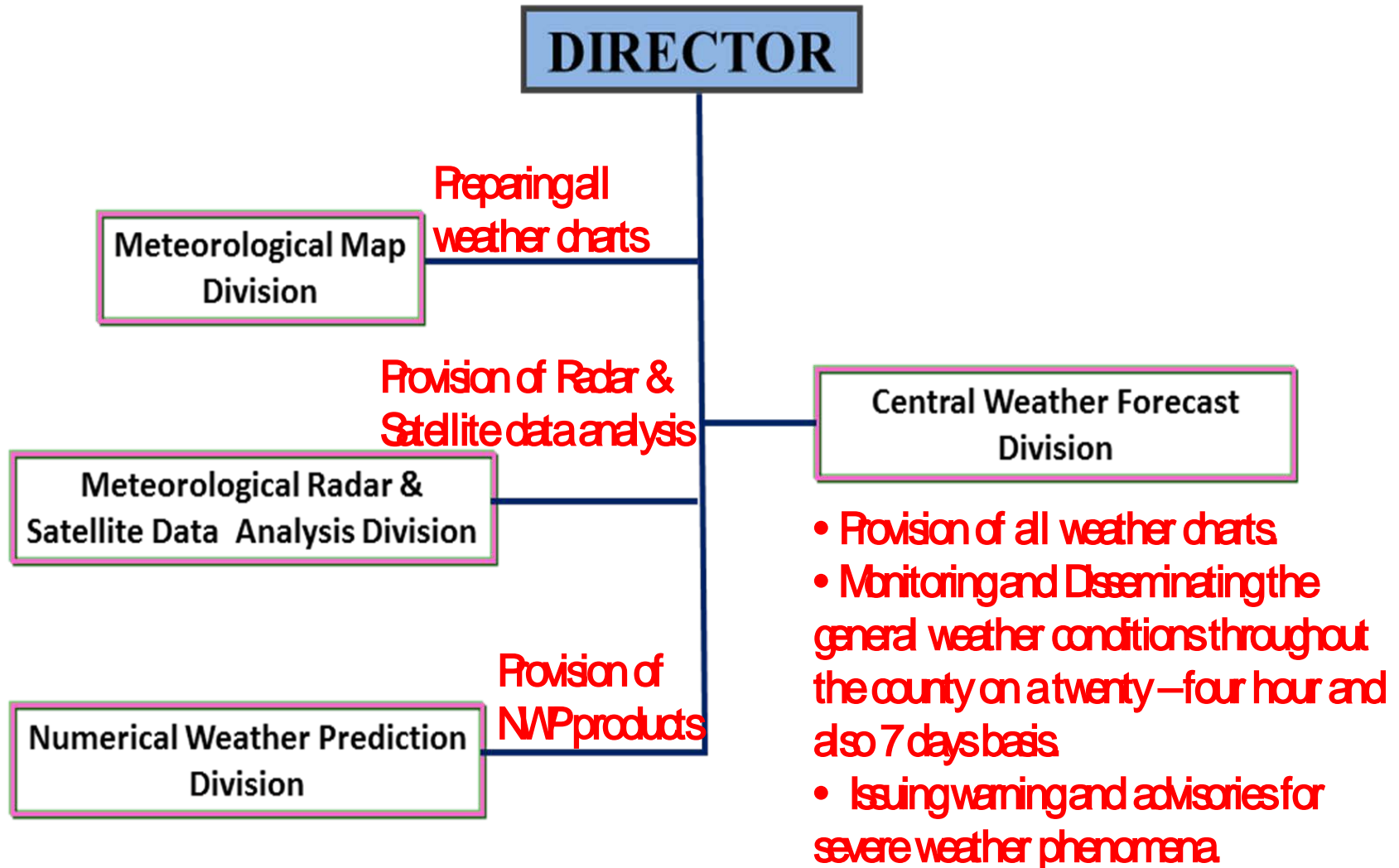
Radar Composite



Product Type: pp1 Corrected Intensity Tilt: 1 Elevation: 0.4 Degs

PRF: 302 Hz Max Range: 240 km Gates: 240
 Gatewidth: 1000 m Samples: 32 Unfolding: OFF
 Pulse Width: 0.8 us Clutter Filter: 4 Range Normalization: On
 Site Name: Surat Radar Type: DWSR-883 Antenna Height RSL: 33 m

WEATHER FORECAST BUREAU



Forecasting process including use of products available through SWFDP

Input	Forecasting process	Product
<p>Observation Data</p> <ul style="list-style-type: none"> •GTS •Satellite Data •Radar Network •AWS •NHC (National Hydro Informatics and Climate Data Center, Thailand) <ul style="list-style-type: none"> • Hydro and Agro Informatics Institute (HAII) • Royal Irrigation Department (RID) • Water Resource Department (WRD) • Etc. 	<p>Analyze</p> <ul style="list-style-type: none"> •Synoptic Chart •Upper Air •Satellite Data Application •Images •Cloud Top Height Temperature •GsMAP •Radar Data and Composite Map <p>NWP Model</p> <ul style="list-style-type: none"> •TMD NWP •GTS •Internet (NCEP, BoM, CWB, NAVGEM, etc.) <p>SWFDP</p> <ul style="list-style-type: none"> •SeA •Bob <p>Forecast Guidance</p> <ul style="list-style-type: none"> •NWP Data •SWFDP -SeA Guidance •NTP Website (Tropical Cyclone) 	<p>Weather Forecast</p> <ul style="list-style-type: none"> •Nowcasting •Daily Weather Forecast •City Forecast •Ship Route Forecast •7 day Forecast •Etc. <p>Advisory and Warning</p> <p>Metalarm Guidance</p> <p>Risk Map</p> <ul style="list-style-type: none"> •Heavy Rain •Temperature •High Sea •Strong Wind

High Performance Computer

Thai Meteorological Department (TMD) upgraded System for simulation atmospheric modeling 2017

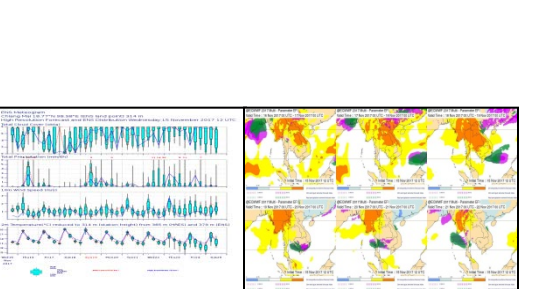
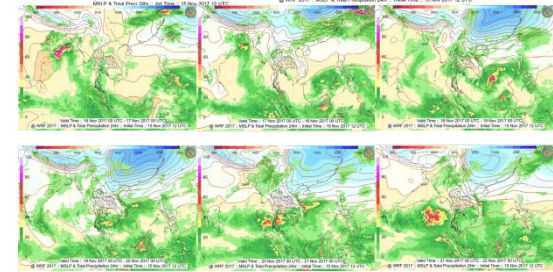
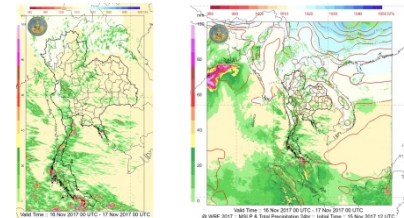
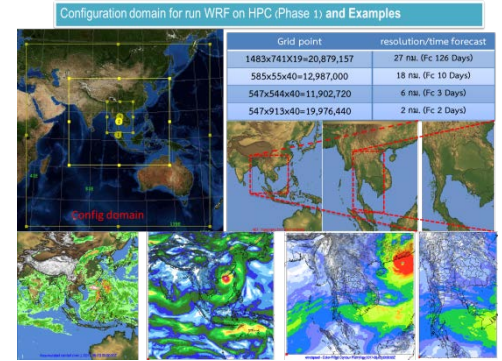
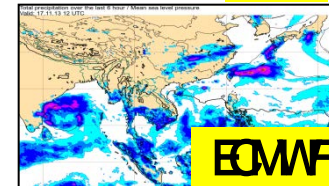
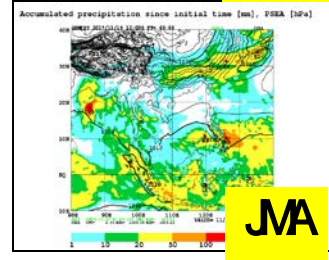
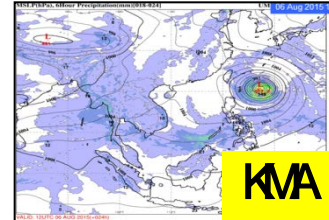
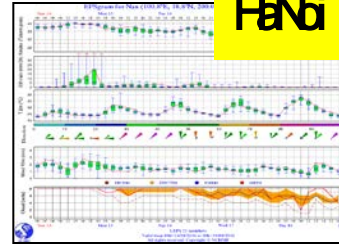
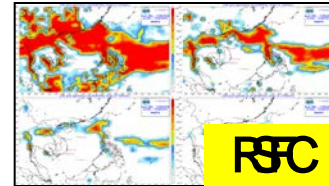
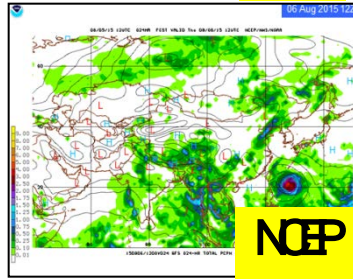
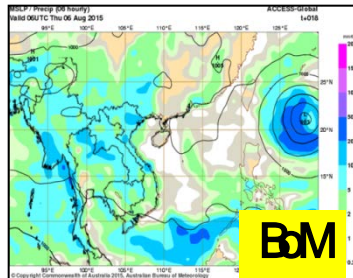
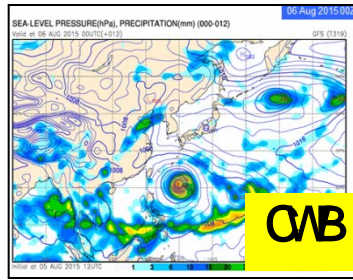
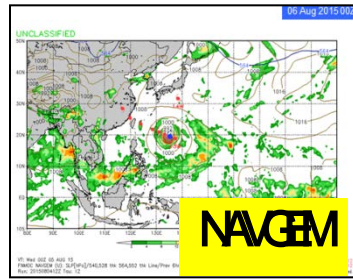
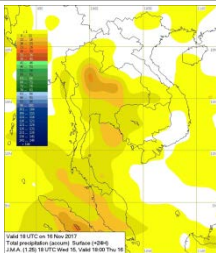
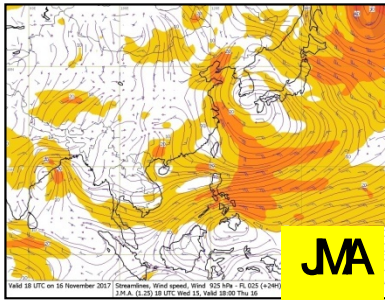
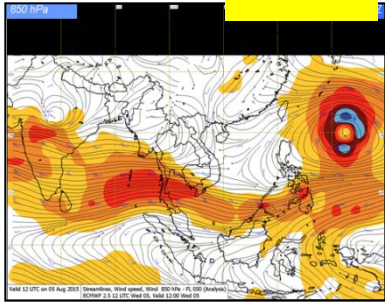
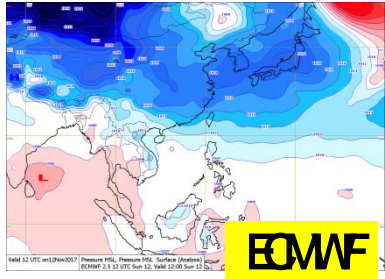


System computer types

- FE Apollo 2000 series
- Proliant XL170r Gen 9
- 172 Nodes (compute)
- Performance : 228 TF
- Main memory : 128 GB per node
- High-speed storage: 3FB
- Operating system: Linux

Numerical Weather Prediction (NWP)

GTS	Internet	SWFDP	TMD
-----	----------	-------	-----



Weather Forecast and Warning Services

TMD provide several products to public such as

Nowcasting

- Issue every hourly or 3 hours (graphic with text)

Daily forecast

- Issue 4 times a day (text, Graphic)

Ship Route Forecast

- Issue 4 times a day (text, Graphic)

Medium range forecast (7 days)

- Issue daily (text and Graphic)

Ago meteorology forecast

- Issue 3 times per week on Monday, Wednesday and Friday

Advisory and Warning Weather (Heavy Rain, Tropical Cyclone, High Sea Wave)

- Issue or update every 3, 6 or 12 hrs (depending on the weather conditions)



How to TMD make the Risk Map?

Based on
Synoptic Chart analysis
Satellite imagery
NWP product
24hrs Acc. Rainfalls,
Probabilistic, Meteogram,
ET
SWDPS&A Guidance

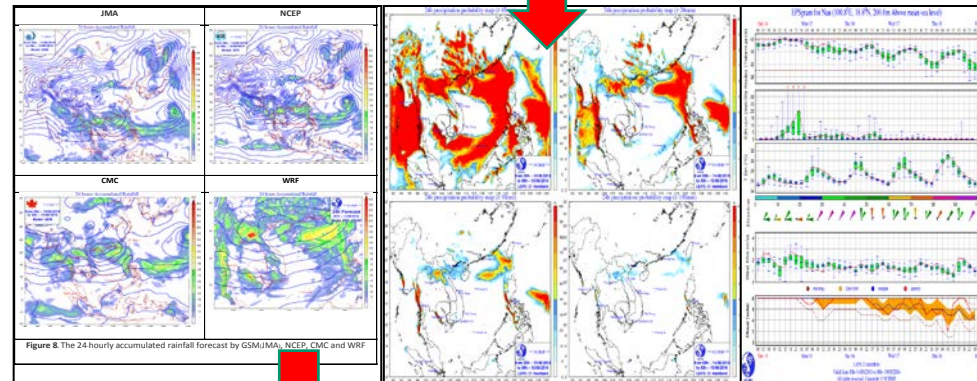
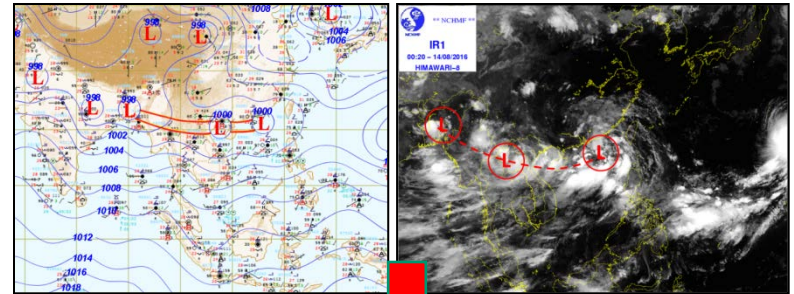
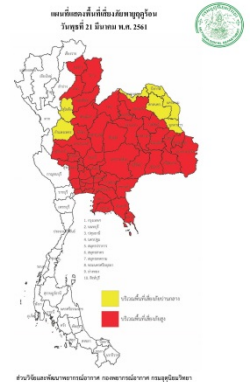
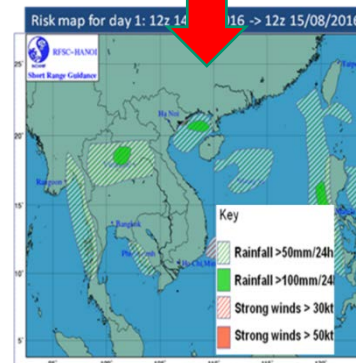
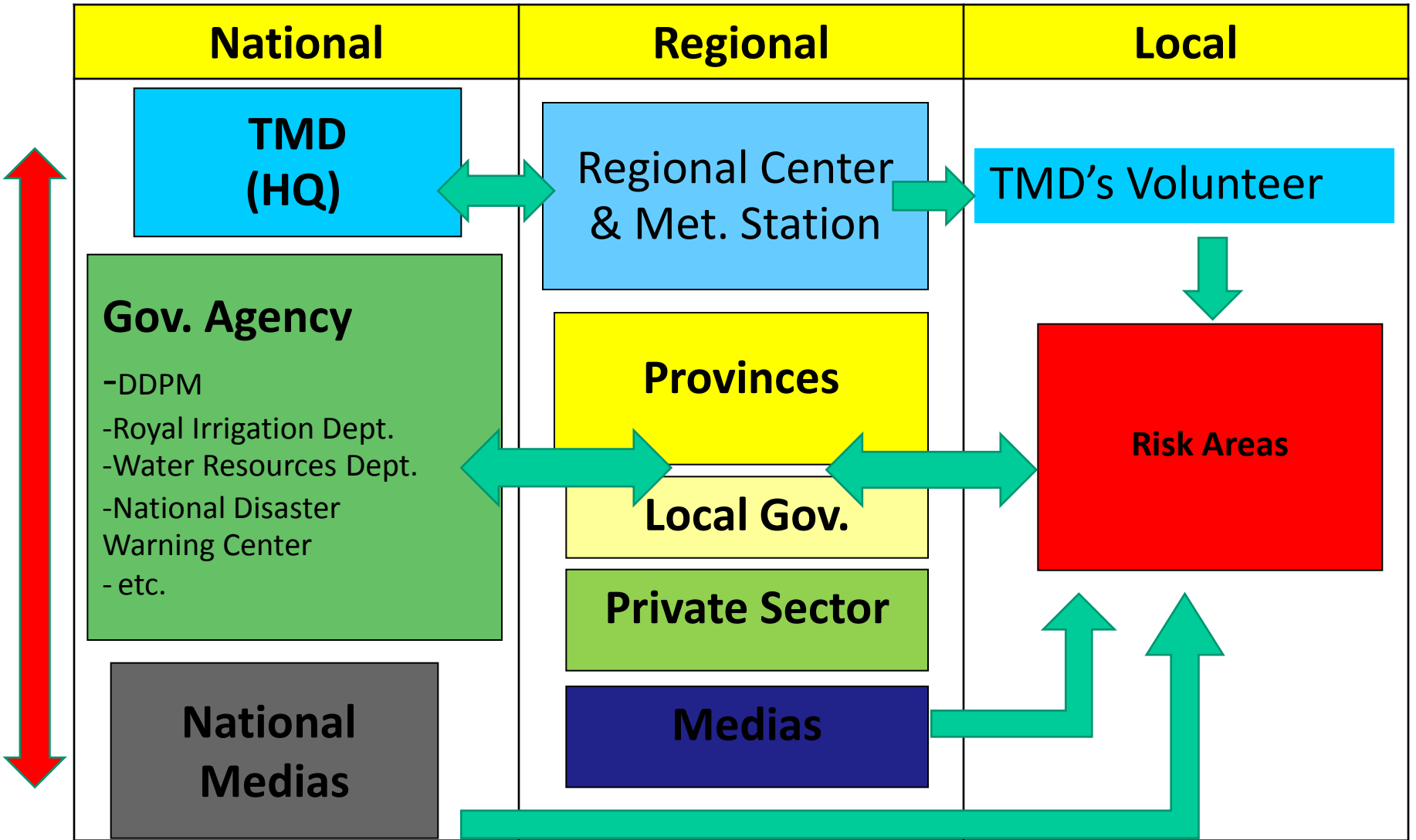


Figure 8: The 24 hourly accumulated rainfall forecast by GSM/JMA, NCEP, CMC and WRF



Warning Dissemination System Diagram



Public Weather Services

- Weather Forecast and Warning
- Climatological Data and Longrange forecast
- Agro meteorological Forecast
- TMD Radio (1 AM and 5 F.M)
- Social Media (Facebook, Line)
- Telephone, 1182 TMD Call Center
- Mobile Application
- Internet, FAX, Email etc

Public Weather Services

TMD cooperated with Media

- TMDs Services
- Training program for TV's reporter.
- Training program for Radio reporter.
- Seminar on improvement of provision weather forecast service with TV reporter every year.

TMD cooperated with Media



Delivering Services to Target User Groups

Government Agency

- TMD disseminate the useful data to other Government agencies
- TMD reports on the weather situation, Short-range and medium-range weather forecast for the meeting group every week
 - Royal Irrigation Department (RID)
 - Department of Water Resources (DWR)
 - The Electricity Generating Authority of Thailand (EGAT)
 - Hydro and Agro Informatics Institute (HAI)
 - The Office of the National Water and Flood Management Policy
- TMD has a very good cooperation with the National Disaster Warning Center (NDWC) and Department of Disaster prevention and Mitigation (DDPM).

Delivering Services to Target User Groups

Government Agency

National Level

National Water Resource Committee (Policy level)

National Emergency Operation Centre

Smart Water Operation Center (SWOC)

National Hydro Informatics and Climate Data Center etc.

Sub Regional Level

Emergency Operation Centre (Regional, Provinces and District)



Delivering Services to Target User Groups

Users/General Public

- Survey and Classifying user groups
- TMD has seminar on using meteorological data and weather forecast product to support the user in different groups, receive the feedback from users to improve our services
 - Farmer
 - Fishing
 - Local Radio
 - Industrial etc.

Delivering Services to Target User Groups

Users/General Public



Weather Advisory and Warning

(Copy)



Weather Advisory

Subject: Variable Weather in upper Thailand
No. 6 (83/2018)

The moderate high pressure system will cover the upper Northeast of Thailand where hot weather occur including the rest regions.

During 21-24 February, outbreaks of thunderstorm with strong winds are forecast for the first few days, and a decrease in temperature decreases by 2-4 °C first in the Northeast 1-day quicker than the rest. People should keep off unsecured building and outdoor and farmers beware of crop damage.

The advisory is effect on 21 February 2018, at 05.00 a.m.

The next issue will be at 21 February 2018, at 11.00 a.m.

**Variable Weather
in upper Thailand**

Director-General

Verified copy

(B. Tanglumerd)

Forecaster, Weather Forecast Division

Tel. 0 2399-4012-3, E-mail: weatherman@metnet.tmd.go.th

(Copy)



Weather Advisory

Subject: Cold Weather in upper Thailand
and Strong Wind Waves in South
No. 16 (76/2018)

Today (6 February), the strong high-pressure system from China extend to Thailand and the South China Sea. Cool to cold spell continue by 2-4 °C drops are likely in the Northeast, the Central and the East while the North, Bangkok and vicinity by 1-3 °C drops in temperature. The frost on the top of mountain is likely in the North. People in upper Thailand keep healthy and watch for crop's failure.

The strong northeast monsoon prevails over the Gulf and the South affect the wind and wave in the Gulf and the Andaman the South is likely 2-3 meters high. Inshore surges are still watched along the Gulf, and small boats keep ashore **until 7 February**.

The advisory is effect on 6 February 2018, at 5.00 a.m.

**Cold Weather in upper Thailand
and Strong Wind Wave in South**

(Signed) Wanchai Sakudomchit

Director-General
Thai Meteorological Department

Verified copy


(J. Pornsri)

Forecaster, Weather Forecast Division

Tel. 0 2399-4012-3, E-mail: weatherman@metnet.tmd.go.th

Daily Weather Forecast

7 Day Weather Forecast


	MINISTRY OF DIGITAL ECONOMY AND SOCIETY	Daily Weather Forecast Distribution On Tuesday 20 February 2018 Time Issued 0500 LST
	General Situation	
The easterly winds bring prevails over the Gulf of Thailand with the humidity from the South China Sea. Outbreaks of thundershower spells will be forecast in some areas of the country. Day hot and thundershowers are possible for the upper country, except for the North with cool to cold spell remaining in the morning whereas the south gets more rain. During 21-24 February, the moderate high pressure from China will cover upper Thailand, and the northeast monsoon will get stronger. Outbreaks of thundershowers will be likely in the first few days before temperature decreases by 2-4 °C. This affects the Northeast for the first part then the rest regions. The South will get more rain with heavy downpour in some areas while the Gulf and the Andaman Sea have 2 meters of waves.		

Weather Forecast for Thailand from 6.00 a.m. Tuesday to 6.00 a.m. Wednesday

North	-	Upper part: Cool to cold in the morning. Minimum temperature 12-18 °C. Maximum temperature 32-34 °C. Lower part: hot during the day Minimum temperature 22-23 °C. Maximum temperature 34-36 °C. Cold to very cold on mountaintops, minimum temperature 5-12 °C. Variable winds 10-20 km/hr.
Northeast	-	Hot during the day with isolated thundershowers mostly in Loei, Chaiyaphum, Nakhon Ratchasima, Buriram, Surin and Si Sa Ket. Minimum temperature 21-24 °C. Maximum temperature 34-37 °C. Cold on mountaintops, Minimum temperature 12-14 °C. Southeasterly winds 10-30 km/hr.
Central	-	Hot during the day with isolated thundershowers mostly in Lop Buri, Singburi, Angthong, Phra Nakhon Si Ayutthaya, Samut Sakhon, Samut Songkhram, Ratchaburi and Kanchanaburi. Minimum temperature 23-25 °C. Maximum temperature 33-36 °C. Southeasterly winds 10-30 km/hr.
East	-	Cloudy with scattered thundershowers mostly in Nakhon Nayok, Prachinburi, Chacheongsao, Sakaeo, Chonburi and Rayong. Minimum temperature 24-25 °C. Maximum temperature 29-36 °C. Southeasterly winds 15-30 km/hr. Wave height about 1 meter.
South, east coast	-	Partly cloudy with scattered thundershowers mostly in Phetchaburi, Prachuap Khiri Khan, Chumphon, Surat Thani, Nakhon Si Thammarat and Songkhla. Minimum temperature 21-24 °C. Maximum temperature 30-33 °C. Easterly winds 15-35 km/hr. Wave height 1-2 meters.
South, west coast	-	Cloudy with isolated thundershowers mostly in Ranong, Phangnga and Phuket Minimum temperature 18-25 °C. Maximum temperature 32-36 °C. Easterly winds 15-30 km/hr. Wave height about 1 meter.
Bangkok and vicinity	-	Very cloudy with scattered thundershowers. Minimum temperature 25-27 °C. Maximum temperature 32-34 °C. Southeasterly winds 10-30 km/hr.

Today : Maximum temperature 34 °C
 : Sunrise at 6.39 a.m. Sun set at 6.24 p.m.
 : High water at 9.43 p.m. and at 8.37 p.m.
 : Low water at 3.44 a.m. and at 4.15 p.m.

C. Sitthiworanan	www.tmd.go.th	Sukyanee Yawinchan
Forecaster	http://www.metalarm.tmd.go.th/service	Director of Weather Forecast Division
Weather Forecast Division	Tel. 1182, 0-2399-4012-4	
Weather Information	Tel. 1111	

	Weather Outlook during 20 – 26 Feb 2018
	Weather Forecast: During 21-24 Feb, the high pressure from China will extend to upper Thailand and the South China Sea. Thundershowers with isolated heavy rain and gusty wind, 2-4 °C drop are forecast first in the Northeast then in the rest regions after that cool in the morning. The northeast monsoon prevail over the Gulf and the South will straight. More rain with isolated heavy rain is likely in the South. The moderate wind waves are likely about 2 meters in the Gulf and the Andaman Sea. During 25-26 Feb , the high pressure areas cover upper Thailand and the South China Sea is weakening affect temperature rise and morning fog in the upper Thailand.
Warning: During 21 – 24 Feb, people upper Thailand should beware of thundershowers and gusty winds.	
Weather Forecast valid from Tuesday this week until Monday next week	
Northern	During 20-21 Feb, upper part: cool to cold. Minimum temperature 14-23 °C. Lower part: hot the day. Maximum temperature 34-37 °C. Cold to very cold on mountaintops. Minimum temperature 6-13 °C. During 22-24 Feb, scattered thundershowers with isolated heavy rain and gusty winds, 2-4 °C drop. Minimum temperature 16-22 °C. Maximum temperature 28-33 °C. Cold on mountaintops. Minimum temperature 5-11 °C. Northeasterly wind 15-30 km/hr. During 25-26 Feb, temperature rise with morning fog.
Northeastern	During 21-24 Feb, scattered thundershowers with isolated heavy rain and gusty winds, 2-4 °C drop. Minimum temperature 18-22 °C. Maximum temperature 28-33 °C. Cold on mountaintops, Minimum temperature 10-13 °C. Northeasterly wind 15-30 km/hr. During 25-26 Feb, temperature rise with morning fog. Minimum temperature 20-24 °C. Maximum temperature 29-34 °C.
Central	During 20-21 Feb, isolated thundershowers. Minimum temperature 23-25 °C. Maximum temperature 33-36 °C. Southeasterly wind 10-30 km/hr. During 22-24 Feb, scattered thundershowers with isolated heavy rain and gusty winds, 1-3 °C drop. Minimum temperature 21-23 °C. Maximum temperature 29-33°C. Northeasterly wind 15-30 km/hr. During 25-26 Feb, temperature rise with morning fog.
Eastern	During 20-21 Feb, isolated to scattered thundershowers. Minimum temperature 24-26 °C. Maximum temperature 32-35 °C. Easterly wind 15-30 km/hr. Wave height about 1 meter. During 22-24 Feb, scattered thundershowers with isolated heavy rain and gusty winds and morning cool during 24-25 Feb. Minimum temperature 21-23 °C. Maximum temperature 31-33 °C. Northeasterly wind 15-35 km/hr. Wave height 1-2 meters and above 2 meters offshore. During 25-26 Feb, temperature rise with morning fog.
Southern (East Coast)	During 20-21 Feb, isolated to scattered thundershowers. Easterly winds 15-30 km/hr. Wave height about 1 meter. During 22-24 Feb, scattered thundershowers and isolated heavy rain. Northeasterly wind 20-35 km/hr. Wave height about 2 meters Minimum temperature 22-24 °C. Maximum temperature 30-34 °C. During 24-25 Feb, isolated thundershowers.
Southern (West Coast)	During 20-21, 24-25 Feb, isolated thundershowers. Easterly wind 15-30 km/hr. Wave height about 1 meter. During 22-23 Feb, scattered thundershowers and isolated heavy rain. Northeasterly wind 15-35 km/hr. Wave height 1-2 meters and above 2 meters offshore Minimum temperature 19-25 °C. Maximum temperature 31-34 °C.
Bangkok Metropolitan and Vicinity	During 20-21 Feb, isolated to scattered thundershowers. Minimum temperature 25-27 °C. Maximum temperature 32-35 °C. Southeasterly wind 10-30 km/hr. During 22-24 Feb, scattered thundershowers with isolated heavy rain and gusty winds, 1-3 °C drop Minimum temperature 21-23 °C. Maximum temperature 30-33 °C. Northeasterly wind 15-30 km/hr. During 25-26 Feb, temperature rise with morning fog.


Daily Weather Forecast in some province

 <p>MINISTRY OF DIGITAL ECONOMY AND SOCIETY</p>	<p>Daily Weather Forecast Distribution On Tuesday 20 February 2018 Time issued 1700 LST</p>
---	---

For Bangkok Metropolis Valid Until Thursday Morning

Cloudy with scattered thundershowers.

<p>On Monday</p>	<p>: Minimum temperature at 5.52 a.m. 25.5 °C 77.9 °F</p> <p>: Maximum temperature at 2.15 p.m. 32.9 °C 91.2 °F</p> <p>: Average temperature 28.9 °C 84.0 °F</p> <p>: Average humidity 79 %</p>
<p>On Tuesday</p>	<p>: Sunrise at 6.39 a.m. Sunset at 6.24 p.m.</p> <p>: Moon rises at 1.19 a.m. and at 1.05 a.m.</p> <p>: High water at 9.28 a.m. and at 9.30 p.m.</p> <p>: Low water at 3.30 a.m. and at 4.45 p.m.</p>
<p>Forecast</p>	<p>: Minimum temperature 25 °C Maximum temperature 34 °C</p> <p>77 °F 93 °F</p>

 <p>กองพยากรณ์อากาศ กรมอุตุนิยมวิทยา กระทรวงดิจิทัลเพื่อเศรษฐกิจและสังคม</p>	<p>พยากรณ์อากาศ ประจำวันอังคารที่ 20 กุมภาพันธ์ พ.ศ. 2561 ออกประกาศเวลา 0600 น.</p>
---	---

สำนักงานอุตุนิยมวิทยาเขต 5

พยากรณ์อากาศตั้งแต่เวลา 0700 น. วันนี้ จนถึงเวลา 0700 น. วันพรุ่งนี้

1. **สอศ. ชัยนาท** **บริเวณ จ.อุทัยธานี และสิงห์บุรี**
อุณหภูมิสูงสุดวันนี้ 33 °ซ. ต่ำสุดวันพรุ่งนี้ 24 °ซ. มีเมฆเป็นส่วนมาก กับมีฝนฟ้าคะนอง ร้อยละ 10 ของพื้นที่
2. **สอศ. บัวชุม** **บริเวณ อ.ชัยบาดาล จ.ลพบุรี**
อุณหภูมิสูงสุดวันนี้ 36 °ซ. ต่ำสุดวันพรุ่งนี้ 23 °ซ. มีเมฆบางส่วน กับมีฝนฟ้าคะนอง ร้อยละ 30 ของพื้นที่
3. **สอศ. ลพบุรี และสำนักงานหนังสือพิมพ์ท้องถิ่น** **บริเวณ จ.ลพบุรี**
อุณหภูมิสูงสุดวันนี้ 34 °ซ. ต่ำสุดวันพรุ่งนี้ 25 °ซ. มีเมฆบางส่วน กับมีฝนฟ้าคะนอง ร้อยละ 30 ของพื้นที่
- บริเวณ จ.พระนครศรีอยุธยา อ่างทอง และสระบุรี**
อุณหภูมิสูงสุดวันนี้ 33 °ซ. ต่ำสุดวันพรุ่งนี้ 24 °ซ. มีเมฆบางส่วน กับมีฝนฟ้าคะนอง ร้อยละ 30 ของพื้นที่
4. **สอศ. สุพรรณบุรี** **บริเวณ จ.สุพรรณบุรี นครปฐม และปทุมธานี**
อุณหภูมิสูงสุดวันนี้ 35 °ซ. ต่ำสุดวันพรุ่งนี้ 24 °ซ. มีเมฆบางส่วน กับมีฝนฟ้าคะนอง ร้อยละ 10 ของพื้นที่
5. **สอศ. ทองผาภูมิ** **บริเวณ อ.ทองผาภูมิ จ.กาญจนบุรี**
อุณหภูมิสูงสุดวันนี้ 37 °ซ. ต่ำสุดวันพรุ่งนี้ 21 °ซ. มีเมฆบางส่วน กับมีฝนฟ้าคะนอง ร้อยละ 10 ของพื้นที่
6. **สอศ. กาญจนบุรี** **บริเวณ อ.เมือง จ.กาญจนบุรี**
อุณหภูมิสูงสุดวันนี้ 36 °ซ. ต่ำสุดวันพรุ่งนี้ 23 °ซ. มีเมฆบางส่วน กับมีฝนฟ้าคะนอง ร้อยละ 10 ของพื้นที่
7. **สอศ. เพชรบุรี** **บริเวณ จ.สมุทรสงคราม สมุทรสาคร ราชบุรี และเพชรบุรี**
อุณหภูมิสูงสุดวันนี้ 34 °ซ. ต่ำสุดวันพรุ่งนี้ 24 °ซ. มีเมฆบางส่วน กับมีฝนฟ้าคะนอง ร้อยละ 20 ของพื้นที่
- บริเวณ จ.สุพรรณบุรี**

- ลักษณะอากาศ - มีเมฆเป็นส่วนมาก กับมีฝนฟ้าคะนอง ร้อยละ 10 ของพื้นที่
- อุณหภูมิผิวพื้น - อุณหภูมิสูงสุดวันนี้ 35 °ซ. ต่ำสุดวันพรุ่งนี้ 24 °ซ.
- ลมผิวพื้น - ลมตะวันออกเฉียงใต้ ความเร็ว 10-30 กม./ชม.
- วันพรุ่งนี้ - ดวงอาทิตย์ขึ้นเวลา 06.41 น. ดวงอาทิตย์ตกเวลา 18.26 น.

สำนักงานอุตุนิยมวิทยาเขต 2

- สอศ. นครสวรรค์ - มณฑลทหารบกที่ 4** **บริเวณ จ.นครสวรรค์**
- ลักษณะอากาศ - มีเมฆบางส่วน กับมีฝนฟ้าคะนอง ร้อยละ 10 ของพื้นที่
- ทัศนวิสัย - 8-10 กิโลเมตร
- อุณหภูมิผิวพื้น - อุณหภูมิสูงสุดวันนี้ 36 °ซ. ต่ำสุดวันพรุ่งนี้ 24 °ซ.
- ลมผิวพื้น - ลมตะวันออกเฉียงใต้ ความเร็ว 10-30 กม./ชม.

Daily Weather Forecast for shipping



MINISTRY OF DIGITAL
ECONOMY AND SOCIETY

Daily Weather Forecast Distribution

On Tuesday 20 February 2018

Time issued 1200 LST

BROADCAST MESSAGE FOR SHIPPING

Synoptic situation at 20-0300 UTC

The easterly trough across the Gulf of Thailand causes more rain in the south.

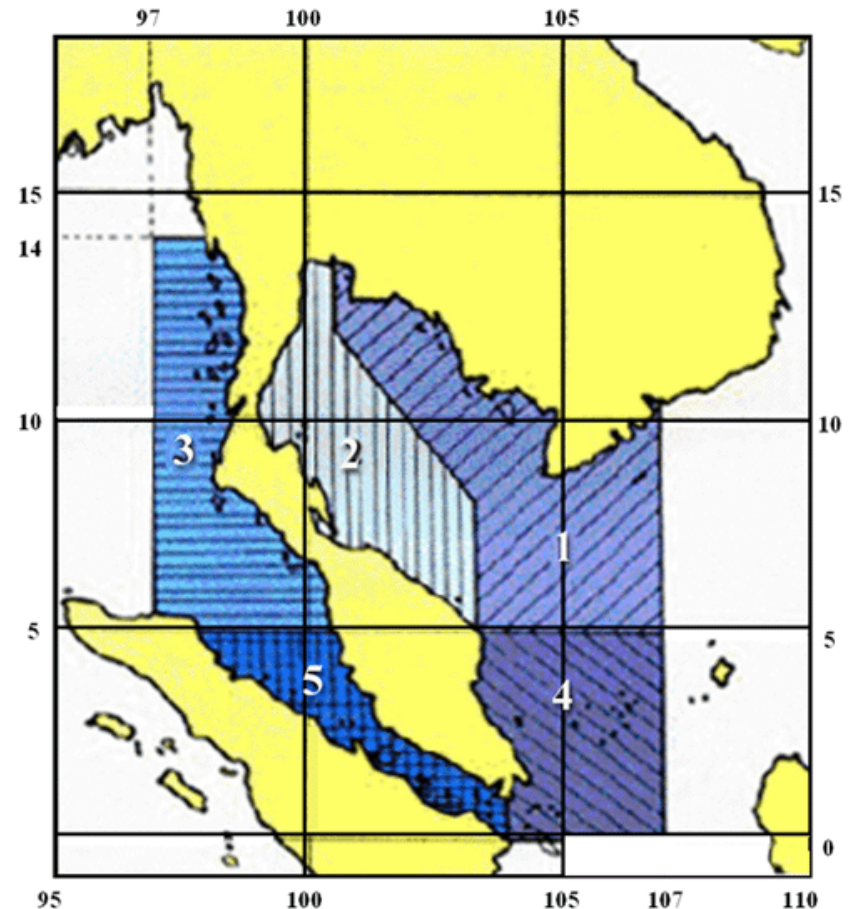
24-hour forecast from 20-0600 UTC

The Gulf of Thailand - Cloudy with scattered thundershowers.
(Area 1-and 2)
Easterly winds 8-18 knots or 15-35 km/hr.
Wave height 1-2 meters.

The Andaman Sea - Cloudy with isolated thundershowers.
and Malacca Strait
(Area 3-and 5)
Easterly winds 8-16 knots or 15-30 km/hr.
Wave height about 1 meter.

Kotabaru to Singapore - Cloudy with isolated rain.
Route (Area 4)
Easterly winds 8-18 knots or 15-35 km/hr.
Wave height 1-2 meters.

Tip of Indochina - Cloudy with isolated thundershowers.
Easterly winds 8-18 knots or 15-35 km/hr.
Wave height 1-2 meters.

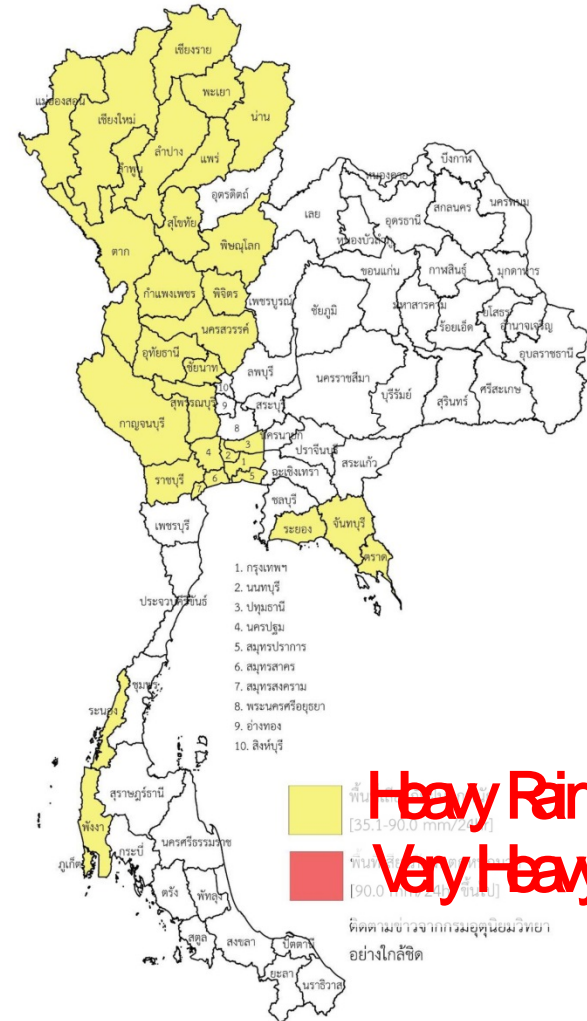
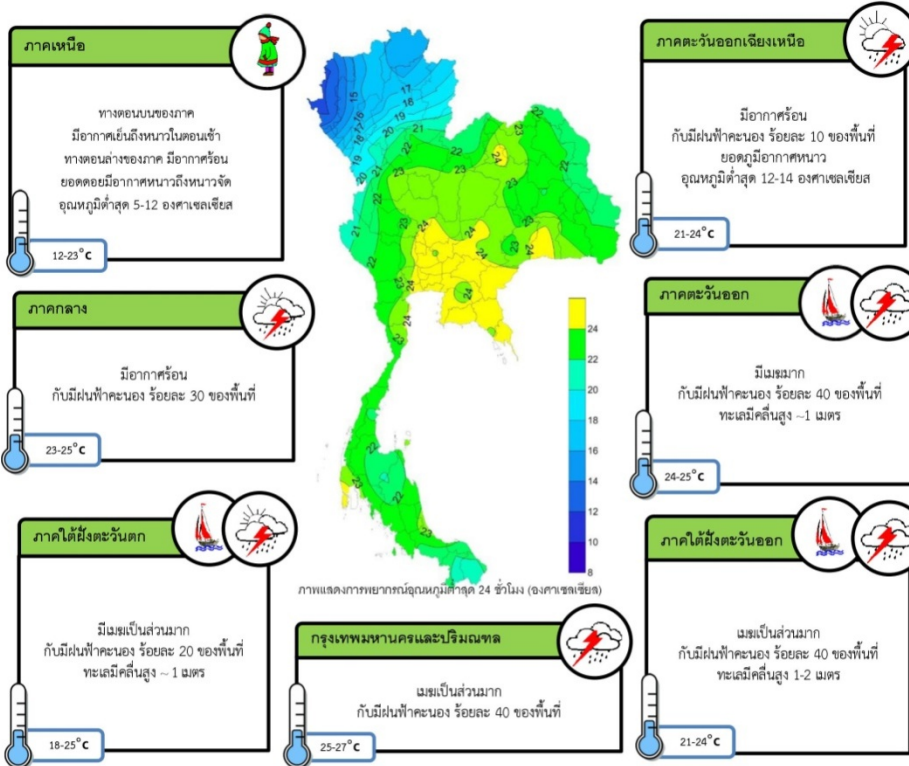


Daily Weather Forecast Infographic & Risky map

พยากรณ์อากาศประจำวันจันทร์ที่ 19 กุมภาพันธ์ พ.ศ. 2561
ออกประกาศเวลา 11.00 น.



แผนที่แสดงพื้นที่เสี่ยงภัยฝนตกหนักถึงหนักมาก
วันอาทิตย์ที่ 15 ตุลาคม พ.ศ. 2560



ลักษณะอากาศทั่วไป

ภาคตะวันออกเฉียงเหนือ ภาคตะวันออก ภาคกลาง รวมทั้งกรุงเทพมหานครและปริมณฑล มีอากาศร้อนกับมีฝนฟ้าคะนองเกิดขึ้นได้บางพื้นที่ สำหรับภาคเหนือตอนบนยังคงมีอากาศเย็นถึงหนาวในตอนเช้า ส่วนภาคใต้มีฝนเพิ่มขึ้น ขอให้ประชาชนบริเวณประเทศไทยตอนบนดูแลสุขภาพเนื่องจากสภาพอากาศที่เปลี่ยนแปลงไว้ด้วย

Risky map : summer thunderstorm map



Weather Forecast Infographic for Festival



Nowcasting

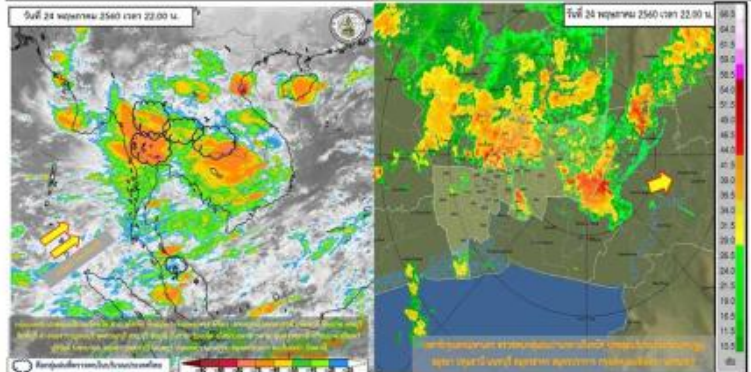


รายงานและพยากรณ์ฝนบริเวณกรุงเทพมหานครและปริมณฑล
ประจำวันที 24 พฤษภาคม 2560

สภาพฝนบริเวณกรุงเทพมหานครและปริมณฑล 3 ชั่วโมงข้างหน้า

สัญลักษณ์ ■ เหตุการณ์ปกติ ■ เมฆะวิภกลุ่มฝนเล็กน้อยถึงปานกลาง ■ เมฆะวิภกลุ่มฝนหนักหรือฝนตกต่อเนื่อง

สภาพกลุ่มเมฆจากดาวเทียม (Himawari) เวลา 22.00 น.	พบกลุ่มเมฆฝนบริเวณกรุงเทพมหานคร และปริมณฑล
ผลการตรวจฝนด้วยเรดาร์ เวลา 22.00 น.	เรดาร์กรม. ตรวจพบกลุ่มฝนบริเวณจังหวัดอยุธยา นครปฐม สมุทรสาคร นครนายก ปทุมธานี นนทบุรี สมุทรสาคร ฉะเชิงเทรา กรุงเทพมหานคร (เขตหนองจอก ลาดกระบัง คลองสามวา มีนบุรี ดอนเมือง สายไหม หลักสี่ บางเขน บางซื่อ จตุจักร ลาดพร้าว ปิงเกล้า คันนายาว บางนา พระโขนง ห้วยขวาง บางพลัด บางแค ภาษีเจริญ ดลิ่งชัน บางขุนเทียน) เคลื่อนตัวทางทิศตะวันออกเฉียงเหนือ
การพยากรณ์ฝนระยะปัจจุบัน (30 นาทีถึง 1 ชั่วโมงข้างหน้า)	คาดว่า มีกลุ่มฝนบริเวณจังหวัดปทุมธานี อยุธยา นครนายกและฉะเชิงเทรา
ภาพแสดงการวิเคราะห์ดาวเทียม (Himawari)	ภาพแสดงการวิเคราะห์เรดาร์กรม.

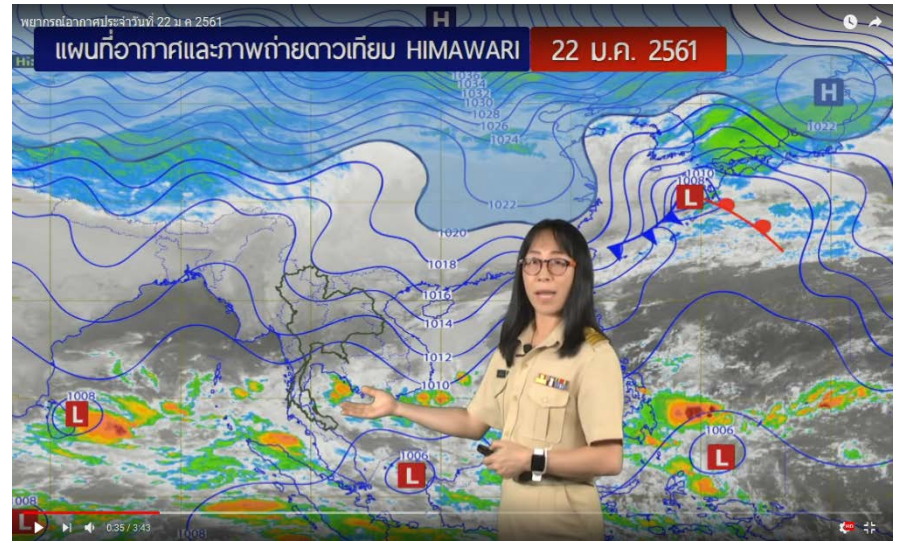


นางสาวบุษยา ฐิวีร์วิทช์
ผู้วิเคราะห์ข้อมูลเรดาร์และดาวเทียม
สำนักพยากรณ์อากาศ

สอบถามสภาพอากาศ โทร 1182
โทรสาร 0-2399 4012-14, www.tmd.go.th
www.satda.tmd.go.th

นายอมร พรหมเสถา ณ สกลนคร
ผู้อำนวยการส่วนวิเคราะห์ข้อมูลเรดาร์และดาวเทียม

Daily weather forecast video



Website

<http://www.tmd.go.th>

Weather Forecast

Bangkok 33 | 25 20 % Pop. Coverage

Services: Home, Warning, Storm Tracking, Earthquake Report, Daily Weather Forecast, 7-day Weather Forecast, Shipping Forecast, Aviations, Ocean Wave Forecast, World Weather Report, Weather Charts, Weather Radar, Satellite Images, Climate Products, AWS, WRF Model, GIS & Agromet.

The moderate high pressure system covers Southern of China. It is expected to cover the Northeast of Thailand by tonight (21 February 2018) while hot weather over upper Thailand caused thunderstorm with isolated heavy rain and gusty winds as well as isolated hail in the Northeast. Affected areas are as following: During 21-22 February, the Northeast Loei, Udon Thani, Nong Khai, Nong Bua Lum Phu, Bueng Kan, Sakon Nakhon, Nakhon Phanom, Kalasin, Mukdahan, Chaiyaphum, Khon Kaen and Nakhon Ratchasima. During 22-23 February, the North, the Central, the East including Bangkok and vicinity. During 22-23 February, the lower Central and the South. People should keep off unsecured building an...more

Thai Weather Smart Device Applications

Available on the App Store | Google play

Daily weather forecast

WMO/ASEAN Training

Magnitude 2.4

Origin : ทางทิศตะวันตกเฉียงเหนือของ อ.บางพระ จ.แม่ฮ่องสอน

Date-time (Local) : February 21, 2018 07:17

Date-time (UTC) : February 21, 2018 00:17

Latitude, Longitude : -19.95, 97.98

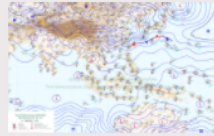
Deep (KM) : 3

Thailand and Around Area Earthquake Report

General Situation

at 10:00 February 21, 2018

The moderate high pressure system covers Southern of China. It is expected to cover the Northeast of Thailand by tonight (21 February 2018) while hot weather over upper Thailand caused thunderstorm with isolated heavy rain and gusty winds as well as isolated hail in the Northeast...more



7 Day Weather Forecast

February 21, 2018 - February 27, 2018

During 21-24 Feb, the high pressure from China will extend to upper Thailand and the South China Sea. Thunderstorm and Isolated heavy rain, gusty wind with hails in some place are forecast. First in the Northeast during 21-22 Feb then in the rest regions, during 22-23 in the North, the Central and the East and during 23-24 the lower Central in clude Bangkok and Vicinity and the South after that cool in the morning. The northeast monsoon prevail over the Gulf and the South will straight. More rain with isolated heavy rain is likely in the South. The moderate wind waves are likely about 2 meters in the Gulf and the Andaman Sea. During 25-27 Feb, the high pressure areas cover upper Thailand and the South China Sea is weakening affect temperature rise and morning fog in the upper Thailand...more

Issued Date February 21, 2018

<http://www.metalamtmd.go.th>

ข้อมูลวันที่ 16/09/2558

रणอง

Alam Map

ฝนตก ฝนสะสม 24 ชั่วโมง 100-150 มม.

สถานีตรวจวัด อุณหภูมิ(°C) ลม(กม./ชม.) หยาด(มม.)

रणอง 24.3 7.4 114.4

พายุฤดูร้อน

คำอธิบายระดับความรุนแรง

- สีขาว ไม่มีข้อมูล
- สีเขียว ปกติ
- สีเหลือง ลึกชะอากาศก่อให้เกิดอันตราย
- สีส้ม มีอันตรายจากลักษณะอากาศ
- สีแดง มีอันตรายจากลักษณะอากาศ

เว็บไซต์แนะนำโปรแกรมการให้บริการข้อมูลโดยทางกรมอุตุนิยมวิทยา

กรมอุตุนิยมวิทยา

การฝึกประจำวันที่ 18 พฤศจิกายน 2560

วันที่ 18 พฤศจิกายน 2560

Weather Forecast

กรมอุตุนิยมวิทยา

แบบสำรวจความพึงพอใจและความไม่พึงพอใจ

แบบสำรวจความพึงพอใจและความไม่พึงพอใจ ของผู้รับบริการ

จะมีส่วนได้ส่วนเสีย ต่อการให้บริการ

Survey & Feedback

และการแจ้งเตือนภัยธรรมชาติ

ของกรมอุตุนิยมวิทยา ปีงบประมาณ 2559

ข้อมูลพายุหมุน

yanmar

Map Satellite

Thailand

Tropical Cyclone

Singapore

Google

Map data ©2017 Google, SK Telecom, IGN

เว็บไซต์ค้น

Medias 2560

เมื่อวันที่ 19/11 พ.ศ. 2560

Website

TMDs Metalam website

(<http://www.metalamtmd.go.th>)

provides the general public with a graphical information system on potential danger and awareness over Thailand domain,

The awareness system will consist of geographical maps and a standard set of awareness situations & heavy rain, hot, Cold, strong wind and Sea wave,

It uses color coding to depict the severity of the anticipated events, in which the following colors represent as shown in figure.

The screenshot displays the website's interface with several key sections:

- URL:** <http://www.metalamtmd.go.th>
- Navigation:** Home, Thai Language, Pathway, Information, About, Contact Us, Service.
- Weather Map:** A map of Thailand with a color-coded overlay. A red box labeled "Alam Map" is overlaid on the map. A data box shows: "ฝนตก 24 ชั่วโมง 100-150 มม.", "สถานีตรวจวัด อุณหภูมิ(°C) ลม(กม./ชม.) ลม(มม.)", "รวมถอง 24.3 7.4 114.4". A legend below the map lists five categories: 1. สีขาว ไม่มีข้อมูล (White: No info), 2. สีเขียว ปกติ (Green: Normal), 3. สีเหลือง ลึกและอากาศก่อให้เกิดอันตราย (Yellow: Deep and weather causes danger), 4. สีส้ม มีอันตรายจากลักษณะอากาศ (Orange: Danger from weather conditions), 5. สีแดง มีอันตรายจากลักษณะอากาศ (Red: Danger from weather conditions).
- Weather Forecast:** A section titled "การพยากรณ์อากาศที่ 18 พฤศจิกายน 2560" (Weather Forecast for 18 Nov 2017) showing a map of Thailand and detailed forecast data for various regions.
- Tropical Cyclone:** A section titled "ข้อมูลพายุหมุน" (Tropical Cyclone Information) showing a map of Southeast Asia with a red box labeled "Tropical Cyclone".
- Survey & Feedback:** A section titled "แบบสำรวจความพึงพอใจและความไม่พึงพอใจ" (Satisfaction and Dissatisfaction Survey) with a red box labeled "Survey & Feedback".
- Media:** A section titled "สื่อวีดิทัศน์" (Video) with a red box labeled "Media".

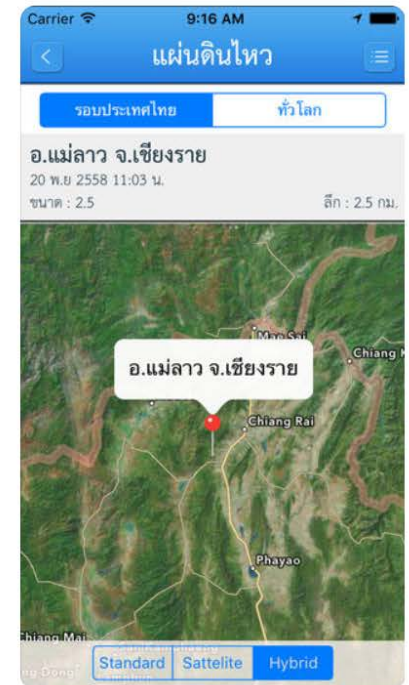
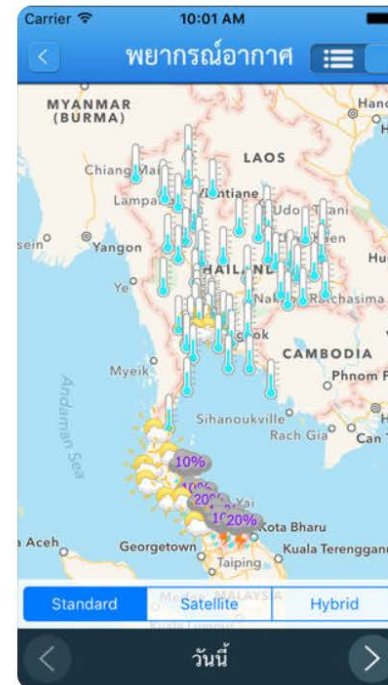


Appication on mobile & Tablet

- IOS and Android system



thaiweather

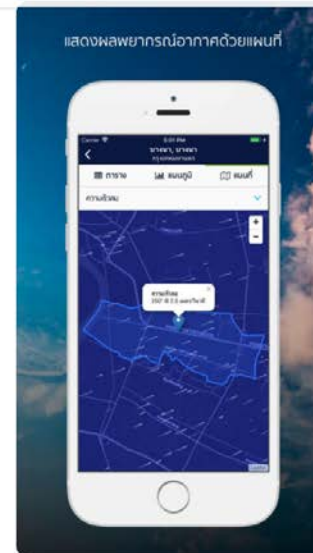


Appication on mobile & Tablet

- IOS and Android system



TMD Smart Sm



6 Radio Stations



Nakhon Ratchasima
Rayong
Chumpon
Phitsanulok
Phuket
Bangkok

<http://www.radio.tmd.go.th/>

สถานีวิทยุกระจายเสียง
กรมอุตุนิยมวิทยา
THAI METEOROLOGICAL RADIO STATION

รายการอุตุนิยามวิทยารับใช้ประชาชน
จันทร์ - ศุกร์ 07.30-08.00 น.

รายการสนทนาภาษาอุตุฯ
จันทร์, อังคาร, พุธ 19.30 - 20.00 น.

“รู้เร็ว รู้ทัน รู้ป้องกันภัยธรรมชาติ”

Youtube & ThaiWeatherForecast channel'

☰ YouTube TH ค้นหา 🔍 📶 🏠 ⋮ ลงชื่อเข้าใช้

พยากรณ์อากาศ กรมอุตุนิยมวิทยา

กรมอุตุนิยมวิทยา G+ f

ThaiWeatherForecast ผู้ติดตาม 3,043 คน [ติดตาม](#)

หน้าแรก วิดีโอ เพลย์ลิสต์ ช่อง พุดคุยกัน เกี่ยวกับ 🔍 >

วิดีโอที่ฉันอัปโหลด ▶ เล่นทั้งหมด ☰ จัดเรียงตาม

Thumbnail	Title	Duration
	พยากรณ์อากาศประจำวันที 22 ก. พ. 2561	6:47
	พยากรณ์อากาศประจำวันที 21 ก พ 2561	5:12
	พยากรณ์อากาศประจำวันที 20 ก พ 2561	6:16
	พยากรณ์อากาศประจำวันที 19 ก พ 2561	4:20
	จินตนา พรศรี หัวหน้าพยากรณ์อากาศ	3:33
	เอกบงก์ ตียนผ่อง หัวหน้าพยากรณ์อากาศ	4:57
	จินตนา พรศรี หัวหน้าพยากรณ์อากาศ	3:36
	สุรจนา ขอสวัสดิ์ ผู้ดูแลระบบเว็บไซต์ หัวหน้าพยากรณ์อากาศ	3:08

TMD Facebook & Page “^ İ GÄYİĞĞCpğğdPts



กรมอุตุนิยมวิทยา
@tmd.go.th

หน้าหลัก

เกี่ยวกับ

รูปภาพ

วิดีโอ

โพสต์

ชุมชน

สร้างเพจ

วิดีโอ

เผยแพร่โดยกรมอุตุนิยมวิทยา 6 ก.พ. 2561

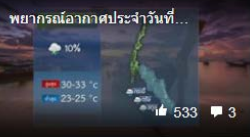


796 20

พยากรณ์อากาศประจำวันนี้...



992 10



533 3

ดูทั้งหมด

กรมอุตุนิยมวิทยา ได้แชร์วิดีโอถ่ายทอดสด

20 กุมภาพันธ์ เวลา 16:41 น. · ๖

https://m.facebook.com/story.php?story_fbid=274911156376867&id=100015739538160



รับชม 2,456 ครั้ง

Weatherradio Bangna ได้แพร่ภาพสด

20 กุมภาพันธ์ เวลา 16:29 น. · ๖

รายการอุตุนิยมวิทยารับใช้ประชาชนวันที่ 21 กุมภาพันธ์ 2561 เวลา 07.30 - 08.00 น. วิทยากรคุณบุญธรรม ตั้งสำเลิศ ผู้ดำเนินรายการสปรียา โลนซ์ติ ผู้ควบคุมเสียงอ่านาง จินดาพรหม

ดูถูกใจ แสดงความคิดเห็น แชร์

Lek Lek Lek, Wiwat Chawpongpan, คนดี ที่ถูกลืม และคนอื่นอีก 122 คนถูกใจสิ่งนี้



กรมอุตุนิยมวิทยา ได้แชร์วิดีโอถ่ายทอดสดของ Chananun Chanthet

19 ชม. · ๖



รับชม 6,184 ครั้ง

Chananun Chanthet ได้แพร่ภาพสด

19 ชม. · ๖

Thai PBS สัมภาษณ์อธิบดีกรมอุตุนิยมวิทยา #พื้นที่เสี่ยงภัยพายุฤดูร้อน 20 - 23 มีนาคม 2561

ดูถูกใจ แสดงความคิดเห็น แชร์

Twin Jeenpracha, Bundit Sang, นายหิน อธิฐฉลोक และคนอื่นๆ อีก 226 คนถูกใจสิ่งนี้

แชร์ 55 ครั้ง



(ส่วน)

ประกาศกรมอุตุนิยมวิทยา

ประกาศเตือนภัย

กรมอุตุนิยมวิทยา

#ประกาศกรมอุตุนิยมวิทยา เรื่อง พายุฤดูร้อนบริเวณประเทศไทยตอนบน(มีผลกระทบตั้งแต่วันที่ 20

ในช่วงวันที่ 20-23 มีนาคม 2561 ประเทศไทยตอนบนจะมีพายุฤดูร้อนเกิดขึ้น โดยมีลักษณะของพายุฝนฟ้าคะนอง ลมกระโชกแรง

TMD.GO.TH

ดูถูกใจ แสดงความคิดเห็น แชร์

หน่วยงานราชการ

ชุมชน 576,563 คนถูกใจสิ่งนี้

582,648 คนติดตามเพจนี้

เกี่ยวกับ 4353 กรมอุตุนิยมวิทยา ถ.สุขุมวิท บางนา กรุงเทพฯ 10260

02-366-4566

Contact กรมอุตุนิยมวิทยา on Messenger

www.tmd.go.th

หน่วยงานราชการ · บริการด้านสิ่งแวดล้อม

แนะนำการแก้ไข

ผู้คน 576,563 คน

Facebook Live: Update Tropical Cyclone Situation



กรมอุตุนิยมวิทยา

6 ชม. · ๖

พายุไต้ฝุ่น "ดอมเรย์" (Damrey) บริเวณทะเลจีนใต้ตอนกลาง วันที่ 4 พฤศจิกายน 2560 เวลา 10.00 น.



รับชม 17K ครั้ง

ดูถูกใจ แสดงความคิดเห็น แชร์

736

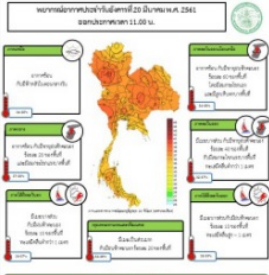
ความคิดเห็นยอดนิยม

แชร์ 101 ครั้ง

สถานการณ์น้ำ-PMOC

หากพี่น้องประชาชนได้รับความเดือดร้อนจากฝนตกหนักและน้ำท่วมขัง แจ้งศูนย์ควบคุมระบับป้องกัน...

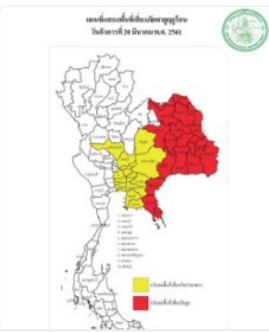
ภาพพายุฝนฟ้าคะนองที่ 20 มีนาคม พ.ศ. 2561 เวลา 11:00 น.



อ่านแล้ว 34 11:45 น.

ดาวโหลด | ส่งต่อ | ไลน์ | Keep

แผนที่สถานะน้ำท่วมขังทั่วประเทศ วันที่ 20 มีนาคม พ.ศ. 2561



Weather Map Center

179

ดาวโหลด | ส่งต่อ | ไลน์ | Keep

11:53 น.

Weather Map

จังหวัด	อุณหภูมิสูงสุด	อุณหภูมิต่ำสุด	สภาพอากาศ
กรุงเทพมหานคร	34.0	24.0	พายุฝนฟ้าคะนอง
นนทบุรี	31.5	21.0	พายุฝนฟ้าคะนอง
ปทุมธานี	29.0	19.0	พายุฝนฟ้าคะนอง
นครปฐม	28.0	18.0	พายุฝนฟ้าคะนอง
สุพรรณบุรี	27.0	17.0	พายุฝนฟ้าคะนอง
กาญจนบุรี	26.0	16.0	พายุฝนฟ้าคะนอง
ราชบุรี	25.0	15.0	พายุฝนฟ้าคะนอง
สมุทรสาคร	24.0	14.0	พายุฝนฟ้าคะนอง
นครสวรรค์	23.0	13.0	พายุฝนฟ้าคะนอง
อุทัยธานี	22.0	12.0	พายุฝนฟ้าคะนอง
กำแพงเพชร	21.0	11.0	พายุฝนฟ้าคะนอง
พิจิตร	20.0	10.0	พายุฝนฟ้าคะนอง
ลพบุรี	19.0	9.0	พายุฝนฟ้าคะนอง
สิงห์บุรี	18.0	8.0	พายุฝนฟ้าคะนอง
ชัยนาท	17.0	7.0	พายุฝนฟ้าคะนอง
นครราชสีมา	16.0	6.0	พายุฝนฟ้าคะนอง
บุรีรัมย์	15.0	5.0	พายุฝนฟ้าคะนอง
สุรินทร์	14.0	4.0	พายุฝนฟ้าคะนอง
ศรีสะเกษ	13.0	3.0	พายุฝนฟ้าคะนอง
อุบลราชธานี	12.0	2.0	พายุฝนฟ้าคะนอง
ขอนแก่น	11.0	1.0	พายุฝนฟ้าคะนอง
อุดรธานี	10.0	0.0	พายุฝนฟ้าคะนอง
หนองบัวลำภู	9.0	-1.0	พายุฝนฟ้าคะนอง
ยโสธร	8.0	-2.0	พายุฝนฟ้าคะนอง
ชัยภูมิ	7.0	-3.0	พายุฝนฟ้าคะนอง
มหาสารคาม	6.0	-4.0	พายุฝนฟ้าคะนอง
ร้อยเอ็ด	5.0	-5.0	พายุฝนฟ้าคะนอง
กาฬสินธุ์	4.0	-6.0	พายุฝนฟ้าคะนอง
สกลนคร	3.0	-7.0	พายุฝนฟ้าคะนอง
นครพนม	2.0	-8.0	พายุฝนฟ้าคะนอง
มุกดาหาร	1.0	-9.0	พายุฝนฟ้าคะนอง
บึงกาฬ	0.0	-10.0	พายุฝนฟ้าคะนอง
หนองคาย	-1.0	-11.0	พายุฝนฟ้าคะนอง
อุดรธานี	-2.0	-12.0	พายุฝนฟ้าคะนอง
หนองบัวลำภู	-3.0	-13.0	พายุฝนฟ้าคะนอง
ยโสธร	-4.0	-14.0	พายุฝนฟ้าคะนอง
ชัยภูมิ	-5.0	-15.0	พายุฝนฟ้าคะนอง
มหาสารคาม	-6.0	-16.0	พายุฝนฟ้าคะนอง
ร้อยเอ็ด	-7.0	-17.0	พายุฝนฟ้าคะนอง
กาฬสินธุ์	-8.0	-18.0	พายุฝนฟ้าคะนอง
สกลนคร	-9.0	-19.0	พายุฝนฟ้าคะนอง
นครพนม	-10.0	-20.0	พายุฝนฟ้าคะนอง
มุกดาหาร	-11.0	-21.0	พายุฝนฟ้าคะนอง
บึงกาฬ	-12.0	-22.0	พายุฝนฟ้าคะนอง
หนองคาย	-13.0	-23.0	พายุฝนฟ้าคะนอง

ดาวโหลด | ส่งต่อ | ไลน์ | Keep

11:53 น.

สื่อ...อุดมวิททยา

235

ดาวโหลด | ส่งต่อ | ไลน์ | Keep

12:04 น.

ดาวโหลด | ส่งต่อ | ไลน์ | Keep

12:05 น.

ส่วนวิเคราะห์ข้อมูล

ภาพพายุฝนฟ้าคะนองที่ 20 มีนาคม พ.ศ. 2561 เวลา 12:00 น.



ดาวโหลด | ส่งต่อ | ไลน์ | Keep

12:05 น.

ส่วนวิเคราะห์ข้อมูล

ภาพพายุฝนฟ้าคะนองที่ 20 มีนาคม พ.ศ. 2561 เวลา 12:00 น.



ดาวโหลด | ส่งต่อ | ไลน์ | Keep

12:05 น.

ค้นหาข้อความและห้องแชท

- สำนักพยากรณ์อากาศ (37) 12:58 น.
ถ้าเป็นรูปแบบนี้ไม่ต้องส่งนะ เพราะเข้าใจยาก 2
- สื่อ...อุดมวิททยา (235) 12:05 น.
เวลา 12.00 น. เสด็จรทท. ตรวจสอบหมกกลุ่มฝนบริเวณกรุงเทพมหานครและ...
- สถานการณ์น้ำ-PMOC (127) 12:05 น.
เวลา 12.00 น. เสด็จรทท. ตรวจสอบหมกกลุ่มฝนบริเวณกรุงเทพมหานครและ...
- Weather Map Center (179) 11:53 น.
Weather Map ส่งรูป
- @วิกฤตสื่อสาร (20) 11:53 น.
Weather Map ส่งรูป 21
- อดด 11:53 น.
คุณส่งรูป



THANK YOU

