



BUNDESAMT FÜR
SEESCHIFFFAHRT
UND
HYDROGRAPHIE

DBCP National Report Germany



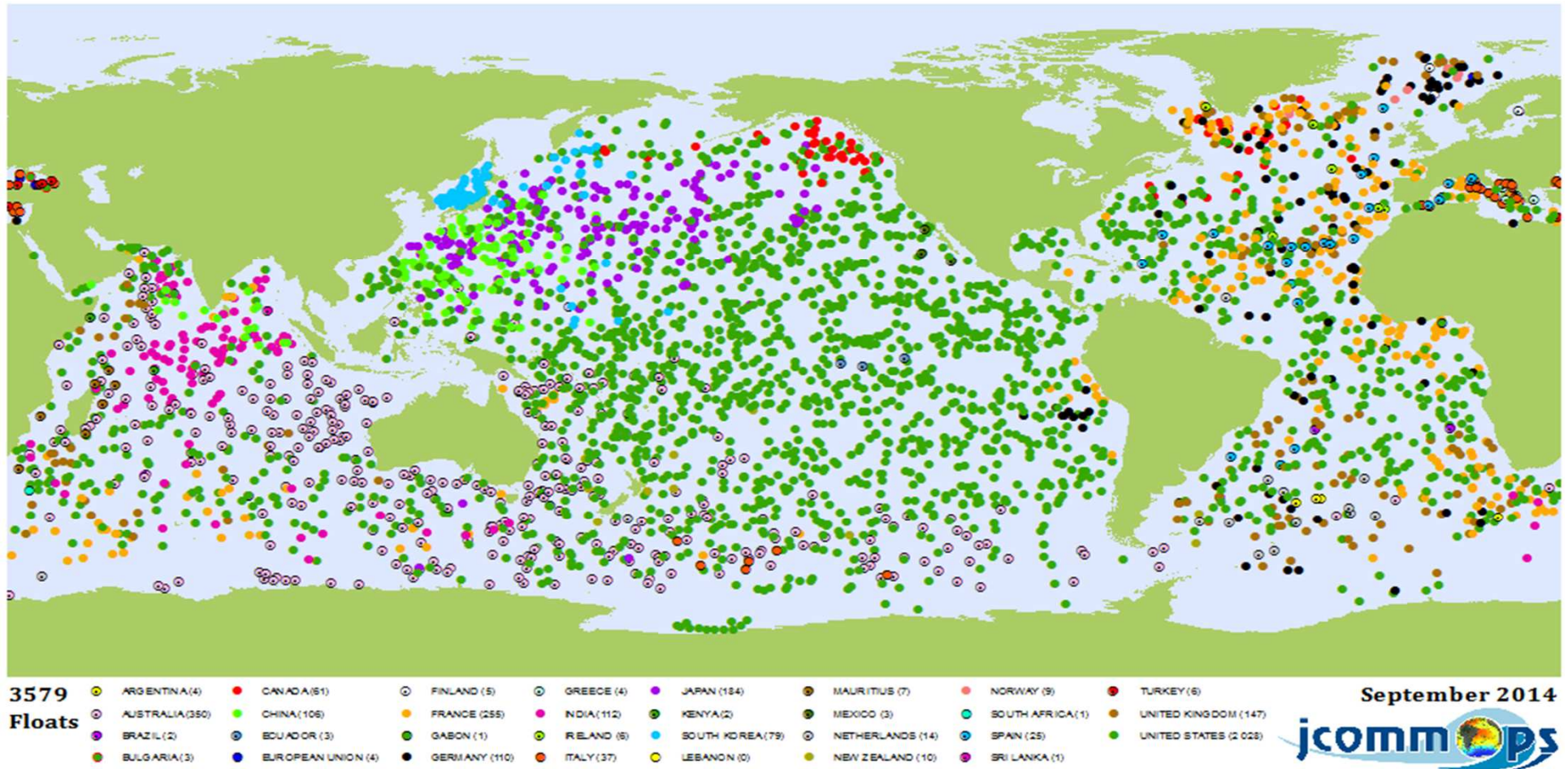
30th Session of the Data Buoy Cooperation Panel, Weihai, China, 2014

- BSH: Contribution to the ARGO-Programme
- AWI: Sea Ice Research
- GEOMAR: Pinck-Buoy, a new buoy development
- BSH: MARNET – the marine environmental network

- Contribution to the ARGO-Programme (BSH)
- Sea Ice Research (AWI)
- Pinck-Buoy, a new buoy development (GEOMAR)
- MARNET – the marine environmental network (BSH)

BSH: ARGO-Floats

Status of the international Argo Array in September 2014



Autonomous stations (buoys) for sea ice research



Sea-Ice Thickness



Snow Depth

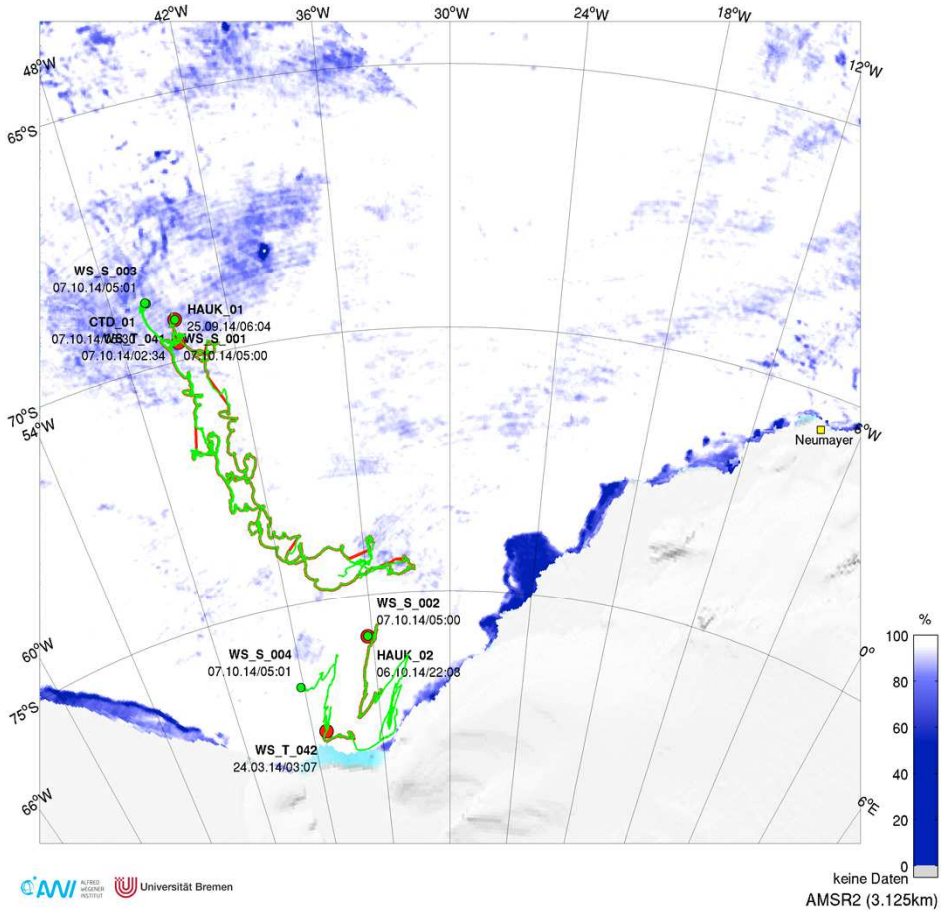


Energy-Budget

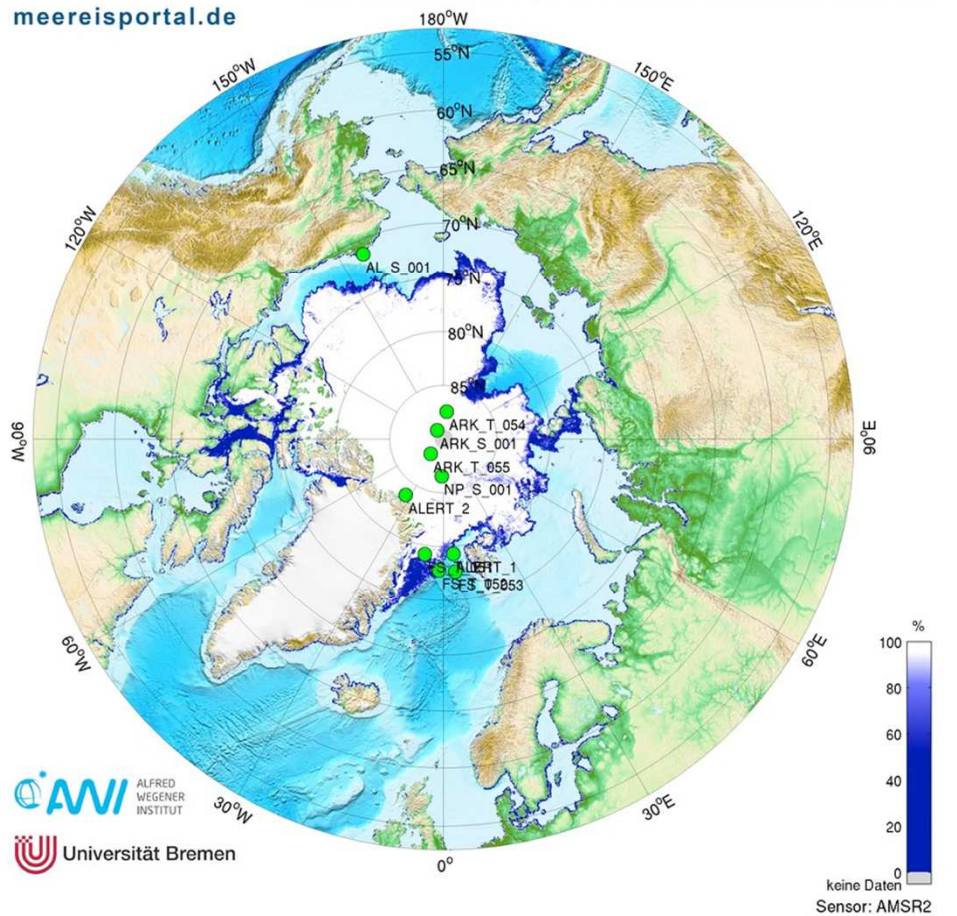


Autonomous stations (buoys) for sea ice research

meereisportal.de Aktuelle Positionen der Bojen und Meereiskonzentration vom 06.10.2014



meereisportal.de Aktuelle Positionen der Bojen und Meereiskonzentration vom 06.10.2014




Autonomous stations (buoys) for sea ice research

meereisportal.de Über uns | Archiv | Kontakt | Impressum | Sitemap

Suchbegriff

[MeereisWissen](#) |
 [MeereisBeobachtung](#) |
 [MeereisModellierung](#) |
 [MeereisExpedition](#) |
 [DatenPortal](#)




Das Meereis der Polargebiete Arktis und Antarktis bedeckt circa 7 Prozent unseres Planeten, eine Fläche, die größer ist als Europa. Doch diese 7 Prozent haben einen verhältnismäßig großen Einfluss auf das globale Klima. Meereis steuert insbesondere den Wärme- und Süßwasseraustausch der polaren Ozeane und spielt somit eine entscheidende Rolle im Klimasystem der Erde. Struktur, Volumen und Flächenausdehnung von Meereis sind außerordentlich differenziert und variabel. Aufgrund dieser physikalischen Eigenschaften besitzt Meereis einen erheblichen Einfluss auf den Energiehaushalt der Erdoberfläche. Meereis ist ein sehr komplexes Gebilde, gehört aber gleichzeitig zu einem der sicherlich interessantesten und einflussreichsten Materialien auf unserem Planeten. Zudem ist Meereis ein ganz besonders faszinierender Lebensraum, unerlässlich für das Ökosystem der Polargebiete.

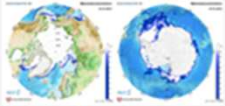
[Über uns](#)

September 2014

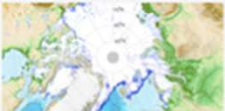
Aktuelle Meereis-Situation: Anhaltender Rückgang in der Arktis, neues Maximum in der Antarktis

Bremerhaven/Hamburg, 16. September 2014. Die Meereisfläche in der Arktis ist in diesem Jahr auf ein Sommerminimum von etwa 5,0 Millionen






Aktuelle Meereiskarten



CryoSat Meereisprodukt



Aktuelle Positionskarten
Wo befindet sich Polarstern?

Kooperationspartner

- Buoy tracks
(available, daily maps)
- Buoy data
(work in progress)
- Snow buoy data base
(planned)

<http://www.meereisportal.de>

The “Pinck buoy” – a small and lightweight system for near real-time data access in harsh open ocean environments

Objective:

Subsurface and surface sensor near-real time data access under heavy wind/wave conditions

Concept:

Small (1,00m height) & lightweight (65kg) system that can follow the waves

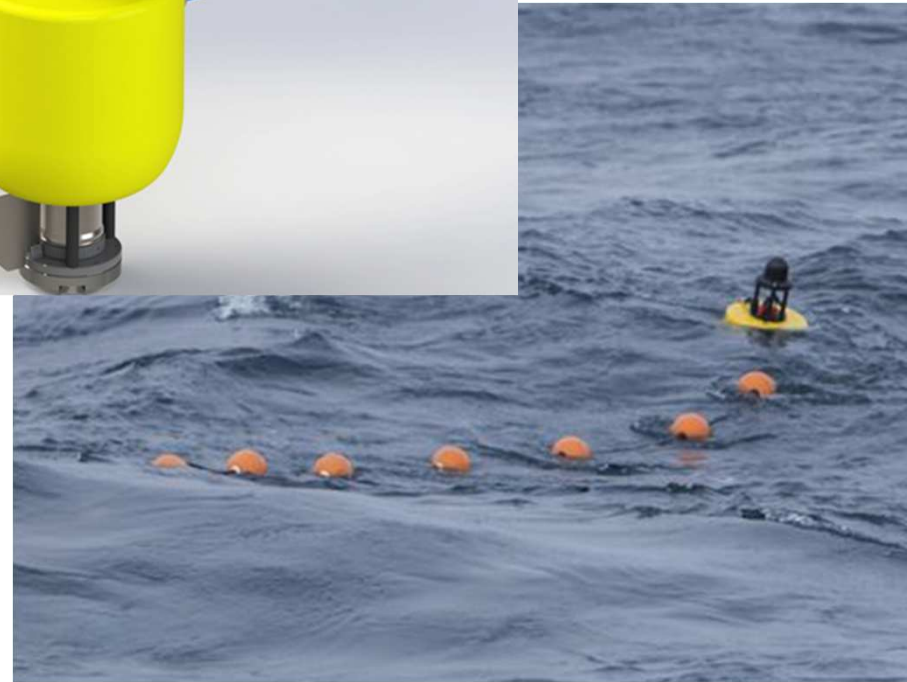
Instrumentation is connected via inductive link using mooring wire as “cord”

Two-way Iridium SBD mode (remote configuration e.g. message interval, surface flashlight on/off)

Commercialized:

Develogic (www.develogic.de), Hamburg, Germany

Product name: “MISat.BUOY”



Current deployments

Irminger Sea:

Deployed August 2014

Meteorological & Ocean data to 20m depth

Labrador Sea:

Deployed August 2014

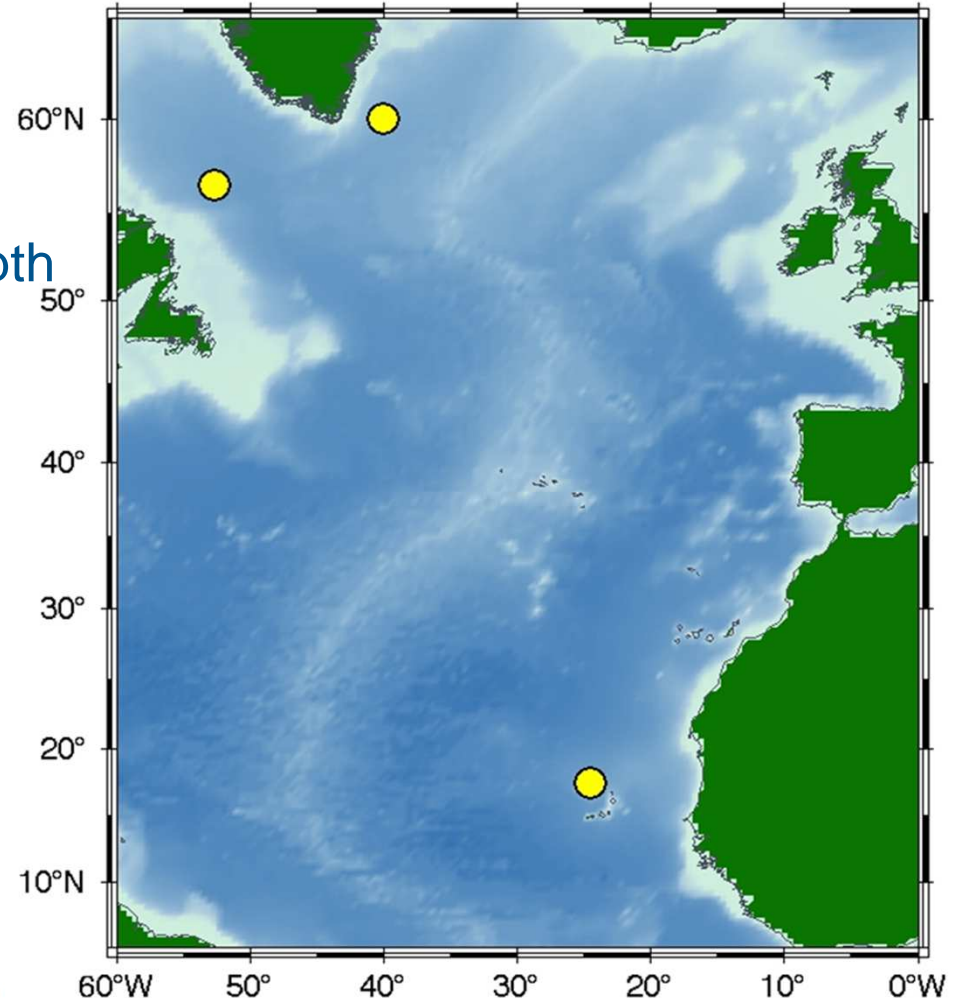
Meteorological & Ocean data
to 1200m depth

Cape Verde:

Deployed in Nov. 2013

(no function at the moment)

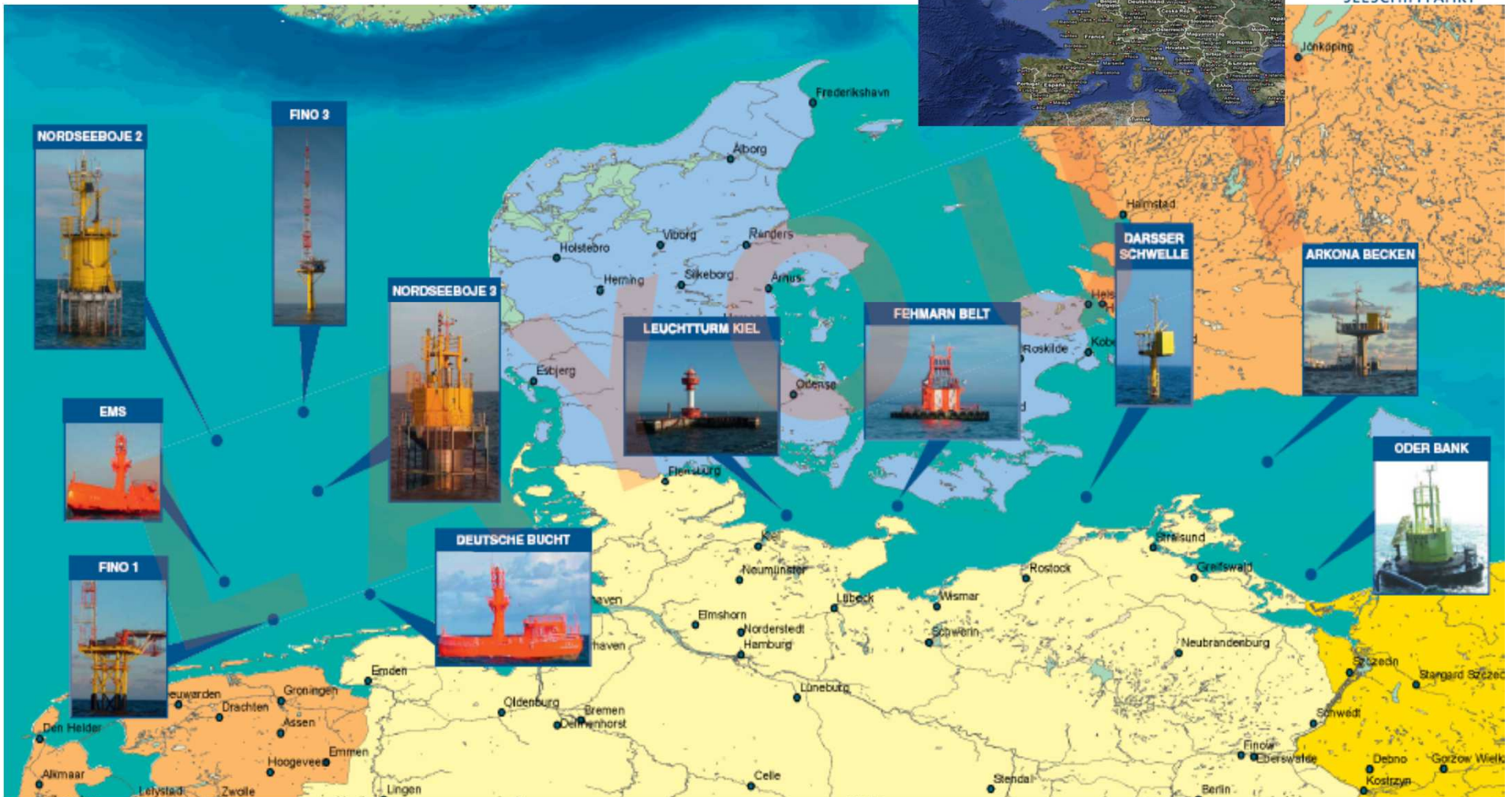
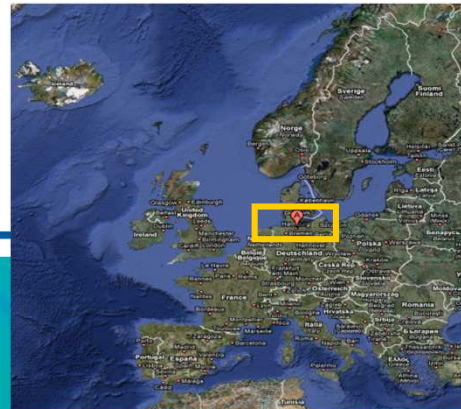
Ocean data to 50m depth



BSH: MARNET



BUNDESAMT FÜR SEESCHIFFFAHRT



Thank you!

